



INSTITUT NATIONAL DE LA STATISTIQUE
01. BPV 55 Abidjan Tel: 20 21 28 30 / Fax: 20 33 56 68

**INDICE DU CHIFFRE D'AFFAIRE INDUSTRIE
(ICA INDUSTRIE)
PAR TYPE D'INDUSTRIE**



République de Côte d'Ivoire
Union - Discipline - Travail

MOIS : **JUIN 2020**

ANNEE DE BASE **2015 ET REFERENCE 2019**

CODE TYPE D'IND.	LIBELLE TYPE D'INDUSTRIES NAEMA REV1	Pondération	Juin 2019	Juillet 2019	Août 2019	Sept 2019	Oct 2019	Nov 2019	Dec 2019	Janv 2020	Fev 2020	Mars 2020	Avril 2020	Mai 2020	Juin 2020	Var Juin 2020/ Mai 2020	Var Juin 2020/ Juin 2019	Var année 6 prem. mois 2020	Contribution à la croissance des 6 prem. mois 2020
05-09	INDUSTRIES EXTRACTIVES	2 978,4	97,0	128,3	104,3	62,4	120,2	99,2	115,7	60,4	112,9	71,6	58,1	78,2	56,5	-27,8%	-41,7%	-23,2%	-6,9
10-33	INDUSTRIES MANUFACTURIÈRES	6 205,7	93,5	101,0	93,2	95,6	99,3	96,9	119,4	104,0	105,5	107,9	102,0	93,8	98,9	5,4%	5,7%	2,9%	1,8
35-36	INDUSTRIES DE PRODUCTION ET DE DISTRIBUTION D'ÉLECTRICITÉ, DE GAZ ET D'EAU	736,6	92,4	102,1	96,9	98,7	104,3	108,4	109,2	99,9	100,4	105,3	99,4	104,2	96,0	-7,9%	3,9%	4,2%	0,3
37-39	INDUSTRIES ENVIRONNEMENTALES	79,3	95,9	103,1	95,0	97,2	109,0	101,5	103,4	100,1	100,4	105,4	94,2	106,0	104,6	-1,4%	9,0%	3,4%	0,0
	TOTAL INDUSTRIE	10 000	94,5	109,2	96,8	85,9	105,9	98,4	117,4	90,7	107,3	96,9	88,7	90,0	86,1	-4,4%	-8,9%	-4,5%	-4,5
	TOTAL INDUSTRIE HORS INDUSTRIES EXTRACTIVES	7 022	93,5	101,2	93,6	95,9	99,9	98,1	118,1	103,5	104,9	107,6	101,7	95,0	98,6	3,8%	5,6%	3,1%	2,2



INSTITUT NATIONAL DE LA STATISTIQUE
01 BPV 55 Abidjan Tel: 20 21 28 30 / Fax: 20 33 56 68

**INDICE DU CHIFFRE D'AFFAIRE INDUSTRIE
(ICA INDUSTRIE)
PAR DIVISIONS REGROUPEES**



République de Côte d'Ivoire
Union - Discipline - Travail

MOIS : **JUIN 2020**

ANNEE DE BASE **2015** ET REFERENCE **2019**

CODE DIV. REGR.	LIBELLE DIVISIONS REGROUPEES NAEMA REV1	Pondération	Juin 2019	Juillet 2019	Août 2019	Sept 2019	Oct 2019	Nov 2019	Dec 2019	Janv 2020	Fev 2020	Mars 2020	Avril 2020	Mai 2020	Juin 2020	Var Juin 2020/Mai 2020	Var Juin 2020/ 2019	Var année 6 prem. mois 2020	Contribution à la croissance des 6 prem. mois 2020
05-09	INDUSTRIES EXTRACTIVES	2 978,4	97,0	128,3	104,3	62,4	120,2	99,2	115,7	60,4	112,9	71,6	58,1	78,2	56,5	-27,8%	-41,7%	-23,2%	-6,9
10-12	INDUSTRIES AGRO-ALIMENTAIRES	2 451,3	94,2	94,3	98,4	92,3	88,5	99,8	121,6	119,9	120,2	119,1	115,7	105,6	104,9	-0,6%	11,4%	13,3%	3,3
13-14	INDUSTRIES TEXTILES ET D'HABILLEMENT	246,8	90,2	84,4	62,6	85,1	130,2	131,1	132,2	84,2	87,2	88,3	81,3	70,1	74,7	6,6%	-17,2%	-15,4%	-0,4
15	INDUSTRIE DE CUIR, D'ARTICLES DE VOYAGE ET DE CHAUSSURES	68,2	31,3	170,1	152,3	147,2	76,0	155,3	177,1	61,2	65,7	69,0	93,1	69,3	84,2	21,5%	169,1%	37,5%	0,3
16	INDUSTRIES DU BOIS	171,2	95,4	103,0	93,2	103,1	107,3	91,9	124,9	93,2	87,8	85,0	100,2	89,7	132,5	47,8%	38,9%	2,0%	0,0
17-18	INDUSTRIES DU PAPIER ET DU CARTON, IMPRIMERIE ET REPRODUCTION D'ENREGISTREMENT	184,9	101,7	106,4	89,8	92,8	102,0	105,8	97,4	99,8	86,4	99,9	114,8	80,9	129,1	59,6%	27,0%	0,8%	0,0
19	INDUSTRIES DE TRANSFORMATION DE PRODUITS PETROLIERS	425,3	98,2	103,3	98,4	93,7	108,9	109,4	116,7	94,3	92,9	75,0	51,7	53,5	48,8	-8,7%	-50,3%	-26,9%	-1,1
20-22	INDUSTRIES CHIMIQUES, PHARMACEUTIQUES, DU CAOUTCHOUC ET DU PLASTIQUE	1 665,5	94,5	106,8	84,1	99,0	103,3	83,7	108,9	97,5	103,6	114,9	103,5	96,0	106,7	11,2%	12,9%	1,3%	0,2
23	INDUSTRIE DE MATÉRIAUX MINÉRAUX	301,8	96,2	105,8	88,6	95,1	103,2	90,6	99,4	67,9	76,2	76,6	81,0	76,0	82,4	8,5%	-14,3%	-25,5%	-0,8
24-25	INDUSTRIES MÉTALLIQUES	216,5	85,3	107,5	89,0	89,3	122,9	112,9	91,0	119,4	119,8	120,9	117,2	130,0	128,4	-1,2%	50,6%	25,2%	0,5
26-28	INDUSTRIES ÉLECTRONIQUES, INFORMATIQUES, ÉLECTRIQUES ET DE MACHINES	14,9	110,6	118,5	121,2	116,5	123,9	108,3	86,8	126,5	104,0	104,8	140,7	114,3	121,8	6,6%	10,2%	35,7%	0,1
29-30	INDUSTRIE AUTOMOBILES ET DE MATÉRIELS DE TRANSPORTS	52,9	85,3	105,0	117,8	77,6	75,1	32,9	77,4	83,0	47,7	45,7	59,6	146,7	37,6	-74,3%	-55,9%	-41,1%	-0,2
31-33	AUTRES INDUSTRIES MANUFACTURIÈRES	406,4	91,3	102,4	105,2	104,6	104,9	91,4	178,8	91,2	93,5	102,1	86,7	68,2	75,3	10,4%	-17,5%	0,8%	0,0
35-36	INDUSTRIES DE PRODUCTION ET DE DISTRIBUTION D'ÉLECTRICITÉ, DE GAZ ET D'EAU	736,6	92,4	102,1	96,9	98,7	104,3	108,4	109,2	99,9	100,4	105,3	99,4	104,2	96,0	-7,9%	3,9%	4,2%	0,3
37-38	INDUSTRIES ENVIRONNEMENTALES	79,3	95,9	103,1	95,0	97,2	109,0	101,5	103,4	100,1	100,4	105,4	94,2	106,0	104,6	-1,4%	9,0%	3,4%	0,0
	TOTAL INDUSTRIE	10 000	94,5	109,2	96,8	85,9	105,9	98,4	117,4	90,7	107,3	96,9	88,7	90,0	86,1	-4,4%	-8,9%	-4,5%	-4,5



INSTITUT NATIONAL DE LA STATISTIQUE
01 BPV 55 Abidjan Tel: 20 21 28 30 / Fax: 20 33 56 68

INDICE DU CHIFFRE D'AFFAIRE INDUSTRIE (ICA INDUSTRIE)



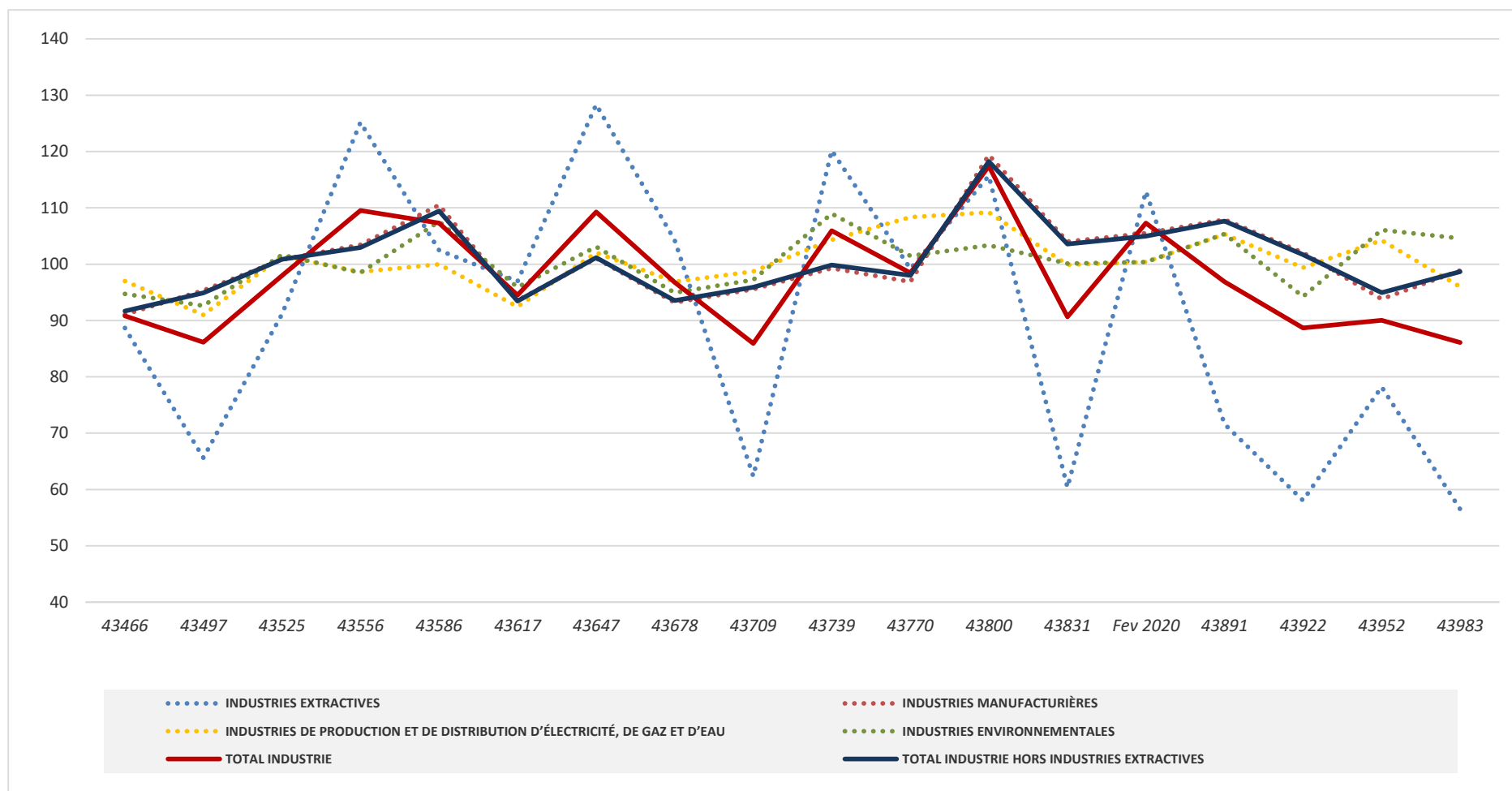
République de Côte d'Ivoire
Union - Discipline - Travail

MOIS : JUIN 2020

ANNEE DE BASE 2015 ET REFERENCE 2019

CODE DIVISION	LIBELLE DIVISIONS NAEMA REV1	Pondération	Jun 2019	Juillet 2019	Août 2019	Sept 2019	Oct 2019	Nov 2019	Dec 2019	Janv 2020	Fev 2020	Mars 2020	Avril 2020	Mai 2020	Jun 2020	Var Juin 2020/ Mai 2020	Var Juin 2020/ Juin 2019	Var année 6 prem. mois 2020	Contribution à la croissance des 6 prem. mois 2020	
06	EXTRACTION D'HYDROCARBURES	2 073,6	91,4	140,5	92,6	36,6	132,3	95,5	112,9	36,9	109,3	56,4	31,2	52,1	32,3	-38,0%	-64,7%	-46,1%	-9,6	
07	EXTRACTION DE MINERAIS MÉTALLIQUES	801,7	113,7	102,9	134,3	124,0	91,7	92,5	126,6	117,5	125,3	107,4	124,0	149,1	116,0	-22,2%	2,0%	40,0%	3,2	
08	AUTRES ACTIVITÉS EXTRACTIVES	51,2	57,2	58,1	95,8	118,9	103,5	358,3	65,0	63,1	66,0	75,8	67,5	63,7	64,9	1,8%	13,4%	0,1%	0,0	
09	ACTIVITÉS DE SOUTIEN AUX INDUSTRIES EXTRACTIVES	52,0	99,9	104,6	115,8	85,0	92,3	95,2	108,3	115,2	113,0	121,6	103,9	41,3	98,5	138,5%	-1,4%	-0,9%	0,0	
10	FABRICATION DE PRODUITS ALIMENTAIRES	2 154,1	95,8	95,2	99,6	95,9	88,8	99,0	112,9	116,4	118,0	118,6	117,8	106,9	107,6	0,6%	12,3%	12,6%	2,7	
11	FABRICATION DE BOISSONS	263,5	82,8	87,3	87,2	63,0	81,0	103,4	188,9	145,5	137,9	121,5	98,2	93,2	80,0	-14,2%	-3,4%	14,8%	0,4	
12	FABRICATION DE PRODUITS A BASE DE TABAC	33,7	80,3	94,0	108,0	93,8	122,6	126,0	151,4	142,3	123,4	132,4	122,3	118,8	129,4	8,9%	61,1%	52,4%	0,2	
13	ACTIVITES DE FABRICATION DE TEXTILES	134,6	74,4	66,1	47,6	76,8	175,6	133,9	145,9	92,8	96,6	94,1	90,2	62,8	70,4	12,1%	-5,3%	-8,5%	-0,1	
14	FABRICATION D'ARTICLES D'HABILLEMENT	112,2	109,2	106,3	80,5	95,0	75,9	127,9	115,7	73,9	76,0	81,4	70,6	78,7	79,8	1,4%	-26,9%	-23,1%	-0,3	
15	TRAVAIL DU CUIR; FABRICATION D'ARTICLES DE VOYAGE ET DE CHAUSSURES	68,2	31,3	170,1	152,3	147,2	76,0	155,3	177,1	61,2	65,7	69,0	93,1	69,3	84,2	21,5%	169,1%	37,5%	0,3	
16	TRAVAIL DU BOIS ET FABRICATION D'ARTICLES EN BOIS HORS MEUBLES	171,2	95,4	103,0	93,2	103,1	107,3	91,9	124,9	93,2	87,8	85,0	100,2	89,7	132,5	47,8%	38,9%	2,0%	0,0	
17	FABRICATION DU PAPIER ET DU CARTON	81,0	92,5	109,2	91,7	88,2	94,4	85,7	85,8	93,5	104,0	122,9	127,0	110,9	105,3	-5,1%	13,8%	2,9%	0,0	
18	IMPRIMERIE ET REPRODUCTION D'ENREGISTREMENTS	103,9	108,8	104,2	88,4	96,3	108,0	121,4	106,5	104,7	72,6	82,0	105,2	57,5	147,7	156,9%	35,8%	-0,9%	0,0	
19	RAFFINAGE PÉTROLIER, COKEFACTION	425,3	98,2	103,3	98,4	93,7	108,9	109,4	116,7	94,3	92,9	75,0	51,7	53,5	48,8	-8,7%	-50,3%	-26,9%	-1,1	
20	FABRICATION DE PRODUITS CHIMIQUES	321,3	89,2	92,4	81,1	98,0	93,5	108,5	130,2	98,9	110,5	112,1	88,0	81,1	114,6	41,3%	28,6%	1,5%	0,0	
21	FABRICATION DE PRODUITS PHARMACEUTIQUES	37,6	92,5	97,7	93,6	105,5	80,6	139,5	110,5	110,9	93,7	165,6	133,8	60,0	173,2	188,8%	87,3%	28,7%	0,1	
22	TRAVAIL DU CAOUTCHOUC ET DU PLASTIQUE	1 306,7	95,9	110,6	84,6	99,0	106,4	76,0	103,7	96,8	102,2	114,2	106,4	100,6	102,9	2,2%	7,3%	0,6%	0,1	
23	FABRICATION DE MATERIAUX MINERAUX	301,8	96,2	105,8	88,6	95,1	103,2	90,6	99,4	67,9	76,2	76,6	81,0	76,0	82,4	8,5%	-14,3%	-25,5%	-0,8	
24	MÉTALLURGIE	152,0	78,4	104,3	86,1	86,8	133,0	127,8	85,3	132,7	125,5	127,3	118,3	136,9	133,3	-2,6%	70,0%	34,2%	0,5	
25	FABRICATION D'OUVRAGES EN MÉTAUX	64,5	101,4	115,1	95,6	95,3	98,9	77,5	104,3	88,1	106,4	106,0	114,4	113,9	116,9	2,6%	15,3%	5,3%	0,0	
27	FABRICATION D'EQUIPEMENTS ELECTRIQUES	14,9	110,6	118,5	121,2	116,5	123,9	108,3	86,8	126,5	104,0	104,8	140,7	114,3	121,8	6,6%	10,2%	35,7%	0,1	
29	CONSTRUCTION DE VÉHICULES AUTOMOBILES	46,3	91,4	107,4	134,3	88,7	65,5	18,9	41,2	82,7	43,8	43,8	55,9	159,1	39,5	-75,2%	-56,8%	-42,9%	-0,2	
30	FABRICATION D'AUTRES MATÉRIELS DE TRANSPORT	6,7	43,3	88,9	2,8	0,4	142,1	130,8	328,8	85,3	75,2	59,1	85,3	60,7	25,1	-58,6%	-42,1%	-22,8%	0,0	
31	FABRICATION DE MEUBLES ET MATÉLAS	120,9	66,7	100,5	82,7	88,7	106,4	121,1	211,0	103,4	84,9	116,8	85,4	86,0	105,0	22,1%	57,4%	18,8%	0,2	
32	AUTRES INDUSTRIES MANUFACTURIÈRES	82,2	107,6	116,1	115,6	123,2	108,1	107,5	169,3	77,8	68,5	67,7	57,4	66,0	60,1	-8,9%	-44,2%	-13,6%	-0,1	
33	REPARATION ET INSTALLATION DE MACHINES ET D'EQUIPEMENTS PROFESSIONNELS	203,4	99,3	97,9	114,3	106,4	102,6	67,2	163,4	89,3	108,7	107,2	99,4	58,5	63,8	9,1%	-35,8%	-3,9%	-0,1	
35	PRODUCTION ET DISTRIBUTION D'ÉLECTRICITÉ ET DE GAZ,	632,5	91,3	101,9	96,2	98,7	105,0	109,9	110,4	99,6	100,8	105,8	99,9	105,3	96,1	-8,7%	5,2%	5,1%	0,3	
36	CAPTAGE, TRAITEMENT ET DISTRIBUTION D'EAU	104,1	99,2	102,8	101,0	98,6	100,1	99,0	101,8	101,7	98,0	102,5	96,4	97,8	95,6	-2,3%	-3,7%	-0,8%	0,0	
37	COLLECTE ET TRAITEMENT DES EAUX USEES	6,3	106,1	117,2	88,3	70,8	97,3	108,7	111,0	102,7	98,6	106,9	93,3	97,4	101,4	4,1%	-4,4%	-1,0%	0,0	
38	COLLECTE, TRAITEMENT ET ELIMINATION DES DECHETS; RECUPIERATION	73,0	95,0	101,9	95,5	99,5	110,0	100,9	102,7	99,9	100,5	105,3	94,3	106,8	104,8	-1,8%	10,3%	3,7%	0,0	
TOTAL INDUSTRIE			10 000	94,5	109,2	96,8	85,9	105,9	98,4	117,4	90,7	107,3	96,9	88,7	90,0	86,1	-4,4%	-8,9%	-4,5%	-4,5

Graphique : Evolution des Indices du Chiffre d'Affaires (ICA INDUSTRIE) par type d'Industrie de Janvier 2019 à Juin 2020 (Référence 2019)



Analyse des évolutions de l'ICA Industrie du mois de Juin 2020 :

A fin **Juin 2020**, l'**Indice du chiffre d'affaires (ICA)** dans l'**Industrie de la Côte d'Ivoire** s'est établi à **86,1** points, contre 94,5 points atteints en juin 2019; affichant ainsi un repli de **8,9%** en glissement mensuel.

Le secteur Industriel du pays a enregistré une baisse de son chiffre d'affaires de **4,5%**, au cours du premier (1er) semestre de l'année 2020 comparativement à la même période de l'année 2019. Cette contre-performance est essentiellement due à la chute des transactions des "**Industries extractives**" (-23,2%) avec une contribution de -6,9 point, malgré la hausse des ventes des produits (biens et services) des "**Industries manufacturières**" (2,9%), des "**Industries de production et de distribution d'électricité, de gaz et d'eau**" (4,2%) et des "**Industries environnementales**" (3,4%).

La baisse du chiffre d'affaires des "**Industries extractives**" est imputable à l'**Extraction d'hydrocarbures** (-46,1%) malgré le dynamisme de l'extraction de minerais métalliques (40,0%). Cependant, la bonne tenue des "**Industries manufacturières**" provient en grande partie des divisions "Fabrication des produits alimentaires" (12,6%), "Métallurgie" (34,2%), et "Fabrication de boissons" (14,8%).

Toutefois, l'ICA "**Industrie Hors extraction**" s'est plutôt accru, en affichant une progression de **3,1%** au cours du premier (1er) semestre de l'année 2020 comparativement à la même période de l'année précédente.

NB: Cette publication de l'ICA INDUSTRIE est provisoire (taux de réponse pondéré: 93,5%), elle est susceptible d'être révisée.

date de parution: 11/12/2020

Réalisée par la Sous Direction des statistiques industrielles/ Direction des Statistiques des Entreprises et de la Conjoncture Economique/ Institut National de la Statistique (INS)