



Mois de janvier 2016

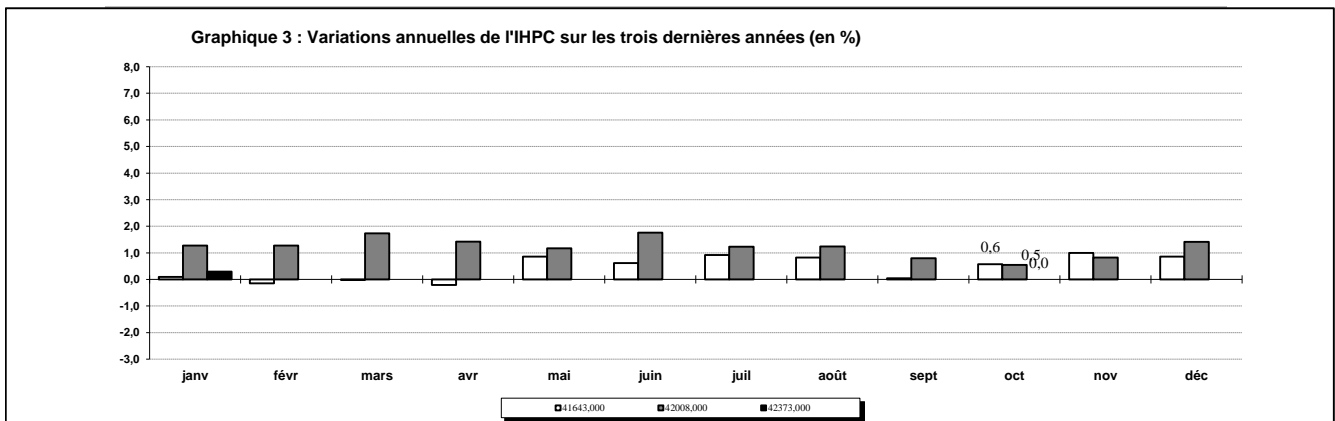
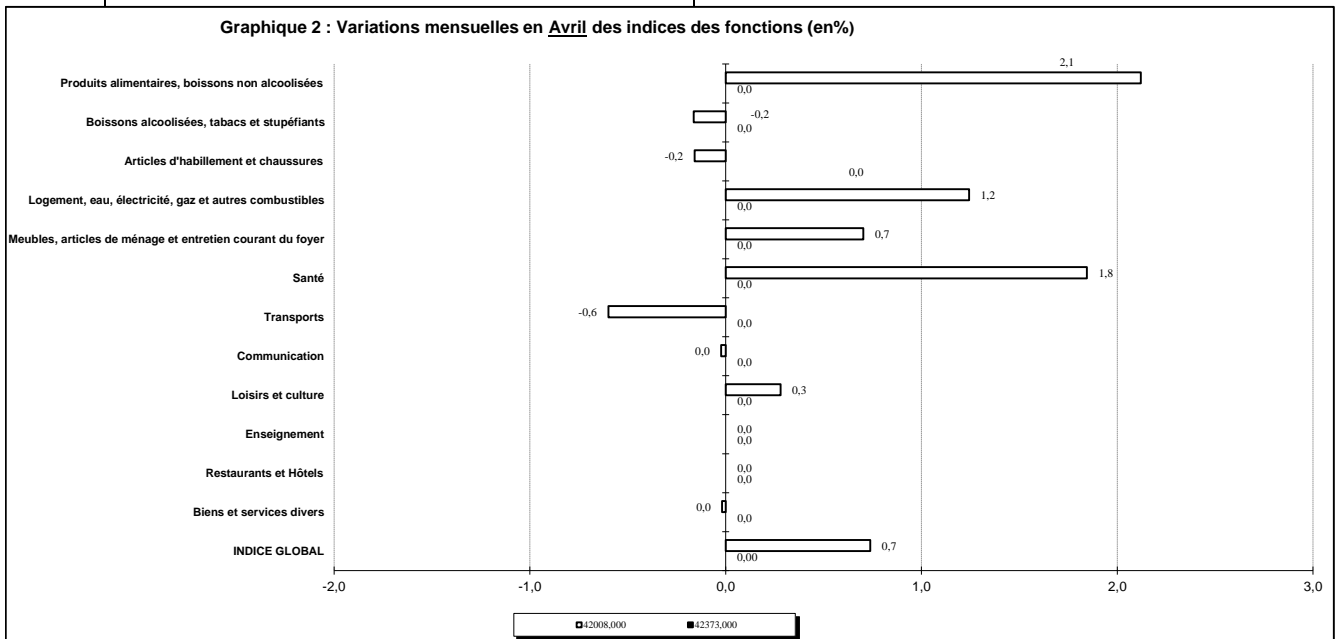
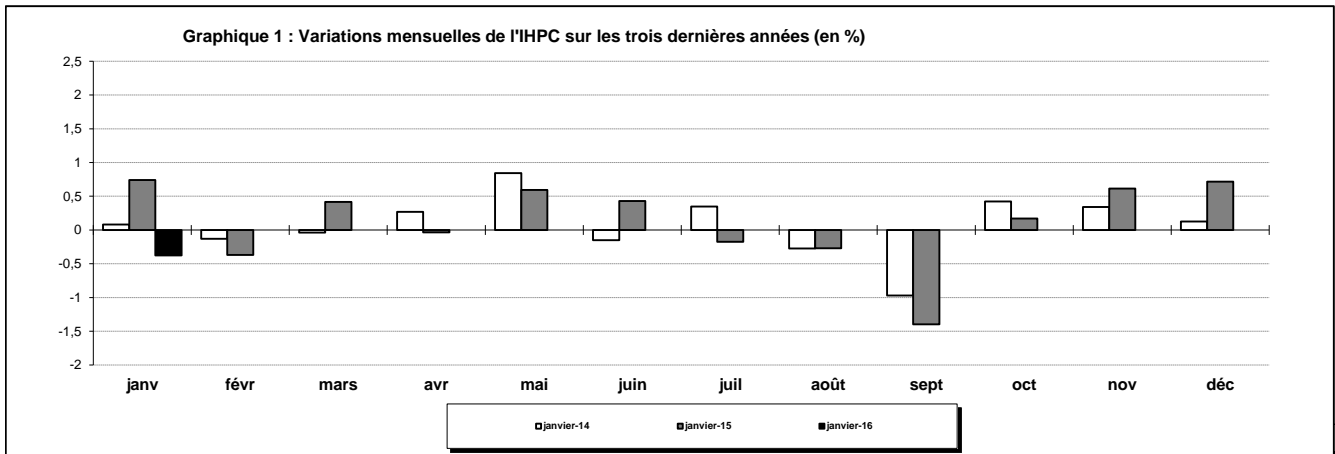
L'Institut National de la Statistique (INS) a le plaisir de mettre à la disposition des utilisateurs l'Indice Harmonisé des Prix à la Consommation (I.H.P.C.). Cet indice harmonisé est un instrument de suivi de l'évolution des prix qui a été mis en place dans huit pays membres de l'Union Economique et Monétaire Africaine (UEMOA).

L'I.H.P.C. a pour population de référence l'ensemble des ménages africains de l'agglomération d'Abidjan. Le panier de la ménagère comprend 684 variétés de produits suivies dans 1637 points d'observation. Plus de 7900 relevés de prix sont effectués chaque mois par les enquêteurs de l'Institut National de la Statistique. La période de base de l'I.H.P.C. est l'année 2008 et les pondérations de l'indice proviennent d'une enquête sur les ménages réalisée en 2008.

Base 100 : année 2008

| Regroupements  | Indice des ménages |              |              |              |              | Variations (en%) sur : |             |             | Ind. gén :  | Contrôle :       |             |
|--|--------------------|--------------|--------------|--------------|--------------|------------------------|-------------|-------------|-------------|------------------|-------------|
|  | Pondération        | jan-15       | oct-15       | nov-15       | dec-15       | jan-16                 | 1 mois      | 3 mois      |             |                  | 12 mois     |
| <b>INDICE GENERAL</b>  | <b>10 000</b>      | <b>113,2</b> | <b>112,5</b> | <b>113,2</b> | <b>114,0</b> | <b>113,5</b>           | <b>-0,4</b> | <b>+1,0</b> | <b>+0,2</b> | <b>104,92331</b> | <b>-8,6</b> |
| 01- Produits alimentaires,<br>et boissons non alcoolisées dont : | 2 475              | 120,9        | 119,1        | 121,3        | 125,2        | 123,3                  | -1,5        | +3,6        | +2,0        |                  |             |
| Céréales non transformées  | 506                | 113,4        | 111,9        | 111,8        | 113,6        | 111,2                  | -2,1        | -0,6        | -1,9        |                  |             |
| Viandes  | 402                | 125,3        | 127,3        | 127,9        | 133,0        | 130,6                  | -1,8        | +2,5        | +4,3        |                  |             |
| Poissons   | 377                | 128,2        | 132,9        | 140,1        | 137,8        | 130,9                  | -5,0        | -1,5        | +2,1        |                  |             |
| Lait-fromages-oeufs  | 144                | 120,5        | 122,7        | 120,8        | 119,3        | 116,1                  | -2,6        | -5,3        | -3,6        |                  |             |
| Huiles et graisses   | 183                | 116,5        | 113,5        | 115,0        | 115,7        | 116,6                  | +0,8        | +2,8        | +0,2        |                  |             |
| Fruits   | 36                 | 138,7        | 133,8        | 146,0        | 146,7        | 139,9                  | +9,0        | +19,5       | +15,3       |                  |             |
| Légumes frais  | 141                | 144,2        | 108,6        | 115,0        | 148,0        | 134,5                  | -9,1        | +23,8       | -6,7        |                  |             |
| Tubercules et plantains  | 147                | 103,6        | 91,1         | 100,6        | 114,1        | 119,9                  | +5,1        | +11,6       | +15,7       |                  |             |
| 02- Boissons alcoolisées<br>Tabac et stupéfiants                 | 79                 | 104,0        | 104,2        | 103,4        | 103,6        | 103,7                  | +0,1        | -0,4        | -0,2        |                  |             |
| 03- Articles d'habillement et chaussures                         | 1 008              | 119,2        | 118,7        | 118,5        | 118,7        | 116,7                  | -1,7        | -1,7        | -2,1        |                  |             |
| 04- Logement, eau, gaz, électricité<br>et autres combustibles    | 1 342              | 111,6        | 110,5        | 110,1        | 110,0        | 110,8                  | +0,7        | +0,3        | -0,7        |                  |             |
| 05- Meubles, articles de ménage<br>et entretien courant du foyer | 410                | 118,8        | 118,7        | 118,8        | 118,3        | 119,2                  | +0,8        | +0,4        | +0,4        |                  |             |
| 06- Santé  | 433                | 101,0        | 99,6         | 100,2        | 99,7         | 100,6                  | +0,9        | +0,9        | -0,4        |                  |             |
| 07- Transports   | 1 243              | 104,5        | 103,5        | 105,2        | 104,0        | 103,7                  | -0,2        | +0,2        | -0,7        |                  |             |
| 08- Communication  | 702                | 84,2         | 84,0         | 84,2         | 84,1         | 84,1                   | -0,0        | +0,1        | -0,1        |                  |             |
| 09- Loisirs et culture   | 253                | 107,5        | 107,6        | 107,7        | 107,0        | 106,8                  | -0,2        | -0,7        | -0,6        |                  |             |
| 10- Enseignement   | 283                | 132,5        | 132,4        | 132,5        | 134,6        | 134,6                  | +0,0        | +1,6        | +1,6        |                  |             |
| 11- Restaurants et Hôtels  | 1 295              | 120,8        | 121,2        | 121,1        | 121,2        | 121,6                  | +0,4        | +0,4        | +0,7        |                  |             |
| 12- Biens et services divers                                     | 477                | 109,4        | 110,4        | 109,6        | 109,3        | 110,1                  | +0,7        | -0,3        | +0,7        |                  |             |

GRAPHIQUES COMPARATIFS DES EVOLUTIONS MENSUELLES DES INDICES CATEGORIELS



## INDICE HARMONISE DES PRIX A LA CONSOMMATION DES MENAGES

En ce mois de Janvier 2016, l'indice harmonisé des prix à la consommation (IHPC) connaît une légère baisse (-0,4%) par rapport à celui de décembre 2015. Cette baisse est imputable à la fonction Produits alimentaires et boissons non alcoolisées(-1,5%). Les variations trimestrielles et annuelles de l'indice global du mois de janvier 2016 sont respectivement de (+1,4%) et (+1,5%)

### **Produits alimentaires, et boissons non alcoolisées : -1,5%**

L'indice de cette fonction connaît une baisse ce mois de janvier 2016. Cette diminution est imputable au repli des prix au niveau des postes poissons (-4,3%) et Sel, épices, sauces et produits alimentaires n,d,a

(-0,3%) Les variations trimestrielles et annuelles sont respectivement de (+1,0%) et

### **Logement, eau, gaz, électricité et autres combustibles: +0,7%**

En ce mois de janvier 2016, l'indice de cette fonction connaît une hausse. Cette flambée est imputable à l'augmentation des prix au niveau des postes **Electricité** (+0,4%) et Services des autres combustibles (+0,3%). Les variations trimestrielles et annuelles sont respectivement de (+0,3%) et (-0,7%).

### **Articles d'habillement et chaussures: -1,7%**

L'indice de cette fonction a connu une baisse ce mois de janvier 2016. Cette baisse des prix est imputable à la diminution de prix des tissus d'habillements(-3,1%). Les variations trimestrielles et annuelles sont respectivement de (-1,7%) et (-2,1%).

### **Santé: +0,9%**

Cette fonction connaît une légère hausse en ce mois de janvier 2016. Cette hausse est imputable à l'augmentation des prix au niveau du poste Services médicaux (+2,1%). Les variations trimestrielles et annuelle sont respectivement de (+0,9%) et (+0,4%)

... Quant aux autres fonctions non citées, nous constatons des variations plus ou moins stables autour de leurs indices

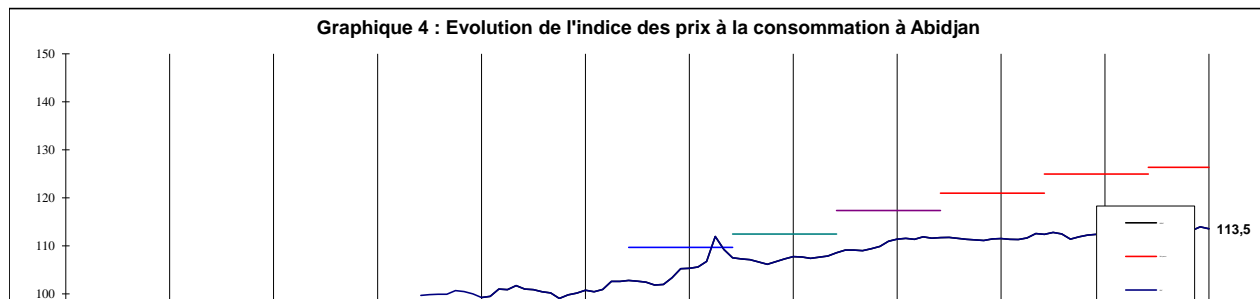
..L'inflation en moyenne annuelle se situe à (+1,1%) en ce mois de janvier 2016. Le taux d'inflation de la Côte d'Ivoire reste inférieur au seuil communautaire

## INFLATION EN MOYENNE ANNUELLE

|                       | Mois de : |         |        |        |         |         |         |         |        |        |        |              |
|-----------------------|-----------|---------|--------|--------|---------|---------|---------|---------|--------|--------|--------|--------------|
|                       | févr-15   | mars-15 | avr-15 | mai-15 | juin-15 | juil-15 | août-15 | sept-15 | oct-15 | nov-15 | déc-15 | janv-16      |
| <b>Indices moyens</b> | 112,2     | 112,4   | 112,5  | 112,6  | 112,8   | 112,9   | 113,0   | 113,1   | 113,2  | 113,2  | 113,4  | <b>113,4</b> |
| <b>Inflation</b>      | 0,7       | 0,8     | 1,0    | 1,0    | 1,1     | 1,1     | 1,2     | 1,2     | 1,2    | 1,2    | 1,2    | <b>1,1</b>   |

NOTE : L'inflation en moyenne annuelle est l'indicateur qui permet de situer l'évolution des prix par rapport au critère de convergence communautaire. Il s'obtient en rapportant "la moyenne des indices des 12 derniers mois à la moyenne des indices des 12 mois précédents".

**Graphique 4 : Evolution de l'indice des prix à la consommation à Abidjan**



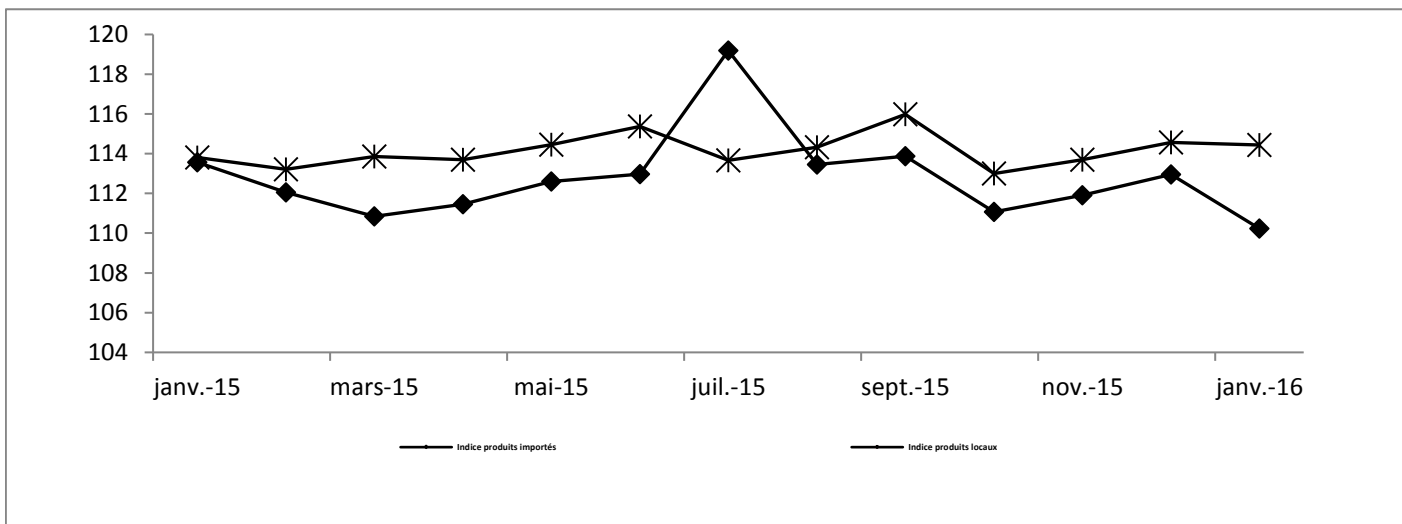
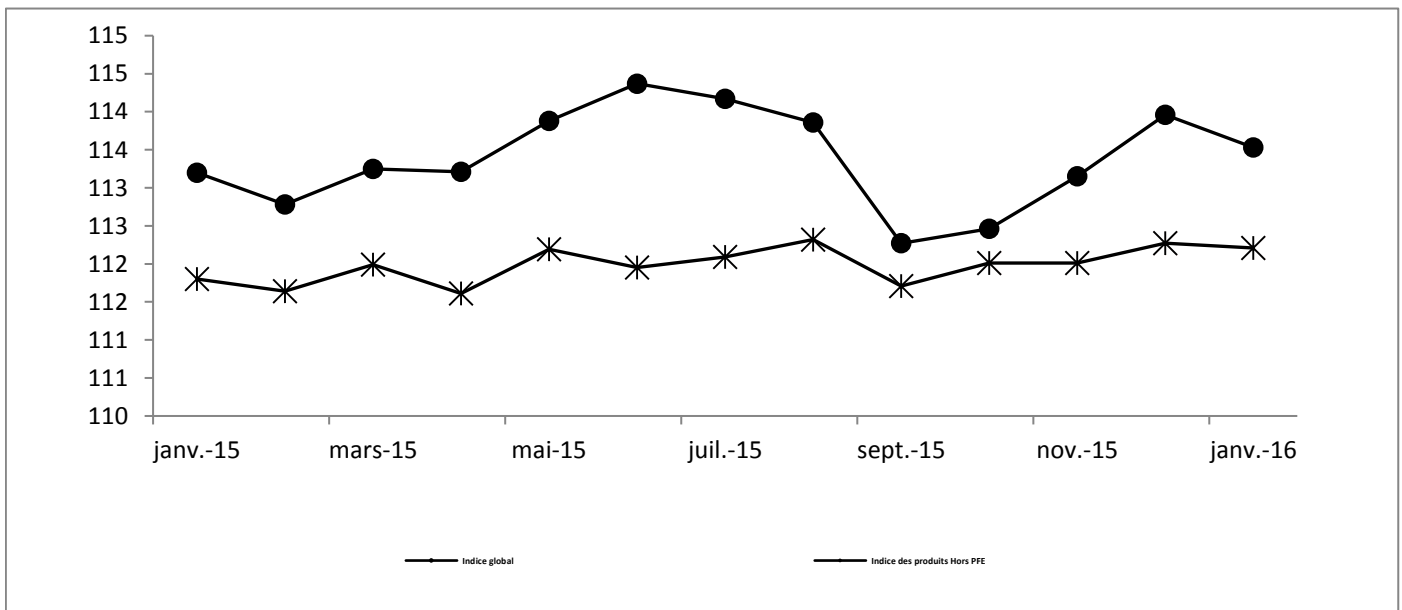
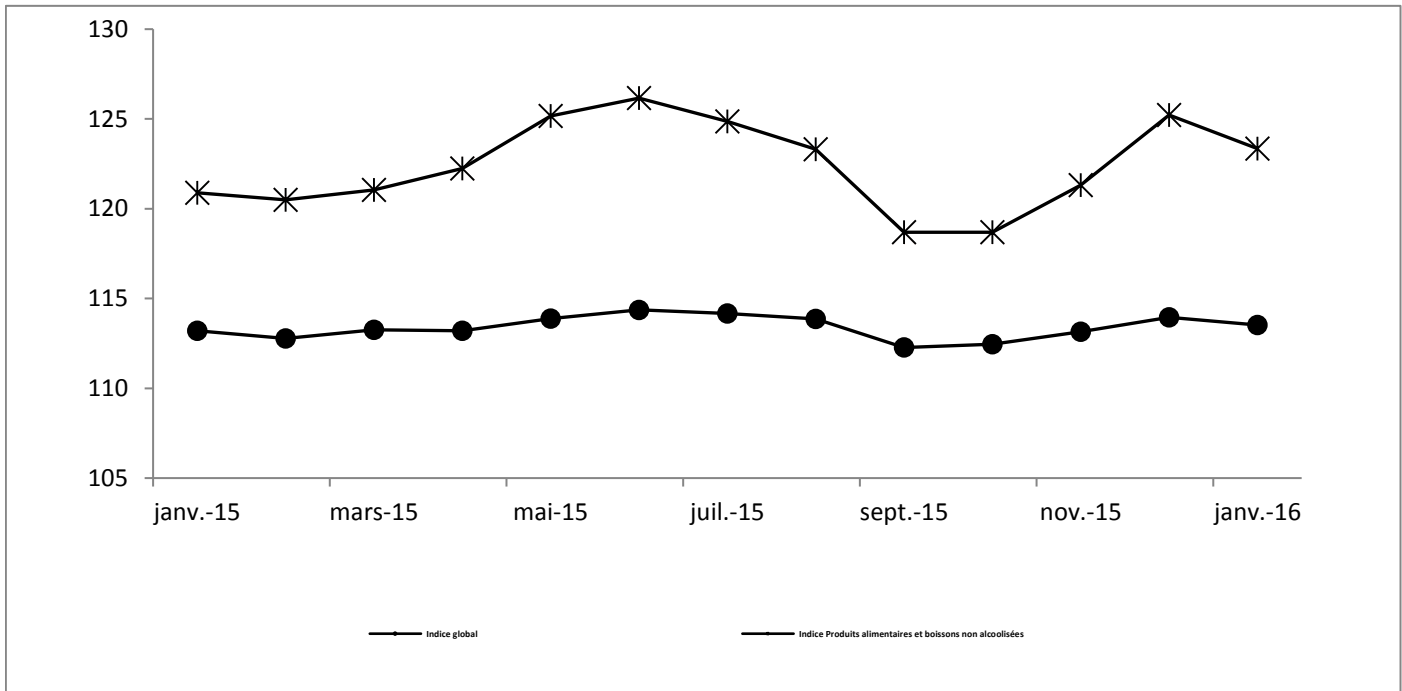
GRAPHIQUES COMPARATIFS DES EVOLUTIONS MENSUELLES DES INDICES CATEGORIELS

| Codes            | Libellé  | Pond          | janv-15      | oct-15       | nov-15       | déc-15       | janv-16      | Variation en % sur : |             |             |
|------------------|--|---------------|--------------|--------------|--------------|--------------|--------------|----------------------|-------------|-------------|
|                  |  |               |              |              |              |              |              | 1 mois               | 3 mois      | 12 mois     |
| <b>01</b>        | <b>Produits alimentaires et boissons non alcoolisées</b>                         | <b>2475,0</b> | <b>120,9</b> | <b>119,1</b> | <b>121,3</b> | <b>125,2</b> | <b>123,3</b> | <b>-1,5</b>          | <b>+3,6</b> | <b>+2,0</b> |
| 011              | Produits alimentaires  | 2360,0        | 121,5        | 119,5        | 121,8        | 126,1        | 124,1        | -1,6                 | +3,9        | +2,2        |
| 012              | Boissons non alcoolisées   | 115,0         | 108,3        | 110,9        | 111,1        | 107,7        | 107,5        | -0,2                 | -3,1        | -0,8        |
| <b>02</b>        | <b>Tabac et stupéfiants</b>  | <b>79,0</b>   | <b>104,0</b> | <b>104,2</b> | <b>103,4</b> | <b>103,6</b> | <b>103,7</b> | <b>+0,1</b>          | <b>-0,4</b> | <b>-0,2</b> |
| 021              | Boissons alcoolisées   | 40,0          | 110,1        | 110,6        | 109,4        | 109,2        | 109,5        | +0,2                 | -1,0        | -0,6        |
| 022              | Tabacs et stupéfiants  | 39,0          | 97,7         | 97,6         | 97,3         | 97,9         | 97,8         | -0,1                 | +0,3        | +0,2        |
| <b>03</b>        | <b>Articles d'habillement et chaussures</b>                                      | <b>1008,0</b> | <b>119,2</b> | <b>118,7</b> | <b>118,5</b> | <b>118,7</b> | <b>116,7</b> | <b>-1,7</b>          | <b>-1,7</b> | <b>+6,7</b> |
| 031              | Articles d'habillement   | 807,0         | 118,4        | 117,9        | 117,6        | 116,8        | 116,0        | -0,7                 | -1,6        | -2,0        |
|                  | Chaussures   | 201,0         | 122,8        | 122,1        | 122,1        | 121,3        | 119,5        | -1,5                 | -2,1        | -2,7        |
| <b>Mois de M</b> | <b>Logement, eau, gaz, électricité et autres combustibles</b>                    | <b>1342,0</b> | <b>111,6</b> | <b>110,5</b> | <b>110,1</b> | <b>110,0</b> | <b>110,8</b> | <b>+0,7</b>          | <b>+0,3</b> | <b>-0,7</b> |
| 041              | Loyers effectifs   | 665,0         | 111,4        | 111,4        | 111,2        | 111,1        | 111,0        |                      | -0,3        | -0,3        |
| 043              | Entretien et réparation des logements  | 81,0          | 121,3        | 121,6        | 119,7        | 119,7        | 120,8        | +0,9                 | -0,6        | -0,4        |
| 044              | Alimentation en eau et services divers lié au logement                           | 161,0         | 103,4        | 103,4        | 103,2        | 103,2        | 103,3        | +0,1                 | -0,1        | -0,1        |
| 045              | Electricite, gaz et autres combustibles  | 435,0         | 113,1        | 109,7        | 109,3        | 109,1        | 111,4        | +2,1                 | +1,6        | -0,0        |
| <b>05</b>        | <b>Meubles, articles de ménage et entretien courant du foyer</b>                 | <b>410,0</b>  | <b>118,8</b> | <b>118,7</b> | <b>118,8</b> | <b>118,3</b> | <b>119,2</b> | <b>+0,8</b>          | <b>+0,4</b> | <b>+0,4</b> |
| 051              | Meubles, articles d'ameublement, tapis et autres revêtements                     | 62,0          | 120,9        | 121,6        | 121,6        | 121,2        | 122,2        | +0,8                 | +0,5        | +1,1        |
| 052              | Articles de ménage en textiles   | 29,0          | 109,7        | 109,9        | 109,2        | 109,0        | 109,6        | +0,5                 | -0,2        | -0,1        |
| 053              | Appareils ménagers   | 37,0          | 112,0        | 110,2        | 109,8        | 112,3        | 112,4        | +0,1                 | +2,1        | +0,4        |
| 054              | Verrerie, vaisselle et ustensiles de menag                                       | 31,0          | 117,0        | 115,0        | 117,6        | 116,1        | 113,6        | -2,2                 | -1,3        | -3,0        |
| 055              | Outils et autre matériel pour la maison et le jardin                             | 10,0          | 110,9        | 111,6        | 110,4        | 110,1        | 110,4        | +0,3                 | -1,0        | -0,5        |
| 056              | Biens et services liés à l'entretien courant du foyer                            | 241,0         | 120,9        | 121,1        | 121,1        | 120,2        | 121,8        | +1,3                 | +0,5        | +0,7        |
| <b>06</b>        | <b>Santé</b>   | <b>433,0</b>  | <b>101,0</b> | <b>99,6</b>  | <b>100,2</b> | <b>99,7</b>  | <b>100,6</b> | <b>+0,9</b>          | <b>+0,9</b> | <b>-0,4</b> |
| 061              | Produits, appareils et matériels médicaux  | 238,0         | 101,8        | 99,3         | 100,7        | 99,8         | 101,2        | +1,4                 | +1,9        | -0,6        |
| 062              | Services ambulatoires  | 102,0         | 100,2        | 100,2        | 99,5         | 99,5         | 99,9         | +0,4                 | -0,3        | -0,3        |
| 063              | Services hospitaliers  | 93,0          | 99,7         | 99,7         | 99,7         | 99,7         | 99,7         | +0,0                 | +0,0        | +0,0        |
| <b>07</b>        | <b>Transports</b>  | <b>1243,0</b> | <b>104,5</b> | <b>103,5</b> | <b>105,2</b> | <b>104,0</b> | <b>103,7</b> | <b>-0,2</b>          | <b>+0,2</b> | <b>-0,7</b> |
| 071              | Achat de véhicules   | 56,0          | 102,0        | 102,1        | 102,1        | 101,9        | 101,9        | +0,0                 | -0,1        | -0,1        |
| 072              | Dépenses d'utilisation des véhicules   | 209,0         | 100,1        | 99,0         | 104,0        | 94,1         | 92,6         | -1,5                 | -6,5        | -7,4        |
| 073              | Services de transport  | 978,0         | 105,6        | 104,6        | 105,6        | 106,2        | 106,2        | +0,0                 | +1,6        | +0,6        |
| <b>08</b>        | <b>Communication</b>   | <b>702,0</b>  | <b>84,2</b>  | <b>84,0</b>  | <b>84,2</b>  | <b>84,1</b>  | <b>84,1</b>  | <b>-0,0</b>          | <b>+0,1</b> | <b>-0,1</b> |
| 081              | Services postaux   | 23,0          | 104,2        | 104,2        | 104,2        | 104,1        | 103,5        | -0,7                 | -0,7        | -0,7        |
| 082              | Matériel de téléphonie et de télécopie   | 68,0          | 76,9         | 75,1         | 76,9         | 76,1         | 76,1         | +0,0                 | +1,4        | -1,0        |
| 083              | Services de téléphonie et de télécopie   | 611,0         | 84,3         | 84,3         | 84,3         | 84,3         | 84,3         | -0,0                 | -0,0        | -0,0        |
| <b>09</b>        | <b>Loisirs et culture</b>  | <b>253,0</b>  | <b>107,5</b> | <b>107,6</b> | <b>107,7</b> | <b>107,0</b> | <b>106,8</b> | <b>-0,2</b>          | <b>-0,7</b> | <b>-0,6</b> |
| 091              | Matériel audiovisuel, photographique et de traitement de l'image et d            | 66,0          | 98,4         | 99,0         | 99,0         | 99,5         | 99,1         | -0,4                 | +0,1        | +0,7        |
| 093              | Autres articles et matériel de loisirs, de jardinage et anim                     | 15,0          | 99,8         | 99,8         | 100,0        | 99,8         | 99,8         | +0,0                 | -0,0        | -0,0        |
| 094              | Services récréatifs et culturels   | 50,0          | 102,1        | 102,4        | 102,4        | 101,2        | 101,1        | -0,1                 | -1,2        | -1,0        |
| 095              | Journaux, livres et articles de papeterie  | 121,0         | 115,4        | 115,2        | 115,2        | 114,0        | 114,0        | -0,1                 | -1,1        | -1,2        |
| 096              | Forfaits touristiques  | 1,0           | 124,9        | 136,2        | 136,2        | 153,1        | 144,9        | -5,4                 | +6,3        | +16,0       |
| <b>10</b>        | <b>Enseignement</b>  | <b>283,0</b>  | <b>132,5</b> | <b>132,4</b> | <b>132,5</b> | <b>134,6</b> | <b>134,6</b> | <b>+0,0</b>          | <b>+1,6</b> | <b>+1,6</b> |
| 101              | Enseignement pré-élémentaire et primaire   | 89,0          | 112,2        | 112,2        | 112,4        | 119,0        | 119,0        | +0,0                 | +6,0        | +6,0        |
| 102              | Enseignement secondaire  | 69,0          | 104,6        | 104,3        | 104,3        | 104,8        | 104,8        | +0,0                 | +0,5        | +0,2        |
| 104              | Enseignement supérieur   | 77,0          | 191,6        | 191,6        | 191,6        | 191,2        | 191,2        | +0,0                 | -0,2        | -0,2        |
| 105              | Enseignement post-secondaire non supérieur et Enseignement non défini par niveau | 48,0          | 115,5        | 115,5        | 115,5        | 115,5        | 115,7        | +0,2                 | +0,2        | +0,2        |
| <b>11</b>        | <b>Restaurants et Hôtels</b>   | <b>1295,0</b> | <b>120,8</b> | <b>121,2</b> | <b>121,1</b> | <b>121,2</b> | <b>121,6</b> | <b>+0,4</b>          | <b>+0,4</b> | <b>+0,7</b> |
| 111              | Services de restauration   | 1273,0        | 120,8        | 121,2        | 121,1        | 121,2        | 121,6        | +0,4                 | +0,3        | +0,7        |
| 112              | Services d'hébergement   | 22,0          | 119,9        | 120,1        | 120,1        | 119,9        | 121,6        | +1,4                 | +1,3        | +1,4        |
| <b>12</b>        | <b>Biens et services divers</b>  | <b>477,0</b>  | <b>109,4</b> | <b>110,4</b> | <b>109,6</b> | <b>109,3</b> | <b>110,1</b> | <b>+0,7</b>          | <b>-0,3</b> | <b>+0,7</b> |
| 121              | Soins corporels  | 340,0         | 107,5        | 109,0        | 107,9        | 107,6        | 108,5        | +0,9                 | -0,4        | +1,0        |
| 123              | Effets personnels n.c.a  | 65,0          | 122,5        | 122,4        | 121,8        | 121,3        | 122,0        | +0,6                 | -0,3        | -0,4        |
| 124              | Protection sociale et assurance  | 34,0          | 100,3        | 100,3        | 100,3        | 100,3        | 100,3        | +0,0                 | +0,0        | +0,0        |
| 126              | Services financiers  | 11,0          | 99,9         | 99,9         | 99,9         | 99,9         | 99,9         | +0,0                 | +0,0        | +0,0        |
| 127              | Autres services n.c.a  | 27,0          | 116,9        | 116,9        | 116,9        | 117,3        | 117,4        | +0,1                 | +0,5        | +0,4        |

et entretien courant du foyer

# GRAPHIQUES COMPARATIFS DES EVOLUTIONS MENSUELLES DES INDICES CATEGORIELS

Mois de juillet mercredi



et entretien courant du foyer



## INDICES DES NOMENCLATURES SECONDAIRES

Base 100 : année 2008

| Nomenclatures secondaires       | Pondé-<br>ration | Indices pour les mois de : |              |              |              | Variations depuis : |              |              |              |
|---------------------------------|------------------|----------------------------|--------------|--------------|--------------|---------------------|--------------|--------------|--------------|
|                                 |                  | janv<br>2015               | oct<br>2015  | nov<br>2015  | déc<br>2015  | janv<br>2016        | 1 mois       | 3 mois       | 12 mois      |
| <b>INDICE GENERAL</b>           | <b>10 000</b>    | <b>113,2</b>               | <b>112,5</b> | <b>113,2</b> | <b>114,0</b> | <b>113,5</b>        | <b>-0,4%</b> | <b>+1,0%</b> | <b>+0,3%</b> |
| Indice des Produits Importés    | 1 588            | 113,6                      | 111,1        | 111,9        | 113,0        | 110,2               | -2,4%        | -0,8%        | -2,9%        |
| Indice des Produits locaux      | 8 412            | 113,8                      | 113,0        | 113,7        | 114,6        | 114,4               | -0,1%        | +1,3%        | +0,5%        |
| Indice de l'Energie             | 580              | 109,1                      | 106,2        | 107,7        | 104,1        | 105,2               | +1,1%        | -0,9%        | -3,6%        |
| Produits frais                  | 1 348            | 125,0                      | 119,1        | 123,3        | 129,3        | 126,6               | -2,0%        | +6,3%        | +1,3%        |
| Indice des Hors PF & E          | 8 072            | 111,8                      | 112,0        | 112,0        | 112,3        | 112,2               | -0,1%        | +0,2%        | +0,4%        |
| Indice des Produits Primaires   | 2 098            | 125,0                      | 120,7        | 123,7        | 128,3        | 126,8               | -1,2%        | +5,1%        | +1,5%        |
| Indice des Produits Secondaires | 2 895            | 113,2                      | 113,7        | 113,3        | 113,1        | 112,7               | -0,4%        | -0,9%        | -0,4%        |
| Indice des produits tertiaires  | 5 007            | 108,8                      | 108,5        | 108,8        | 108,7        | 108,9               | +0,2%        | +0,4%        | +0,1%        |
| Indice des Biens durables       | 157              | 106,6                      | 105,9        | 106,4        | 106,8        | 106,3               | -0,5%        | +0,3%        | -0,3%        |
| Indice des Biens semi-durables  | 3 478            | 115,7                      | 115,2        | 115,1        | 114,8        | 113,4               | -1,2%        | -1,6%        | -2,0%        |
| Indice des Biens non durables   | 1 358            | 117,3                      | 115,5        | 117,1        | 119,0        | 118,2               | -0,6%        | +2,4%        | +0,8%        |
| Indice des Services *           | 5 007            | 110,0                      | 110,0        | 110,1        | 110,3        | 110,6               | +0,2%        | +0,6%        | +0,5%        |

\* services = tertiaires

## PRIX MOYENS DE QUELQUES PRODUITS ESSENTIELS A ABIDJAN

Unité : f. CFA/kg

| PRODUIT                       | janvier<br>2015 | octobre<br>2015 | novembre<br>2015 | décembre<br>2015 | janvier<br>2016 |
|-------------------------------|-----------------|-----------------|------------------|------------------|-----------------|
| Riz local en vrac             | 467             | 503             | 497              | 488              | 473             |
| Riz importé populaire en vrac | 354             | 366             | 365              | 369              | 359             |
| Viande de boeuf               | 2 292           | 2 323           | 2 267            | 2 394            | 2 375           |
| Poissons frais Appolo         | 1 449           | 1 664           | 1 732            | 1 685            | 1 523           |
| Poisson fumé hareng           | 1 424           | 1 849           | 1 594            | 1 619            | 1 503           |
| Orange locale                 | 261             | 308             | 294              | 277              | 393             |
| Banane douce                  | 261             | 286             | 317              | 269              | 346             |
| Gombos frais                  | 787             | 1 043           | 1 005            | 892              | 1 213           |
| Tomates cerises               | 924             | 1 053           | 1 012            | 731              | 682             |
| Aubergines locales            | 541             | 367             | 411              | 459              | 533             |
| Oignon                        | 644             | 500             | 457              | 582              | 659             |
| Manioc frais                  | 238             | 183             | 237              | 199              | 253             |
| Banane plantain               | 334             | 251             | 266              | 334              | 248             |
| Igname                        | 540             | 423             | 428              | 602              | 521             |
| Attiéké                       | 339             | 366             | 392              | 503              | 475             |
| Piment frais                  | 1 236           | 1 734           | 1 434            | 1 459            | 1 832           |
| Charbon de bois               | 110             | 148             | 135              | 129              | 150             |

### INSTITUT NATIONAL DE LA STATISTIQUE

Direction Générale : BP V55 ABIDJAN; Tél : (225) 20 21 05 38; Fax : (225) 20 21 63 27; E-mail : statistique@aviso.ci

Directeur de la publication : **Dr N'GORAN Kouassi**

Rédacteur en chef : **GOH Yoro Ernest**

Rédacteur : **LOH Zotahon Basile**

et tout le personnel du Service Prix

S'adresser au Service Commercial : Cité Administrative, Tour C, 1er étage, porte 26, tél : (225) 20 21 42 08 pour se procurer les publications de l'INS et toute prise d'abonnement.