



# I ndice Harmonisé des Prix

à la Consommation des ménages (I.H.P.C.)

première parution : janvier 2010

n°85

date d'édition :

13 février 2017

Mois de janvier 2017

L'Institut National de la Statistique (INS) a le plaisir de mettre à la disposition des utilisateurs l'Indice Harmonisé des Prix à la Consommation (IHPC). Cet indice harmonisé est un instrument de suivi de l'évolution des prix qui a été mis en place dans huit pays membres de l'Union Economique et Monétaire Ouest Africaine (UEMOA).

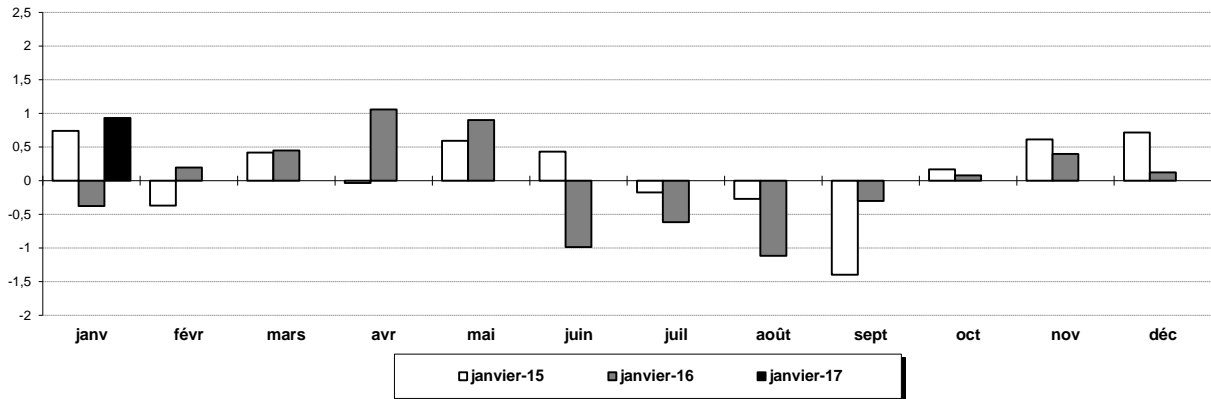
L'IHPC a pour population de référence l'ensemble des ménages africains de l'agglomération d'Abidjan. Le panier de la ménagère comprend 684 variétés de produits suivies dans 1637 points d'observation. Plus de 7900 relevés de prix sont effectués chaque mois par les enquêteurs de l'Institut National de la Statistique. La période de base de l'IHPC est l'année 2008 et les pondérations de l'indice proviennent d'une enquête sur les ménages réalisée en 2008.

Base 100 : année 2008

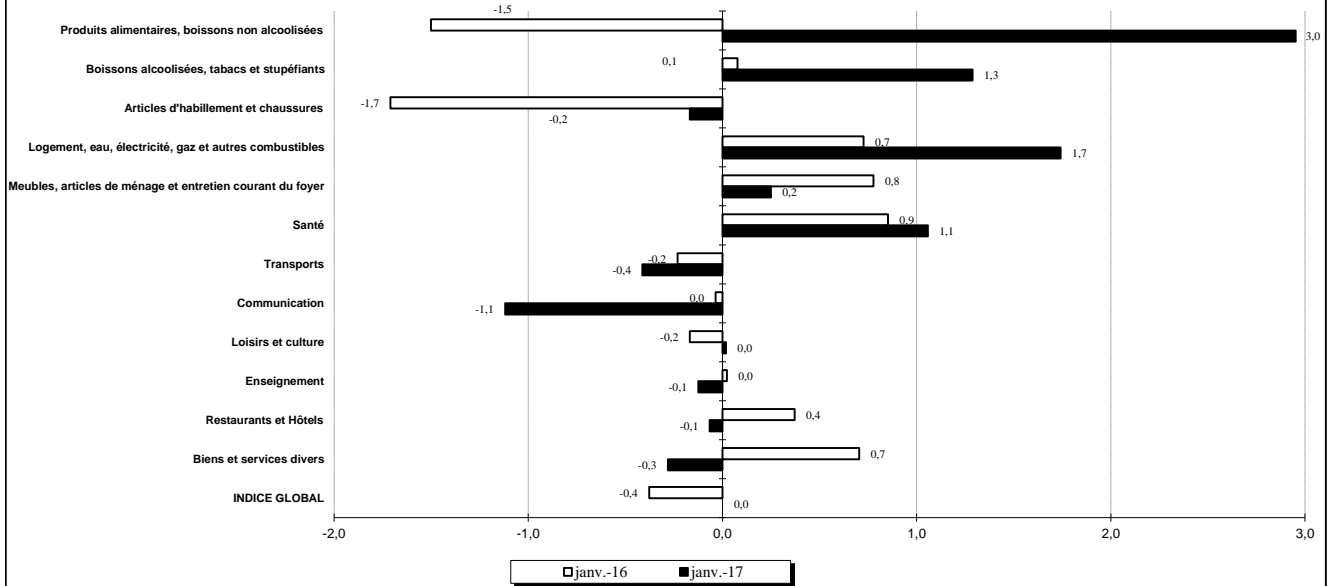
NOUVELLE NOMENCLATURE COICOP									
Regroupements	Pondération	Indices des mois de :				variations (en%) sur :			
		janv-16	oct-16	nov-16	déc-16	janv-17	1mois	3 mois	12 mois
<b>INDICE GENERAL</b>	<b>10 000</b>	<b>113,5</b>	<b>113,1</b>	<b>113,6</b>	<b>113,7</b>	<b>114,8</b>	<b>+0,9</b>	<b>+1,5</b>	<b>+1,1</b>
01- Produits alimentaires, et boissons non alcoolisées dont :	2 475	123,3	121,5	123,7	122,6	126,3	+3,0	+3,9	+2,4
Céréales non transformées	506	111,2	113,0	112,2	110,4	111,7	+1,2	-1,2	+0,4
Viandes	402	130,6	133,4	132,7	133,0	133,6	+0,5	+0,2	+2,3
Poissons	377	130,9	126,8	129,7	127,4	133,6	+4,9	+5,4	+2,1
Lait-fromages-oeufs	144	116,1	114,2	114,0	113,5	113,8	+0,2	-0,4	-2,0
Huiles et graisses	183	116,6	117,0	122,9	124,0	121,0	-2,5	+3,4	+3,7
Fruits	36	159,9	136,4	151,8	142,9	140,0	-2,0	+2,7	-12,4
Légumes frais	141	134,5	105,8	121,4	121,2	147,8	+22,0	+39,7	+9,9
Tubercules et plantains	147	119,9	137,7	137,7	121,2	148,9	+22,8	+8,1	+24,2
02- Boissons alcoolisées Tabac et stupéfiants	79	103,7	106,7	106,4	104,8	106,2	+1,3	-0,5	+2,4
03- Articles d'habillement et chaussures	1 008	116,7	116,3	116,5	119,1	118,9	-0,2	+2,2	+1,9
04- Logement, eau, gaz, électricité et autres combustibles	1 342	110,8	111,3	111,1	110,8	112,8	+1,7	+1,3	+1,8
05- Meubles, articles de ménage et entretien courant du foyer	410	119,2	118,9	120,4	120,5	120,8	+0,2	+1,6	+1,3
06- Santé	433	100,6	100,6	99,0	100,2	101,3	+1,1	+0,7	+0,7
07- Transports	1 243	103,7	101,7	101,6	101,8	101,4	-0,4	-0,3	-2,2
08- Communication	702	84,1	84,1	83,9	84,0	83,0	-1,1	-1,2	-1,3
09- Loisirs et culture	253	106,8	108,5	108,5	108,6	108,6	+0,0	+0,1	+1,7
10- Enseignement	283	134,6	137,5	137,1	137,1	136,9	-0,1	-0,4	+1,7
11- Restaurants et Hôtels	1 295	121,6	121,8	121,2	121,8	121,7	-0,1	-0,1	+0,0
12- Biens et services divers	477	110,1	112,8	113,1	113,8	113,5	-0,3	+0,6	+3,1

GRAPHIQUES COMPARATIFS DES EVOLUTIONS MENSUELLES DES INDICES CATEGORIELS

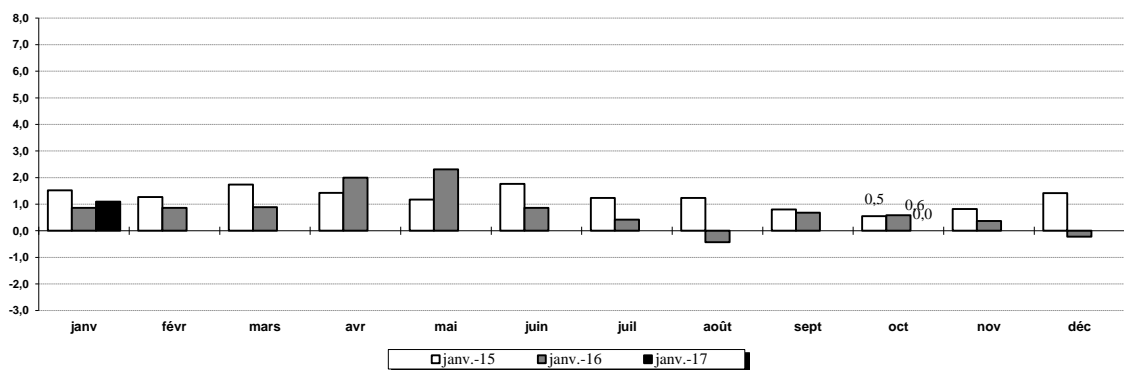
Graphique 1 : Variations mensuelles de l'IHPC sur les trois dernières années (en %)



Graphique 2 : Variations mensuelles en juillet 2016 des indices des fonctions (en%)



Graphique 3 : Variations annuelles de l'IHPC sur les trois dernières années (en %)



## INDICE HARMONISE DES PRIX A LA CONSOMMATION DES MENAGES

En ce mois de janvier 2017, l'indice harmonisé des prix à la consommation (IHPC) connaît une hausse de (+0,9%) par rapport à celui du mois de décembre 2016. Cette majoration est imputable à la fonction Produits alimentaires, et boissons non alcoolisées (+3,0%). Les variations trimestrielles et annuelles de l'indice global du mois de janvier 2017 sont respectivement de (+1,5%) et (+1,1%).

**Produits alimentaires, et boissons non alcoolisées : +3,0%**

L'indice de cette fonction enregistre une hausse ce mois de janvier 2017. Cette flambée est imputable à la hausse des prix des produits au niveau des postes Poissons frais (+6,8%); Légumes frais en fruits ou racine (+40%). Les variations trimestrielles et annuelles sont respectivement de (+3,9%) et (+2,4%).

**Logement, eau, gaz, électricités et autres combustibles : +1,7%**

En ce mois de janvier 2017, l'indice de cette fonction est en hausse en raison du renchérissement des prix au niveau du poste Combustibles solides et autres (+22,0%). Les variations trimestrielles et annuelles sont respectivement de (+1,3%) et (+1,8%).

**Santé: +1,1%**

L'indice de cette fonction connaît une hausse ce mois-ci. Cette augmentation est imputable à la majoration des prix des produits au niveau du poste Médicaments traditionnels (+11,9%). Les variations trimestrielles et annuelles sont respectivement de (+0,7%) et (+0,7%).

**Boissons alcoolisées, Tabac et stupéfiants: +1,3%**

L'indice de cette fonction connaît une hausse en ce mois de janvier 2017. Cette majoration est dû à l'augmentation des prix des produits au niveau du poste Tabac et stupéfiants(+2,2%). Les variations trimestrielles et annuelle sont respectivement de (-0,5%) et de (+2,4%).

Quant aux autres fonctions non citées, nous constatons des variations plus ou moins stables autour de leurs indices.

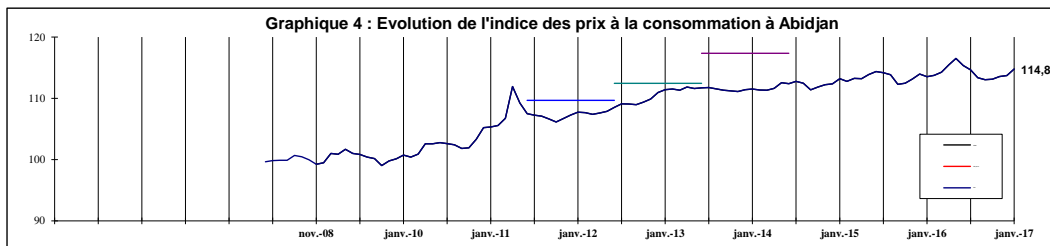
L'inflation en moyenne annuelle se situe à (+0,8%) en ce mois de janvier 2017. Le taux d'inflation de la Côte d'Ivoire reste inférieur au seuil communautaire qui est de 3%.

### INFLATION EN MOYENNE ANNUELLE

	Mois de :											
	févr-16	mars-16	avr-16	mai-16	juin-16	juil-16	août-16	sept-16	oct-16	nov-16	déc-16	janv-17
<b>Indices moyens sur 12 mois</b>	113,5	113,6	113,8	114,0	114,1	114,1	114,1	114,1	114,2	114,2	114,2	<b>114,3</b>
<b>Inflation</b>	1,1	1,0	1,1	1,2	1,1	1,0	0,9	0,9	0,9	0,9	0,7	<b>0,8</b>

NOTE : L'inflation en moyenne annuelle est l'indicateur qui permet de situer l'évolution des prix par rapport au critère de convergence communautaire.

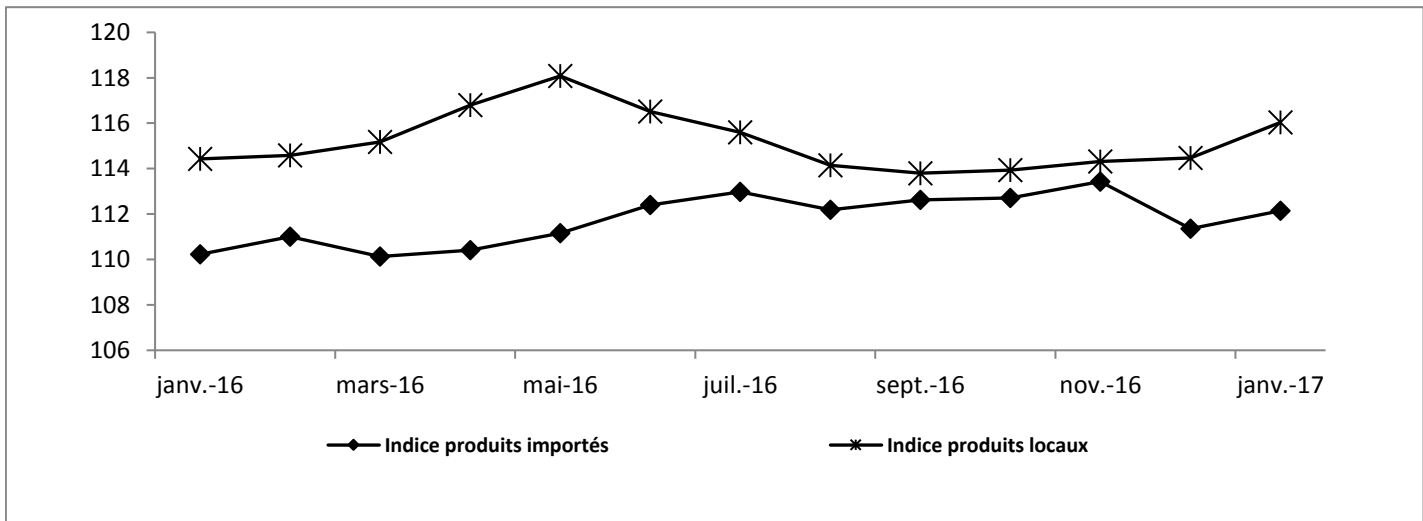
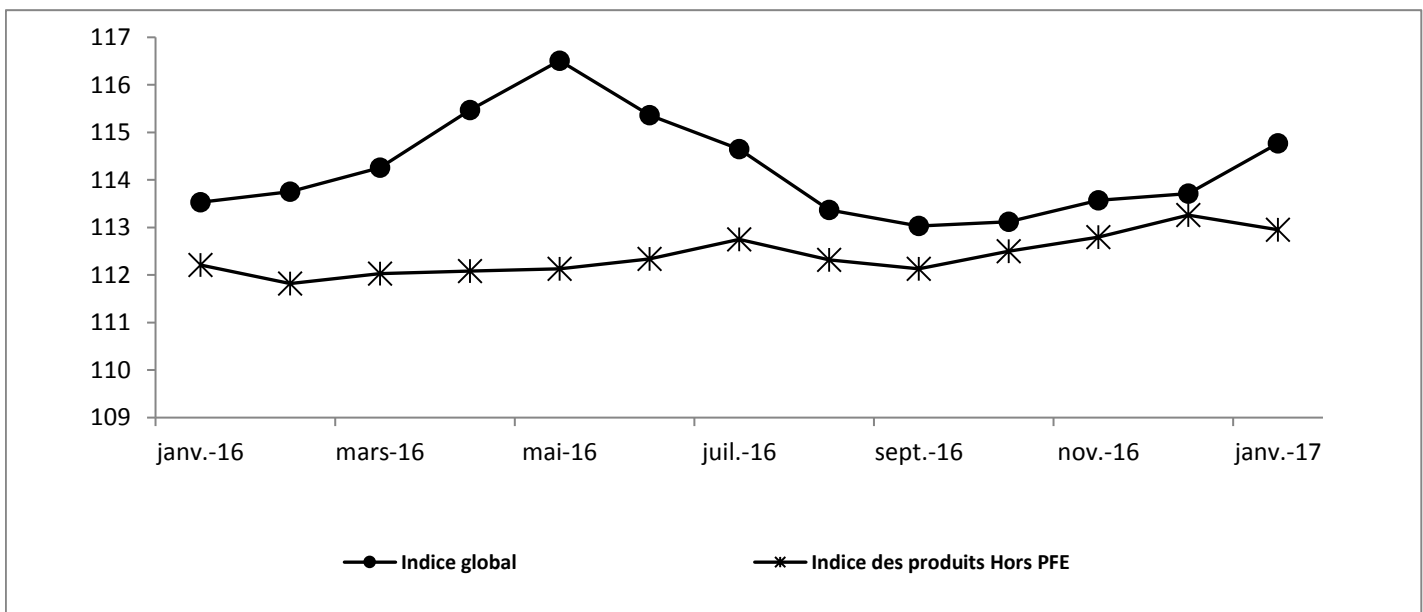
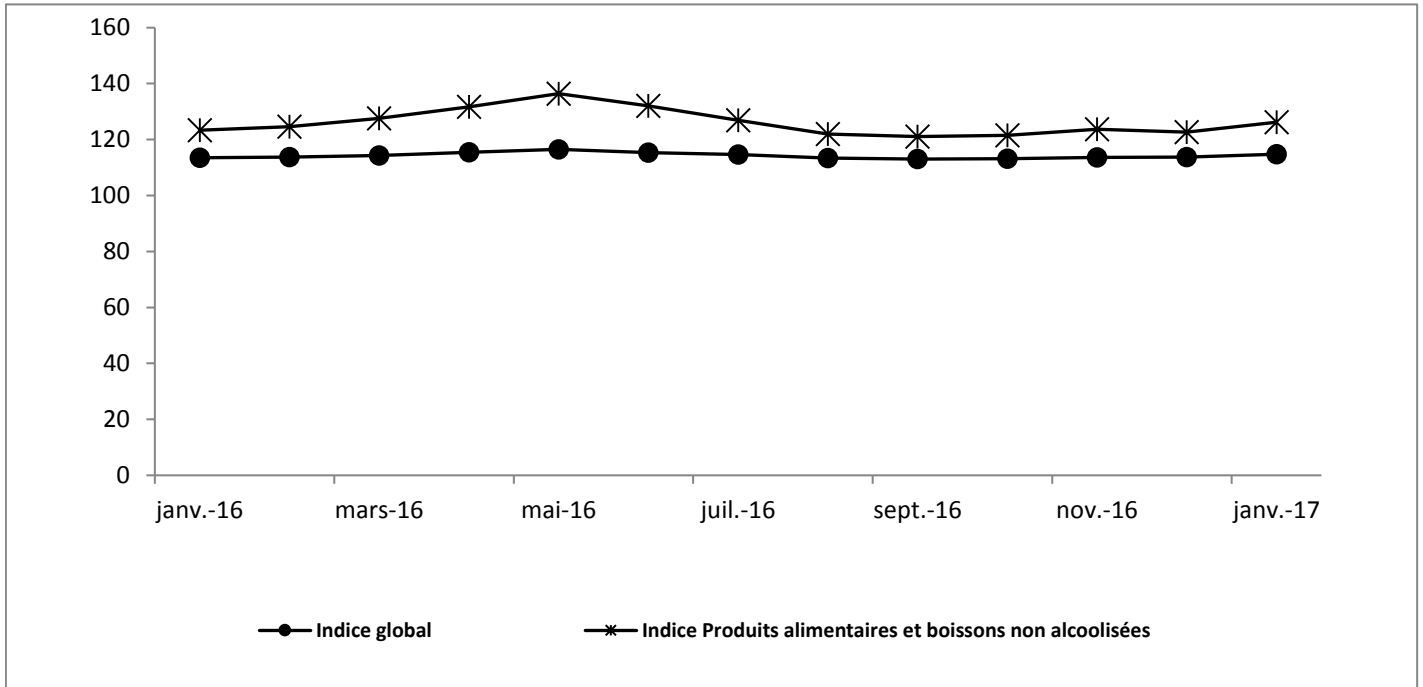
Il s'obtient en rapportant "la moyenne des indices des 12 derniers mois à la moyenne des indices des 12 mois précédents".



TABLEAUX COMPARATIFS DES EVOLUTIONS MENSUELLES DES INDICES CATEGORIELS

Codes	Libellé	Pond	janv-16	oct-16	nov-16	déc-16	janv-17	Variation en % sur :		
								1 mois	3 mois	12 mois
<b>01</b>	<b>Produits alimentaires et boissons non alcoolisées</b>	<b>2475,0</b>	<b>123,3</b>	<b>121,5</b>	<b>123,7</b>	<b>122,6</b>	<b>126,3</b>	<b>+3,0</b>	<b>+3,9</b>	<b>+2,4</b>
011	Produits alimentaires	2360,0	124,1	121,9	124,4	123,1	127,0	+3,2	+4,2	+2,3
012	Boissons non alcoolisées	115,0	107,5	112,9	110,3	113,5	111,7	-1,6	-1,1	+3,9
<b>02</b>	<b>Tabac et stupéfiants</b>	<b>79,0</b>	<b>103,7</b>	<b>106,7</b>	<b>106,4</b>	<b>104,8</b>	<b>106,2</b>	<b>+1,3</b>	<b>-0,5</b>	<b>+2,4</b>
021	Boissons alcoolisées	40,0	109,5	111,8	111,8	111,8	112,4	+0,5	+0,5	+2,7
022	Tabacs et stupéfiants	39,0	97,8	101,4	100,9	97,7	99,9	+2,2	-1,5	+2,1
<b>03</b>	<b>Articles d'habillement et chaussures</b>	<b>1008,0</b>	<b>116,7</b>	<b>116,3</b>	<b>116,5</b>	<b>119,1</b>	<b>118,9</b>	<b>-0,2</b>	<b>+2,2</b>	<b>+6,7</b>
031	Articles d'habillement	807,0	116,0	115,4	115,5	118,1	117,8	-0,3	+2,1	+1,6
	Chaussures	201,0	119,5	120,1	120,1	122,9	123,2	+0,3	+2,6	+3,1
<b>Mois mars</b>	<b>Logement, eau, gaz, électricité et autres combustibles</b>	<b>1342,0</b>	<b>110,8</b>	<b>111,3</b>	<b>111,1</b>	<b>110,8</b>	<b>112,8</b>	<b>+1,7</b>	<b>+1,3</b>	<b>+1,8</b>
041	Loyers effectifs	665,0	111,0	112,2	111,8	113,1	113,2	+0,2	+0,9	+2,0
043	Entretien et réparation des logements	81,0	120,8	120,2	120,1	122,0	122,5	+0,4	+1,9	+1,4
044	Alimentation en eau et services divers lié au logement	161,0	103,3	103,4	103,4	103,4	103,4	+0,0	+0,1	+0,1
045	Electricité, gaz et autres combustibles	435,0	111,4	111,1	111,1	108,1	113,6	+5,2	+2,3	+2,0
<b>05</b>	<b>Meubles, articles de ménage et entretien courant du foyer</b>	<b>410,0</b>	<b>119,2</b>	<b>118,9</b>	<b>120,4</b>	<b>120,5</b>	<b>120,8</b>	<b>+0,2</b>	<b>+1,6</b>	<b>+1,3</b>
051	Meubles, articles d'ameublement, tapis et autres revêtements	62,0	122,2	124,3	126,1	126,0	127,5	+1,1	+2,5	+4,3
052	Articles de ménage en textiles	29,0	109,6	111,8	111,8	111,8	111,8	+0,0	+0,0	+2,0
053	Appareils ménagers	37,0	112,4	112,1	112,2	112,2	111,4	-0,7	-0,6	-0,9
054	Verrerie, vaisselle et ustensiles de ménage	31,0	113,6	118,9	118,8	120,0	119,9	-0,1	+0,9	+5,6
055	Outils et autre matériel pour la maison et le jardin	10,0	110,4	112,3	111,8	111,7	112,1	+0,3	-0,2	+1,5
056	Biens et services liés à l'entretien courant du foyer	241,0	121,8	119,7	121,8	121,8	122,1	+0,2	+2,0	+0,2
<b>06</b>	<b>Santé</b>	<b>433,0</b>	<b>100,6</b>	<b>100,6</b>	<b>99,0</b>	<b>100,2</b>	<b>101,3</b>	<b>+1,1</b>	<b>+0,7</b>	<b>+0,7</b>
061	Produits, appareils et matériels médicaux	238,0	101,2	101,1	102,5	100,5	102,5	+1,9	+1,4	+1,3
062	Services ambulatoires	102,0	99,9	100,2	99,9	100,0	100,0	+0,0	-0,1	+0,1
063	Services hospitaliers	93,0	99,7	99,7	89,1	99,7	99,7	+0,0	+0,0	+0,0
<b>07</b>	<b>Transports</b>	<b>1243,0</b>	<b>103,7</b>	<b>101,7</b>	<b>101,6</b>	<b>101,8</b>	<b>101,4</b>	<b>-0,4</b>	<b>-0,3</b>	<b>-2,2</b>
071	Achat de véhicules	56,0	101,9	100,6	101,7	101,8	101,7	-0,1	+1,1	-0,2
072	Dépenses d'utilisation des véhicules	209,0	92,6	91,3	91,3	91,0	91,2	+0,2	-0,1	-1,6
073	Services de transport	978,0	106,2	104,0	103,9	104,2	103,6	-0,5	-0,4	-2,5
<b>08</b>	<b>Communication</b>	<b>702,0</b>	<b>84,1</b>	<b>84,1</b>	<b>83,9</b>	<b>84,0</b>	<b>83,0</b>	<b>-1,1</b>	<b>-1,2</b>	<b>-1,3</b>
081	Services postaux	23,0	103,5	103,5	103,5	103,5	103,5	+0,0	+0,0	+0,0
082	Matériel de téléphonie et de télécopie	68,0	76,1	76,4	76,2	74,6	76,9	+3,1	+0,6	+1,0
083	Services de téléphonie et de télécopie	611,0	84,3	84,2	84,0	84,3	82,9	-1,6	-1,5	-1,6
<b>09</b>	<b>Loisirs et culture</b>	<b>253,0</b>	<b>106,8</b>	<b>108,5</b>	<b>108,5</b>	<b>108,6</b>	<b>108,6</b>	<b>+0,0</b>	<b>+0,1</b>	<b>+1,7</b>
091	Matériel audiovisuel, photographique et de traitement de l'image et de vidéo	66,0	99,1	98,9	98,9	98,9	99,1	+0,1	+0,1	-0,0
093	Autres articles et matériel de loisirs, de jardinage et anim	15,0	99,8	100,8	100,5	100,9	100,9	+0,0	+0,1	+1,1
094	Services récréatifs et culturels	50,0	101,1	102,5	103,0	103,0	103,0	+0,0	+0,4	+1,8
095	Journaux, livres et articles de papeterie	121,0	114,0	116,6	116,6	116,7	116,7	-0,0	+0,1	+2,4
096	Forfaits touristiques	1,0	144,9	162,5	162,4	153,9	153,9	+0,0	-5,3	+6,3
<b>10</b>	<b>Enseignement</b>	<b>283,0</b>	<b>134,6</b>	<b>137,5</b>	<b>137,1</b>	<b>137,1</b>	<b>136,9</b>	<b>-0,1</b>	<b>-0,4</b>	<b>+1,7</b>
101	Enseignement pré-élémentaire et primaire	89,0	119,0	122,9	123,1	122,9	122,9	-0,0	-0,0	+3,3
102	Enseignement secondaire	69,0	104,8	109,9	108,6	108,6	108,3	-0,2	-1,5	+3,4
104	Enseignement supérieur	77,0	191,2	192,2	192,2	192,2	191,8	-0,2	-0,2	+0,3
105	Enseignement post-secondaire non supérieur et Enseignement non défini par niveau	48,0	115,7	116,3	116,0	116,0	116,0	+0,0	-0,2	+0,3
<b>11</b>	<b>Restaurants et Hôtels</b>	<b>1295,0</b>	<b>121,6</b>	<b>121,8</b>	<b>121,2</b>	<b>121,8</b>	<b>121,7</b>	<b>-0,1</b>	<b>-0,1</b>	<b>+0,0</b>
111	Services de restauration	1273,0	121,6	121,8	121,2	121,7	121,7	-0,1	-0,1	+0,0
112	Services d'hébergement	22,0	121,6	122,2	121,8	123,2	123,0	-0,2	+0,7	+1,2
<b>12</b>	<b>Biens et services divers</b>	<b>477,0</b>	<b>110,1</b>	<b>112,8</b>	<b>113,1</b>	<b>113,8</b>	<b>113,5</b>	<b>-0,3</b>	<b>+0,6</b>	<b>+3,1</b>
121	Soins corporels	340,0	108,5	112,0	112,6	113,5	112,9	-0,5	+0,8	+4,1
123	Effets personnels n.c.a	65,0	122,0	123,3	123,3	123,8	124,5	+0,6	+1,0	+2,0
124	Protection sociale et assurance	34,0	100,3	100,3	99,3	99,3	99,3	+0,0	-0,9	-0,9
126	Services financiers	11,0	99,9	99,9	99,9	99,9	99,9	+0,0	+0,0	+0,0
127	Autres services n.c.a	27,0	117,4	117,6	117,5	117,3	117,5	+0,2	-0,1	+0,1

## GRAPHIQUES COMPARATIFS DES EVOLUTIONS MENSUELLES DES INDICES CATEGORIELS



## INDICES DES NOMENCLATURES SECONDAIRES

Base 100 : année 2008

Nomenclatures secondaires	Pondération	Indices pour les mois de :				Variations depuis :			
		janv 2016	oct 2016	nov 2016	déc 2016	janv 2017	1 mois	3 mois	12 mois
<b>INDICE GENERAL</b>	<b>10 000</b>	<b>113,5</b>	<b>113,1</b>	<b>113,6</b>	<b>113,7</b>	<b>114,8</b>	<b>+0,9%</b>	<b>+1,5%</b>	<b>+1,1%</b>
Indice des Produits Importés	1 588	110,2	112,7	113,4	111,4	112,1	+0,7%	-0,5%	+1,7%
Indice des Produits locaux	8 412	114,4	113,9	114,3	114,5	116,0	+1,4%	+1,8%	+1,4%
Indice de l'Energie	580	105,2	104,2	104,2	101,9	106,1		+1,8%	+0,8%
Produits frais	1 348	126,6	123,4	124,0	122,7	133,2	+8,6%	+8,0%	+5,2%
Indice des Hors PF & E	8 072	112,2	112,5	112,8	113,3	113,0	-0,3%	+0,4%	+0,7%
Indice des Produits Primaires	2 098	126,8	126,6	128,0	125,2	132,7	+6,0%	+4,9%	+4,6%
Indice des Produits Secondaires	2 895	112,7	112,5	113,1	114,0	114,0	+0,0%	+1,4%	+1,1%
Indice des produits tertiaires	5 007	108,9	108,7	108,3	109,1	108,8	-0,3%	+0,1%	-0,1%
Indice des Biens durables	157	106,3	105,4	105,7	105,7	106,0	+0,2%	+0,6%	-0,3%
Indice des Biens semi-durables	3 478	113,4	113,8	114,4	114,4	115,8	+1,2%	+1,7%	+2,1%
Indice des Biens non durables	1 358	118,2	117,5	118,6	118,6	121,5	+2,4%	+3,3%	+2,7%
Indice des Services *	5 007	108,9	108,7	108,3	110,9	108,8	-1,9%	+0,1%	-0,1%

\* services = tertiaires

## PRIX MOYENS DE QUELQUES PRODUITS ESSENTIELS A ABIDJAN

PRODUIT	Unité: f. CFA/kg				
	janvier 2016	octobre 2016	novembre 2016	décembre 2016	janvier 2017
Riz local en vrac	473	480	488	465	478
Riz importé populaire en vrac	359	377	366	361	367
Viande de boeuf	2 375	2 427	2 389	2 404	2 400
Poissons frais Appolo	1 523	1 408	1 643	1 500	1 565
Poisson fumé hareng	1 503	1 436	1 533	1 718	1 634
Orange locale	285	223	252	273	237
Banane douce	282	270	296	293	289
Gombos frais	892	699	581	684	1 087
Tomates cerises	720	446	418	550	664
Aubergines locales	533	232	308	445	1 698
Oignon	659	679	799	625	415
Manioc frais	253	215	225	247	197
Banane plantain	244	308	244	233	215
Igname	482	728	499	604	638
Attiéké	487	482	471	421	428
Piment frais	2 187	618	1 318	1 524	1 312
Charbon de bois	135	126	139	118	151

### INSTITUT NATIONAL DE LA STATISTIQUE

Direction Générale : BP V55 ABIDJAN; Tél : (225) 20 21 05 38; Fax : (225) 20 21 63 27; E-mail : statistique@aviso.ci

Directeur de la publication : **Dr N'GORAN Kouassi**

Rédacteur en chef : **GOH Yoro Ernest**

Rédacteur : **LOH Zotahon Basile**

et tout le personnel du Service Prix

S'adresser au Service Commercial : Cité Administrative, Tour C, 1er étage, porte 26, tél : (225) 20 21 42 08 pour se procurer les publications de l'INS et toute prise d'abonnement.