



# I ndice Harmonisé des Prix

à la Consommation des ménages (I.H.P.C.)

première parution : janvier 2010

n°97

date d'édition :

13 février 2018

Mois de décembre 2017

L'Institut National de la Statistique (INS) a le plaisir de mettre à la disposition des utilisateurs l'Indice Harmonisé des Prix à la Consommation (IHPC). Cet indice harmonisé est un instrument de suivi de l'évolution des prix qui a été mis en place dans huit pays membres de l'Union Economique et Monétaire Ouest Africaine (UEMOA).

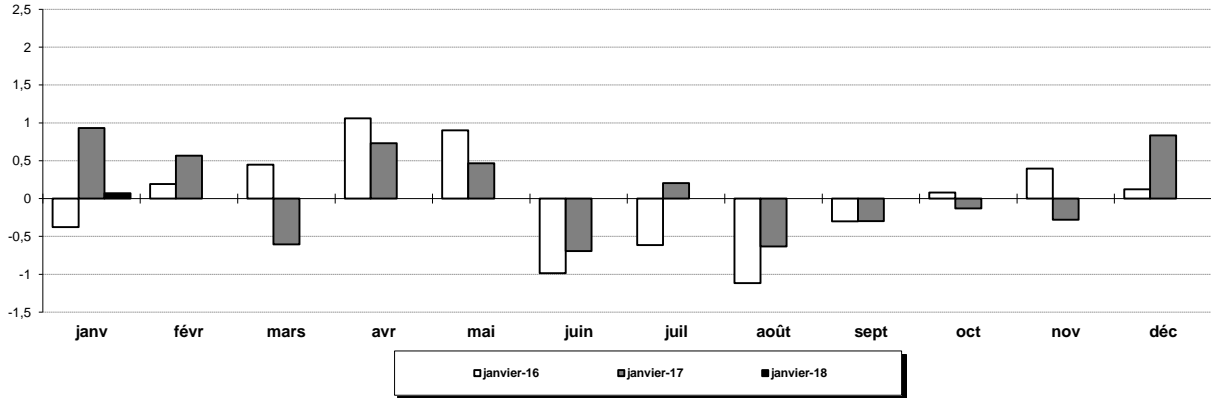
L'IHPC a pour population de référence l'ensemble des ménages africains de l'agglomération d'Abidjan. Le panier de la ménagère comprend 684 variétés de produits suivies dans 1637 points d'observation. Plus de 7900 relevés de prix sont effectués chaque mois par les enquêteurs de l'Institut National de la Statistique. La période de base de l'IHPC est l'année 2008 et les pondérations de l'indice proviennent d'une enquête sur les ménages réalisée en 2008.

Base 100 : année 2008

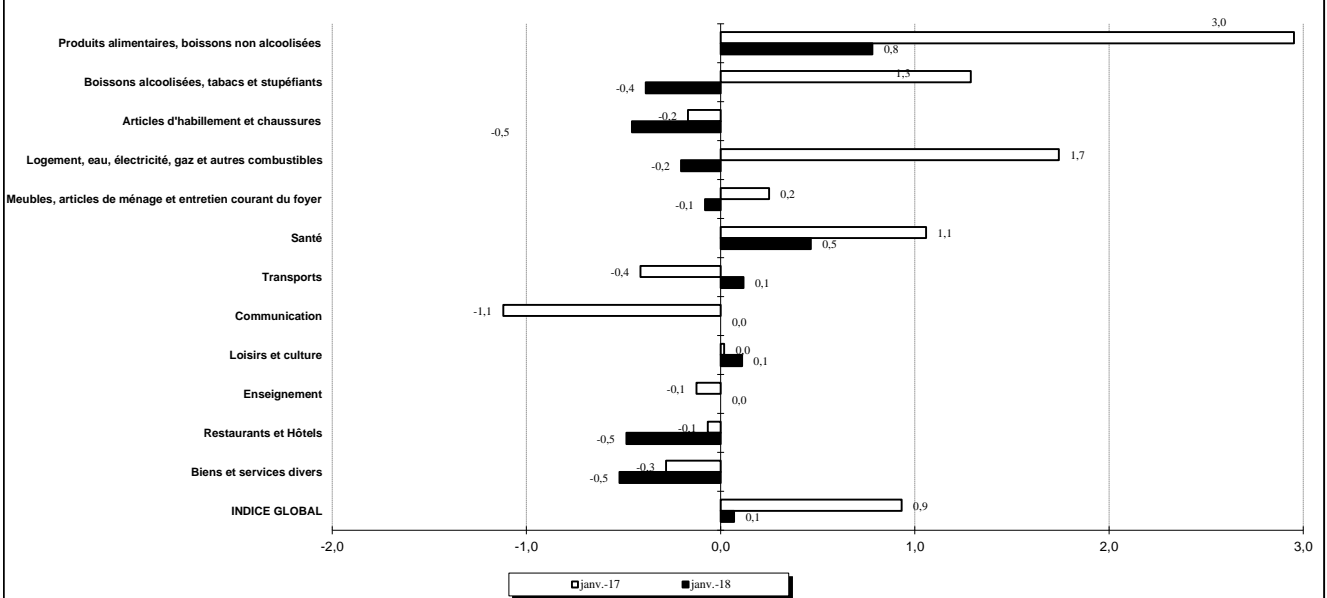
NOUVELLE NOMENCLATURE COICOP									
Regroupements	Pondération	Indices des mois de :				variations (en%) sur :			
		janv-17	oct-17	nov-17	déc-17	janv-18	1mois	3 mois	12 mois
<b>INDICE GENERAL</b>	<b>10 000</b>	<b>114,8</b>	<b>114,3</b>	<b>114,0</b>	<b>114,9</b>	<b>115,0</b>	<b>+0,1</b>	<b>+0,6</b>	<b>+0,2</b>
01- Produits alimentaires, et boissons non alcoolisées dont :	2 475	126,3	123,5	122,1	124,1	125,1	+0,8	+1,3	-0,9
Céréales non transformées	506	111,7	110,0	110,7	111,2	111,0	-0,1	+0,9	-0,5
Viandes	402	133,6	134,8	134,8	133,9	135,8	+1,4	+0,8	+1,6
Poissons	377	133,6	137,5	137,5	142,0	138,1	-2,8	+0,5	+3,4
Lait-fromages-oeufs	144	113,8	107,1	107,1	112,4	114,5	+1,9	+6,9	+0,7
Huiles et graisses	183	121,0	123,1	123,1	128,6	125,4	-2,5	+1,9	+3,7
Fruits	36	140,0	143,2	143,2	150,0	139,0	-7,3	-2,9	-0,7
Légumes frais	141	147,8	125,6	117,9	126,1	137,3	+8,9	+9,3	-7,1
Tubercules et plantains	147	148,9	131,9	121,2	121,4	123,4	+1,6	-6,5	-17,1
02- Boissons alcoolisées Tabac et stupéfiants	79	106,2	106,2	106,0	106,3	105,9	-0,4	-0,3	-0,3
03- Articles d'habillement et chaussures	1 008	118,9	118,7	118,6	120,4	119,8	-0,5	+0,9	+0,8
04- Logement, eau, gaz, électricité et autres combustibles	1 342	112,8	112,4	112,4	112,9	112,7	-0,2	+0,3	-0,1
05- Meubles, articles de ménage et entretien courant au royer	410	120,8	123,8	124,8	125,0	124,9	-0,1	+0,9	+3,4
06- Santé	433	101,3	99,8	99,4	99,1	99,5	+0,5	-0,3	-1,8
07- Transports	1 243	101,4	101,7	101,6	101,8	102,0	+0,1	+0,2	+0,5
08- Communication	702	83,0	81,2	81,2	81,3	81,3	+0,0	+0,2	-2,1
09- Loisirs et culture	253	108,6	108,4	108,4	108,6	108,8	+0,1	+0,3	+0,1
10- Enseignement	283	136,9	137,1	137,5	137,5	137,5	+0,0	+0,3	+0,4
11- Restaurants et Hôtels	1 295	121,7	124,7	124,8	125,6	125,0	-0,5	+0,3	+2,8
12- Biens et services divers	477	113,5	112,4	112,4	113,3	112,7	-0,5	+0,3	-0,7

GRAPHIQUES COMPARATIFS DES EVOLUTIONS MENSUELLES DES INDICES CATEGORIELS

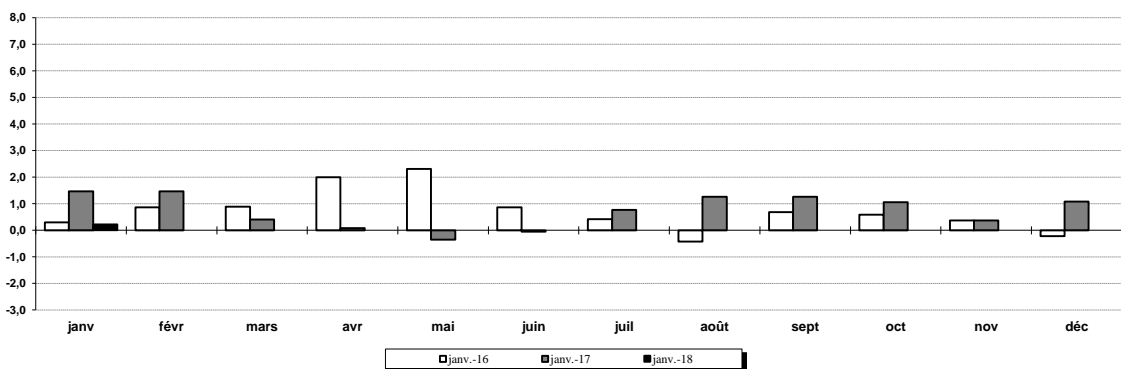
Graphique 1 : Variations mensuelles de l'IHPC sur les trois dernières années (en %)



Graphique 2 : Variations mensuelles en Août 2017 des indices des fonctions (en%)



Graphique 3 : Variations annuelles de l'IHPC sur les trois dernières années (en %)



## INDICE HARMONISE DES PRIX A LA CONSOMMATION DES MENAGES

En ce mois de Janvier 2018, l'indice harmonisé des prix à la consommation (IHPC) enregistre une légère hausse de (+0,1%) par rapport à celui du mois de décembre 2017. Cette majoration est imputable à la fonction " Produits alimentaires et boissons non alcoolisées (+0,8%). Les variations trimestrielle et annuelle de l'indice global du mois de janvier 2018 sont respectivement de (+0,6%) et (+0,2%).

### **Produits alimentaires, et boissons non alcoolisées : +0,8%**

En ce mois de Janvier 2018, l'indice de cette fonction enregistre une hausse en raison de l'augmentation des prix au niveau des produits des postes Légumes frais en fruits ou racine (+19,5%), Volaille (+2,9%). Les variations trimestrielle et annuelle sont respectivement de (+1,3%) et (-0,9%).

### **Transport: +0,1%**

L'indice de cette fonction grimpe ce mois-ci. Cette flambée est due à la majoration des prix des produits au niveau des postes Carburants et lubrifiants (+2,5%). Les variations trimestrielle et annuelle sont respectivement de (+0,2%) et (+0,5%).

### **Boissons alcoolisées Tabac et stupéfiants: -0,4%**

L'indice de cette fonction trébuche ce mois de janvier 2018. Ce repli est dû à la diminution des prix des produits au niveau du poste Boissons non alcoolisées artisanales (-6%). Les variations trimestrielle et annuelle sont respectivement de (-0,3%) et de (-0,3%).

### **santé: +0,5%**

L'indice de cette fonction grimpe en ce mois de janvier 2018. Cette majoration est due à la hausse des prix des produits du poste Médicaments traditionnels(+8,2%). Les variations trimestrielle et annuelle sont respectivement de (-0,3%) et de (-1,8%).

Quant aux autres fonctions non citées, nous constatons des variations plus ou moins stables autour de leurs indices.

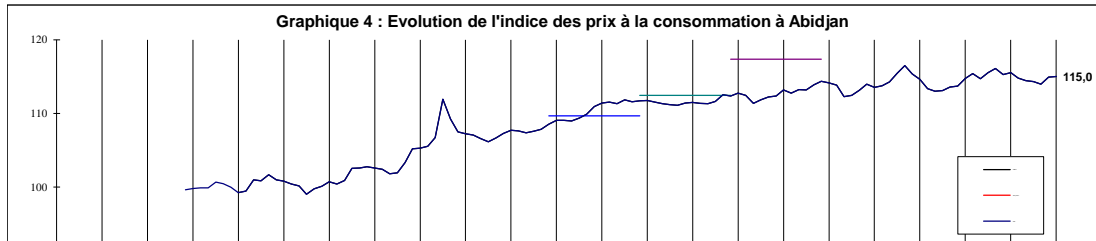
L'inflation en moyenne annuelle se situe à (+0,6%) en ce mois de janvier 2018. Le taux d'inflation de la Côte d'Ivoire reste inférieur au seuil communautaire qui est de 3%.

### INFLATION EN MOYENNE ANNUELLE

	Mois de :											
	févr-17	mars-17	avr-17	mai-17	juin-17	juil-17	août-17	sept-17	oct-17	nov-17	déc-17	janv-18
<b>Indices moyens sur 12 mois</b>	114,4	114,5	114,5	114,4	114,4	114,5	114,6	114,8	114,9	114,9	115,0	<b>115,0</b>
<b>Inflation</b>	0,8	0,8	0,6	0,4	0,3	0,4	0,5	0,6	0,6	0,6	0,7	<b>0,6</b>

NOTE : L'inflation en moyenne annuelle est l'indicateur qui permet de situer l'évolution des prix par rapport au critère de convergence communautaire. Il s'obtient en rapportant "la moyenne des indices des 12 derniers mois à la moyenne des indices des 12 mois précédents".

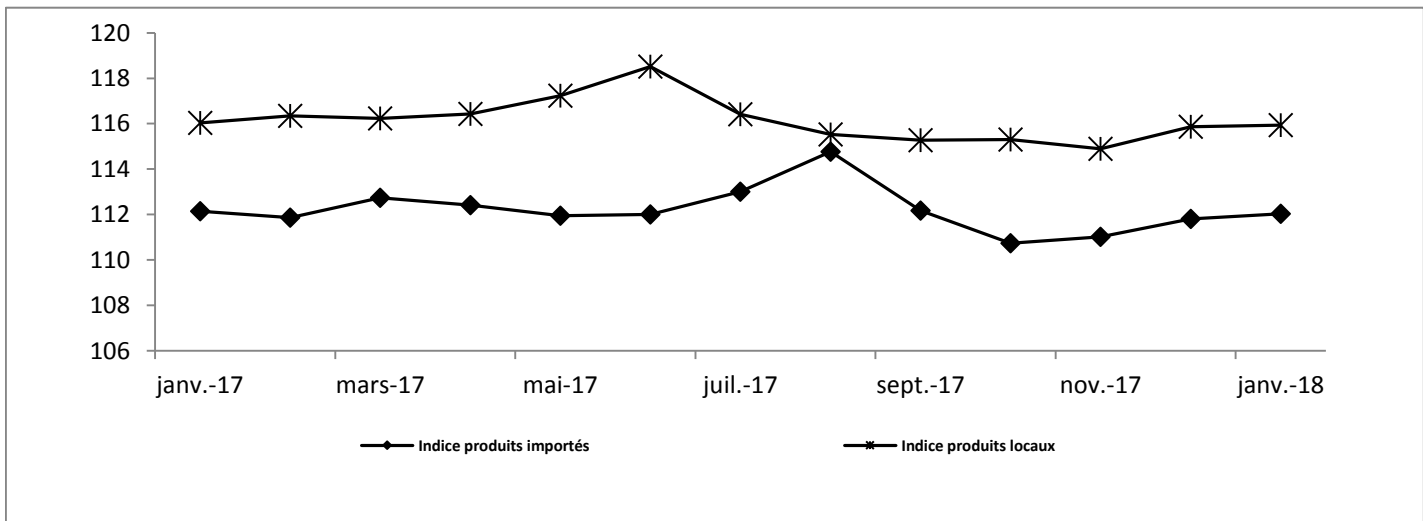
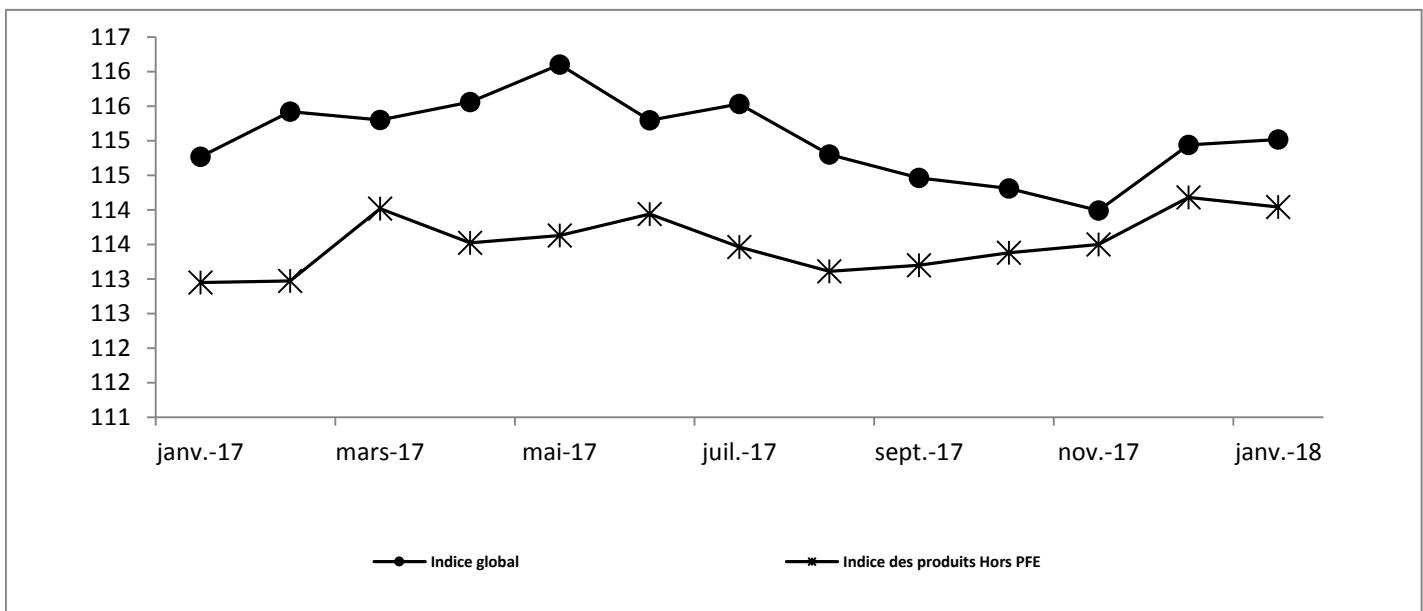
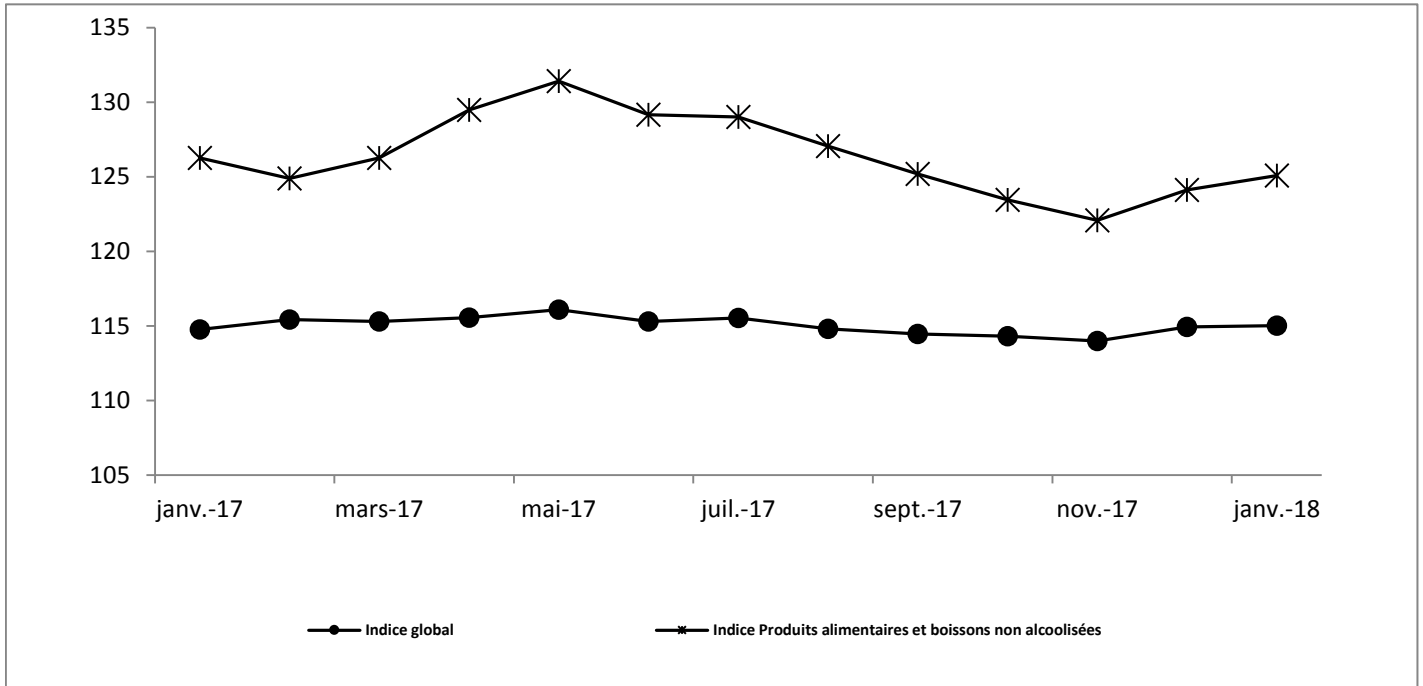
**Graphique 4 : Evolution de l'indice des prix à la consommation à Abidjan**



TABLEAUX COMPARATIFS DES EVOLUTIONS MENSUELLES DES INDICES CATEGORIELS

Codes	Libellé	Pond	janv-17	oct-17	nov-17	déc-17	janv-18	Variation en % sur :		
								1 mois	3 mois	12 mois
<b>01</b>	<b>Produits alimentaires et boissons non alcoolisées</b>	<b>2475,0</b>	<b>126,3</b>	<b>123,5</b>	<b>122,1</b>	<b>124,1</b>	<b>125,1</b>	<b>+0,8</b>	<b>+1,3</b>	<b>-0,9</b>
011	Produits alimentaires	2360,0	127,0	124,1	122,6	124,8	125,8	+0,8	+1,4	-0,9
012	Boissons non alcoolisées	115,0	111,7	110,3	110,6	111,2	110,3	-0,9	-0,0	-1,3
<b>02</b>	<b>Tabac et stupéfiants</b>	<b>79,0</b>	<b>106,2</b>	<b>106,2</b>	<b>106,0</b>	<b>106,3</b>	<b>105,9</b>	<b>-0,4</b>	<b>-0,3</b>	<b>-0,3</b>
021	Boissons alcoolisées	40,0	112,4	111,0	111,0	111,4	111,0	-0,4	-0,0	-1,2
022	Tabacs et stupéfiants	39,0	99,9	101,2	100,9	101,0	100,7	-0,4	-0,5	+0,8
<b>03</b>	<b>Articles d'habillement et chaussures</b>	<b>1008,0</b>	<b>118,9</b>	<b>118,7</b>	<b>118,6</b>	<b>120,4</b>	<b>119,8</b>	<b>-0,5</b>	<b>+0,9</b>	<b>+6,7</b>
031	Articles d'habillement	807,0	117,8	117,2	117,2	119,0	118,6	-0,3	+1,2	+0,7
032	Chaussures	201,0	123,2	124,7	124,1	125,9	124,6	-1,0	-0,0	+1,1
<b>Mois de d</b>	<b>Logement, eau, gaz, électricité et autres combustibles</b>	<b>1342,0</b>	<b>112,8</b>	<b>112,4</b>	<b>112,4</b>	<b>112,9</b>	<b>112,7</b>	<b>-0,2</b>	<b>+0,3</b>	<b>-0,1</b>
041	Loyers effectifs	665,0	113,2	114,5	114,5	114,9	115,2	+0,2	+0,6	+1,7
043	Entretien et réparation des logements	81,0	122,5	121,2	120,9	123,2	123,3	+0,1	+1,7	+0,6
044	Alimentation en eau et services divers lié au logement	161,0	103,4	103,4	103,4	109,6	109,6	+0,0	+5,9	+5,9
045	Electricite, gaz et autres combustibles	435,0	113,6	110,9	111,0	109,2	108,1	-1,1	-2,6	-4,9
<b>05</b>	<b>Meubles, articles de ménage et entretien courant du foyer</b>	<b>410,0</b>	<b>120,8</b>	<b>123,8</b>	<b>124,8</b>	<b>125,0</b>	<b>124,9</b>	<b>-0,1</b>	<b>+0,9</b>	<b>+3,4</b>
051	Meubles, articles d'ameublement, tapis et autres revêtements	62,0	127,5	120,8	121,3	121,1	121,4	+0,2	+0,5	-4,8
052	Articles de ménage en textiles	29,0	111,8	111,2	108,5	110,4	109,9	-0,5	-1,1	-1,7
053	Appareils ménagers	37,0	111,4	109,8	109,3	109,2	108,6	-0,5	-1,0	-2,5
054	Verrerie, vaisselle et ustensiles de ménages	31,0	119,9	122,6	122,6	123,8	123,1	-0,6	+0,4	+2,7
055	Outillage et autre matériel pour la maison et le jardin	10,0	112,1	111,8	111,6	112,3	112,3	+0,0	+0,5	+0,2
056	Biens et services liés à l'entretien courant du foyer	241,0	122,1	128,8	130,8	130,9	130,9	-0,0	+1,6	+7,2
<b>06</b>	<b>Santé</b>	<b>433,0</b>	<b>101,3</b>	<b>99,8</b>	<b>99,4</b>	<b>99,1</b>	<b>99,5</b>	<b>+0,5</b>	<b>-0,3</b>	<b>-1,8</b>
061	Produits, appareils et matériels médicaux	238,0	102,5	99,7	98,9	98,4	99,2	+0,8	-0,5	-3,2
062	Services ambulatoires	102,0	100,0	99,7	99,7	99,6	99,6	+0,0	-0,2	-0,4
063	Services hospitaliers	93,0	99,7	100,3	100,3	100,3	100,3	+0,0	+0,0	+0,6
<b>07</b>	<b>Transports</b>	<b>1243,0</b>	<b>101,4</b>	<b>101,7</b>	<b>101,6</b>	<b>101,8</b>	<b>102,0</b>	<b>+0,1</b>	<b>+0,2</b>	<b>+0,5</b>
071	Achat de véhicules	56,0	101,7	98,3	97,6	97,9	97,2	-0,7	-1,1	-4,4
072	Dépenses d'utilisation des véhicules	209,0	91,2	93,8	93,8	93,8	95,3	+1,7	+1,6	+4,6
073	Services de transport	978,0	103,6	103,6	103,5	103,8	103,7	-0,1	+0,0	+0,1
<b>08</b>	<b>Communication</b>	<b>702,0</b>	<b>83,0</b>	<b>81,2</b>	<b>81,2</b>	<b>81,3</b>	<b>81,3</b>	<b>+0,0</b>	<b>+0,2</b>	<b>-2,1</b>
081	Services postaux	23,0	103,5	103,5	103,5	103,5	103,5	+0,0	+0,0	+0,0
082	Matériel de téléphonie et de télécopie	68,0	76,9	77,4	77,4	79,0	79,0	+0,0	+2,0	+2,7
083	Services de téléphonie et de télécopie	611,0	82,9	80,7	80,7	80,7	80,7	+0,0	-0,0	-2,7
<b>09</b>	<b>Loisirs et culture</b>	<b>253,0</b>	<b>108,6</b>	<b>108,4</b>	<b>108,4</b>	<b>108,6</b>	<b>108,8</b>	<b>+0,1</b>	<b>+0,3</b>	<b>+0,1</b>
091	Matériel audiovisuel, photographique et de traitement de l'image et de	66,0	99,1	97,1	97,2	97,6	97,4	-0,2	+0,3	-1,6
093	Autres articles et matériel de loisirs, de jardinage et anim	15,0	100,9	103,5	103,5	105,1	105,4	+0,3	+1,8	+4,5
094	Services récréatifs et culturels	50,0	103,0	102,5	102,4	102,4	103,3	+0,9	+0,8	+0,4
095	Journaux, livres et articles de papeterie	121,0	116,7	117,3	117,3	117,3	117,2	-0,1	-0,0	+0,4
096	Forfaits touristiques	1,0	153,9	144,6	156,0	156,0	156,0	+0,0	+7,9	+1,3
<b>10</b>	<b>Enseignement</b>	<b>283,0</b>	<b>136,9</b>	<b>137,1</b>	<b>137,5</b>	<b>137,5</b>	<b>137,5</b>	<b>+0,0</b>	<b>+0,3</b>	<b>+0,4</b>
101	Enseignement pré-élémentaire et primaire	89,0	122,9	125,2	126,3	126,3	126,3	+0,0	+0,9	+2,8
102	Enseignement secondaire	69,0	108,3	109,9	110,0	110,0	110,0	+0,0	+0,1	+1,6
104	Enseignement supérieur	77,0	191,8	188,2	188,2	188,4	188,4	+0,0	+0,1	-1,7
105	Enseignement post-secondaire non supérieur et Enseignement non défini par niveau	48,0	116,0	116,2	116,2	116,2	116,2	+0,0	+0,0	+0,1
<b>11</b>	<b>Restaurants et Hôtels</b>	<b>1295,0</b>	<b>121,7</b>	<b>124,7</b>	<b>124,8</b>	<b>125,6</b>	<b>125,0</b>	<b>-0,5</b>	<b>+0,3</b>	<b>+2,8</b>
111	Services de restauration	1273,0	121,7	124,6	124,8	125,6	125,0	-0,5	+0,3	+2,7
112	Services d'hébergement	22,0	123,0	127,5	127,5	129,2	127,5	-1,3	+0,0	+3,6
<b>12</b>	<b>Biens et services divers</b>	<b>477,0</b>	<b>113,5</b>	<b>112,4</b>	<b>112,4</b>	<b>113,3</b>	<b>112,7</b>	<b>-0,5</b>	<b>+0,3</b>	<b>-0,7</b>
121	Soins corporels	340,0	112,9	112,0	112,0	113,2	111,7	-1,3	-0,3	-1,1
123	Effets personnels n.c.a	65,0	124,5	122,1	122,1	122,9	124,4	+1,3	+1,9	-0,1
124	Protection sociale et assurance	34,0	99,3	99,3	99,3	99,3	99,3	+0,0	+0,0	+0,0
126	Services financiers	11,0	99,9	99,9	99,9	99,9	99,9	+0,0	+0,0	+0,0
127	Autres services n.c.a	27,0	117,5	115,4	115,4	115,6	119,4	+3,3	+3,5	+1,6

## GRAPHIQUES COMPARATIFS DES EVOLUTIONS MENSUELLES DES INDICES CATEGORIELS



## INDICES DES NOMENCLATURES SECONDAIRES

Base 100 : année 2008

Nomenclatures secondaires	Pondé- ration	Indices pour les mois de :				Variations depuis :			
		janv 2017	oct 2017	nov 2017	déc 2017	janv 2018	1 mois	3 mois	12 mois
<b>INDICE GENERAL</b>	<b>10 000</b>	<b>114,8</b>	<b>114,3</b>	<b>114,0</b>	<b>114,9</b>	<b>115,0</b>	<b>+0,1%</b>	<b>+0,6%</b>	<b>+0,2%</b>
Indice des Produits Importés	1 588	112,1	110,7	111,0	111,8	112,0	+0,2%	+1,2%	-0,1%
Indice des Produits locaux	8 412	116,0	115,3	114,9	115,9	115,9	+0,1%	+0,5%	-0,1%
Indice de l'Energie	580	106,1	104,4	104,5	103,2	102,8	-0,3%	-1,5%	-3,1%
Produits frais	1 348	133,2	125,5	122,5	126,0	127,8	+1,4%	+1,8%	-4,1%
Indice des Hors PF & E	8 072	113,0	113,4	113,5	114,2	114,0	-0,1%	+0,6%	+1,0%
Indice des Produits Primaires	2 098	132,7	126,7	125,1	127,8	128,6	+0,7%	+1,6%	-3,1%
Indice des Produits Secondaires	2 895	114,0	114,0	113,8	114,2	114,4	+0,1%	+0,3%	+0,3%
Indice des produits tertiaires	5 007	108,8	109,7	109,8	110,5	110,3	-0,2%	+0,6%	+1,4%
Indice des Biens durables	157	106,0	103,7	103,5	103,7	103,5	-0,2%	-0,2%	-2,3%
Indice des Biens semi-durables	3 478	115,8	115,3	115,2	116,5	116,3	-0,2%	+0,9%	+0,4%
Indice des Biens non durables	1 358	121,5	118,5	117,5	118,7	119,4	+0,6%	+0,8%	-1,7%
Indice des Services *	5 007	108,8	109,7	109,8	110,5	110,3	-0,2%	+0,6%	+1,4%

\* services = tertiaires

## PRIX MOYENS DE QUELQUES PRODUITS ESSENTIELS A ABIDJAN

Unité : f. CFA/kg

PRODUIT	janvier 2017	octobre 2017	novembre 2017	décembre 2017	janvier 2018
Riz local en vrac	478	484	483	483	480
Riz importé populaire en vrac	367	361	367	364	363
Viande de boeuf	2 400	2 466	2 441	2 429	2 441
Poissons frais Appolo	1 565	1 529	1 680	1 677	1 627
Poisson fumé hareng	1 634	1 668	1 708	1 843	1 832
Orange locale	237	238	220	241	268
Banane douce	289	307	270	279	302
Gombos frais	1 087	755	655	669	1 487
Tomates cerises	664	1 750	448	551	569
Aubergines locales	1 698	270	238	302	529
Oignon	635	589	578	638	483
Manioc frais	197	193	192	179	216
Banane plantain	215	300	268	255	248
Igname	638	602	543	577	598
Attiéké	428	385	396	421	455
Piment frais	1 312	908	1 623	1 471	1 505
Charbon de bois	151	148	147	142	145

### INSTITUT NATIONAL DE LA STATISTIQUE

Direction Générale : BP V55 ABIDJAN; Tél : (225) 20 21 05 38; Fax : (225) 20 21 63 27; E-mail : statistique@aviso.ci

Directeur de la publication : **Dr N'GORAN Kouassi**

Rédacteur en chef : **GOH Yoro Ernest**

Rédacteur : **LOH Zotahon Basile**

et tout le personnel du Service Prix

S'adresser au Service Commercial : Cité Administrative, Tour C, 1er étage, porte 26, tél : (225) 20 21 42 08 pour

se procurer les publications de l'INS et toute prise d'abonnement.