



I ndice Harmonisé des Prix

à la Consommation des ménages (I.H.P.C.)

première parution : janvier 2010

n°86

date d'édition :

8 mars 2017

Mois de Février 2017

L'Institut National de la Statistique (INS) a le plaisir de mettre à la disposition des utilisateurs l'Indice Harmonisé des Prix à la Consommation (IHPC). Cet indice harmonisé est un instrument de suivi de l'évolution des prix qui a été mis en place dans huit pays membres de l'Union Economique et Monétaire Ouest Africaine (UEMOA).

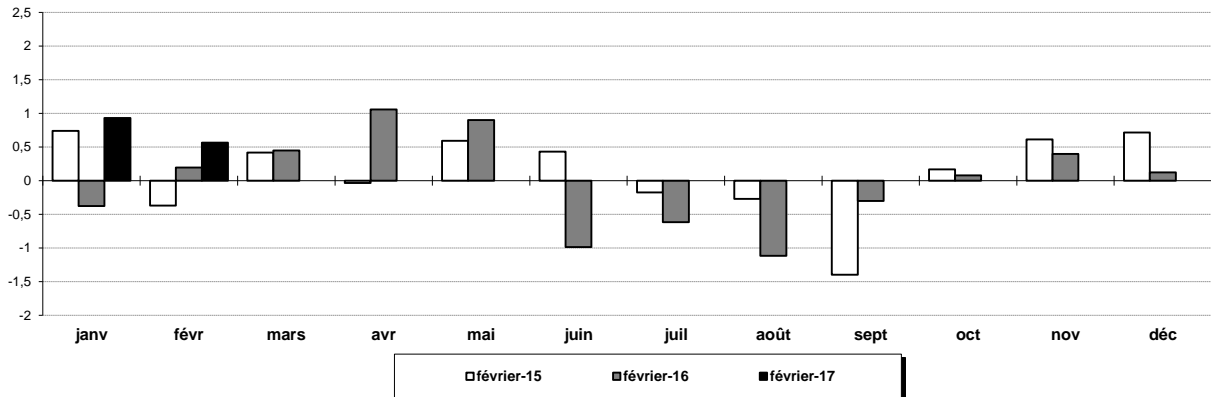
L'IHPC a pour population de référence l'ensemble des ménages africains de l'agglomération d'Abidjan. Le panier de la ménagère comprend 684 variétés de produits suivies dans 1637 points d'observation. Plus de 7900 relevés de prix sont effectués chaque mois par les enquêteurs de l'Institut National de la Statistique. La période de base de l'IHPC est l'année 2008 et les pondérations de l'indice proviennent d'une enquête sur les ménages réalisée en 2008.

Base 100 : année 2008

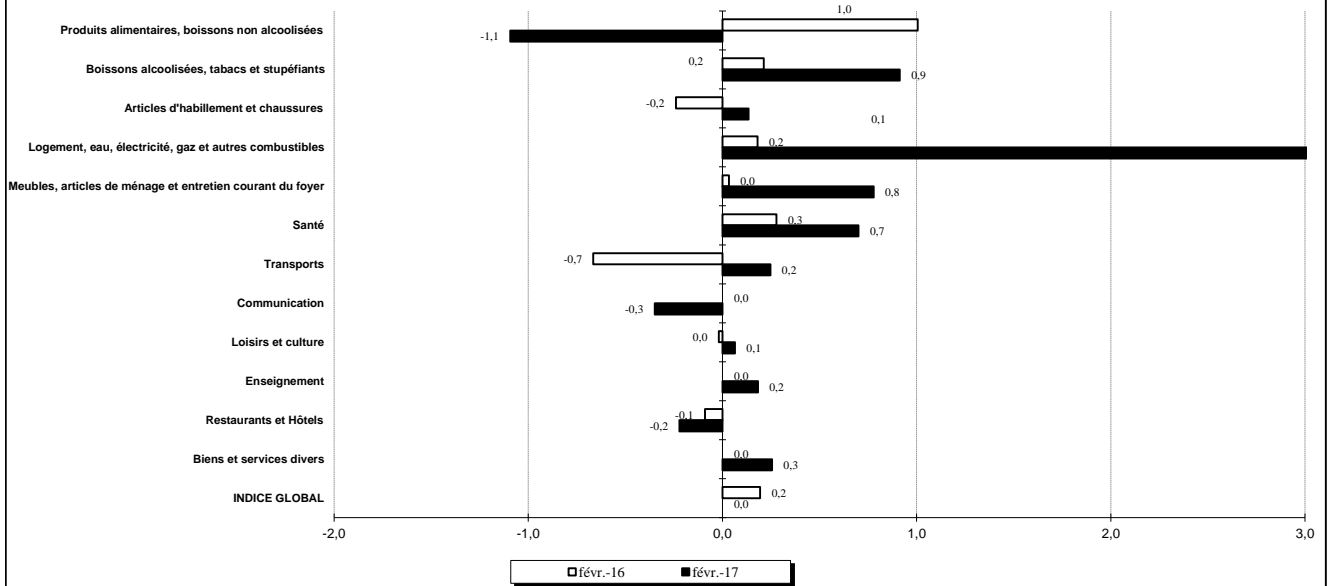
NOUVELLE NOMENCLATURE COICOP									
Regroupements	Indices des mois de :					variations (en%) sur :			
	Pondération	févr-16	nov-16	déc-16	janv-17	févr-17	1mois	3 mois	12 mois
INDICE GENERAL	10 000	113,8	113,6	113,7	114,8	115,4	+0,6	+1,6	+1,5
01- Produits alimentaires, et boissons non alcoolisées dont :	2 475	124,6	123,7	122,6	126,3	124,9	-1,1	+0,9	+0,2
Céréales non transformées	506	112,3	112,2	110,4	111,7	112,0	+0,3	-0,2	-0,2
Viandes	402	131,3	132,7	133,0	133,6	132,6	-0,7	-0,1	+1,0
Poissons	377	130,7	129,7	127,4	133,6	134,3	+0,6	+3,6	+2,8
Lait-fromages-oeufs	144	116,1	114,0	113,5	113,8	113,6	-0,1	-0,3	-2,1
Huiles et graisses	183	111,1	122,9	124,0	121,0	119,2	-1,5	-3,0	+7,3
Fruits	36	146,9	151,8	142,9	140,0	149,0	+6,4	-1,8	+1,4
Légumes frais	141	155,9	121,4	121,2	147,8	134,5	-9,0	+10,8	-13,7
Tubercules et plantains	147	141,9	137,7	121,2	148,9	134,1	-9,9	-2,6	-5,5
02- Boissons alcoolisées Tabac et stupéfiants	79	103,9	106,4	104,8	106,2	107,2	+0,9	+0,7	+3,1
03- Articles d'habillement et chaussures	1 008	116,4	116,5	119,1	118,9	119,0	+0,1	+2,2	+2,3
04- Logement, eau, gaz, électricité et autres combustibles	1 342	111,0	111,1	110,8	112,8	119,5	+6,0	+7,6	+7,6
05- Meubles, articles de ménage et entretien courant du foyer	410	119,3	120,4	120,5	120,8	121,7	+0,8	+1,1	+2,0
06- Santé	433	100,8	99,0	100,2	101,3	102,0	+0,7	+3,1	+1,2
07- Transports	1 243	103,0	101,6	101,8	101,4	101,7	+0,2	+0,0	-1,3
08- Communication	702	84,1	83,9	84,0	83,0	82,7	-0,3	-1,4	-1,6
09- Loisirs et culture	253	106,8	108,5	108,6	108,6	108,7	+0,1	+0,1	+1,7
10- Enseignement	283	134,6	137,1	137,1	136,9	137,2	+0,2	+0,0	+1,9
11- Restaurants et Hôtels	1 295	121,5	121,2	121,8	121,7	121,4	-0,2	+0,2	-0,1
12- Biens et services divers	477	110,1	113,1	113,8	113,5	113,8	+0,3	+0,6	+3,4

GRAPHIQUES COMPARATIFS DES EVOLUTIONS MENSUELLES DES INDICES CATEGORIELS

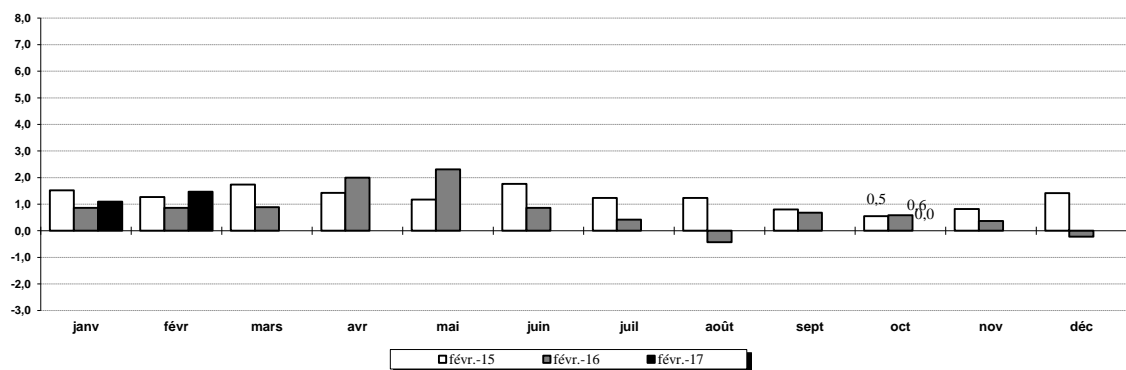
Graphique 1 : Variations mensuelles de l'IHPC sur les trois dernières années (en %)



Graphique 2 : Variations mensuelles en juillet 2016 des indices des fonctions (en%)



Graphique 3 : Variations annuelles de l'IHPC sur les trois dernières années (en %)



INDICE HARMONISE DES PRIX A LA CONSOMMATION DES MENAGES

En ce mois de février 2017, l'indice harmonisé des prix à la consommation (IHPC) connaît une hausse de (+0,6%) par rapport à celui du mois de janvier 2017. Cette majoration est imputable à la fonction Logement, eau, gaz, électricité et autres combustibles (+6,0%). Les variations trimestrielles et annuelles de l'indice global du mois de février 2017 sont respectivement de (+1,6%) et (+1,5%).

Logement, eau, gaz, électricités et autres combustibles : +1,7%

En ce mois de février 2017, l'indice de cette fonction est en hausse en raison du renchérissement des prix au niveau du poste Combustibles solides et autres (+16,7%). Les variations trimestrielles et annuelles sont respectivement de (+7,6%) et (+7,6%).

Meubles, articles de ménage et entretien courant du foyer: +0,8%

L'indice de cette fonction connaît une hausse ce mois-ci. Cette augmentation est imputable à la majoration des prix des produits au niveau du poste Mobilier pour salle de séjour, salle à manger, bureau (domicile) (+2,1%), Les variations trimestrielles et annuelles sont respectivement de (+1,1%) et (+2,0%).

Boissons alcoolisées, Tabac et stupéfiants: +0,9%

L'indice de cette fonction connaît une hausse en ce mois de février 2017. Cette majoration est dû à l'augmentation des prix des produits au niveau du poste Tabac et stupéfiants(+2,0%). Les variations trimestrielles et annuelle sont respectivement de (+0,7%) et de (+3,1%).

Produits alimentaires, et boissons non alcoolisées: -1,1%

L'indice de cette fonction enregistre une baisse ce mois de février 2017. Ce repli est imputable à la diminution des prix des produits au niveau des postes Légumes frais en fruits ou racine (-20,5%); Autres matières grasses(-7,6%). Les variations trimestrielles et annuelles sont respectivement de (+0,9%) et (+0,2%).

Quant aux autres fonctions non citées, nous constatons des variations plus ou moins stables autour de leurs indices.

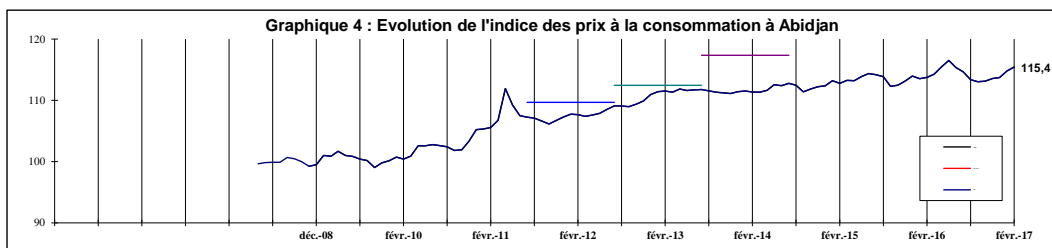
L'inflation en moyenne annuelle se situe à (+0,8%) en ce mois de février 2017. Le taux d'inflation de la Côte d'Ivoire reste inférieur au seuil communautaire qui est de 3%.

INFLATION EN MOYENNE ANNUELLE

	Mois de :											
	mars-16	avr-16	mai-16	juin-16	juil-16	août-16	sept-16	oct-16	nov-16	déc-16	janv-17	févr-17
Indices moyens sur 12 mois	113,6	113,8	114,0	114,1	114,1	114,1	114,1	114,2	114,2	114,2	114,3	114,4
Inflation	1,0	1,1	1,2	1,1	1,0	0,9	0,9	0,9	0,9	0,7	0,8	0,8

NOTE : L'inflation en moyenne annuelle est l'indicateur qui permet de situer l'évolution des prix par rapport au critère de convergence communautaire.

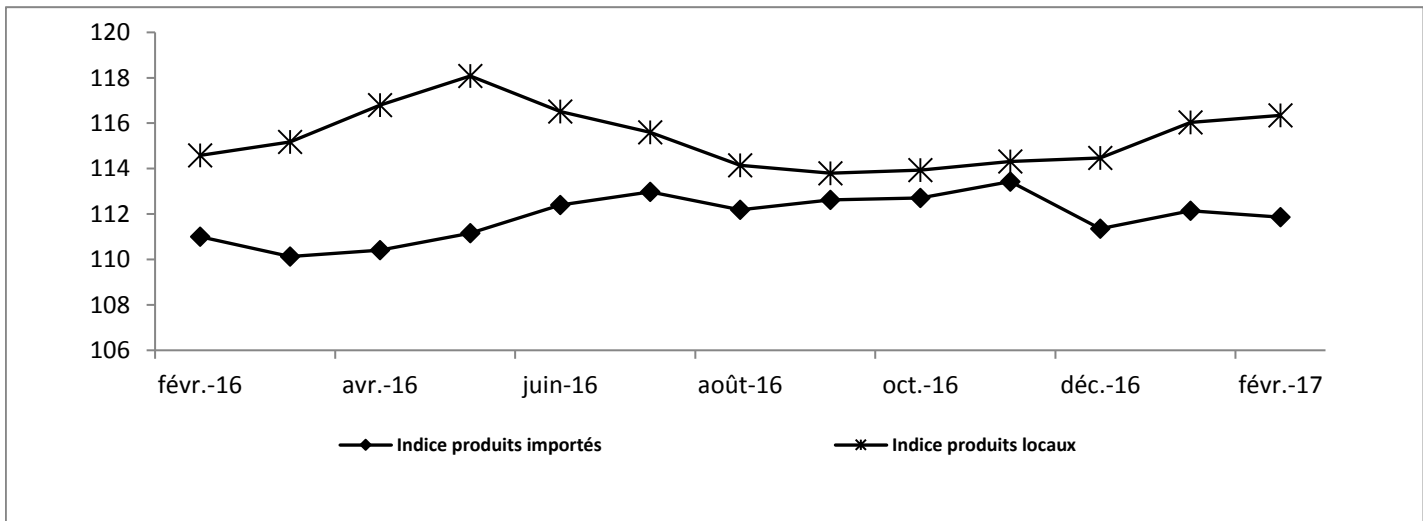
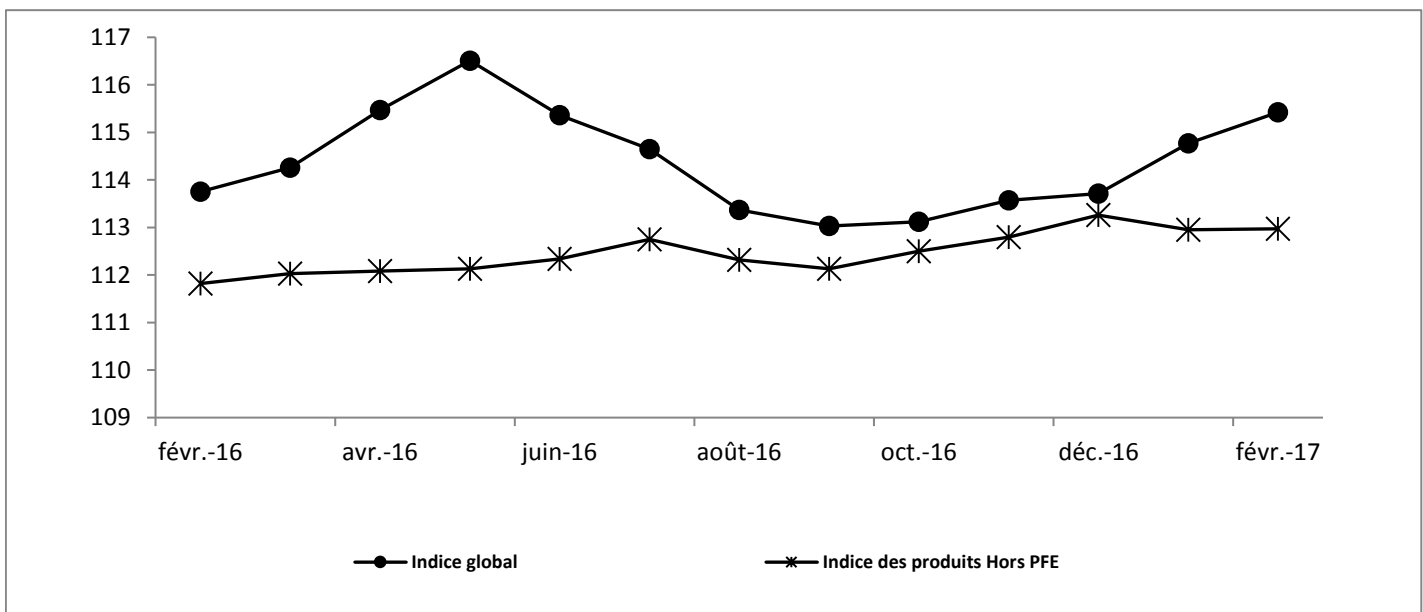
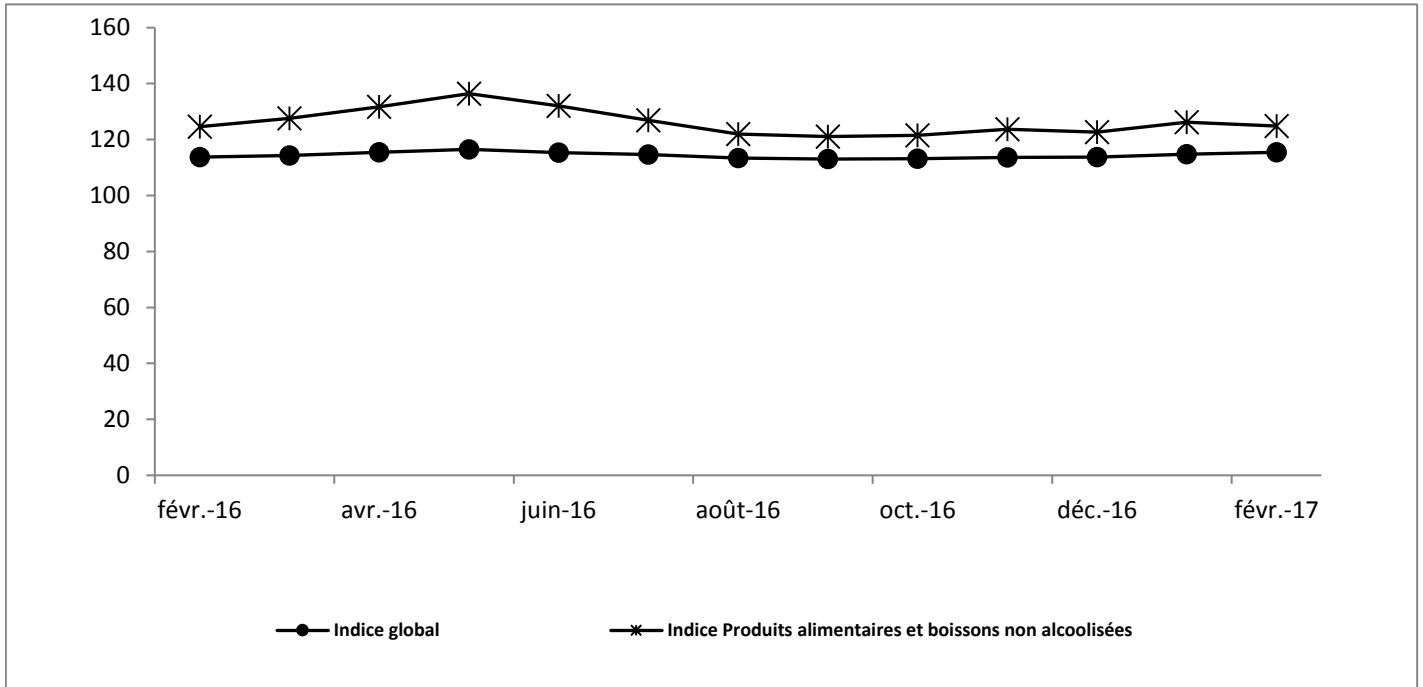
Il s'obtient en rapportant "la moyenne des indices des 12 derniers mois à la moyenne des indices des 12 mois précédents".



TABLEAUX COMPARATIFS DES EVOLUTIONS MENSUELLES DES INDICES CATEGORIELS

Codes	Libellé	Pond	févr-16	nov-16	déc-16	janv-17	févr-17	Variation en % sur :		
								1 mois	3 mois	12 mois
01	Produits alimentaires et boissons non alcoolisées	2475,0	124,6	123,7	122,6	126,3	124,9	-1,1	+0,9	+0,2
011	Produits alimentaires	2360,0	125,4	124,4	123,1	127,0	125,6	-1,1	+1,0	+0,1
012	Boissons non alcoolisées	115,0	107,2	110,3	113,5	111,7	110,4	-1,1	+0,1	+3,0
02	Tabac et stupéfiants	79,0	103,9	106,4	104,8	106,2	107,2	+0,9	+0,7	+3,1
021	Boissons alcoolisées	40,0	109,5	111,8	111,8	112,4	112,3	-0,0	+0,5	+2,6
022	Tabacs et stupéfiants	39,0	98,3	100,9	97,7	99,9	101,9	+2,0	+0,9	+3,6
03	Articles d'habillement et chaussures	1008,0	116,4	116,5	119,1	118,9	119,0	+0,1	+2,2	+6,7
031	Articles d'habillement	807,0	115,7	115,5	118,1	117,8	117,9	+0,1	+2,1	+1,9
	Chaussures	201,0	119,0	120,1	122,9	123,2	123,5	+0,2	+2,8	+3,8
Mois mars	Logement, eau, gaz, électricité et autres combustibles	1342,0	111,0	111,1	110,8	112,8	119,5	+6,0	+7,6	+7,6
041	Loyers effectifs	665,0	111,0	111,8	113,1	113,2	113,4	+0,1	+1,4	+2,1
043	Entretien et réparation des logements	81,0	120,8	120,1	122,0	122,5	120,7	-1,5	+0,5	-0,1
044	Alimentation en eau et services divers lié au logement	161,0	103,3	103,4	103,4	103,4	103,4	+0,0	+0,1	+0,1
045	Electricite, gaz et autres combustibles	435,0	112,0	111,1	108,1	113,6	134,6	+18,4	+21,1	+20,2
05	Meubles, articles de ménage et entretien courant du foyer	410,0	119,3	120,4	120,5	120,8	121,7	+0,8	+1,1	+2,0
051	Meubles, articles d'ameublement, tapis et autres revêtements	62,0	122,2	126,1	126,0	127,5	128,9	+1,2	+2,2	+5,5
052	Articles de ménage en textiles	29,0	109,5	111,8	111,8	111,8	111,7	-0,1	-0,1	+2,0
053	Appareils ménagers	37,0	112,4	112,2	112,2	111,4	110,9	-0,4	-1,1	-1,4
054	Verrerie, vaisselle et ustensiles de menag	31,0	113,6	118,8	120,0	119,9	120,5	+0,5	+1,4	+6,0
055	Outils et autre matériel pour la maison et le jardin	10,0	110,4	111,8	111,7	112,1	112,1	+0,0	+0,3	+1,6
056	Biens et services liés à l'entretien courant du foyer	241,0	121,9	121,8	121,8	122,1	123,3	+1,0	+1,2	+1,2
06	Santé	433,0	100,8	99,0	100,2	101,3	102,0	+0,7	+3,1	+1,2
061	Produits, appareils et matériels médicaux	238,0	101,7	102,5	100,5	102,5	103,8	+1,3	+1,3	+2,1
062	Services ambulatoires	102,0	99,9	99,9	100,0	100,0	100,0	+0,0	+0,2	+0,1
063	Services hospitaliers	93,0	99,7	89,1	99,7	99,7	99,7	+0,0	+11,9	+0,0
07	Transports	1243,0	103,0	101,6	101,8	101,4	101,7	+0,2	+0,0	-1,3
071	Achat de véhicules	56,0	101,9	101,7	101,8	101,7	101,8	+0,0	+0,0	-0,1
072	Dépenses d'utilisation des véhicules	209,0	92,6	91,3	91,0	91,2	91,3	+0,2	+0,0	-1,4
073	Services de transport	978,0	105,7	103,9	104,2	103,6	103,9	+0,3	+0,0	-1,8
08	Communication	702,0	84,1	83,9	84,0	83,0	82,7	-0,3	-1,4	-1,6
081	Services postaux	23,0	103,5	103,5	103,5	103,5	103,5	+0,0	+0,0	+0,0
082	Matériel de téléphonie et de télécopie	68,0	76,1	76,2	74,6	76,9	77,1	+0,3	+1,1	+1,3
083	Services de téléphonie et de télécopie	611,0	84,2	84,0	84,3	82,9	82,6	-0,4	-1,7	-2,0
09	Loisirs et culture	253,0	106,8	108,5	108,6	108,6	108,7	+0,1	+0,1	+1,7
091	Matériel audiovisuel, photographique et de traitement de l'image et d	66,0	99,1	98,9	98,9	99,1	99,2	+0,1	+0,3	+0,1
093	Autres articles et matériel de loisirs, de jardinage et anim	15,0	99,8	100,5	100,9	100,9	101,4	+0,5	+0,8	+1,6
094	Services récréatifs et culturels	50,0	101,0	103,0	103,0	103,0	103,0	+0,0	+0,0	+1,9
095	Journaux, livres et articles de papeterie	121,0	114,0	116,6	116,7	116,7	117,0	+0,2	+0,3	+2,6
096	Forfaits touristiques	1,0	144,9	162,4	153,9	153,9	123,4	-19,9	-24,0	-14,8
10	Enseignement	283,0	134,6	137,1	137,1	136,9	137,2	+0,2	+0,0	+1,9
101	Enseignement pré-élémentaire et primaire	89,0	119,0	123,1	122,9	122,9	122,9	+0,0	-0,1	+3,3
102	Enseignement secondaire	69,0	104,8	108,6	108,6	108,3	108,9	+0,5	+0,3	+3,9
104	Enseignement supérieur	77,0	191,2	192,2	192,2	191,8	192,2	+0,2	+0,0	+0,5
105	Enseignement post-secondaire non supérieur et Enseignement non défini par niveau	48,0	115,7	116,0	116,0	116,0	116,0	+0,0	+0,0	+0,3
11	Restaurants et Hôtels	1295,0	121,5	121,2	121,8	121,7	121,4	-0,2	+0,2	-0,1
111	Services de restauration	1273,0	121,5	121,2	121,7	121,7	121,4	-0,2	+0,2	-0,1
112	Services d'hébergement	22,0	121,6	121,8	123,2	123,0	122,6	-0,3	+0,7	+0,8
12	Biens et services divers	477,0	110,1	113,1	113,8	113,5	113,8	+0,3	+0,6	+3,4
121	Soins corporels	340,0	108,5	112,6	113,5	112,9	113,2	+0,3	+0,6	+4,3
123	Effets personnels n.c.a	65,0	122,0	123,3	123,8	124,5	125,0	+0,4	+1,4	+2,5
124	Protection sociale et assurance	34,0	100,3	99,3	99,3	99,3	99,3	+0,0	+0,0	-0,9
126	Services financiers	11,0	99,9	99,9	99,9	99,9	99,9	+0,0	+0,0	+0,0
127	Autres services n.c.a	27,0	117,4	117,5	117,3	117,5	117,7	+0,1	+0,1	+0,2

GRAPHIQUES COMPARATIFS DES EVOLUTIONS MENSUELLES DES INDICES CATEGORIELS



INDICES DES NOMENCLATURES SECONDAIRES

Base 100 : année 2008

Nomenclatures secondaires	Pondération	Indices pour les mois de :					Variations depuis :		
		févr 2016	nov 2016	déc 2016	janv 2017	févr 2017	1 mois	3 mois	12 mois
INDICE GENERAL	10 000	113,8	113,6	113,7	114,8	115,4	+0,6%	+1,6%	+1,5%
Indice des Produits Importés	1 588	111,0	113,4	111,4	112,1	111,9	-0,2%	-1,4%	+0,8%
Indice des Produits locaux	8 412	114,6	114,3	114,5	116,0	116,3	+0,3%	+1,8%	+1,5%
Indice de l'Energie	580	105,7	104,2	101,9	106,1	121,8		+16,9%	+15,3%
Produits frais	1 348	129,9	124,0	122,7	133,2	128,5	-3,5%	+3,7%	-1,0%
Indice des Hors PF & E	8 072	111,8	112,8	113,3	113,0	113,0	+0,0%	+0,2%	+1,0%
Indice des Produits Primaires	2 098	129,1	128,0	125,2	132,7	133,4	+0,6%	+4,2%	+3,3%
Indice des Produits Secondaires	2 895	112,0	113,1	114,0	114,0	114,6	+0,5%	+1,4%	+2,3%
Indice des produits tertiaires	5 007	108,7	108,3	109,1	108,8	108,8	-0,1%	+0,4%	+0,1%
Indice des Biens durables	157	106,3	105,7	105,7	106,0	106,0	+0,1%	+0,3%	-0,2%
Indice des Biens semi-durables	3 478	113,2	114,4	114,4	115,8	116,1	+0,3%	+1,5%	+2,5%
Indice des Biens non durables	1 358	118,8	118,6	118,6	121,5	122,2	+0,6%	+3,0%	+2,8%
Indice des Services *	5 007	108,7	108,3	110,9	108,8	108,8	-0,1%	+0,4%	+0,1%

* services = tertiaires

PRIX MOYENS DE QUELQUES PRODUITS ESSENTIELS A ABIDJAN

Unité: f. CFA/kg

PRODUIT	février 2016	novembre 2016	décembre 2016	janvier 2017	février 2017
Riz local en vrac	495	488	465	478	469
Riz importé populaire en vrac	361	366	361	367	376
Viande de boeuf	2 378	2 389	2 404	2 400	2 391
Poissons frais Appolo	1 631	1 643	1 500	1 565	1 603
Poisson fumé hareng	1 566	1 533	1 718	1 634	1 850
Orange locale	270	252	273	237	254
Banane douce	276	296	293	289	322
Gombos frais	1 348	581	684	1 087	1 170
Tomates cerises	867	418	550	664	711
Aubergines locales	580	308	445	1 698	422
Oignon	624	799	625	635	507
Manioc frais	281	225	247	197	226
Banane plantain	378	244	233	215	293
Igname	488	499	604	638	616
Attiéké	481	471	421	428	430
Piment frais	1 937	1 318	1 524	1 312	1 326
Charbon de bois	133	139	118	151	139

INSTITUT NATIONAL DE LA STATISTIQUE

Direction Générale : BP V55 ABIDJAN; Tél : (225) 20 21 05 38; Fax : (225) 20 21 63 27; E-mail : statistique@aviso.ci

Directeur de la publication : **Dr N'GORAN Kouassi**

Rédacteur en chef : **GOH Yoro Ernest**

Rédacteur : **LOH Zotahon Basile**

et tout le personnel du Service Prix

S'adresser au Service Commercial : Cité Administrative, Tour C, 1er étage, porte 26, tél : (225) 20 21 42 08 pour

se procurer les publications de l'INS et toute prise d'abonnement.