



I ndice Harmonisé des Prix

à la Consommation des ménages (I.H.P.C.)

première parution : janvier 2010

n°89

date d'édition :

13 juin 2017

Mois de MAI 2017

L'Institut National de la Statistique (INS) a le plaisir de mettre à la disposition des utilisateurs l'Indice Harmonisé des Prix à la Consommation (IHPC). Cet indice harmonisé est un instrument de suivi de l'évolution des prix qui a été mis en place dans huit pays membres de l'Union Economique et Monétaire Ouest Africaine (UEMOA).

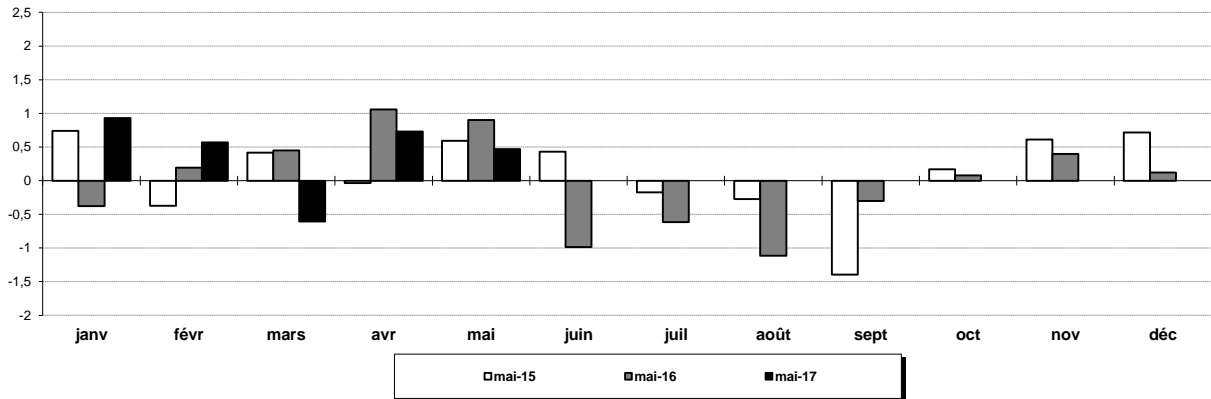
L'IHPC a pour population de référence l'ensemble des ménages africains de l'agglomération d'Abidjan. Le panier de la ménagère comprend 684 variétés de produits suivies dans 1637 points d'observation. Plus de 7900 relevés de prix sont effectués chaque mois par les enquêteurs de l'Institut National de la Statistique. La période de base de l'IHPC est l'année 2008 et les pondérations de l'indice proviennent d'une enquête sur les ménages réalisée en 2008.

Base 100 : année 2008

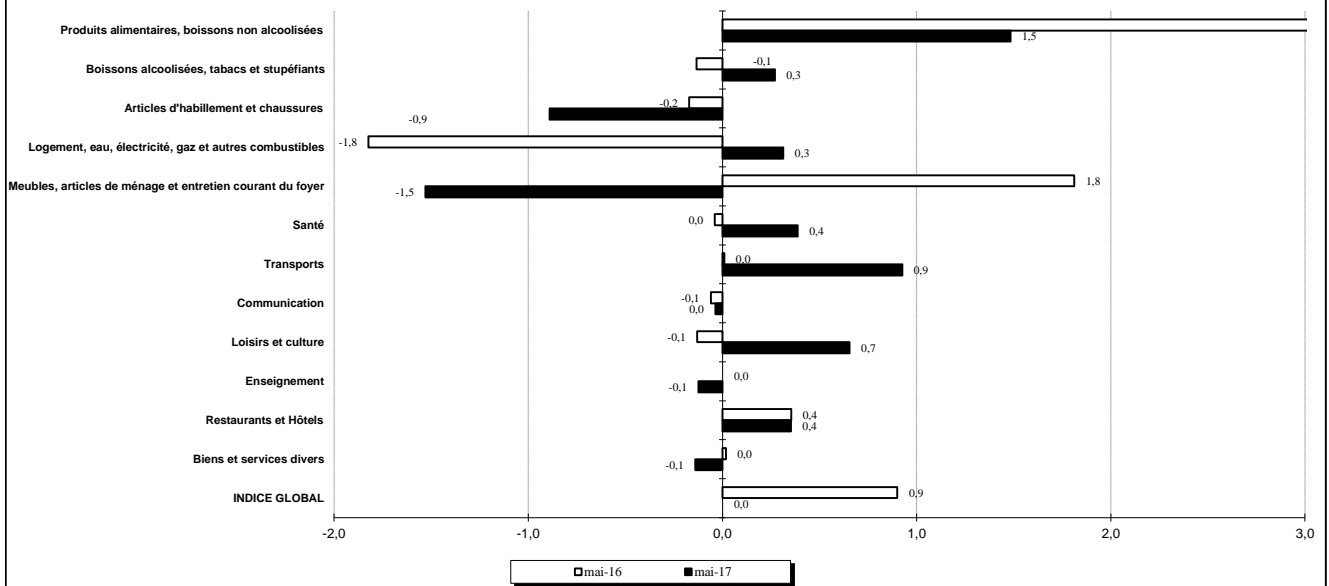
NOUVELLE NOMENCLATURE COICOP										
Regroupements	Pondération	Indices des mois de :					variations (en%) sur :			
		mai-16	févr-17	mars-17	avr-17	mai-17	1mois	3 mois	12 mois	
INDICE GENERAL	10 000	116,5	115,4	114,7	115,6	116,1	+0,5	+0,6	-0,4	
01- Produits alimentaires, et boissons non alcoolisées dont :	2 475	136,4	124,9	126,3	129,5	131,4	+1,5	+5,2	-3,7	
Céréales non transformées	506	114,9	112,0	111,1	112,7	110,2	-2,2	-1,6	-4,1	
Viandes	402	128,7	132,6	133,7	131,3	135,1	+3,0	+1,9	+5,0	
Poissons	377	135,7	134,3	128,8	140,3	138,6	-1,2	+3,2	+2,2	
Lait-fromages-oeufs	144	116,3	113,6	114,1	113,5	113,9	+0,4	+0,2	-2,0	
Huiles et graisses	183	112,2	119,2	153,4	137,0	125,1	-8,7	+4,9	+11,5	
Fruits	36	139,6	149,0	156,5	136,8	142,7	+4,3	-4,2	+2,2	
Légumes frais	141	197,5	134,5	134,5	153,3	160,7	+4,8	+19,5	-18,6	
Tubercules et plantains	147	209,3	134,1	143,3	147,6	161,8	+9,6	+20,6	-22,7	
02- Boissons alcoolisées Tabac et stupéfiants	79	104,6	107,2	107,1	107,4	107,6	+0,3	+0,4	+2,9	
03- Articles d'habillement et chaussures	1 008	116,1	119,0	119,8	120,3	119,2	-0,9	+0,1	+2,7	
04- Logement, eau, gaz, électricité et autres combustibles	1 342	109,9	119,5	111,6	111,6	111,9	+0,3	-6,4	+1,9	
05- Meubles, articles de ménage et entretien courant du foyer	410	119,1	121,7	121,6	120,9	119,1	-1,5	-2,2	-0,0	
06- Santé	433	99,5	102,0	100,9	100,5	100,9	+0,4	-1,1	+1,4	
07- Transports	1 243	102,8	101,7	101,5	101,5	102,5	+0,9	+0,8	-0,3	
08- Communication	702	84,2	82,7	82,6	82,6	82,6	-0,0	-0,2	-1,9	
09- Loisirs et culture	253	107,5	108,7	108,6	108,4	109,1	+0,7	+0,4	+1,6	
10- Enseignement	283	134,6	137,2	137,4	138,1	137,9	-0,1	+0,5	+2,5	
11- Restaurants et Hôtels	1 295	121,8	121,4	121,5	121,9	122,3	+0,4	+0,8	+0,4	
12- Biens et services divers	477	110,4	113,8	114,1	113,4	113,3	-0,1	-0,5	+2,6	

GRAPHIQUES COMPARATIFS DES EVOLUTIONS MENSUELLES DES INDICES CATEGORIELS

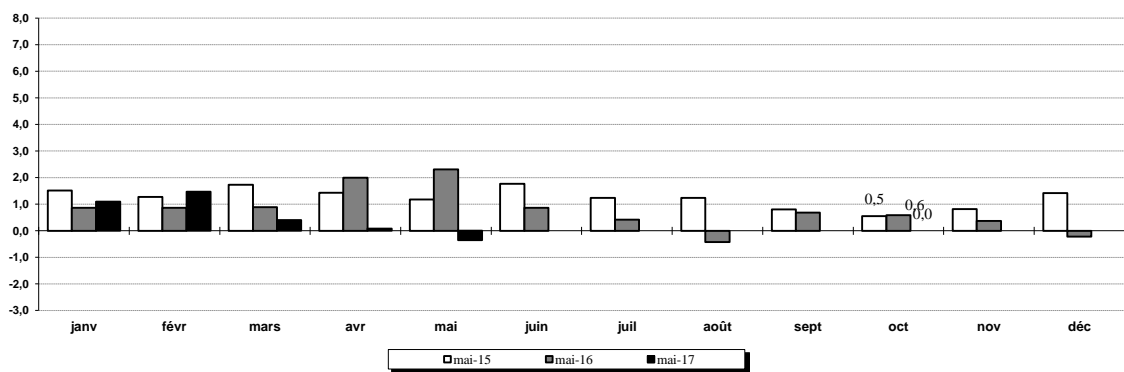
Graphique 1 : Variations mensuelles de l'IHPC sur les trois dernières années (en %)



Graphique 2 : Variations mensuelles en juillet 2016 des indices des fonctions (en%)



Graphique 3 : Variations annuelles de l'IHPC sur les trois dernières années (en %)



INDICE HARMONISE DES PRIX A LA CONSOMMATION DES MENAGES

En ce mois de mai 2017, l'indice harmonisé des prix à la consommation (IHPC) enregistre une légère hausse de (+0,5%) par rapport à celui du mois d'avril 2017. Ce renchérissement est imputable à la fonction Produits alimentaires, et boissons non alcoolisées (+1,5%). Les variations trimestrielles et annuelles de l'indice global du mois de mai 2017 sont respectivement de (+0,6%) et (-0,4%).

Produits alimentaires, et boissons non alcoolisées: +1,5%

En ce mois de mai 2017, l'indice de cette fonction enregistre une hausse en raison de la flambée des prix au niveau des postes Pain (+10,1%), Légumes frais en fruits ou racine (+12,9%) et Tubercules et plantain (+9,6%). Les variations trimestrielles et annuelles sont respectivement de (+5,2%) et (-3,7%).

Transports: +0,9%

L'indice de cette fonction connaît une hausse en ce mois de mai 2017. Cette majoration est due à l'augmentation des prix des produits au niveau du poste Carburants et lubrifiants (essence super) (+3,0%). Les variations trimestrielles et annuelle sont respectivement de (+0,8%) et de (-0,3%).

Loisirs et culture: +0,7%

L'indice de cette fonction est en hausse ce mois de mai 2017. Cette progression est imputable à la majoration des prix des produits au niveau des Appareils de réception, enregistrement et reproduction (+1,7%). Les variations trimestrielles et annuelles sont respectivement de (+0,4%) et (+1,6%).

Meubles, articles de ménage et entretien courant du foyer: -1,5%

L'indice de cette fonction enregistre un repli ce mois-ci. Ce fléchissement est imputable à la baisse des prix des produits au niveau du poste des Mobilier pour chambre à coucher et salle de bain (-2,2%). Les variations trimestrielles et annuelles sont respectivement de (-2,2%) et (-0,0%).

Quant aux autres fonctions non citées, nous constatons des variations plus ou moins stables autour de leurs indices.

L'inflation en moyenne annuelle se situe à (+0,4%) en ce mois de mai 2017. Le taux d'inflation de la Côte d'Ivoire reste inférieur au seuil communautaire qui est de 3%.

INFLATION EN MOYENNE ANNUELLE

	Mois de :											
	juin-16	juil-16	août-16	sept-16	oct-16	nov-16	déc-16	janv-17	févr-17	mars-17	avr-17	mai-17
Indices moyens sur 12 mois	114,1	114,1	114,1	114,1	114,2	114,2	114,2	114,3	114,4	114,5	114,5	114,4
Inflation	1,1	1,0	0,9	0,9	0,9	0,9	0,7	0,8	0,8	0,8	0,6	0,4

NOTE : L'inflation en moyenne annuelle est l'indicateur qui permet de situer l'évolution des prix par rapport au critère de convergence communautaire.

Il s'obtient en rapportant "la moyenne des indices des 12 derniers mois à la moyenne des indices des 12 mois précédents".

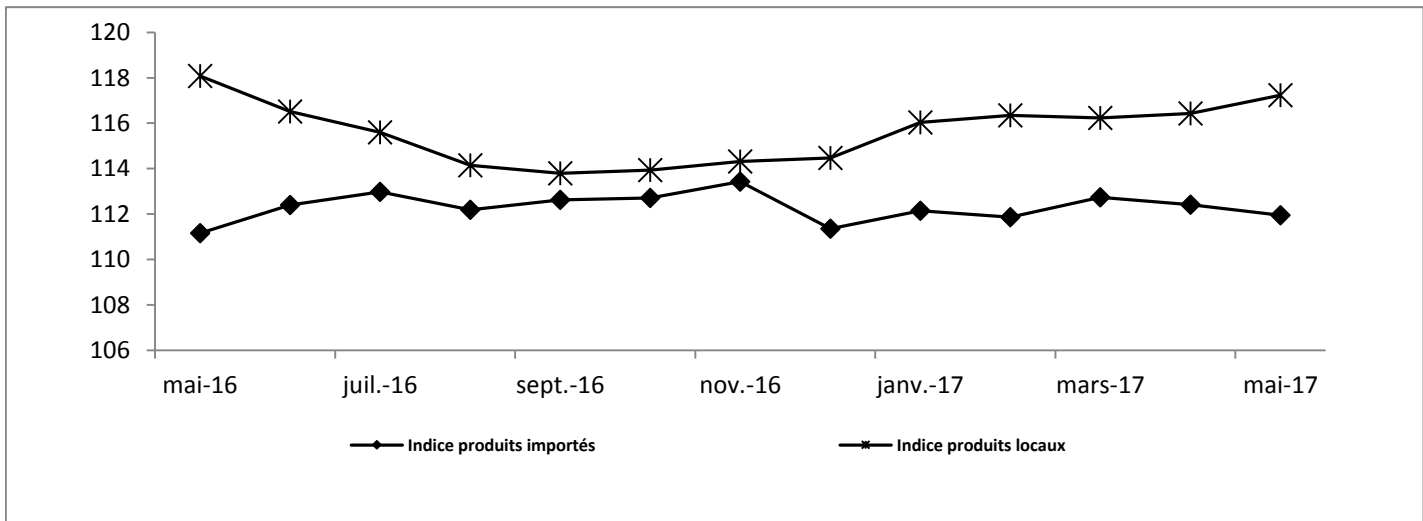
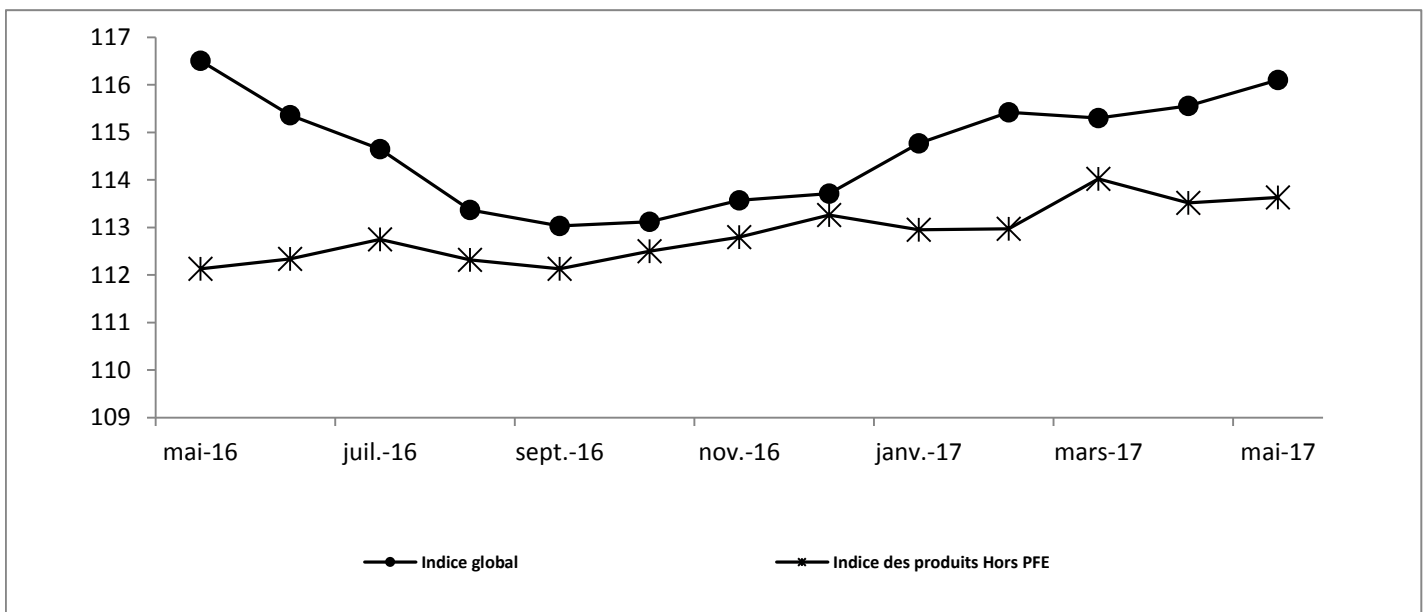
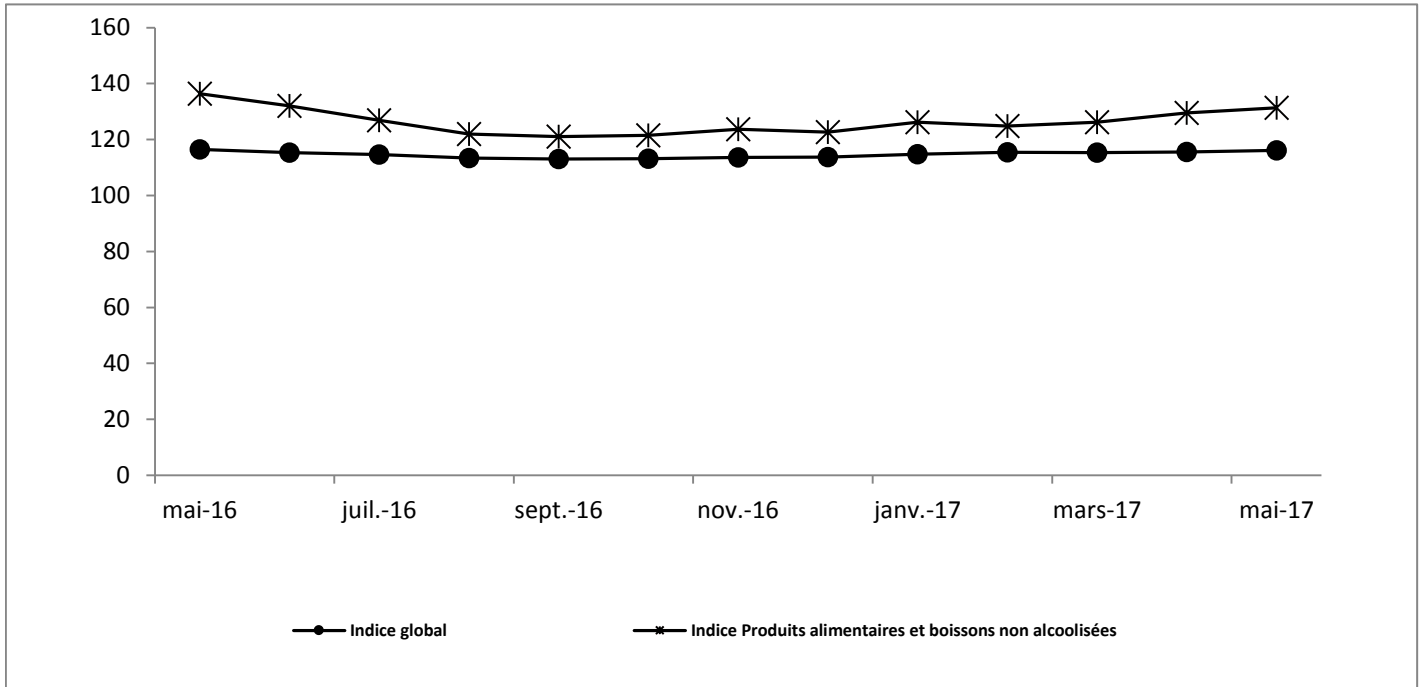
Graphique 4 : Evolution de l'indice des prix à la consommation à Abidjan



TABLEAUX COMPARATIFS DES EVOLUTIONS MENSUELLES DES INDICES CATEGORIELS

Codes	Libellé	Pond	mai-16	févr-17	mars-17	avr-17	mai-17	Variation en % sur :		
								1 mois	3 mois	12 mois
01	Produits alimentaires et boissons non alcoolisées	2475,0	136,4	124,9	126,3	129,5	131,4	+1,5	+5,2	-3,7
011	Produits alimentaires	2360,0	137,8	125,6	126,9	130,2	130,2	+0,0	+3,7	-5,5
012	Boissons non alcoolisées	115,0	108,9	110,4	112,8	114,6	114,6	+0,0	+3,7	+5,2
02	Tabac et stupéfiants	79,0	104,6	107,2	107,1	107,4	107,6	+0,3	+0,4	+2,9
021	Boissons alcoolisées	40,0	111,4	112,3	112,4	112,8	112,8	+0,0	+0,4	+1,3
022	Tabacs et stupéfiants	39,0	97,7	101,9	101,7	101,8	101,8	+0,0	-0,1	+4,2
03	Articles d'habillement et chaussures	1008,0	116,1	119,0	119,8	120,3	119,2	-0,9	+0,1	+6,7
031	Articles d'habillement	807,0	115,4	117,9	118,4	119,0	119,0	+0,0	+0,9	+3,1
	Chaussures	201,0	118,5	123,5	125,3	125,5	125,5	+0,0	+1,6	+5,9
Mois de M	Logement, eau, gaz, électricité et autres combustibles	1342,0	109,9	119,5	111,6	111,6	111,9	+0,3	-6,4	+1,9
041	Loyers effectifs	665,0	111,1	113,4	113,6	113,6	113,6	+0,0	+0,2	+2,3
043	Entretien et réparation des logements	81,0	120,8	120,7	120,5	120,8	120,8	+0,0	+0,1	-0,0
044	Alimentation en eau et services divers lié au logement	161,0	103,3	103,4	103,4	103,4	103,4	+0,0	+0,0	+0,1
045	Electricite, gaz et autres combustibles	435,0	108,5	134,6	109,8	109,7	109,7	+0,0	-18,5	+1,2
05	Meubles, articles de ménage et entretien courant du foyer	410,0	119,1	121,7	121,6	120,9	119,1	-1,5	-2,2	-0,0
051	Meubles, articles d'ameublement, tapis et autres revêtements	62,0	122,3	128,9	129,4	123,0	123,0	+0,0	-4,6	+0,6
052	Articles de ménage en textiles	29,0	110,8	111,7	111,8	110,4	110,4	+0,0	-1,2	-0,3
053	Appareils ménagers	37,0	112,3	110,9	111,0	111,3	111,3	+0,0	+0,3	-0,9
054	Verrerie, vaisselle et ustensiles de ménage	31,0	118,7	120,5	120,4	120,6	120,6	+0,0	+0,1	+1,7
055	Outils et autre matériel pour la maison et le jardin	10,0	110,4	112,1	112,4	112,5	112,5	+0,0	+0,3	+1,9
056	Biens et services liés à l'entretien courant du foyer	241,0	120,8	123,3	123,0	123,6	123,6	+0,0	+0,2	+2,3
06	Santé	433,0	99,5	102,0	100,9	100,5	100,9	+0,4	-1,1	+1,4
061	Produits, appareils et matériels médicaux	238,0	99,2	103,8	101,8	101,1	101,1	+0,0	-2,5	+2,0
062	Services ambulatoires	102,0	99,9	100,0	99,7	99,8	99,8	+0,0	-0,2	-0,1
063	Services hospitaliers	93,0	99,7	99,7	99,7	99,7	99,7	+0,0	+0,0	+0,0
07	Transports	1243,0	102,8	101,7	101,5	101,5	102,5	+0,9	+0,8	-0,3
071	Achat de véhicules	56,0	101,9	101,8	101,8	101,7	101,7	+0,0	-0,0	-0,1
072	Dépenses d'utilisation des véhicules	209,0	90,6	91,3	91,3	91,3	91,3	+0,0	-0,0	+0,7
073	Services de transport	978,0	105,5	103,9	103,7	103,7	103,7	+0,0	-0,2	-1,7
08	Communication	702,0	84,2	82,7	82,6	82,6	82,6	-0,0	-0,2	-1,9
081	Services postaux	23,0	103,5	103,5	103,5	103,5	103,5	+0,0	+0,0	+0,0
082	Matériel de téléphonie et de télécopie	68,0	75,9	77,1	75,6	75,7	75,7	+0,0	-1,8	-0,2
083	Services de téléphonie et de télécopie	611,0	84,4	82,6	82,6	82,6	82,6	+0,0	+0,0	-2,1
09	Loisirs et culture	253,0	107,5	108,7	108,6	108,4	109,1	+0,7	+0,4	+1,6
091	Matériel audiovisuel, photographique et de traitement de l'image et de vidéo	66,0	99,1	99,2	99,2	98,2	98,2	+0,0	-1,0	-0,8
093	Autres articles et matériel de loisirs, de jardinage et anim	15,0	98,2	101,4	101,4	101,7	101,7	+0,0	+0,4	+3,6
094	Services récréatifs et culturels	50,0	101,2	103,0	103,0	102,9	102,9	+0,0	-0,0	+1,7
095	Journaux, livres et articles de papeterie	121,0	115,6	117,0	116,9	117,0	117,0	+0,0	+0,0	+1,2
096	Forfaits touristiques	1,0	124,9	123,4	111,1	111,2	111,2	+0,0	-9,9	-11,0
10	Enseignement	283,0	134,6	137,2	137,4	138,1	137,9	-0,1	+0,5	+2,5
101	Enseignement pré-élémentaire et primaire	89,0	119,0	122,9	122,9	125,0	125,0	+0,0	+1,7	+5,1
102	Enseignement secondaire	69,0	104,8	108,9	109,9	109,9	109,9	+0,0	+0,9	+4,9
104	Enseignement supérieur	77,0	191,2	192,2	192,2	192,2	192,2	+0,0	+0,0	+0,5
105	Enseignement post-secondaire non supérieur et Enseignement non défini par niveau	48,0	115,7	116,0	116,0	116,0	116,0	+0,0	+0,0	+0,3
11	Restaurants et Hôtels	1295,0	121,8	121,4	121,5	121,9	122,3	+0,4	+0,8	+0,4
111	Services de restauration	1273,0	121,8	121,4	121,4	121,9	121,9	+0,0	+0,4	+0,1
112	Services d'hébergement	22,0	121,6	122,6	122,6	122,7	122,7	+0,0	+0,0	+0,9
12	Biens et services divers	477,0	110,4	113,8	114,1	113,4	113,3	-0,1	-0,5	+2,6
121	Soins corporels	340,0	108,9	113,2	113,8	112,8	112,8	+0,0	-0,4	+3,6
123	Effets personnels n.c.a	65,0	121,8	125,0	124,6	124,6	124,6	+0,0	-0,4	+2,3
124	Protection sociale et assurance	34,0	100,3	99,3	99,3	99,3	99,3	+0,0	+0,0	-0,9
126	Services financiers	11,0	99,9	99,9	99,9	99,9	99,9	+0,0	+0,0	+0,0
127	Autres services n.c.a	27,0	117,8	117,7	117,4	117,4	117,4	+0,0	-0,2	-0,3

GRAPHIQUES COMPARATIFS DES EVOLUTIONS MENSUELLES DES INDICES CATEGORIELS



INDICES DES NOMENCLATURES SECONDAIRES

Base 100 : année 2008

Nomenclatures secondaires	Pondé- ration	Indices pour les mois de :				Variations depuis :			
		mai 2016	févr 2017	mars 2017	avr 2017	mai 2017	1 mois	3 mois	12 mois
INDICE GENERAL	10 000	116,5	115,4	114,7	115,6	116,1	+0,5%	+0,6%	-0,4%
Indice des Produits Importés	1 588	111,2	111,9	112,7	112,4	111,9	-0,4%	+0,1%	+0,7%
Indice des Produits locaux	8 412	118,1	116,3	116,2	116,4	117,2	+0,7%	+0,8%	-0,7%
Indice de l'Energie	580	102,2	121,8	103,2	103,2	104,3		-14,3%	+2,1%
Produits frais	1 348	151,7	128,5	129,9	134,3	137,7	+2,5%	+7,1%	-9,2%
Indice des Hors PF & E	8 072	112,1	113,0	114,0	113,5	113,6	+0,1%	+0,6%	+1,3%
Indice des Produits Primaires	2 098	143,5	133,4	132,7	131,9	135,7	+2,9%	+1,7%	-5,5%
Indice des Produits Secondaires	2 895	112,3	114,6	114,7	115,8	115,0	-0,6%	+0,4%	+2,5%
Indice des produits tertiaires	5 007	108,6	108,8	108,8	108,9	109,1	+0,1%	+0,3%	+0,5%
Indice des Biens durables	157	106,5	106,0	106,0	105,5	105,8	+0,3%	-0,2%	-0,6%
Indice des Biens semi-durables	3 478	113,2	116,1	116,5	116,6	115,9	-0,6%	-0,2%	+2,4%
Indice des Biens non durables	1 358	126,8	122,2	121,9	122,2	123,9	+1,4%	+1,4%	-2,3%
Indice des Services *	5 007	108,6	108,8	108,8	108,9	109,1	+0,1%	+0,3%	+0,5%

* services = tertiaires

PRIX MOYENS DE QUELQUES PRODUITS ESSENTIELS A ABIDJAN

Unité: f. CFA/kg

PRODUIT	mai 2016	février 2017	mars 2017	avril 2017	mai 2017
Riz local en vrac	518	469	461	471	484
Riz importé populaire en vrac	374	376	375	379	359
Viande de boeuf	2 378	2 391	2 438	2 352	2 425
Poissons frais Appolo	1 580	1 603	1 459	1 544	1 634
Poisson fumé hareng	1 557	1 850	1 865	1 789	1 740
Orange locale	296	254	340	357	280
Banane douce	312	322	322	335	299
Gombos frais	1 088	1 170	977	1 013	1 079
Tomates cerises	1 925	711	845	1 030	1 228
Aubergines locales	1 423	422	769	689	696
Oignon	621	550	620	559	435
Manioc frais	288	226	233	229	204
Banane plantain	628	293	321	487	505
Igname	765	616	613	459	549
Attiéké	585	430	426	433	419
Piment frais	2 323	1 326	1 317	1 448	1 821
Charbon de bois	128	139	130	154	142

INSTITUT NATIONAL DE LA STATISTIQUE

Direction Générale : BP V55 ABIDJAN; Tél : (225) 20 21 05 38; Fax : (225) 20 21 63 27; E-mail : statistique@aviso.ci

Directeur de la publication : **Dr N'GORAN Kouassi**

Rédacteur en chef : **GOH Yoro Ernest**

Rédacteur : **LOH Zotahon Basile**

et tout le personnel du Service Prix

S'adresser au Service Commercial : Cité Administrative, Tour C, 1er étage, porte 26, tél : (225) 20 21 42 08 pour se procurer les publications de l'INS et toute prise d'abonnement.