



I ndice Harmonisé des Prix

à la Consommation des ménages (I.H.P.C.)

première parution : janvier 2010

n°91

date d'édition :

13 août 2017

Mois de JUILLET 2017

L'Institut National de la Statistique (INS) a le plaisir de mettre à la disposition des utilisateurs l'Indice Harmonisé des Prix à la Consommation (IHPC). Cet indice harmonisé est un instrument de suivi de l'évolution des prix qui a été mis en place dans huit pays membres de l'Union Economique et Monétaire Ouest Africaine (UEMOA).

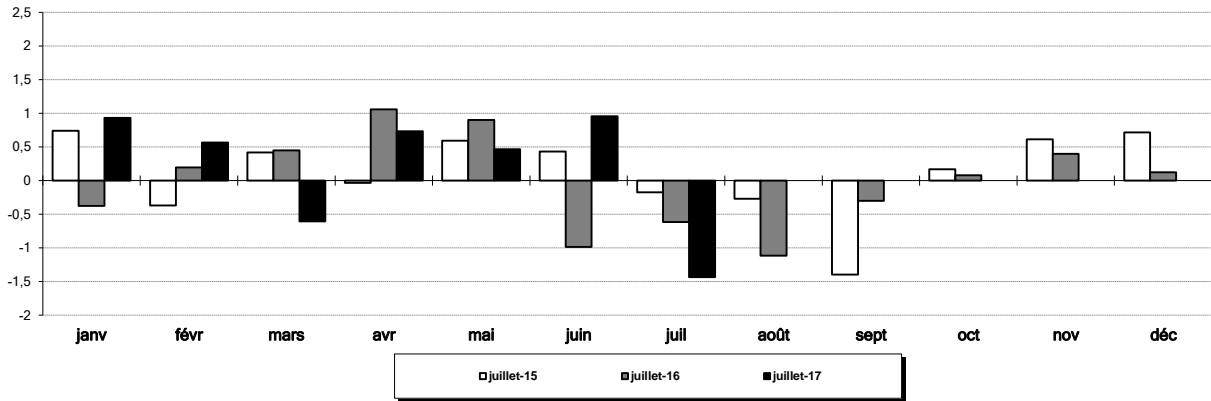
L'IHPC a pour population de référence l'ensemble des ménages africains de l'agglomération d'Abidjan. Le panier de la ménagère comprend 684 variétés de produits suivies dans 1637 points d'observation. Plus de 7900 relevés de prix sont effectués chaque mois par les enquêteurs de l'Institut National de la Statistique. La période de base de l'IHPC est l'année 2008 et les pondérations de l'indice proviennent d'une enquête sur les ménages réalisée en 2008.

Base 100 : année 2008

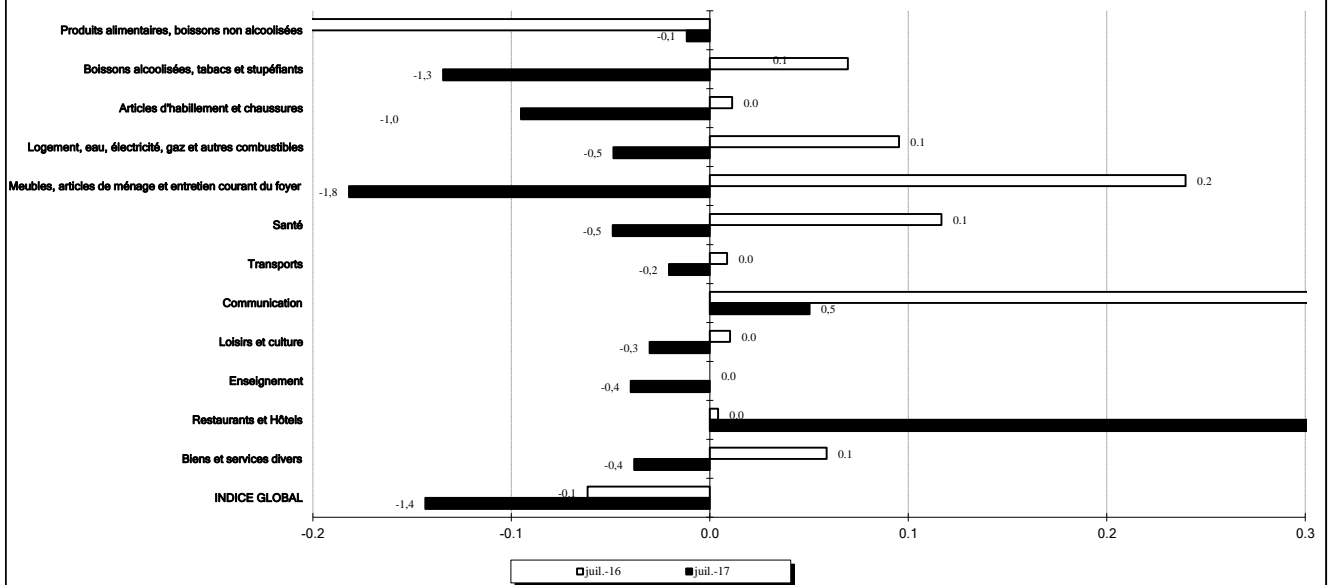
Regroupements	Indices des mois de :					variations (en%) sur :			
	Pondération	juil-16	avr-17	mai-17	juin-17	juil-17	1mois	3 mois	12 mois
INDICE GENERAL	10 000	114,7	115,6	116,1	117,2	115,5	-1,4	-0,0	+0,8
01- Produits alimentaires, et boissons non alcoolisées dont :	2 475	126,9	129,5	131,4	129,2	129,0	-0,1	-0,4	+1,7
Céréales non transformées	506	114,7	112,7	110,2	112,4	111,5	-0,7	-1,1	-2,8
Viandes	402	131,2	131,3	135,1	134,3	132,4	-1,4	+0,8	+0,9
Poissons	377	125,9	140,3	138,6	136,4	141,7	+3,9	+1,0	+12,5
Lait-fromages-oeufs	144	116,2	113,5	113,9	113,9	117,3	+3,1	+3,4	+1,0
Huiles et graisses	183	115,7	137,0	125,1	122,7	134,9	+9,9	-1,5	+16,6
Fruits	36	157,7	136,8	142,7	151,0	121,8	-19,3	-10,9	-22,8
Légumes frais	141	134,1	153,3	160,7	161,3	154,8	-4,0	+1,0	+15,4
Tubercules et plantains	147	190,8	147,6	161,8	155,3	166,0	+6,9	+12,5	-13,0
02- Boissons alcoolisées Tabac et stupéfiants	79	105,7	107,4	107,6	107,1	105,7	-1,3	-1,5	-0,0
03- Articles d'habillement et chaussures	1 008	116,0	120,3	119,2	118,8	117,6	-1,0	-2,2	+1,4
04- Logement, eau, gaz, électricité et autres combustibles	1 342	111,2	111,6	111,9	111,2	110,7	-0,5	-0,8	-0,5
05- Meubles, articles de ménage et entretien courant du foyer	410	119,6	120,9	119,1	121,5	119,3	-1,8	-1,3	-0,2
06- Santé	433	100,5	100,5	100,9	100,2	99,8	-0,5	-0,8	-0,8
07- Transports	1 243	103,1	101,5	102,5	102,0	101,8	-0,2	+0,2	-1,3
08- Communication	702	86,9	82,6	82,6	79,6	80,0	+0,5	-3,1	-8,0
09- Loisirs et culture	253	107,6	108,4	109,1	108,8	108,5	-0,3	+0,1	+0,8
10- Enseignement	283	134,6	138,1	137,9	137,9	137,4	-0,4	-0,5	+2,1
11- Restaurants et Hôtels	1 295	121,9	121,9	122,3	123,3	128,1	+3,9	+5,1	+5,1
12- Biens et services divers	477	111,1	113,4	113,3	112,7	112,3	-0,4	-1,0	+1,0

GRAPHIQUES COMPARATIFS DES EVOLUTIONS MENSUELLES DES INDICES CATEGORIELS

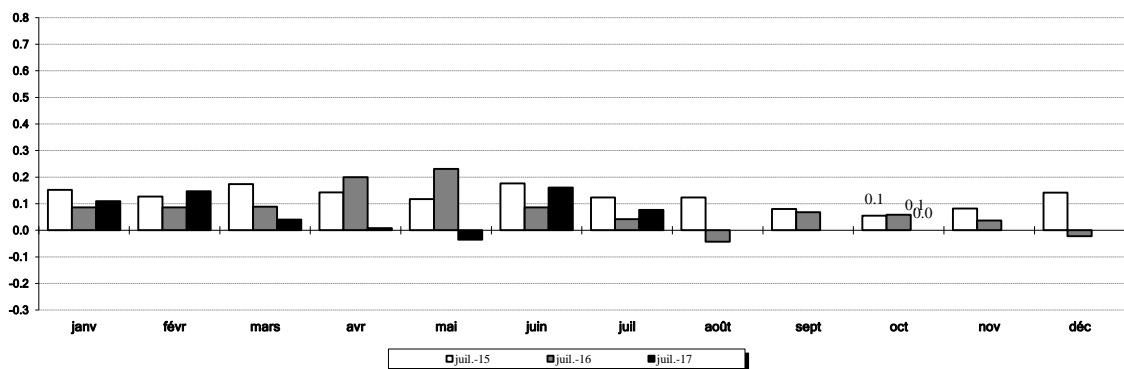
Graphique 1 : Variations mensuelles de l'IHPC sur les trois dernières années (en %)



Graphique 2 : Variations mensuelles en juillet 2016 des indices des fonctions (en%)



Graphique 3 : Variations annuelles de l'IHPC sur les trois dernières années (en %)



INDICE HARMONISE DES PRIX A LA CONSOMMATION DES MENAGES

En ce mois de juillet 2017, l'indice harmonisé des prix à la consommation (IHPC) enregistre une baisse de (-1,4%) par rapport à celui du mois de juin 2017. Ce fléchissement est imputable à la fonction Meubles, articles de ménage, et entretien courant du foyer (-1,8%). Les variations trimestrielles et annuelles de l'indice global du mois de juillet 2017 sont respectivement de (-0,0%) et (+0,8%).

Meubles, articles de ménage, et entretien courant du foyer : -1,8%

En ce mois de juillet 2017, l'indice de cette fonction enregistre une baisse en raison du repli des prix au niveau des poste Gros appareil ménager, électrique ou non (-18,2%). Les variations trimestrielles et annuelles sont respectivement de (-1,3%) et (-0,2%).

Boissons alcoolisées, Tabac et stupéfiants: -1,3%

L'indice de cette fonction connaît un repli en ce mois de juillet 2017. Cette diminution est dû aux fléchissement des produits au niveau du poste Alcool de bouche (-10,2%). Les variations trimestrielles et annuelle sont respectivement de (-1,5%) et de (-0,0%).

Communication: +0,5%

L'indice de cette fonction grimpe ce mois de juillet 2017. Cette hausse est causée par la majoration des prix des produits au niveau du poste Frais de connexion internet et assimilés (+25,8%). Les variations trimestrielles et annuelles sont respectivement de (-3,1%) et (-8,0%).

Restaurants et Hôtels: +3,9%

L'indice de cette fonction enregistre une flambée des prix ce mois-ci. Cette grimpe est due à l'augmentation des coûts au niveau du poste Hôtels et autres services d'hébergement (+2,3%). Les variations trimestrielles et annuelles sont respectivement de (+5,1%) et (+5,1%).

Quant aux autres fonctions non citées, nous constatons des variations plus ou moins stables autour de leurs indices.

L'inflation en moyenne annuelle se situe à (+0,5%) en ce mois de juillet 2017. Le taux d'inflation de la Côte d'Ivoire reste inférieur au seuil communautaire qui est de 3%.

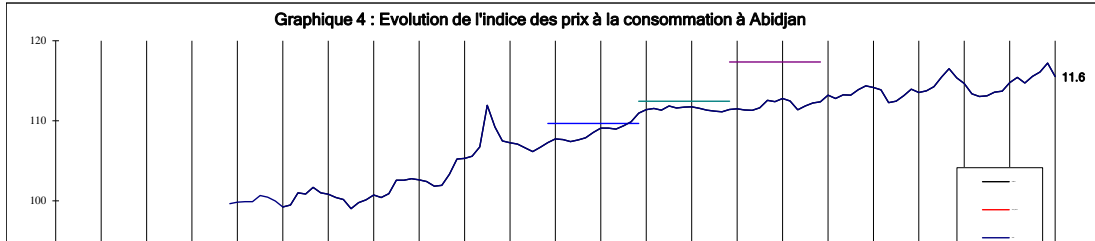
INFLATION EN MOYENNE ANNUELLE

	Mois de :											
	août-16	sept-16	oct-16	nov-16	déc-16	janv-17	févr-17	mars-17	avr-17	mai-17	juin-17	juil-17
Indices moyens sur 12 mois	114,1	114,1	114,2	114,2	114,2	114,3	114,4	114,5	114,5	114,4	114,6	114,7
Inflation	0,9	0,9	0,9	0,9	0,7	0,8	0,8	0,8	0,6	0,4	0,5	0,5

NOTE : L'inflation en moyenne annuelle est l'indicateur qui permet de situer l'évolution des prix par rapport au critère de convergence communautaire.

Il s'obtient en rapportant "la moyenne des indices des 12 derniers mois à la moyenne des indices des 12 mois précédents".

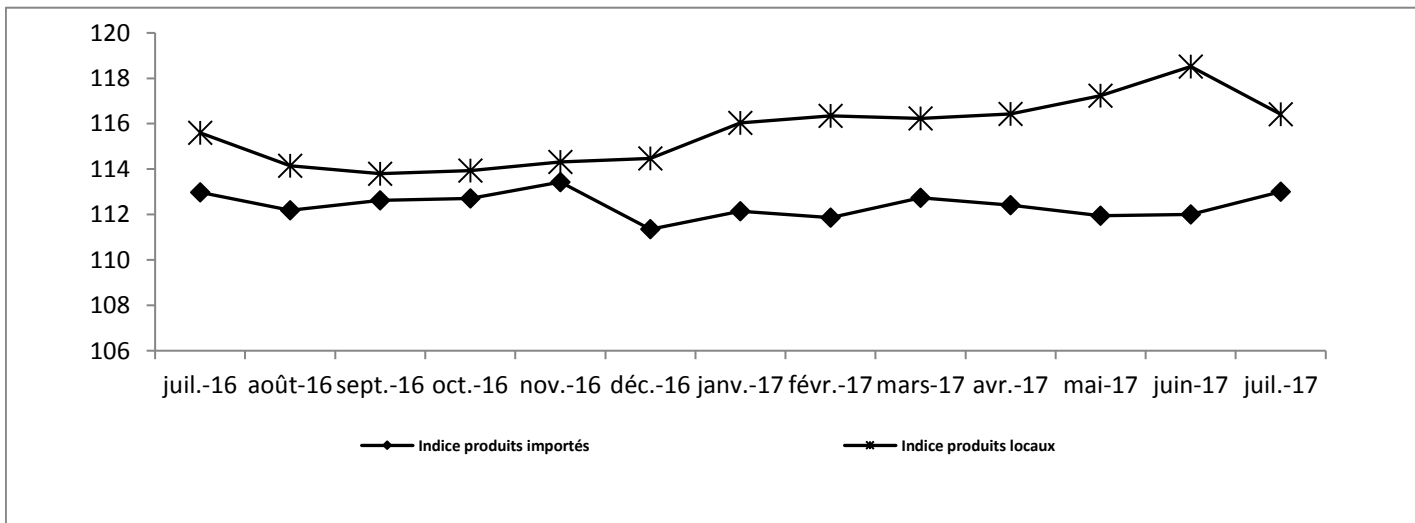
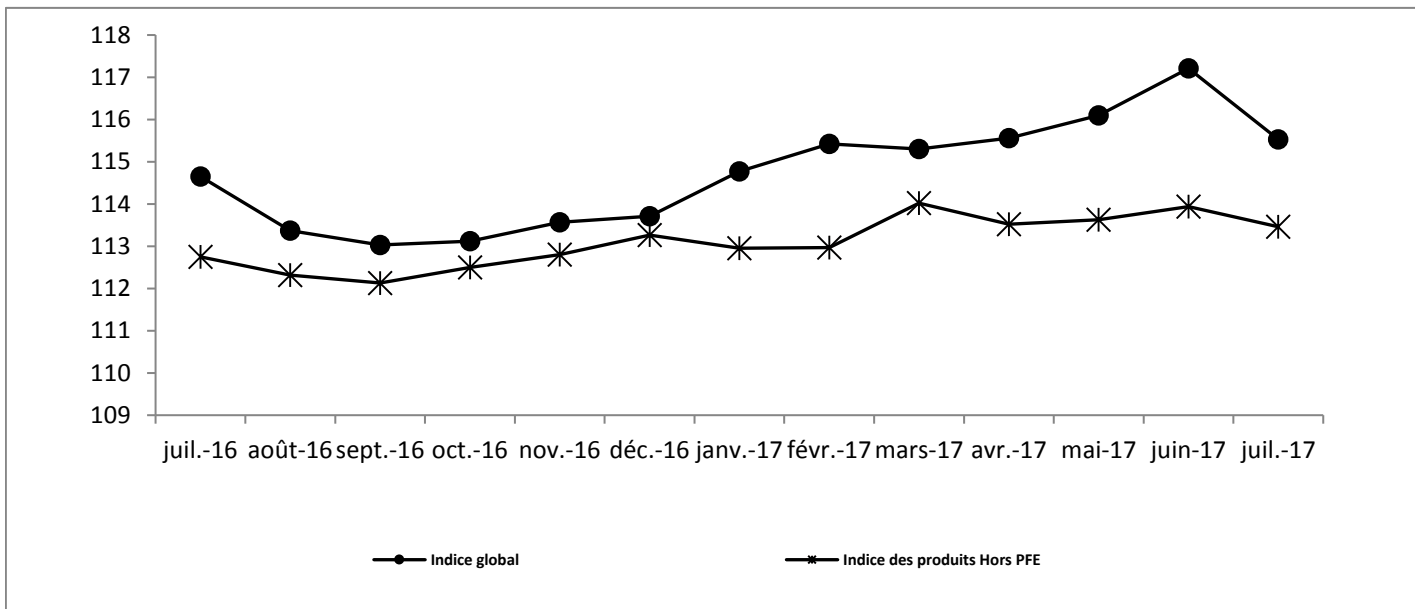
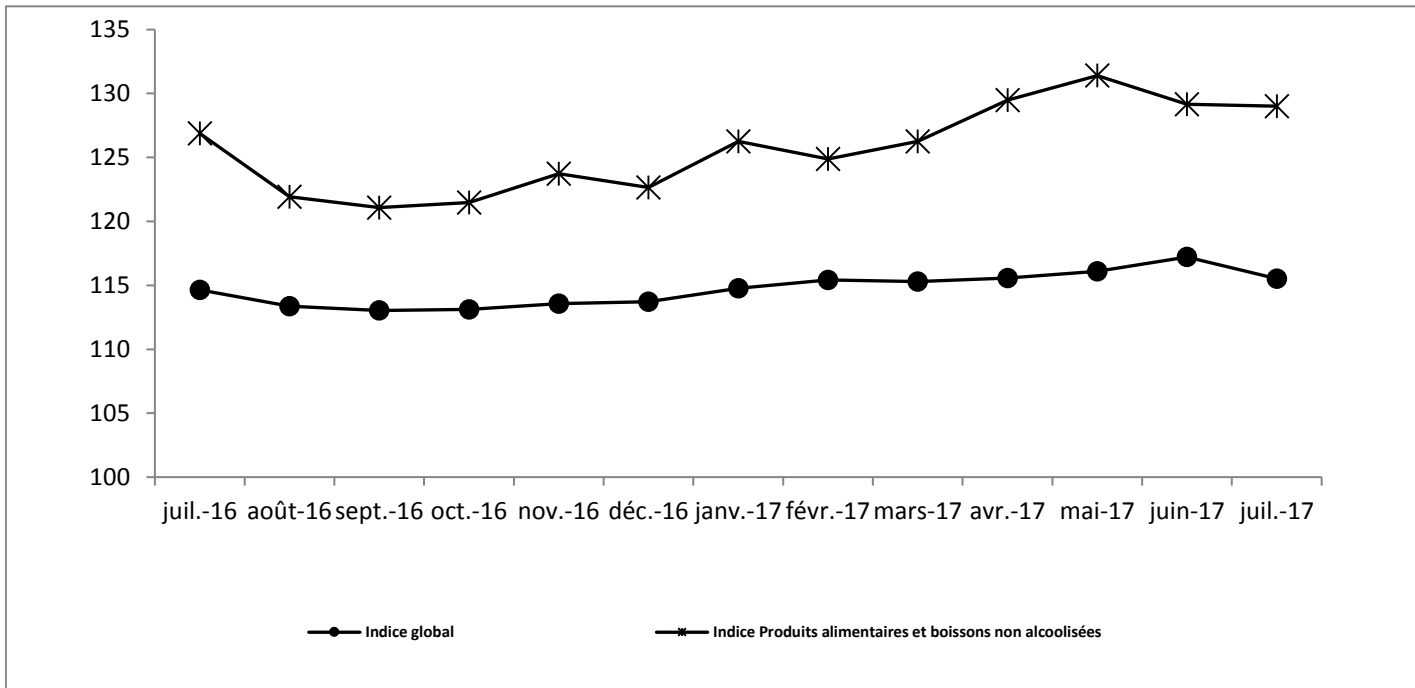
Graphique 4 : Evolution de l'indice des prix à la consommation à Abidjan



TABLEAUX COMPARATIFS DES EVOLUTIONS MENSUELLES DES INDICES CATEGORIELS

Codes	Libellé	Pond	juil-16	avr-17	mai-17	juin-17	juil-17	Variation en % sur :		
								1 mois	3 mois	12 mois
01	Produits alimentaires et boissons non alcoolisées	2475,0	126,9	129,5	131,4	129,2	129,0	-0,1	-0,4	+1,7
011	Produits alimentaires	2360,0	127,8	130,2	130,2	129,9	130,0	+0,1	-0,2	+1,7
012	Boissons non alcoolisées	115,0	108,5	114,6	114,6	114,1	108,7	-4,7	-5,1	+0,2
02	Tabac et stupéfiants	79,0	105,7	107,4	107,6	107,1	105,7	-1,3	-1,5	-0,0
021	Boissons alcoolisées	40,0	113,3	112,8	112,8	113,2	110,4	-2,4	-2,1	-2,5
022	Tabacs et stupéfiants	39,0	98,0	101,8	101,8	101,0	100,8	-0,1	-0,9	+2,9
03	Articles d'habillement et chaussures	1008,0	116,0	120,3	119,2	118,8	117,6	-1,0	-2,2	+6,7
031	Articles d'habillement	807,0	115,4	119,0	119,0	117,4	115,8	-1,4	-2,7	+0,3
	Chaussures	201,0	118,4	125,5	125,5	124,0	125,1	+0,8	-0,4	+5,6
Mois de M	Logement, eau, gaz, électricité et autres combustibles	1342,0	111,2	111,6	111,9	111,2	110,7	-0,5	-0,8	-0,5
041	Loyers effectifs	665,0	111,1	113,6	113,6	113,7	114,0	+0,3	+0,3	+2,6
043	Entretien et réparation des logements	81,0	120,8	120,8	120,8	121,7	121,7	+0,0	+0,7	+0,7
044	Alimentation en eau et services divers lié au logement	161,0	103,3	103,4	103,4	103,4	103,4	+0,0	+0,0	+0,1
045	Electricité, gaz et autres combustibles	435,0	112,6	109,7	109,7	135,0	106,2	-21,3	-3,2	-5,6
05	Meubles, articles de ménage et entretien courant du foyer	410,0	119,6	120,9	119,1	121,5	119,3	-1,8	-1,3	-0,2
051	Meubles, articles d'ameublement, tapis et autres revêtements	62,0	124,6	123,0	123,0	122,6	121,4	-1,0	-1,3	-2,5
052	Articles de ménage en textiles	29,0	110,8	110,4	110,4	111,1	124,5	+12,1	+12,8	+12,4
053	Appareils ménagers	37,0	112,3	111,3	111,3	110,5	97,5	-11,7	-12,4	-13,1
054	Verrerie, vaisselle et ustensiles de ménage	31,0	118,6	120,6	120,6	122,0	122,8	+0,7	+1,8	+3,6
055	Outillage et autre matériel pour la maison et le jardin	10,0	110,4	112,5	112,5	112,1	114,3	+2,0	+1,6	+3,6
056	Biens et services liés à l'entretien courant du foyer	241,0	121,0	123,6	123,6	124,6	121,3	-2,6	-1,9	+0,2
06	Santé	433,0	100,5	100,5	100,9	100,2	99,8	-0,5	-0,8	-0,8
061	Produits, appareils et matériels médicaux	238,0	101,1	101,1	101,1	100,4	99,6	-0,9	-1,6	-1,5
062	Services ambulatoires	102,0	99,9	99,8	99,8	99,7	99,7	+0,0	-0,0	-0,2
063	Services hospitaliers	93,0	99,7	99,7	99,7	100,3	100,3	+0,0	+0,6	+0,6
07	Transports	1243,0	103,1	101,5	102,5	102,0	101,8	-0,2	+0,2	-1,3
071	Achat de véhicules	56,0	101,9	101,7	101,7	101,3	100,4	-0,8	-1,3	-1,4
072	Dépenses d'utilisation des véhicules	209,0	91,0	91,3	91,3	94,1	92,8	-1,4	+1,6	+1,9
073	Services de transport	978,0	105,7	103,7	103,7	103,7	103,8	+0,1	+0,1	-1,8
08	Communication	702,0	86,9	82,6	82,6	79,6	80,0	+0,5	-3,1	-8,0
081	Services postaux	23,0	103,5	103,5	103,5	103,5	103,5	+0,0	+0,0	+0,0
082	Matériel de téléphonie et de télécopie	68,0	76,7	75,7	75,7	61,5	61,4	-0,2	-18,9	-19,9
083	Services de téléphonie et de télécopie	611,0	87,5	82,6	82,6	80,7	81,2	+0,6	-1,7	-7,2
09	Loisirs et culture	253,0	107,6	108,4	109,1	108,8	108,5	-0,3	+0,1	+0,8
091	Matériel audiovisuel, photographique et de traitement de l'image et de	66,0	99,2	98,2	98,2	98,1	98,5	+0,3	+0,2	-0,8
093	Autres articles et matériel de loisirs, de jardinage et anim	15,0	98,7	101,7	101,7	103,0	103,3	+0,3	+1,6	+4,7
094	Services récréatifs et culturels	50,0	101,5	102,9	102,9	103,7	104,8	+1,1	+1,8	+3,2
095	Journaux, livres et articles de papeterie	121,0	115,7	117,0	117,0	117,1	115,8	-1,1	-1,0	+0,1
096	Forfaits touristiques	1,0	124,4	111,2	111,2	149,3	144,6	-3,1	+30,1	+16,2
10	Enseignement	283,0	134,6	138,1	137,9	137,9	137,4	-0,4	-0,5	+2,1
101	Enseignement pré-élémentaire et primaire	89,0	119,0	125,0	125,0	125,0	125,0	+0,0	+0,0	+5,1
102	Enseignement secondaire	69,0	104,8	109,9	109,9	109,2	109,2	+0,0	-0,6	+4,2
104	Enseignement supérieur	77,0	191,2	192,2	192,2	188,2	192,2	+2,1	+0,0	+0,5
105	Enseignement post-secondaire non supérieur et Enseignement non défini par niveau	48,0	115,7	116,0	116,0	116,0	112,8	-2,8	-2,8	-2,5
11	Restaurants et Hôtels	1295,0	121,9	121,9	122,3	123,3	128,1	+3,9	+5,1	+5,1
111	Services de restauration	1273,0	121,9	121,9	121,9	123,3	128,1	+3,9	+5,1	+5,1
112	Services d'hébergement	22,0	121,6	122,7	122,7	124,7	127,5	+2,3	+4,0	+4,9
12	Biens et services divers	477,0	111,1	113,4	113,3	112,7	112,3	-0,4	-1,0	+1,0
121	Soins corporels	340,0	110,1	112,8	112,8	134,8	111,9	-17,0	-0,8	+1,6
123	Effets personnels n.c.a	65,0	121,5	124,6	124,6	125,7	120,3	-4,3	-3,5	-1,0
124	Protection sociale et assurance	34,0	100,3	99,3	99,3	99,3	99,3	+0,0	+0,0	-0,9
126	Services financiers	11,0	99,9	99,9	99,9	99,9	99,9	+0,0	+0,0	+0,0
127	Autres services n.c.a	27,0	117,8	117,4	117,4	117,5	118,9	+1,2	+1,3	+1,0

GRAPHIQUES COMPARATIFS DES EVOLUTIONS MENSUELLES DES INDICES CATEGORIELS



INDICES DES NOMENCLATURES SECONDAIRES

Base 100 : année 2008

Nomenclatures secondaires	Pondération	Indices pour les mois de :					Variations depuis :		
		juil 2016	avr 2017	mai 2017	juin 2017	juil 2017	1 mois	3 mois	12 mois
INDICE GENERAL	10 000	114,7	115,6	116,1	117,2	115,5	-1,4%	-0,0%	+0,8%
Indice des Produits Importés	1 588	113,0	112,4	111,9	112,0	113,0	+0,9%	+0,5%	+0,0%
Indice des Produits locaux	8 412	115,6	116,4	117,2	118,5	116,4	-1,8%	-0,0%	+0,7%
Indice de l'Energie	580	105,3	103,2	104,3	122,8	100,6		-2,5%	-4,5%
Produits frais	1 348	132,3	134,3	137,7	135,9	135,5	-0,3%	+0,9%	+2,4%
Indice des Hors PF & E	8 072	112,8	113,5	113,6	113,9	113,5	-0,4%	-0,1%	+0,6%
Indice des Produits Primaires	2 098	132,4	131,9	135,7	138,8	132,8	-4,4%	+0,7%	+0,2%
Indice des Produits Secondaires	2 895	112,5	115,8	115,0	116,2	112,9	-2,8%	-2,5%	+0,4%
Indice des produits tertiaires	5 007	111,0	108,9	109,1	109,2	110,3	+1,0%	+1,2%	-0,7%
Indice des Biens durables	157	107,0	105,5	105,8	105,2	102,1	-2,9%	-3,2%	-4,6%
Indice des Biens semi-durables	3 478	113,2	116,6	115,9	114,8	113,8	-0,8%	-2,4%	+0,5%
Indice des Biens non durables	1 358	120,9	122,2	123,9	127,0	121,3	-4,4%	-0,7%	+0,4%
Indice des Services *	5 007	111,0	108,9	109,1	109,2	108,3	-0,8%	-0,6%	-2,4%

* services = tertiaires

PRIX MOYENS DE QUELQUES PRODUITS ESSENTIELS A ABIDJAN

Unité: f. CFA/kg

PRODUIT	juillet 2016	avril 2017	mai 2017	juin 2017	juillet 2017
Riz local en vrac	482	471	484	480	466
Riz importé populaire en vrac	373	379	359	371	365
Viande de boeuf	2 377	2 352	2 425	2 455	2 348
Poissons frais Appolo	1 434	1 544	1 634	1 655	1 705
Poisson fumé hareng	1 455	1 789	1 740	1 724	1 781
Orange locale	278	357	280	270	213
Banane douce	364	335	299	542	359
Gombos frais	525	1 013	1 079	885	945
Tomates cerises	925	1 030	1 228	1 272	918
Aubergines locales	302	689	696	707	428
Oignon	733	559	574	670	501
Manioc frais	250	229	204	199	289
Banane plantain	441	487	505	481	434
Igname	904	459	549	498	645
Attiéké	636	433	419	453	401
Piment frais	917	1 448	1 821	1 434	1 715
Charbon de bois	221	154	142	117	160

INSTITUT NATIONAL DE LA STATISTIQUE

Direction Générale : BP V55 ABIDJAN; Tél : (225) 20 21 05 38; Fax : (225) 20 21 63 27; E-mail : statistique@aviso.ci

Directeur de la publication : **Dr N'GORAN Kouassi**

Rédacteur en chef : **GOH Yoro Ernest**

Rédacteur : **LOH Zotahon Basile**

et tout le personnel du Service Prix

S'adresser au Service Commercial : Cité Administrative, Tour C, 1er étage, porte 26, tél : (225) 20 21 42 08 pour se procurer les publications de l'INS et toute prise d'abonnement.