



# I ndice Harmonisé des Prix

à la Consommation des ménages (I.H.P.C.)

première parution : janvier 2010

n°116

date d'édition : 10 août 2019

Mois d'Août 2019

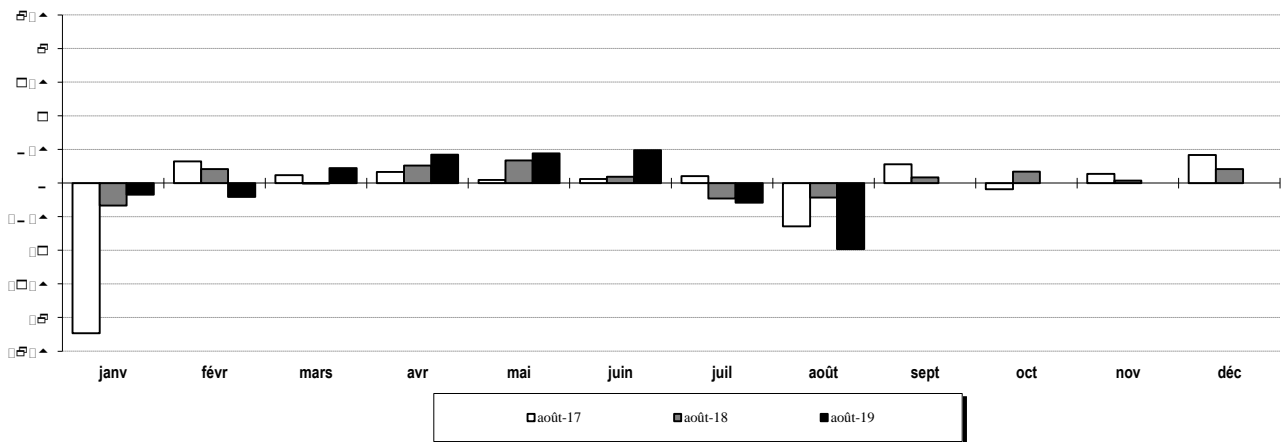
L'Institut National de la Statistique a le plaisir de mettre à la disposition des utilisateurs l'Indice Harmonisé des Prix à la Consommation (IHPC). Cet indice est harmonisé car la méthodologie utilisée pour sa production est identique dans les huit pays membres de l'Union Economique et Monétaire Ouest Africaine (UEMOA). Ainsi, cet indice a été adopté comme instrument de mesure de l'évolution des prix au sein des pays de l'UEMOA. La première période de base de l'IHPC est l'année 1996. Elle a été rénovée en 2008 et puis récemment en 2014. La couverture géographique de l'IHPC base 2014 est nationale. Les pondérations proviennent de l'Enquête sur le Niveau de Vie des ménages (ENV) réalisée en 2015. La population de référence de l'IHPC est l'ensemble des ménages Africains résidant en Côte d'Ivoire. Le panier de la ménagère comprend 684 variétés suivies dans 5182 points d'observations. Le nombre total de relevés effectués chaque mois par les agents enquêteurs de l'INS est de 30520. L'IHPC est un indice de Laspeyres calculé en utilisant le principe d'agréments successives du niveau le plus fin (variété) au niveau le plus élevé (fonction). Le mode de calcul de l'IHPC base 2014 est le mode consolidation. Les indices sont calculés chaque mois pour les cinq (5) Zones économiques.

Base 100 : année 2014

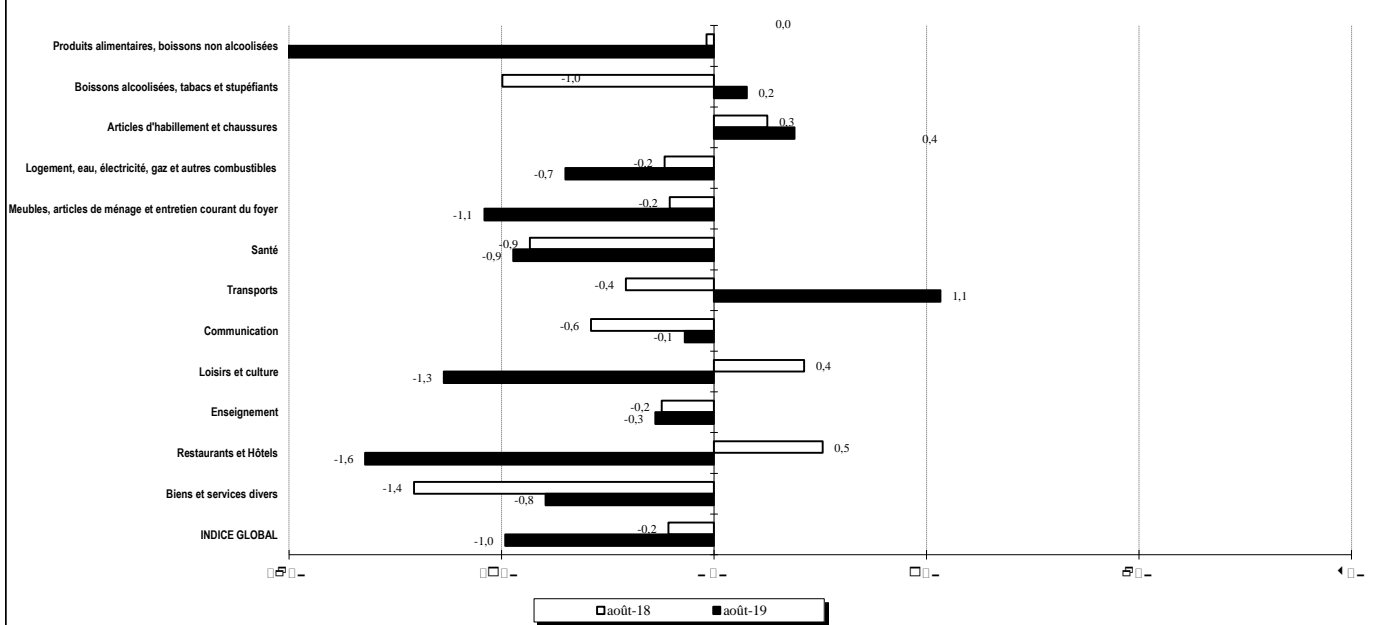
NOUVELLE NOMENCLATURE COICOP									
Regroupements	Pondération	Indices des mois de :					variations (en%) sur :		
		août-18	mai-19	juin-19	juil-19	août-19	1mois	3 mois	12 mois
<b>INDICE GENERAL</b>	<b>10 000</b>	<b>102,9</b>	<b>104,1</b>	<b>104,7</b>	<b>104,3</b>	<b>103,3</b>	<b>-1,0</b>	<b>-0,8</b>	<b>+0,4</b>
01- Produits alimentaires, et boissons non alcoolisées dont :	<b>2 925</b>	106,5	110,3	110,7	109,2	106,7	-2,3	-3,3	+0,2
Céréales non transformées	<b>561</b>	101,5	102,0	101,9	101,5	102,3	+0,8	+0,4	+0,9
Viandes	<b>364</b>	110,3	115,4	107,9	113,2	111,5	-1,5	-3,4	+1,1
Poissons	<b>527</b>	106,0	109,5	108,8	105,4	103,2	-2,1	-5,7	-2,6
Lait-fromages-oeufs	<b>87</b>	99,7	101,5	101,7	101,3	101,7	+0,4	+0,3	+2,0
Huiles et graisses	<b>184</b>	102,3	109,5	112,8	106,1	108,2	+2,1	-1,1	+5,8
Fruits	<b>77</b>	102,9	108,5	112,9	121,4	110,3	-9,1	+1,7	+7,2
Légumes frais	<b>160</b>	108,4	119,0	126,9	116,7	108,4	-7,2	-8,9	-0,1
Tubercules et plantains	<b>196</b>	117,3	119,3	130,5	129,3	118,5	-8,3	-0,6	+1,0
02- Boissons alcoolisées Tabac et stupéfiants	<b>138</b>	102,1	101,7	102,1	101,5	101,6	+0,2	-0,1	-0,5
03- Articles d'habillement et chaussures	<b>764</b>	102,9	103,5	103,4	103,5	103,9	+0,4	+0,4	+0,9
04- Logement, eau, gaz, électricité et autres combustibles	<b>1369</b>	104,9	102,8	105,2	105,8	105,1	-0,7	+2,2	+0,2
05- Meubles, articles de ménage et entretien courant au royer	<b>405</b>	103,1	104,2	103,7	104,1	103,0	-1,1	-1,2	-0,2
06- Santé	<b>614</b>	100,1	99,7	100,7	101,5	100,5	-0,9	+0,9	+0,4
07- Transports	<b>1010</b>	97,9	99,1	99,1	99,0	100,0	+1,1	+0,9	+2,2
08- Communication	<b>694</b>	94,6	96,0	96,5	96,5	96,4	-0,1	+0,4	+1,8
09- Loisirs et culture	<b>348</b>	101,7	102,1	102,4	102,1	100,8	-1,3	-1,2	-0,9
10- Enseignement	<b>311</b>	102,4	103,8	103,8	103,8	103,5	-0,3	-0,2	+1,1
11- Restaurants et Hôtels	<b>815</b>	102,6	102,8	102,8	102,9	101,2	-1,6	-1,6	-1,4
12- Biens et services divers	<b>607</b>	103,2	103,9	104,0	103,9	103,0	-0,8	-0,9	-0,1

GRAPHIQUES COMPARATIFS DES EVOLUTIONS MENSUELLES DES INDICES CATEGORIELS

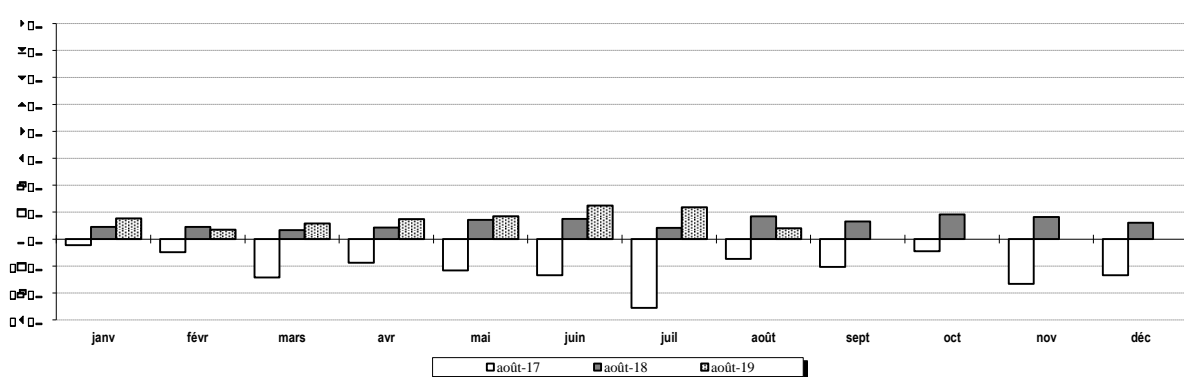
Graphique 1 : Variations mensuelles de l'IHPC sur les trois dernières années (en %)



Graphique 2 : Variations mensuelles en Avril 2019 des indices des fonctions (en%)



Graphique 3 : Variations annuelles de l'IHPC sur les trois dernières années (en %)



## INDICE HARMONISE DES PRIX A LA CONSOMMATION DES MENAGES

En ce mois d'août 2019, l'indice harmonisé des prix à la consommation (IHPC) enregistre un fléchissement de (-1,0%) par rapport à celui du mois de juillet 2019. Ce repli est imputable à la fonction Produits alimentaires, et boissons non alcoolisées (-2,3%). Les variations trimestrielle et annuelle de l'indice global du mois d'août 2019 sont respectivement de (-0,8%) et (+0,4%).

**Produits alimentaires, et boissons non alcoolisées : -2,3%**

En ce mois d'août 2019, l'indice de cette fonction enregistre un repli des prix au niveau des produits des postes Tubercules et Plantain (-8,3%), Poissons frais (-7,9%) et Légumes frais en feuilles (-12,5%). Les Variations trimestrielle et annuelle sont respectivement de (-3,3%) et (+0,2%).

**Restaurants et Hôtels: -1,6%**

L'indice de cette fonction décroît ce mois-ci. Cette diminution est le fait de la baisse des prix des produits au niveau du poste Restaurants, cafés et établissements similaires (-1,9%). Les variations trimestrielle et annuelle sont respectivement de (-1,6%) et (-1,4%).

**Meubles, articles de ménage et entretien courant du foyers: -1,1%**

L'indice de cette fonction baisse ce mois d'août 2019. Ce repli est dû à la minoration des prix des produits au niveau du poste Articles de ménage non durables (-3,5%). Les variations trimestrielle et annuelle sont respectivement de (-1,2%) et (-0,2%).

**Transports :+1,1%**

L'indice de cette fonction flambe légèrement ce mois d'août 2019. Ce renchérissement est dû à la majoration des prix des produits au niveau du poste Pièces détachées et accessoires (+3,1%). Les variations trimestrielle et annuelle sont respectivement de (+0,9%) et (+2,2%).

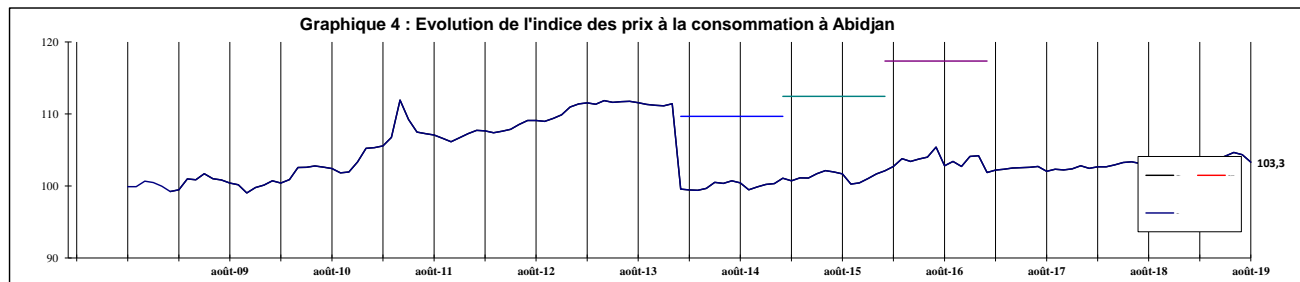
Quant aux autres fonctions non citées, nous constatons des variations plus ou moins stables autour de leurs indices.

L'inflation en moyenne annuelle se situe à (+0,8%) en ce mois d'août 2019. Le taux d'inflation de la Côte d'Ivoire reste inférieur au seuil communautaire qui est de 3%.

### INFLATION EN MOYENNE ANNUELLE

	Mois de :											
	sept-18	oct-18	nov-18	déc-18	janv-19	févr-19	mars-19	avr-19	mai-19	juin-19	juil-19	août-19
<b>Indices moyens sur 12 mois</b>	102,8	102,9	103,0	103,0	103,1	103,1	103,2	103,2	103,3	103,4	103,5	<b>103,5</b>
<b>Inflation</b>	0,5	0,4	0,4	0,4	0,3	0,4	0,6	0,7	0,7	0,7	0,8	<b>0,8</b>

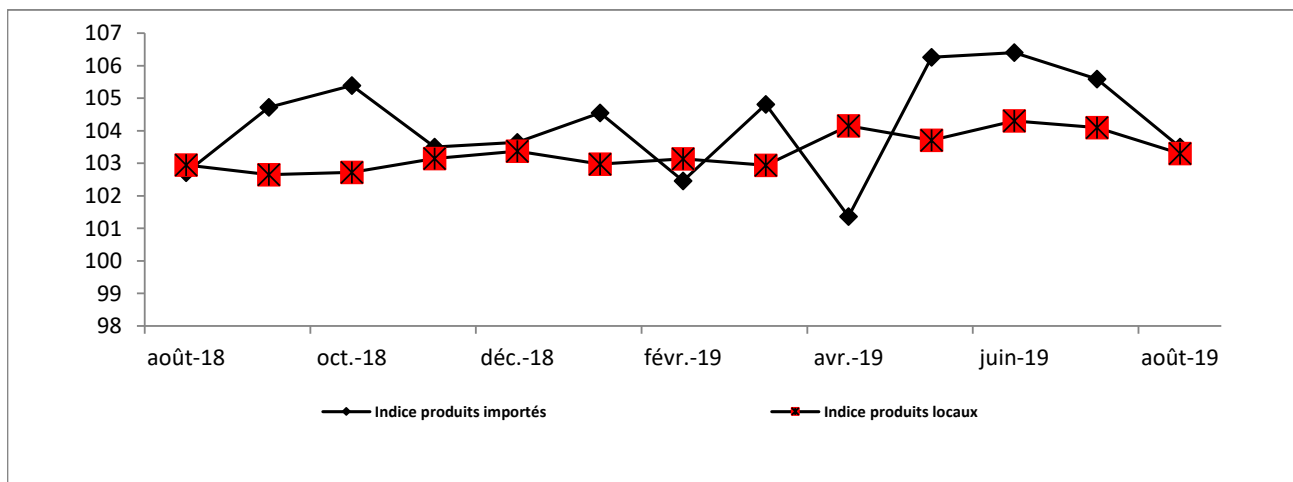
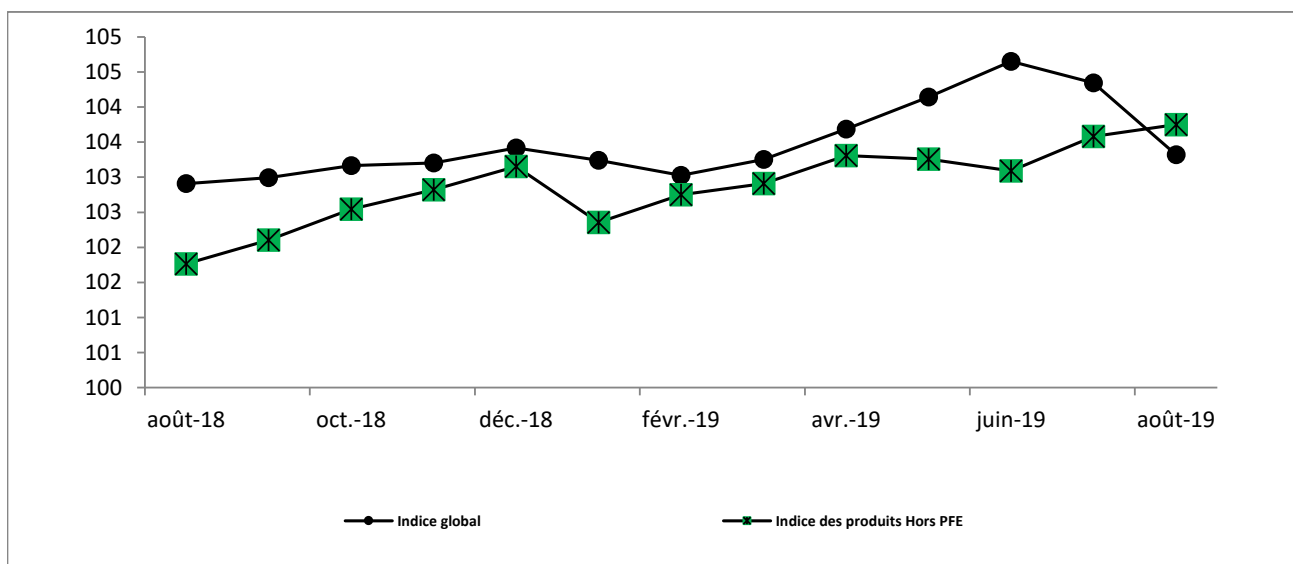
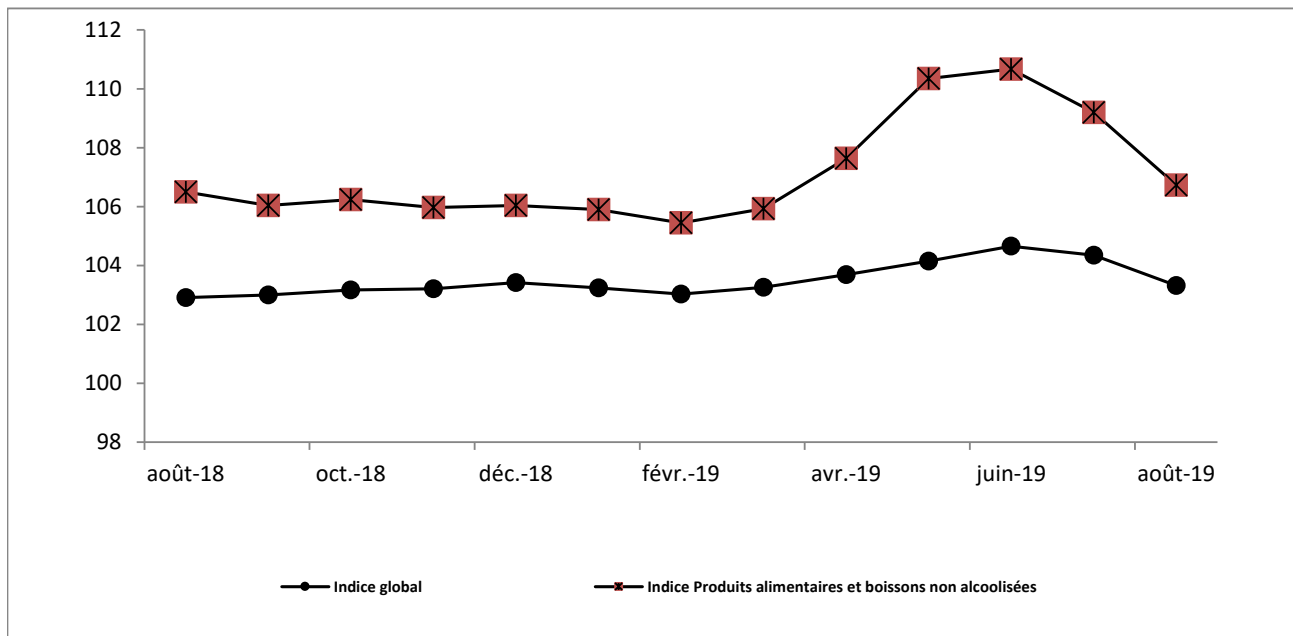
NOTE : L'inflation en moyenne annuelle est l'indicateur qui permet de situer l'évolution des prix par rapport au critère de convergence communautaire. Il s'obtient en rapportant "la moyenne des indices des 12 derniers mois à la moyenne des indices des 12 mois précédents".



TABLEAUX COMPARATIFS DES EVOLUTIONS MENSUELLES DES INDICES CATEGORIELS

Codes	Libellé	Pond	août-18	mai-19	juin-19	juil-19	août-19	Variation en % sur :		
								1 mois	3 mois	12 mois
<b>01</b>	<b>Produits alimentaires et boissons non alcoolisées</b>	<b>2925</b>	<b>106,5</b>	<b>110,3</b>	<b>110,7</b>	<b>109,2</b>	<b>106,7</b>	<b>-2,3</b>	<b>-3,3</b>	<b>+0,2</b>
011	Produits alimentaires	2855	106,6	110,5	110,8	109,3	106,8	-2,3	-3,3	+0,2
012	Boissons non alcoolisées	70	103,5	103,9	104,2	103,8	103,4	-0,4	-0,5	-0,1
<b>02</b>	<b>Tabac et stupéfiants</b>	<b>138</b>	<b>102,1</b>	<b>101,7</b>	<b>102,1</b>	<b>101,5</b>	<b>101,6</b>	<b>+0,2</b>	<b>-0,1</b>	<b>-0,5</b>
021	Boissons alcoolisées	112	102,2	102,3	102,2	101,8	101,8	+0,0	-0,5	-0,3
022	Tabacs et stupéfiants	26	101,8	99,3	101,3	99,9	100,8	+0,8	+1,5	-1,1
<b>03</b>	<b>Articles d'habillement et chaussures</b>	<b>764</b>	<b>102,9</b>	<b>103,5</b>	<b>103,4</b>	<b>103,5</b>	<b>103,9</b>	<b>+0,4</b>	<b>+0,4</b>	<b>+0,9</b>
031	Articles d'habillement	582,4	102,8	103,3	103,3	103,4	103,6	+0,2	+0,4	+0,8
032	Chaussures	181,8	103,3	104,3	103,9	103,6	104,6	+1,0	+0,3	+1,3
<b>04</b>	<b>Logement, eau, gaz, électricité et autres combustibles</b>	<b>1368,6</b>	<b>104,9</b>	<b>102,8</b>	<b>105,2</b>	<b>105,8</b>	<b>105,1</b>	<b>-0,7</b>	<b>+2,2</b>	<b>+0,2</b>
041	Loyers effectifs	657,1	106,5	102,1	107,2	107,6	108,3	+0,7	+6,1	+1,7
043	Entretien et réparation des logements	195,5	103,9	104,5	104,2	104,6	103,1	-1,4	-1,4	-0,7
044	Alimentation en eau et services divers lié au logement	139,5	102,6	105,6	105,6	107,4	106,1	-1,2	+0,4	+3,3
045	Electricité, gaz et autres combustibles	376,5	103,4	102,0	102,0	102,8	100,1	-2,6	-1,9	-3,2
<b>05</b>	<b>Meubles, articles de ménage et entretien courant du foyer</b>	<b>405</b>	<b>103,1</b>	<b>104,2</b>	<b>103,7</b>	<b>104,1</b>	<b>103,0</b>	<b>-1,1</b>	<b>-1,2</b>	<b>-0,2</b>
051	Meubles, articles d'ameublement, tapis et autres revêtements	164	104,5	105,6	105,7	106,0	104,8	-1,1	-0,7	+0,3
052	Articles de ménage en textiles	29	102,5	102,1	100,2	100,7	100,5	-0,2	-1,6	-1,9
053	Appareils ménagers	37	98,7	98,8	98,9	98,9	98,0	-0,9	-0,9	-0,7
054	Verrerie, vaisselle et ustensiles de ménages	64	102,1	103,2	101,9	103,8	103,1	-0,7	-0,1	+1,0
055	Outils et autre matériel pour la maison et le jardin	32	101,9	102,5	102,5	102,5	103,2	+0,7	+0,7	+1,3
056	Biens et services liés à l'entretien courant du foyer	79	104,1	106,4	105,2	104,7	102,3	-2,3	-3,9	-1,7
<b>06</b>	<b>Santé</b>	<b>613,8</b>	<b>100,1</b>	<b>99,7</b>	<b>100,7</b>	<b>101,5</b>	<b>100,5</b>	<b>-0,9</b>	<b>+0,9</b>	<b>+0,4</b>
061	Produits, appareils et matériels médicaux	329	100,1	99,5	101,5	102,9	101,5	-1,3	+2,0	+1,4
062	Services ambulatoires	90	100,3	100,8	100,8	100,9	100,4	-0,5	-0,4	+0,1
063	Services hospitaliers	195	100,1	99,4	99,4	99,5	99,0	-0,5	-0,4	-1,2
<b>07</b>	<b>Transports</b>	<b>1009,6</b>	<b>97,9</b>	<b>99,1</b>	<b>99,1</b>	<b>99,0</b>	<b>100,0</b>	<b>+1,1</b>	<b>+0,9</b>	<b>+2,2</b>
071	Achat de véhicules	88	99,9	101,6	101,7	102,9	102,7	-0,2	+1,0	+2,8
072	Dépenses d'utilisation des véhicules	367	95,2	97,0	97,0	96,9	99,5	+2,7	+2,5	+4,5
073	Services de transport	554	99,3	100,1	100,0	99,7	99,9	+0,2	-0,2	+0,6
<b>08</b>	<b>Communication</b>	<b>694,3</b>	<b>94,6</b>	<b>96,0</b>	<b>96,5</b>	<b>96,5</b>	<b>96,4</b>	<b>-0,1</b>	<b>+0,4</b>	<b>+1,8</b>
081	Services postaux	16	103,3	104,4	106,9	107,6	109,1	+1,4	+4,4	+5,6
082	Matériel de téléphonie et de télécopie	56	99,5	100,0	100,0	100,0	99,6	-0,5	-0,5	+0,1
083	Services de téléphonie et de télécopie	622	94,0	95,4	95,9	95,9	95,7	-0,2	+0,3	+1,9
<b>09</b>	<b>Loisirs et culture</b>	<b>347,8</b>	<b>101,9</b>	<b>102,1</b>	<b>102,3</b>	<b>102,1</b>	<b>101,3</b>	<b>-0,8</b>	<b>-0,7</b>	<b>-0,5</b>
091	Matériel audiovisuel, photographique et de traitement de l'image et du son	97	97,6	96,8	97,1	97,1	97,4	+0,3	+0,6	-0,2
093	Autres articles et matériel de loisirs, de jardinage et anim	26	105,0	105,4	105,0	104,9	105,3	+0,4	-0,1	+0,3
094	Services récréatifs et culturels	92	100,2	100,2	101,2	100,3	98,8	-1,5	-1,3	-1,4
095	Journaux, livres et articles de papeterie	129	105,2	106,7	106,8	106,6	103,9	-2,5	-2,6	-1,2
096	Forfaits touristiques	5	116,3	103,6	95,8	103,8	140,0	+34,9	+35,1	+20,3
<b>10</b>	<b>Enseignement</b>	<b>311</b>	<b>102,4</b>	<b>103,8</b>	<b>103,8</b>	<b>103,8</b>	<b>103,5</b>	<b>-0,3</b>	<b>-0,2</b>	<b>+1,1</b>
101	Enseignement pré-élémentaire et primaire	56	107,2	108,3	108,3	108,4	108,2	-0,2	-0,1	+1,0
102	Enseignement secondaire	50	104,5	105,3	105,3	105,3	105,7	+0,4	+0,4	+1,2
104	Enseignement supérieur	136	98,4	99,8	99,8	99,9	99,2	-0,7	-0,6	+0,8
105	Enseignement post-secondaire non supérieur et Enseignement non défini par niveau	70	105,0	106,8	106,8	106,8	106,6	-0,2	-0,2	+1,6
<b>11</b>	<b>Restaurants et Hôtels</b>	<b>815</b>	<b>102,6</b>	<b>102,8</b>	<b>102,8</b>	<b>102,9</b>	<b>101,2</b>	<b>-1,6</b>	<b>-1,6</b>	<b>-1,4</b>
111	Services de restauration	762	102,6	102,7	102,7	102,7	100,8	-1,9	-1,9	-1,8
112	Services d'hébergement	53	102,5	104,6	104,6	105,2	107,1	+1,8	+2,4	+4,5
<b>12</b>	<b>Biens et services divers</b>	<b>606</b>	<b>103,2</b>	<b>103,9</b>	<b>104,0</b>	<b>103,9</b>	<b>103,0</b>	<b>-0,8</b>	<b>-0,9</b>	<b>-0,1</b>
121	Soins corporels	440,6	103,7	104,6	104,7	104,5	104,7	+0,2	+0,1	+1,0
123	Effets personnels n.c.a	56,6	102,5	103,0	103,0	102,6	98,6	-3,9	-4,3	-3,9
124	Protection sociale et assurance	41,1	101,7	101,6	101,9	102,1	101,7	-0,4	+0,1	+0,0
126	Services financiers	40,6	99,2	99,3	99,4	99,4	99,5	+0,1	+0,2	+0,3
127	Autres services n.c.a	27,5	104,6	105,4	105,4	105,6	93,1	-11,8	-11,7	-11,1

## GRAPHIQUES COMPARATIFS DES EVOLUTIONS MENSUELLES DES INDICES CATEGORIELS



## INDICES DES NOMENCLATURES SECONDAIRES

Base 100 : année 2014

Nomenclatures secondaires	Pondération	Indices pour les mois de :				Variations depuis :			
		août 2018	mai 2019	juin 2019	juil 2019	août 2019	1 mois	3 mois	12 mois
<b>INDICE GENERAL</b>	<b>10 000</b>	<b>102,9</b>	<b>104,1</b>	<b>104,7</b>	<b>104,3</b>	<b>103,3</b>	<b>-1,0%</b>	<b>-0,8%</b>	<b>+0,4%</b>
Indice des Produits Importés	1 667	102,7	106,3	106,4	105,6	103,5	-2,0%	-2,6%	+0,8%
Indice des Produits locaux	8 333	102,9	103,7	104,3	104,1	103,3	-0,8%	-0,4%	+0,3%
Indice de l'Energie	588	90,5	97,7	98,8	98,4	97,4	-1,0%	-0,3%	+7,5%
Produits frais	1 912	102,9	109,6	112,6	109,2	103,4	-5,3%	-5,7%	+0,5%
Indice des Hors PF & E	7 500	101,8	103,3	103,1	103,6	103,8	+0,2%	+0,5%	+2,0%
Indice des Produits Primaires	2 692	110,8	109,5	110,3	109,6	104,1	-5,0%	-5,0%	-6,1%
Indice des Produits Secondaires	3 101	100,8	102,7	102,7	102,3	103,1	+0,8%	+0,4%	+2,3%
Indice des produits tertiaires	4 208	99,4	101,8	102,5	102,5	103,0	+0,5%	+1,2%	+3,6%
Indice des Biens durables	262	99,2	100,8	101,0	99,8	99,6	-0,2%	-1,1%	+0,5%
Indice des Biens semi-durables	4 146	105,6	104,9	105,0	105,3	103,0	-2,2%	-1,8%	-2,5%
Indice des Biens non durables	1 384	106,1	109,7	111,0	107,9	105,9	-1,9%	-3,5%	-0,3%
Indice des Services *	4 208	99,4	101,8	102,5	102,5	103,1	+0,6%	+1,3%	+3,7%

\* services = tertiaires

## PRIX MOYENS DE QUELQUES PRODUITS ESSENTIELS A ABIDJAN

Unité : f. CFA/kg

PRODUIT	août 2018	mai 2019	juin 2019	juillet 2019	août 2019
Riz local en vrac	435	440	440	437	459
Riz importé populaire en vrac	377	378	378	376	378
Viande de boeuf	2 340	2 425	2 304	2 303	2 329
Poissons frais Appolo	1 415	1 506	1 459	1 401	1 317
Poisson fumé hareng	2 536	2 049	2 166	1 819	1 917
Orange locale	286	345	312	298	299
Banane douce	294	330	320	356	293
Gombos frais	678	1 069	858	635	620
Tomates cerises	654	944	945	725	536
Aubergines locales	390	524	489	360	291
Oignon	774	611	722	814	840
Manioc frais	160	185	187	187	184
Banane plantain	297	331	355	328	338
Igname	561	617	713	598	491
Attikié	330	370	359	388	382
Piment frais	1 392	1 286	1 620	1 855	1 400
Charbon de bois	162	150	150	147	139

## INSTITUT NATIONAL DE LA STATISTIQUE

Direction Générale : BP V55 ABIDJAN; tél : 20 33 88 60/20 33 88 62/58, télécopie : 20 21 83 27; www.ins.ci ; email: ins\_ri@yahoo.fr

Directeur de la publication : **Dr. N'GORAN Kouassi**

Rédacteur en chef : **GOH Yoro Ernest**

Rédacteur : **LOH Zotahon Basile** et tout le personnel du Service Commerce et Prix.