



# I ndice Harmonisé des Prix

à la Consommation des ménages (I.H.P.C.)

première parution : janvier 2010

n°105

date d'édition :

10 octobre 2018

Mois de septembre 2018

L'Institut National de la Statistique (INS) a le plaisir de mettre à la disposition des utilisateurs l'Indice Harmonisé des Prix à la Consommation (IHPC). Cet indice harmonisé est un instrument de suivi de l'évolution des prix qui a été mis en place dans huit pays membres de l'Union Economique et Monétaire Ouest Africaine (UEMOA).

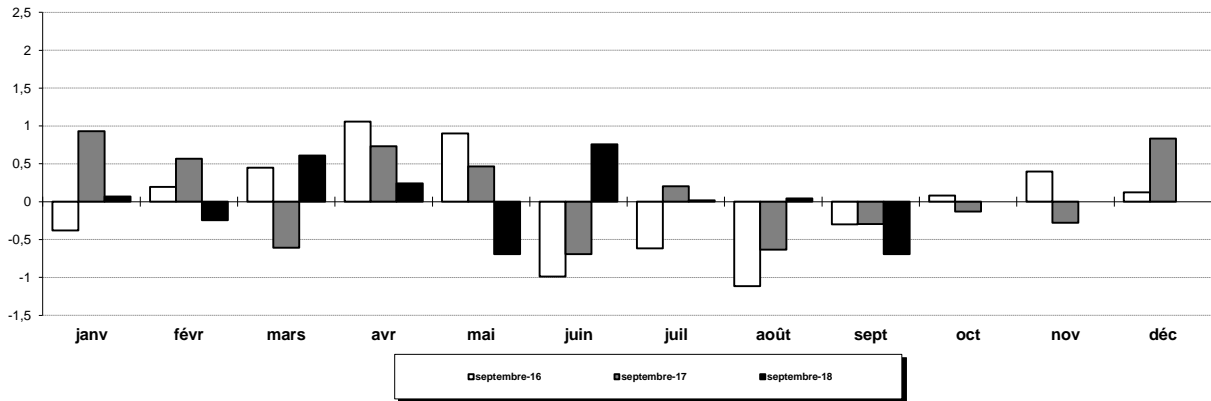
L'IHPC a pour population de référence l'ensemble des ménages africains de l'agglomération d'Abidjan. Le panier de la ménagère comprend 684 variétés de produits suivies dans 1637 points d'observation. Plus de 7900 relevés de prix sont effectués chaque mois par les enquêteurs de l'Institut National de la Statistique. La période de base de l'IHPC est l'année 2008 et les pondérations de l'indice proviennent d'une enquête sur les ménages réalisée en 2008.

Base 100 : année 2008

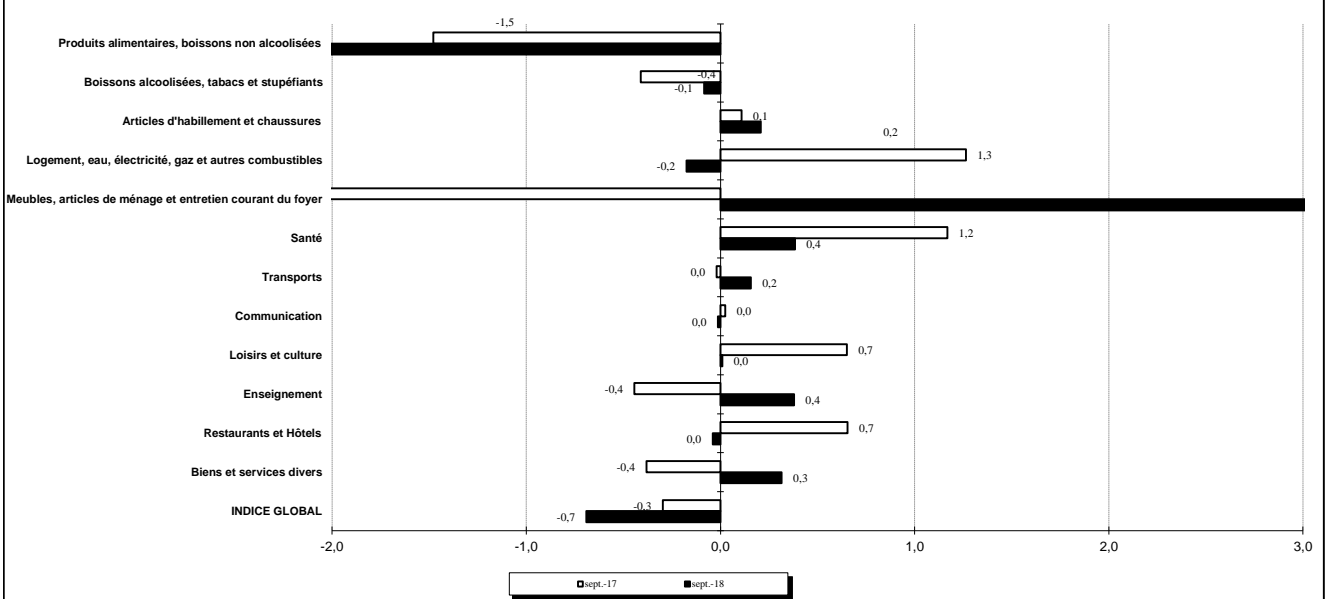
NOUVELLE NOMENCLATURE COICOP									
Regroupements	Pondération	Indices des mois de :				variations (en%) sur :			
		sept-17	juin-18	juil-18	août-18	sept-18	1 mois	3 mois	12 mois
<b>INDICE GENERAL</b>	<b>10 000</b>	<b>114,5</b>	<b>115,8</b>	<b>115,8</b>	<b>115,9</b>	<b>115,1</b>	<b>-0,7</b>	<b>-0,6</b>	<b>+0,5</b>
01- Produits alimentaires, et boissons non alcoolisées dont :	2 475	125,2	127,6	127,6	129,0	124,4	-3,5	-2,5	-0,6
Céréales non transformées	506	109,3	112,0	112,0	114,9	112,6	-1,9	+0,5	+3,1
Viandes	402	133,8	134,0	134,3	153,5	131,4	-14,4	-2,0	-1,9
Poissons	377	147,3	138,8	140,0	137,3	136,6	-0,5	-1,6	-7,3
Lait-fromages-oeufs	144	112,5	112,3	112,5	114,6	112,1	-2,1	-0,1	-0,3
Huiles et graisses	183	119,0	121,5	122,6	121,8	121,0	-0,7	-0,4	+1,7
Fruits	36	151,9	127,4	145,5	142,8	142,3	-0,4	+11,7	-6,3
Légumes frais	141	129,7	153,7	144,9	135,2	125,3	-7,3	-18,5	-3,4
Tubercules et plantains	147	135,4	155,3	153,4	141,8	128,4	-9,4	-17,3	-5,1
02- Boissons alcoolisées Tabac et stupéfiants	79	106,6	106,0	106,1	105,9	105,8	-0,1	-0,2	-0,8
03- Articles d'habillement et chaussures	1 008	118,9	119,4	119,6	120,3	120,5	+0,2	+0,9	+1,4
04- Logement, eau, gaz, électricité et autres combustibles	1 342	111,4	114,6	114,2	114,0	113,8	-0,2	-0,6	+2,2
05- Meubles, articles de ménage et entretien courant du foyer	410	118,5	125,4	125,4	119,7	126,2	+5,4	+0,6	+6,6
06- Santé	433	102,2	99,0	99,3	99,1	99,5	+0,4	+0,5	-2,7
07- Transports	1 243	101,8	102,5	102,9	102,7	102,9	+0,2	+0,4	+1,1
08- Communication	702	81,0	79,2	79,0	79,0	79,0	-0,0	-0,2	-2,5
09- Loisirs et culture	253	108,4	108,2	111,1	108,5	108,5	+0,0	+0,3	+0,2
10- Enseignement	283	137,0	137,1	137,1	137,3	137,8	+0,4	+0,5	+0,5
11- Restaurants et Hôtels	1 295	124,5	124,9	124,4	124,2	124,2	-0,0	-0,6	-0,3
12- Biens et services divers	477	112,3	114,0	114,0	114,2	114,5	+0,3	+0,4	+2,0

GRAPHIQUES COMPARATIFS DES EVOLUTIONS MENSUELLES DES INDICES CATEGORIELS

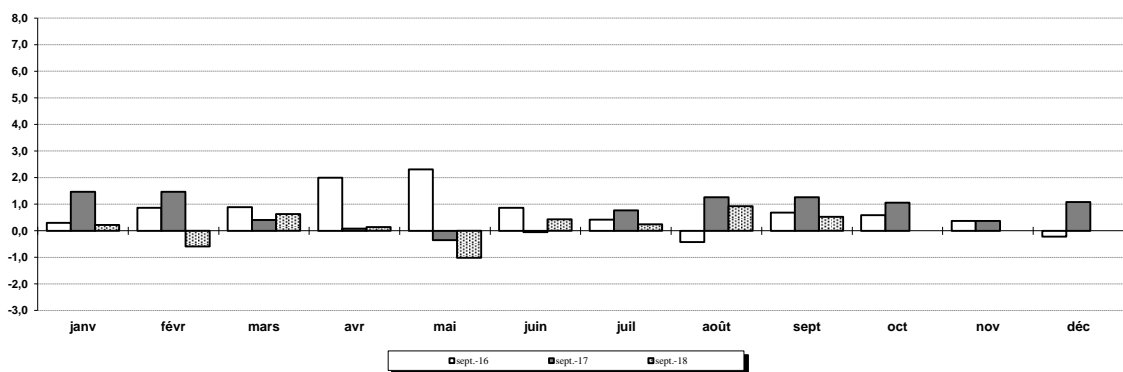
Graphique 1 : Variations mensuelles de l'IHPC sur les trois dernières années (en %)



Graphique 2 : Variations mensuelles en Août 2018 des indices des fonctions (en%)



Graphique 3 : Variations annuelles de l'IHPC sur les trois dernières années (en %)



## INDICE HARMONISE DES PRIX A LA CONSOMMATION DES MENAGES

En ce mois de septembre 2018, l'indice harmonisé des prix à la consommation (IHPC) enregistre un repli de (-0,7%) par rapport à celui du mois d'août 2018. Ce fléchissement est imputable à la fonction Produits alimentaires, et boissons non alcoolisées (-3,5%). Les variations trimestrielle et annuelle de l'indice global du mois de septembre 2018 sont respectivement de (-0,6%) et (+0,5%),

### **Produits alimentaires, et boissons non alcoolisées : -3,5%**

En ce mois de septembre 2018, l'indice de cette fonction enregistre une baisse des prix au niveau des produits des postes **Céréales non transformées (-1,9%), Légumes frais en feuilles (-20%), Poissons frais (-4%) et Volaille (-15%)**. Les variations trimestrielle et annuelle sont respectivement de (-2,5%) et (-0,6%).

### **Logement, eau, gaz, électricité et autres combustibles : -0,2%**

L'indice de cette fonction regresse ce mois-ci, cette diminution est due à la baisse des prix des produits au niveau des postes Combustibles solides et autres (-8%). Les variations trimestrielle et annuelle sont respectivement de (-0,6%) et (+2,2%),

### **Boissons alcoolisées Tabac et stupéfiants : -0,1%**

L'indice de cette fonction fléchit ce mois de septembre 2018. Ce repli est dû à la baisse des prix des produits au niveau du **poste Bière (-0,4%)**. Les variations trimestrielle et annuelle sont respectivement de (-0,2%) de (-0,8%).

### **Meubles, articles de ménage et entretien courant du foyer : +5,4%**

L'indice de cette fonction augmente ce mois de septembre 2018. Cette majoration est dû à la hausse des prix des produits au niveau du poste Autres mobiliers de maison et articles d'ameublement nda et réparation (+15,0%). Les variations trimestrielle et annuelle sont respectivement de (+0,6%) de (+6,6%).

Quant aux autres fonctions non citées, nous constatons des variations plus ou moins stables autour de leurs indices.

L'inflation en moyenne annuelle se situe à (+0,3%) en ce mois de septembre 2018. Le taux d'inflation de la Côte d'Ivoire reste inférieur au seuil communautaire qui est de 3%.

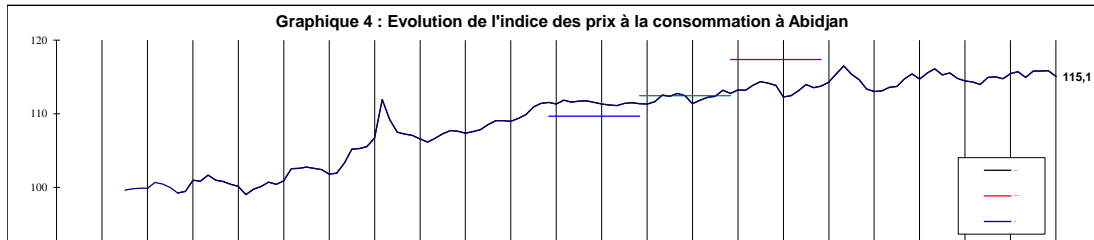
## INFLATION EN MOYENNE ANNUELLE

	Mois de :											
	oct-17	nov-17	déc-17	janv-18	févr-18	mars-18	avr-18	mai-18	juin-18	juil-18	août-18	sept-18
<b>Indices moyens sur 12 mois</b>	114,9	114,9	115,0	115,0	115,0	115,0	115,0	114,9	115,0	115,0	115,1	<b>115,1</b>
<b>Inflation</b>	0,6	0,6	0,7	0,6	0,5	0,5	0,5	0,4	0,5	0,4	0,4	<b>0,3</b>

NOTE : L'inflation en moyenne annuelle est l'indicateur qui permet de situer l'évolution des prix par rapport au critère de convergence communautaire.

Il s'obtient en rapportant "la moyenne des indices des 12 derniers mois à la moyenne des indices des 12 mois précédents".

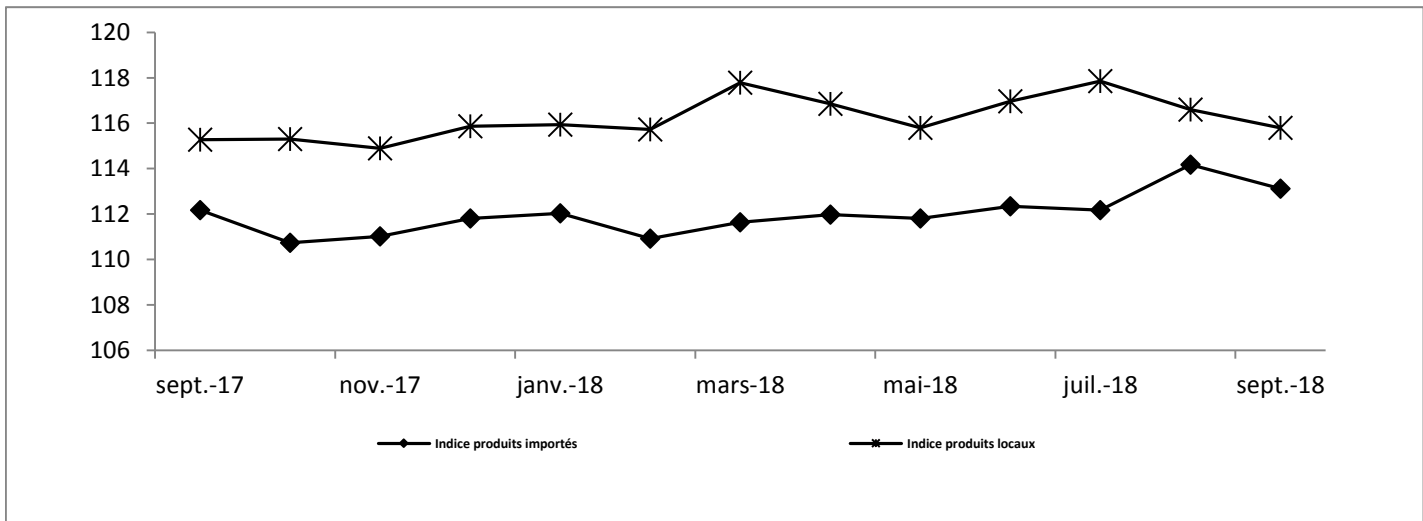
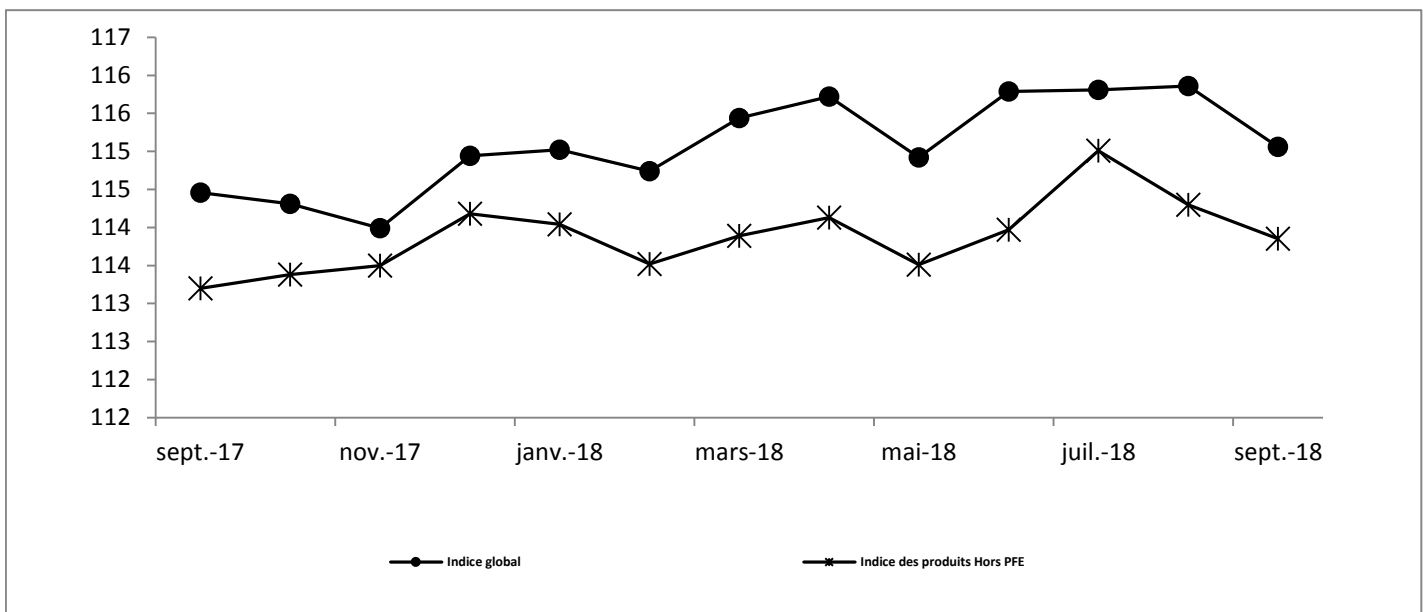
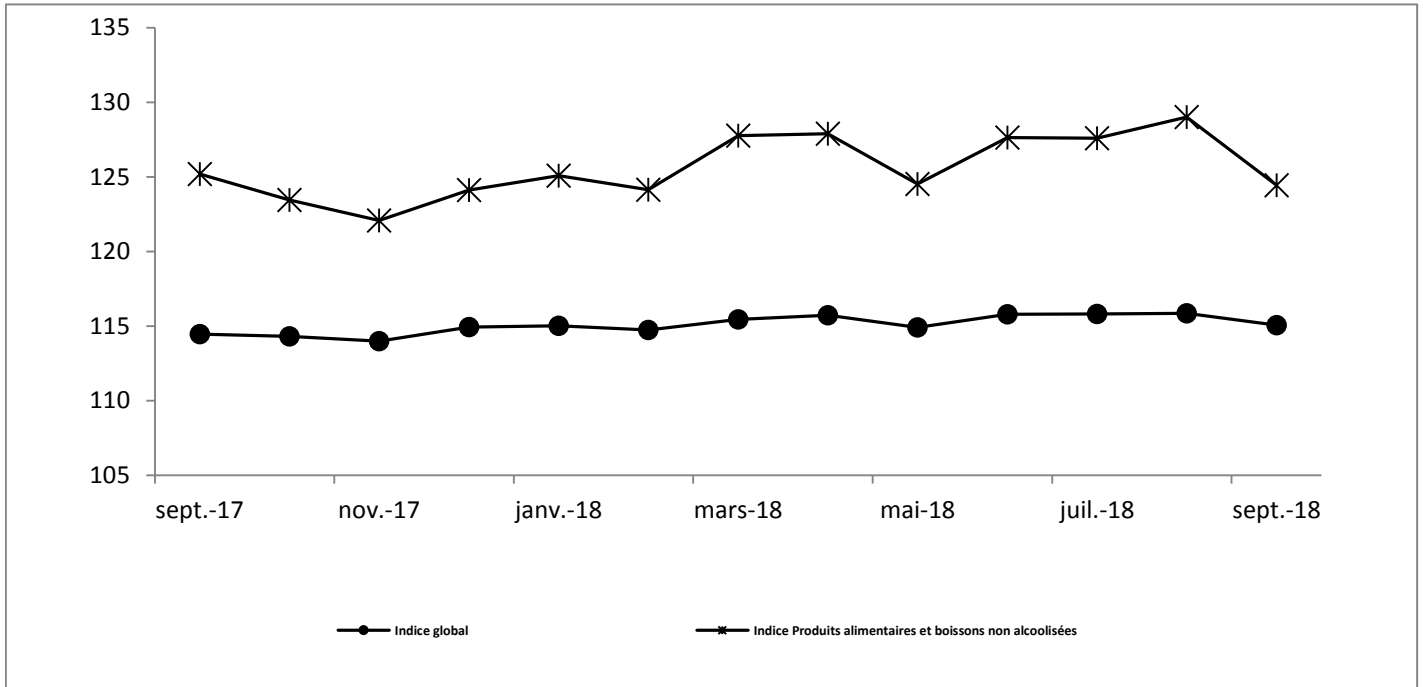
**Graphique 4 : Evolution de l'indice des prix à la consommation à Abidjan**



TABLEAUX COMPARATIFS DES EVOLUTIONS MENSUELLES DES INDICES CATEGORIELS

Codes	Libellé	Pond	sept-17	juin-18	juil-18	août-18	sept-18	Variation en % sur :		
								1 mois	3 mois	12 mois
<b>01</b>	<b>Produits alimentaires et boissons non alcoolisées</b>	<b>2475,0</b>	<b>125,2</b>	<b>127,6</b>	<b>127,6</b>	<b>129,0</b>	<b>124,4</b>	<b>-3,5</b>	<b>-2,5</b>	<b>-0,6</b>
011	Produits alimentaires	2360,0	125,9	128,3	128,5	129,9	125,1	-3,7	-2,4	-0,6
012	Boissons non alcoolisées	115,0	110,0	115,2	109,8	110,7	110,1	-0,5	-4,4	+0,1
<b>02</b>	<b>Tabac et stupéfiants</b>	<b>79,0</b>	<b>106,6</b>	<b>106,0</b>	<b>106,1</b>	<b>105,9</b>	<b>105,8</b>	<b>-0,1</b>	<b>-0,2</b>	<b>-0,8</b>
021	Boissons alcoolisées	40,0	111,7	111,8	112,0	112,0	111,8	-0,2	+0,0	+0,1
022	Tabacs et stupéfiants	39,0	101,4	100,0	99,9	99,5	99,6	+0,1	-0,4	-1,8
<b>03</b>	<b>Articles d'habillement et chaussures</b>	<b>1008,0</b>	<b>118,9</b>	<b>119,4</b>	<b>119,6</b>	<b>120,3</b>	<b>120,5</b>	<b>+0,2</b>	<b>+0,9</b>	<b>+6,7</b>
031	Articles d'habillement	807,0	117,5	118,1	118,3	119,1	119,4	+0,2	+1,1	+1,6
032	Chaussures	201,0	124,7	124,8	124,7	124,8	125,1	+0,3	+0,2	+0,4
<b>Mois de s</b>	<b>Logement, eau, gaz, électricité et autres combustibles</b>	<b>1342,0</b>	<b>111,4</b>	<b>114,6</b>	<b>114,2</b>	<b>114,0</b>	<b>113,8</b>	<b>-0,2</b>	<b>-0,6</b>	<b>+2,2</b>
041	Loyers effectifs	665,0	114,5	116,8	116,8	116,8	116,8	+0,0	+0,0	+2,0
043	Entretien et réparation des logements	81,0	122,0	124,9	124,9	116,2	124,9	+7,5	+0,0	+2,4
044	Alimentation en eau et services divers lié au logement	161,0	103,4	109,6	109,6	109,6	109,6	+0,0	+0,0	+6,0
045	Electricite, gaz et autres combustibles	435,0	107,6	111,0	109,9	111,1	108,8	-2,0	-2,0	+1,1
<b>05</b>	<b>Meubles, articles de ménage et entretien courant du foyer</b>	<b>410,0</b>	<b>118,5</b>	<b>125,4</b>	<b>125,4</b>	<b>119,7</b>	<b>126,2</b>	<b>+5,4</b>	<b>+0,6</b>	<b>+6,6</b>
051	Meubles, articles d'ameublement, tapis et autres revêtements	62,0	117,8	117,1	117,3	117,6	120,1	+2,1	+2,6	+2,0
052	Articles de ménage en textiles	29,0	111,2	109,9	109,9	109,9	109,9	+0,0	+0,0	-1,1
053	Appareils ménagers	37,0	110,0	107,5	107,3	107,3	107,4	+0,1	-0,1	-2,4
054	Verrerie, vaisselle et ustensiles de ménages	31,0	122,5	119,7	119,7	119,7	119,7	+0,0	+0,0	-2,3
055	Outils et autre matériel pour la maison et le jardin	10,0	112,0	112,7	112,7	112,5	112,5	+0,0	-0,1	+0,5
056	Biens et services liés à l'entretien courant du foyer	241,0	120,6	133,4	133,4	123,7	134,1	+8,4	+0,5	+11,2
<b>06</b>	<b>Santé</b>	<b>433,0</b>	<b>102,2</b>	<b>99,0</b>	<b>99,3</b>	<b>99,1</b>	<b>99,5</b>	<b>+0,4</b>	<b>+0,5</b>	<b>-2,7</b>
061	Produits, appareils et matériels médicaux	238,0	104,0	98,2	98,7	98,4	99,1	+0,7	+0,9	-4,7
062	Services ambulatoires	102,0	99,7	99,6	99,6	99,6	99,6	+0,0	+0,0	-0,2
063	Services hospitaliers	93,0	100,3	100,3	100,3	100,3	100,3	+0,0	+0,0	+0,0
<b>07</b>	<b>Transports</b>	<b>1243,0</b>	<b>101,8</b>	<b>102,5</b>	<b>102,9</b>	<b>102,7</b>	<b>102,9</b>	<b>+0,2</b>	<b>+0,4</b>	<b>+1,1</b>
071	Achat de véhicules	56,0	101,2	98,1	98,1	98,6	98,9	+0,3	+0,8	-2,3
072	Dépenses d'utilisation des véhicules	209,0	92,8	96,9	96,9	96,9	96,8	-0,1	-0,1	+4,3
073	Services de transport	978,0	103,7	103,9	104,5	104,2	104,4	+0,2	+0,5	+0,7
<b>08</b>	<b>Communication</b>	<b>702,0</b>	<b>81,0</b>	<b>79,2</b>	<b>79,0</b>	<b>79,0</b>	<b>79,0</b>	<b>-0,0</b>	<b>-0,2</b>	<b>-2,5</b>
081	Services postaux	23,0	103,5	103,5	103,5	103,5	103,5	+0,0	+0,0	+0,0
082	Matériel de téléphonie et de télécopie	68,0	75,5	78,2	76,5	76,5	76,5	+0,0	-2,2	+1,3
083	Services de téléphonie et de télécopie	611,0	80,7	78,3	78,3	78,3	78,3	-0,0	-0,0	-3,0
<b>09</b>	<b>Loisirs et culture</b>	<b>253,0</b>	<b>108,4</b>	<b>108,2</b>	<b>111,1</b>	<b>108,5</b>	<b>108,5</b>	<b>+0,0</b>	<b>+0,3</b>	<b>+0,2</b>
091	Matériel audiovisuel, photographique et de traitement de l'image et d	66,0	97,1	96,3	95,9	96,1	96,5	+0,4	+0,2	-0,7
093	Autres articles et matériel de loisirs, de jardinage et anim	15,0	103,5	105,4	105,4	105,4	105,4	+0,0	+0,0	+1,8
094	Services récréatifs et culturels	50,0	102,5	103,1	103,1	103,1	103,1	+0,0	+0,0	+0,6
095	Journaux, livres et articles de papeterie	121,0	117,2	117,2	123,4	117,2	117,0	-0,2	-0,2	-0,2
096	Forfaits touristiques	1,0	144,6	98,6	98,6	197,8	197,8	+0,0	+100,7	+36,8
<b>10</b>	<b>Enseignement</b>	<b>283,0</b>	<b>137,0</b>	<b>137,1</b>	<b>137,1</b>	<b>137,3</b>	<b>137,8</b>	<b>+0,4</b>	<b>+0,5</b>	<b>+0,5</b>
101	Enseignement pré-élémentaire et primaire	89,0	125,0	126,3	126,3	126,3	126,3	+0,0	+0,0	+1,0
102	Enseignement secondaire	69,0	109,9	110,2	110,2	110,2	110,2	+0,1	+0,1	+0,3
104	Enseignement supérieur	77,0	188,2	188,4	188,4	188,4	189,1	+0,4	+0,4	+0,5
105	Enseignement post-secondaire non supérieur et Enseignement non défini par niveau	48,0	116,0	113,7	113,7	114,3	116,2	+1,6	+2,2	+0,1
<b>11</b>	<b>Restaurants et Hôtels</b>	<b>1295,0</b>	<b>124,5</b>	<b>124,9</b>	<b>124,4</b>	<b>124,2</b>	<b>124,2</b>	<b>-0,0</b>	<b>-0,6</b>	<b>-0,3</b>
111	Services de restauration	1273,0	124,5	124,8	124,4	124,2	124,1	-0,0	-0,6	-0,3
112	Services d'hébergement	22,0	126,5	127,0	127,0	127,0	127,0	+0,0	+0,0	+0,4
<b>12</b>	<b>Biens et services divers</b>	<b>477,0</b>	<b>112,3</b>	<b>114,0</b>	<b>114,0</b>	<b>114,2</b>	<b>114,5</b>	<b>+0,3</b>	<b>+0,4</b>	<b>+2,0</b>
121	Soins corporels	340,0	111,9	113,5	113,4	113,7	114,2	+0,5	+0,6	+2,1
123	Effets personnels n.c.a	65,0	121,8	124,6	124,3	124,5	124,5	+0,0	-0,1	+2,2
124	Protection sociale et assurance	34,0	99,3	99,3	99,3	99,3	99,3	+0,0	+0,0	+0,0
126	Services financiers	11,0	99,9	99,9	99,9	99,9	99,9	+0,0	+0,0	+0,0
127	Autres services n.c.a	27,0	115,4	119,2	120,0	120,0	119,2	-0,6	+0,0	+3,4

## GRAPHIQUES COMPARATIFS DES EVOLUTIONS MENSUELLES DES INDICES CATEGORIELS



## INDICES DES NOMENCLATURES SECONDAIRES

Base 100 : année 2008

Nomenclatures secondaires	Pondé- ration	Indices pour les mois de :				Variations depuis :			
		sept 2017	juin 2018	juil 2018	août 2018	sept 2018	1 mois	3 mois	12 mois
<b>INDICE GENERAL</b>	<b>10 000</b>	<b>114,5</b>	<b>115,8</b>	<b>115,8</b>	<b>115,9</b>	<b>115,1</b>	<b>-0,7%</b>	<b>-0,6%</b>	<b>+0,5%</b>
Indice des Produits Importés	1 588	112,2	112,3	114,2	112,2	113,1	+0,8%	+0,7%	+0,8%
Indice des Produits locaux	8 412	115,3	117,0	116,6	117,9	115,8	-1,7%	-1,0%	+0,5%
Indice de l'Energie	580	101,6	105,6	104,7	105,6	103,9	-1,6%	-1,6%	+2,3%
Produits frais	1 348	128,6	132,4	133,1	130,6	128,0	-2,0%	-3,3%	-0,5%
Indice des Hors PF & E	8 072	113,2	114,0	115,0	114,3	113,9	-0,4%	-0,1%	+0,6%
Indice des Produits Primaires	2 098	127,7	131,5	135,5	132,4	126,9	-4,2%	-3,5%	-0,6%
Indice des Produits Secondaires	2 895	114,4	114,4	114,8	115,0	114,9	-0,1%	+0,4%	+0,4%
Indice des produits tertiaires	5 007	109,2	110,4	110,4	109,8	110,5	+0,7%	+0,1%	+1,2%
Indice des Biens durables	157	104,7	102,5	102,6	102,4	102,9	+0,5%	+0,4%	-1,7%
Indice des Biens semi-durables	3 478	115,6	115,7	116,2	116,3	116,5	+0,2%	+0,6%	+0,8%
Indice des Biens non durables	1 358	119,1	121,4	122,1	123,5	118,9	-3,7%	-2,0%	-0,2%
Indice des Services *	5 007	109,2	110,4	110,4	109,8	110,5	+0,7%	+0,1%	+1,2%

\* services = tertiaires

## PRIX MOYENS DE QUELQUES PRODUITS ESSENTIELS A ABIDJAN

Unité : f. CFA/kg

PRODUIT	septembre 2017	juin 2018	juillet 2018	août 2018	septembre 2018
Riz local en vrac	459	509	489	506	491
Riz importé populaire en vrac	362	357	362	369	356
Viande de boeuf	2 425	2 395	2 375	2 652	2 352
Poissons frais Appolo	1 667	1 653	1 764	1 657	1 528
Poisson fumé hareng	1 631	1 643	1 671	1 709	1 673
Orange locale	267	283	253	301	233
Banane douce	345	335	322	306	295
Gombos frais	740	747	933	745	869
Tomates cerises	609	656	914	724	732
Aubergines locales	331	418	379	345	398
Oignon	680	709	634	752	443
Manioc frais	193	221	176	198	217
Banane plantain	371	460	454	362	310
Igname	498	648	575	524	514
Attikié	390	430	377	363	357
Piment frais	868	1 978	1 915	1 460	1 236
Charbon de bois	145	139	134	154	138

### INSTITUT NATIONAL DE LA STATISTIQUE

Direction Générale : BP V55 ABIDJAN; Tél : (225) 20 21 05 38; Fax : (225) 20 21 63 27; E-mail : statistique@aviso.ci

Directeur de la publication : **Dr N'GORAN Kouassi**

Rédacteur en chef : **GOH Yoro Ernest**

Rédacteur : **LOH Zotahon Basile**

et tout le personnel du Service Prix

S'adresser au Service Commercial : Cité Administrative, Tour C, 1er étage, porte 26, tél : (225) 20 21 42 08 pour se procurer les publications de l'INS et toute prise d'abonnement.