



I ndice Harmonisé des Prix

à la Consommation des ménages (I.H.P.C.)

première parution : janvier 2010

n°94

date d'édition :

9 novembre 2017

Mois d'octobre 2017

L'Institut National de la Statistique (INS) a le plaisir de mettre à la disposition des utilisateurs l'Indice Harmonisé des Prix à la Consommation (IHPC). Cet indice harmonisé est un instrument de suivi de l'évolution des prix qui a été mis en place dans huit pays membres de l'Union Economique et Monétaire Ouest Africaine (UEMOA).

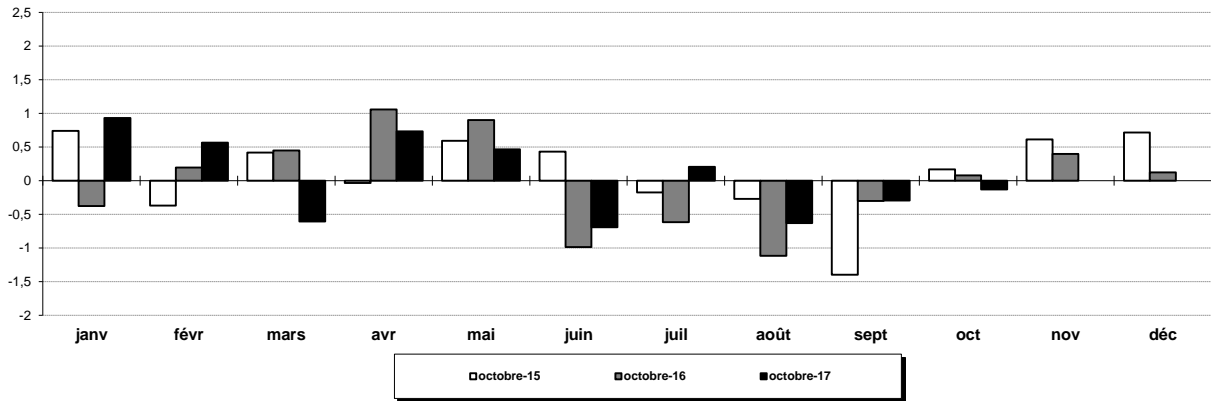
L'IHPC a pour population de référence l'ensemble des ménages africains de l'agglomération d'Abidjan. Le panier de la ménagère comprend 684 variétés de produits suivies dans 1637 points d'observation. Plus de 7900 relevés de prix sont effectués chaque mois par les enquêteurs de l'Institut National de la Statistique. La période de base de l'IHPC est l'année 2008 et les pondérations de l'indice proviennent d'une enquête sur les ménages réalisée en 2008.

Base 100 : année 2008

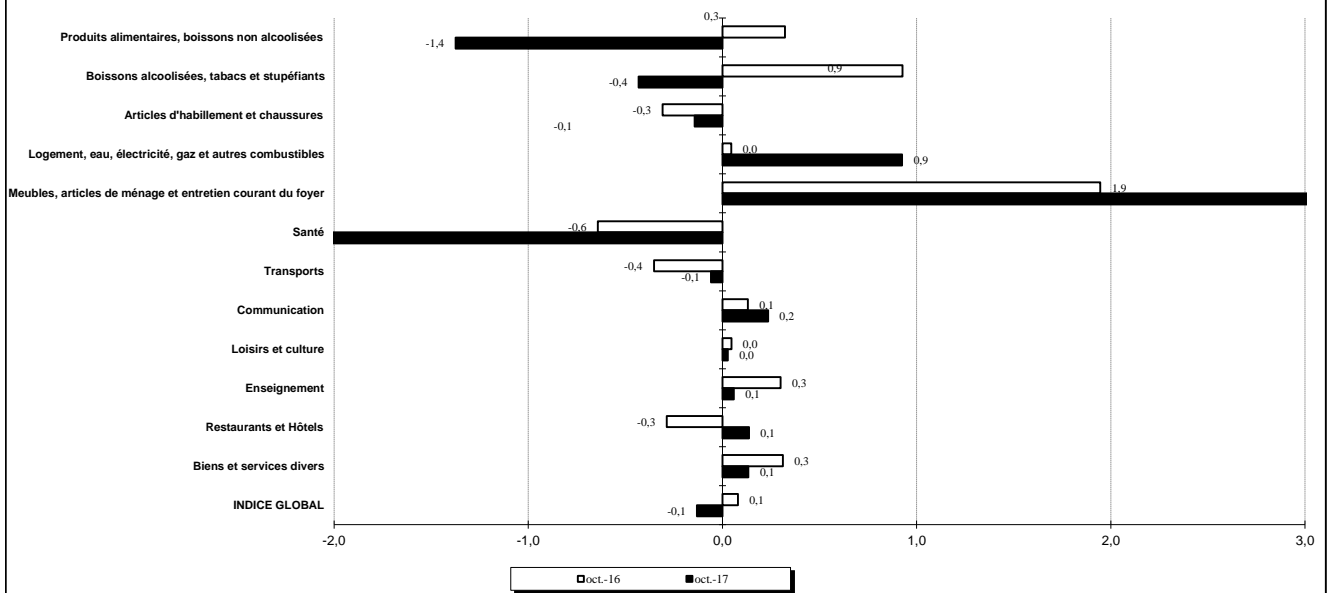
NOUVELLE NOMENCLATURE COICOP										
Regroupements	Pondération	Indices des mois de :					variations (en%) sur :			
		oct-16	juil-17	août-17	sept-17	oct-17	1mois	3 mois	12 mois	
INDICE GENERAL	10 000	113,1	115,5	114,8	114,5	114,3	-0,1	-1,1	+1,1	
01- Produits alimentaires, et boissons non alcoolisées dont :	2 475	121,5	129,0	127,1	125,2	123,5	-1,4	-4,3	+1,6	
Céréales non transformées	506	113,0	111,5	114,1	109,3	110,0	+0,7	-1,3	-2,6	
Viandes	402	133,4	132,4	134,3	133,8	134,8	+0,7	+1,8	+1,0	
Poissons	377	126,8	141,6	139,5	147,3	137,5	-6,7	-2,9	+8,4	
Lait-fromages-oeufs	144	114,2	130,2	127,6	112,5	107,1	-4,8	-17,7	-6,2	
Huiles et graisses	183	117,0	134,9	119,7	119,0	123,1	+3,4	-8,8	+5,2	
Fruits	36	136,4	121,8	121,8	151,9	143,2	-5,7	+17,6	+5,0	
Légumes frais	141	105,8	154,8	151,4	129,7	125,6	-3,1	-18,8	+18,8	
Tubercules et plantains	147	137,7	166,0	133,4	135,4	131,9	-2,6	-20,6	-4,2	
02- Boissons alcoolisées Tabac et stupéfiants	79	106,7	105,7	107,1	106,6	106,2	-0,4	+0,4	-0,5	
03- Articles d'habillement et chaussures	1 008	116,3	117,6	118,8	118,9	118,7	-0,1	+0,9	+2,0	
04- Logement, eau, gaz, électricité et autres combustibles	1 342	111,3	110,7	110,0	111,4	112,4	+0,9	+1,5	+1,0	
05- Meubles, articles de ménage et entretien courant du foyer	410	118,9	119,3	123,8	118,5	123,8	+4,5	+3,7	+4,1	
06- Santé	433	100,6	99,8	101,0	102,2	99,8	-2,3	+0,1	-0,7	
07- Transports	1 243	101,7	101,8	101,8	101,8	101,7	-0,1	-0,1	+0,0	
08- Communication	702	84,1	80,0	81,0	81,0	81,2	+0,2	+1,4	-3,4	
09- Loisirs et culture	253	108,5	108,5	107,7	108,4	108,4	+0,0	-0,1	-0,1	
10- Enseignement	283	137,5	137,4	137,6	137,0	137,1	+0,1	-0,2	-0,3	
11- Restaurants et Hôtels	1 295	121,8	128,1	123,7	124,5	124,7	+0,1	-2,7	+2,3	
12- Biens et services divers	477	112,8	112,3	112,7	112,3	112,4	+0,1	+0,2	-0,3	

GRAPHIQUES COMPARATIFS DES EVOLUTIONS MENSUELLES DES INDICES CATEGORIELS

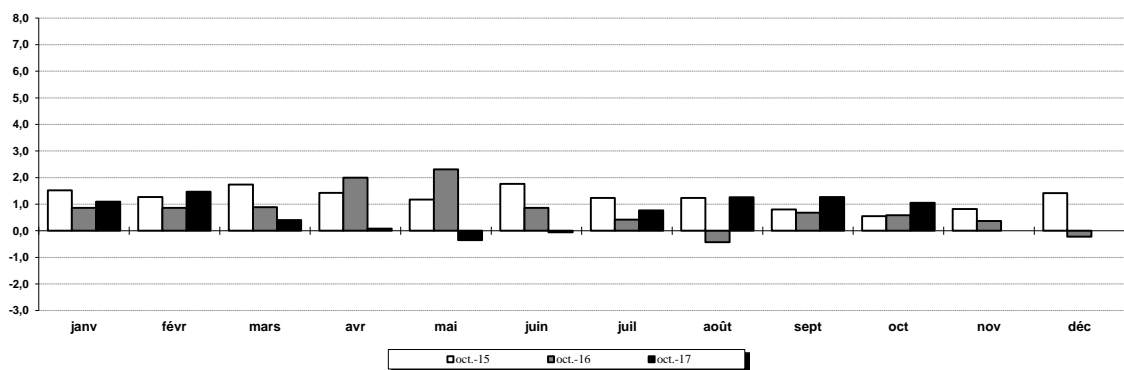
Graphique 1 : Variations mensuelles de l'IHPC sur les trois dernières années (en %)



Graphique 2 : Variations mensuelles en Août 2017 des indices des fonctions (en%)



Graphique 3 : Variations annuelles de l'IHPC sur les trois dernières années (en %)



INDICE HARMONISE DES PRIX A LA CONSOMMATION DES MENAGES

En ce mois d'octobre 2017, l'indice harmonisé des prix à la consommation (IHPC) enregistre une légère baisse de (-0,1%) par rapport à celui du mois de septembre 2017. Ce repli est imputable à la fonction " Produits alimentaires et boissons non alcoolisées (-1,4%). Les variations trimestrielle et annuelle de l'indice global du mois d'octobre 2017 sont respectivement de (-1,1%) et (+1,1%).

Produits alimentaires, et boissons non alcoolisées : -1,4%

En ce mois d'octobre 2017, l'indice de cette fonction enregistre une baisse en raison du repli des prix au niveau des postes poissons frais (-8,4%) et Agrumes (-15,6%). Les variations trimestrielle et annuelle sont respectivement de (-4,3%) et (+1,6%).

Meubles, articles de ménage et entretien courant du foyer: +4,5%

L'indice de cette fonction grimpe en ce mois d'octobre 2017. Cette majoration est dû à la hausse des prix des produits au niveau du poste Autres mobiliers de maison et articles d'ameublement et réparation (+5,3%). Les variations trimestrielle et annuelle sont respectivement de (+3,7%) et de (+4,1%).

Logement, eau, gaz, électricité et autres combustibles : +0,9 %

L'indice de cette fonction enregistre une hausse ce mois d'octobre 2017. Cette hausse est causée par la majoration des prix des produits au niveau du poste Combustibles solides et autres (+13,0%). Les variations trimestrielle et annuelle sont respectivement de (+1,5%) et (+1,0%).

Santé: -2,3%

L'indice de cette fonction enregistre un fléchissement des prix ce mois-ci. Ce repli est dû au fléchissement des coûts des Médicaments traditionnels (-17,1%) . Les variations trimestrielle et annuelle sont respectivement de (+0,1%) et (-0,7%).

Quant aux autres fonctions non citées, nous constatons des variations plus ou moins stables autour de leurs indices.

L'inflation en moyenne annuelle se situe à (+0,6%) en ce mois d'octobre 2017. Le taux d'inflation de la Côte d'Ivoire reste inférieur au seuil communautaire qui est de 3%.

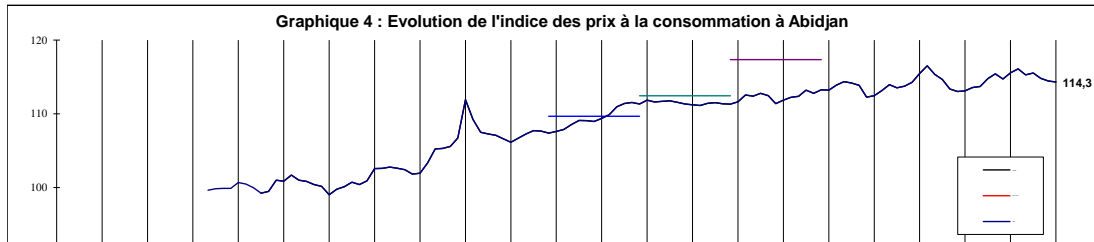
INFLATION EN MOYENNE ANNUELLE

	Mois de :											
	nov-16	déc-16	janv-17	févr-17	mars-17	avr-17	mai-17	juin-17	juil-17	août-17	sept-17	oct-17
Indices moyens sur 12 mois	114,2	114,2	114,3	114,4	114,5	114,5	114,4	114,4	114,5	114,6	114,8	114,9
Inflation	0,9	0,7	0,8	0,8	0,8	0,6	0,4	0,3	0,4	0,5	0,6	0,6

NOTE : L'inflation en moyenne annuelle est l'indicateur qui permet de situer l'évolution des prix par rapport au critère de convergence communautaire.

Il s'obtient en rapportant "la moyenne des indices des 12 derniers mois à la moyenne des indices des 12 mois précédents".

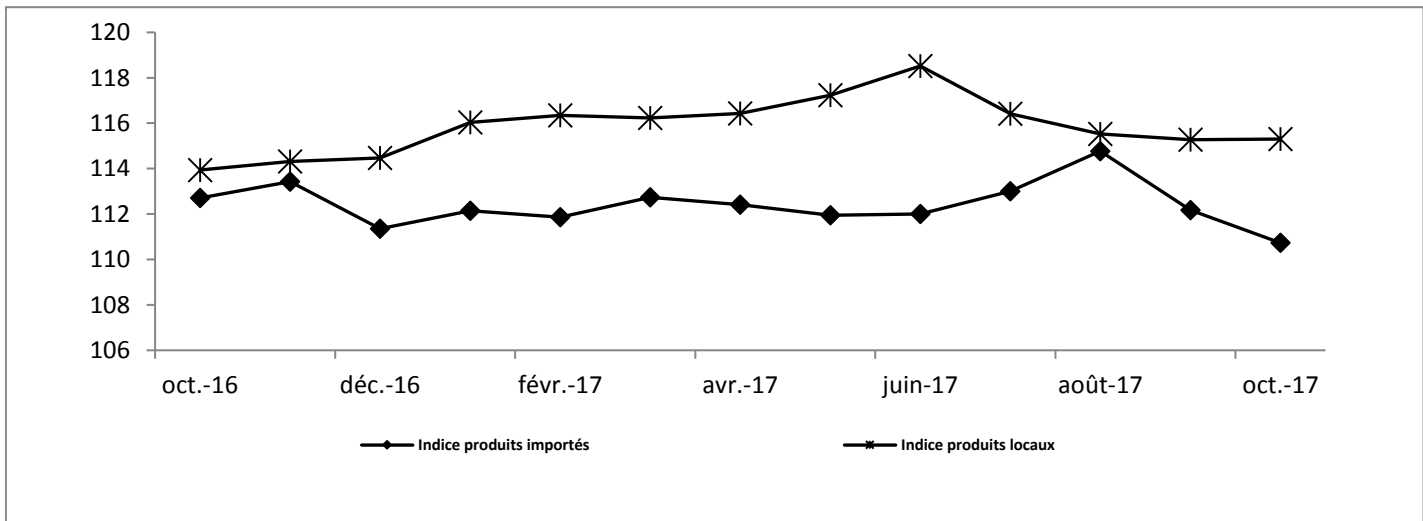
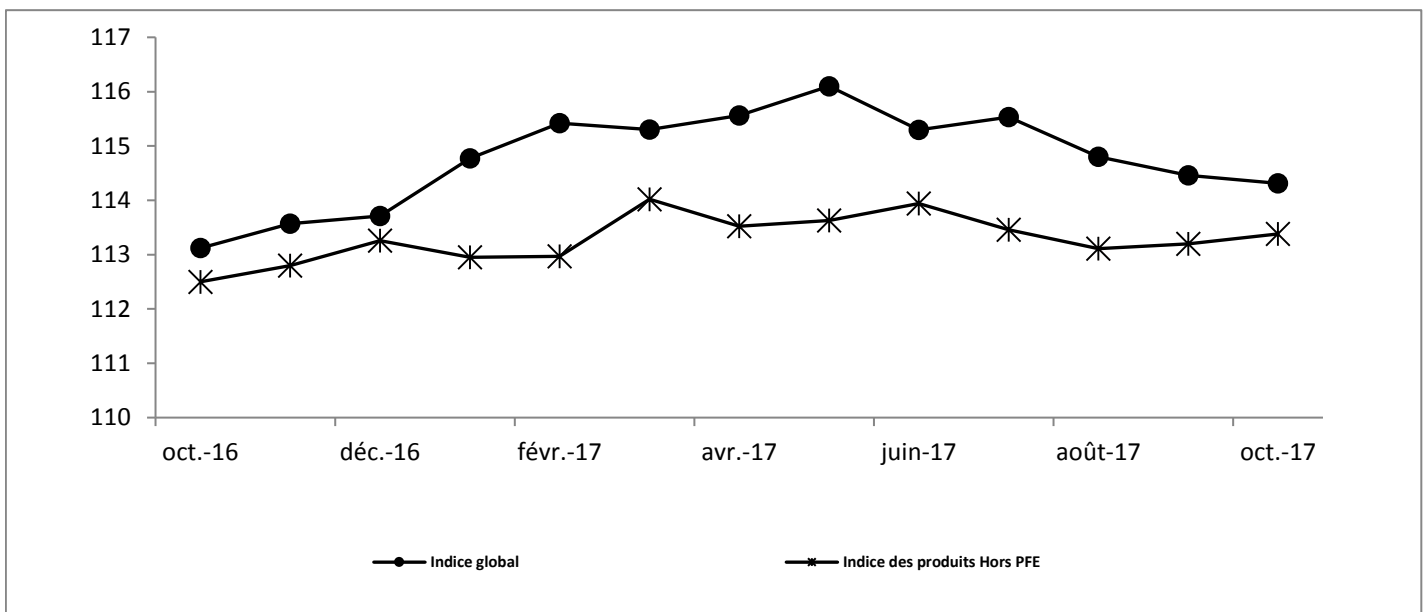
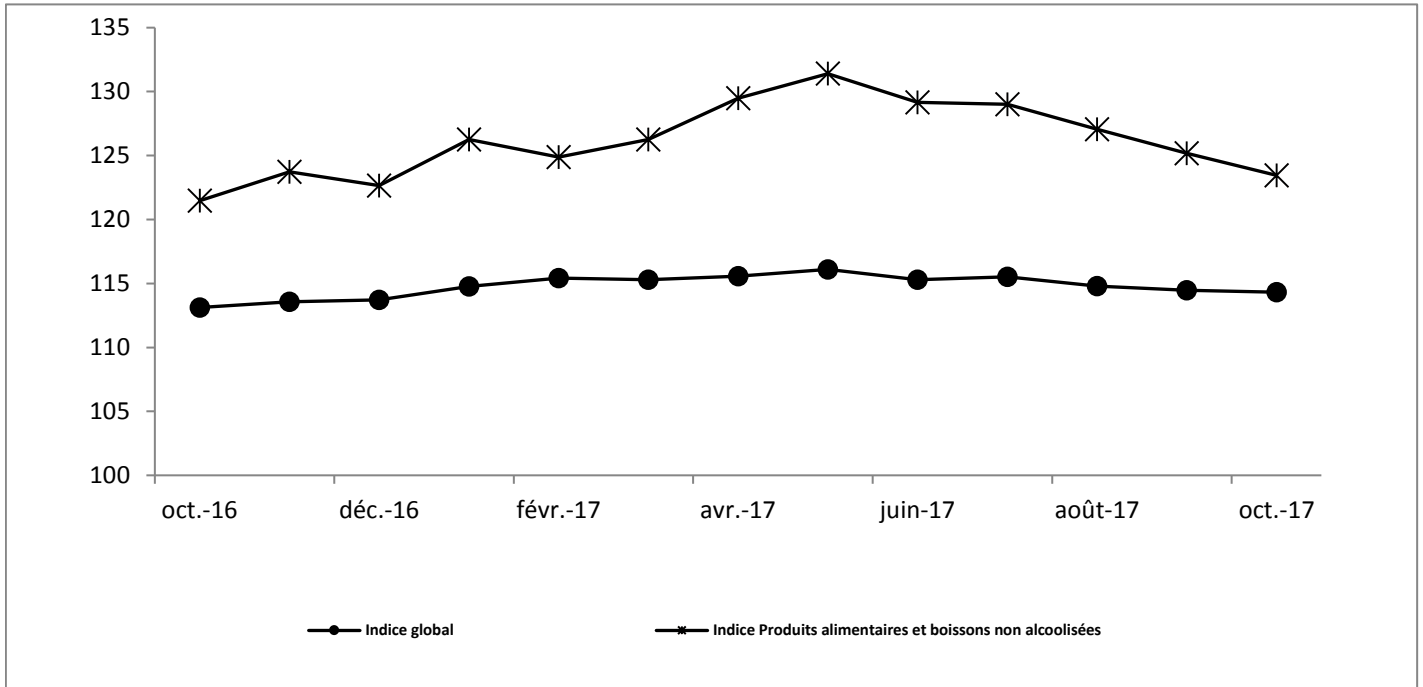
Graphique 4 : Evolution de l'indice des prix à la consommation à Abidjan



TABLEAUX COMPARATIFS DES EVOLUTIONS MENSUELLES DES INDICES CATEGORIELS

Codes	Libellé	Pond	oct-16	juil-17	août-17	sept-17	oct-17	Variation en % sur :		
								1 mois	3 mois	12 mois
01	Produits alimentaires et boissons non alcoolisées	2475,0	121,5	129,0	127,1	125,2	123,5	-1,4	-4,3	+1,6
011	Produits alimentaires	2360,0	121,9	130,0	127,9	125,9	124,1	-1,4	-4,5	+1,8
012	Boissons non alcoolisées	115,0	112,9	108,7	108,9	110,0	110,3	+0,3	+1,5	-2,3
02	Tabac et stupéfiants	79,0	106,7	105,7	107,1	106,6	106,2	-0,4	+0,4	-0,5
021	Boissons alcoolisées	40,0	111,8	110,4	111,8	111,7	111,0	-0,6	+0,5	-0,7
022	Tabacs et stupéfiants	39,0	101,4	100,8	102,2	101,4	101,2	-0,2	+0,3	-0,2
03	Articles d'habillement et chaussures	1008,0	116,3	117,6	118,8	118,9	118,7	-0,1	+0,9	+6,7
031	Articles d'habillement	807,0	115,4	115,8	117,4	117,5	117,2	-0,2	+1,3	+1,6
032	Chaussures	201,0	120,1	125,1	124,1	124,7	124,7	+0,0	-0,3	+3,8
Mois d'oct	Logement, eau, gaz, électricité et autres combustibles	1342,0	111,3	110,7	110,0	111,4	112,4	+0,9	+1,5	+1,0
041	Loyers effectifs	665,0	112,2	114,0	114,0	114,5	114,5	+0,0	+0,4	+2,0
043	Entretien et réparation des logements	81,0	120,2	121,7	121,2	122,0	121,2	-0,7	-0,4	+0,8
044	Alimentation en eau et services divers lié au logement	161,0	103,4	103,4	93,1	103,4	103,4	+0,0	+0,0	+0,1
045	Electricite, gaz et autres combustibles	435,0	111,1	106,2	108,0	107,6	110,9	+3,1	+4,4	-0,2
05	Meubles, articles de ménage et entretien courant du foyer	410,0	118,9	119,3	123,8	118,5	123,8	+4,5	+3,7	+4,1
051	Meubles, articles d'ameublement, tapis et autres revêtements	62,0	124,3	121,4	117,2	117,8	120,8	+2,5	-0,5	-2,8
052	Articles de ménage en textiles	29,0	111,8	124,5	111,2	111,2	111,2	+0,0	-10,8	-0,6
053	Appareils ménagers	37,0	112,1	97,5	109,6	110,0	109,8	-0,2	+12,5	-2,1
054	Verrerie, vaisselle et ustensiles de ménages	31,0	118,9	122,8	122,9	122,5	122,6	+0,2	-0,2	+3,2
055	Outils et autre matériel pour la maison et le jardin	10,0	112,3	114,3	111,2	112,0	111,8	-0,1	-2,2	-0,4
056	Biens et services liés à l'entretien courant du foyer	241,0	119,7	121,3	129,8	120,6	128,8	+6,9	+6,3	+7,6
06	Santé	433,0	100,6	99,8	101,0	102,2	99,8	-2,3	+0,1	-0,7
061	Produits, appareils et matériels médicaux	238,0	101,1	99,6	101,8	104,0	99,7	-4,1	+0,2	-1,3
062	Services ambulatoires	102,0	100,2	99,7	99,7	99,7	99,7	+0,0	+0,0	-0,4
063	Services hospitaliers	93,0	99,7	100,3	100,3	100,3	100,3	+0,0	+0,0	+0,6
07	Transports	1243,0	101,7	101,8	101,8	101,8	101,7	-0,1	-0,1	+0,0
071	Achat de véhicules	56,0	100,6	100,4	101,5	101,2	98,3	-2,8	-2,1	-2,3
072	Dépenses d'utilisation des véhicules	209,0	91,3	92,8	92,8	92,8	93,8	+1,1	+1,1	+2,8
073	Services de transport	978,0	104,0	103,8	103,8	103,7	103,6	-0,1	-0,2	-0,3
08	Communication	702,0	84,1	80,0	81,0	81,0	81,2	+0,2	+1,4	-3,4
081	Services postaux	23,0	103,5	103,5	103,5	103,5	103,5	+0,0	+0,0	+0,0
082	Matériel de téléphonie et de télécopie	68,0	76,4	61,4	76,0	75,5	77,4	+2,6	+26,1	+1,3
083	Services de téléphonie et de télécopie	611,0	84,2	81,2	80,7	80,7	80,7	+0,0	-0,6	-4,1
09	Loisirs et culture	253,0	108,5	108,5	107,7	108,4	108,4	+0,0	-0,1	-0,1
091	Matériel audiovisuel, photographique et de traitement de l'image et d	66,0	98,9	98,5	93,8	97,1	97,1	+0,0	-1,4	-1,9
093	Autres articles et matériel de loisirs, de jardinage et anim	15,0	100,8	103,3	103,3	103,5	103,5	+0,0	+0,2	+2,7
094	Services récréatifs et culturels	50,0	102,5	104,8	103,6	102,5	102,5	+0,0	-2,1	+0,0
095	Journaux, livres et articles de papeterie	121,0	116,6	115,8	117,1	117,2	117,3	+0,0	+1,2	+0,5
096	Forfaits touristiques	1,0	162,5	144,6	144,6	144,6	144,6	+0,0	+0,0	-11,0
10	Enseignement	283,0	137,5	137,4	137,6	137,0	137,1	+0,1	-0,2	-0,3
101	Enseignement pré-élémentaire et primaire	89,0	122,9	125,0	125,0	125,0	125,2	+0,2	+0,2	+1,9
102	Enseignement secondaire	69,0	109,9	109,2	109,7	109,9	109,9	+0,0	+0,7	+0,0
104	Enseignement supérieur	77,0	192,2	192,2	190,7	188,2	188,2	+0,0	-2,1	-2,1
105	Enseignement post-secondaire non supérieur et Enseignement non défini par niveau	48,0	116,3	112,8	116,0	116,0	116,2	+0,1	+3,0	-0,1
11	Restaurants et Hôtels	1295,0	121,8	128,1	123,7	124,5	124,7	+0,1	-2,7	+2,3
111	Services de restauration	1273,0	121,8	128,1	123,7	124,5	124,6	+0,1	-2,8	+2,3
112	Services d'hébergement	22,0	122,2	127,5	122,4	126,5	127,5	+0,8	-0,0	+4,3
12	Biens et services divers	477,0	112,8	112,3	112,7	112,3	112,4	+0,1	+0,2	-0,3
121	Soins corporels	340,0	112,0	111,9	111,7	111,9	112,0	+0,1	+0,1	+0,0
123	Effets personnels n.c.a	65,0	123,3	120,3	125,3	121,8	122,1	+0,3	+1,6	-1,0
124	Protection sociale et assurance	34,0	100,3	99,3	99,3	99,3	99,3	+0,0	+0,0	-0,9
126	Services financiers	11,0	99,9	99,9	99,9	99,9	99,9	+0,0	+0,0	+0,0
127	Autres services n.c.a	27,0	117,6	118,9	116,9	115,4	115,4	+0,0	-3,0	-1,9

GRAPHIQUES COMPARATIFS DES EVOLUTIONS MENSUELLES DES INDICES CATEGORIELS



INDICES DES NOMENCLATURES SECONDAIRES

Base 100 : année 2008

Nomenclatures secondaires	Pondé- ration	Indices pour les mois de :					Variations depuis :		
		oct 2016	juil 2017	août 2017	sept 2017	oct 2017	1 mois	3 mois	12 mois
INDICE GENERAL	10 000	113,1	115,5	114,8	114,5	114,3	-0,1%	-1,1%	+1,1%
Indice des Produits Importés	1 588	112,7	113,0	114,8	112,2	110,7	-1,3%	-2,0%	-1,8%
Indice des Produits locaux	8 412	113,9	116,4	115,5	115,3	115,3	+0,0%	-1,0%	+1,2%
Indice de l'Energie	580	104,2	100,6	101,8	101,6	104,4	+2,8%	+3,9%	+0,2%
Produits frais	1 348	123,4	135,5	132,0	128,6	125,5	-2,4%	-7,4%	+1,8%
Indice des Hors PF & E	8 072	112,5	113,5	113,1	113,2	113,4	+0,2%	-0,1%	+0,8%
Indice des Produits Primaires	2 098	126,6	132,8	130,6	127,7	126,7	-0,8%	-4,6%	+0,1%
Indice des Produits Secondaires	2 895	112,5	112,9	114,0	114,4	114,0	-0,4%	+1,0%	+1,3%
Indice des produits tertiaires	5 007	108,7	110,3	109,1	109,2	109,7	+0,4%	-0,5%	+0,9%
Indice des Biens durables	157	105,4	102,1	104,0	104,7	103,7	-0,9%	+1,6%	-1,5%
Indice des Biens semi-durables	3 478	113,8	113,8	115,6	115,6	115,3	-0,2%	+1,3%	+1,3%
Indice des Biens non durables	1 358	117,5	121,3	120,3	119,1	118,5	-0,6%	-2,4%	+0,8%
Indice des Services *	5 007	108,7	108,3	109,1	109,2	109,7	+0,4%	+1,3%	+0,9%

* services = tertiaires

PRIX MOYENS DE QUELQUES PRODUITS ESSENTIELS A ABIDJAN

Unité : f. CFA/kg

PRODUIT	octobre 2016	juillet 2017	août 2017	septembre 2017	octobre 2017
Riz local en vrac	480	466	471	459	484
Riz importé populaire en vrac	377	365	382	362	361
Viande de boeuf	2 427	2 348	2 444	2 425	2 466
Poissons frais Appolo	1 408	1 705	1 464	1 667	1 529
Poisson fumé hareng	1 436	1 781	1 659	1 631	1 668
Orange locale	223	213	324	267	238
Banane douce	270	359	299	345	307
Gombos frais	699	945	857	740	755
Tomates cerises	446	918	582	609	1 750
Aubergines locales	232	428	399	331	270
Oignon	679	668	824	680	443
Manioc frais	215	289	205	193	193
Banane plantain	308	434	399	371	300
Igname	728	645	578	498	602
Attieké	482	401	384	390	385
Piment frais	618	1 715	1 455	868	908
Charbon de bois	126	160	152	145	148

INSTITUT NATIONAL DE LA STATISTIQUE

Direction Générale : BP V55 ABIDJAN; Tél : (225) 20 21 05 38; Fax : (225) 20 21 63 27; E-mail : statistique@aviso.ci

Directeur de la publication : **Dr N'GORAN Kouassi**

Rédacteur en chef : **GOH Yoro Ernest**

Rédacteur : **LOH Zotahon Basile**

et tout le personnel du Service Prix

S'adresser au Service Commercial : Cité Administrative, Tour C, 1er étage, porte 26, tél : (225) 20 21 42 08 pour se procurer les publications de l'INS et toute prise d'abonnement.