



I ndice Harmonisé des Prix

à la Consommation des ménages (I.H.P.C.)

première parution : janvier 2010

n°106

date d'édition :

16 novembre 2018

Mois d'OCTOBRE 2018

L'Institut National de la Statistique (INS) a le plaisir de mettre à la disposition des utilisateurs l'Indice Harmonisé des Prix à la Consommation (IHPC). Cet indice harmonisé est un instrument de suivi de l'évolution des prix qui a été mis en place dans huit pays membres de l'Union Economique et Monétaire Ouest Africaine (UEMOA).

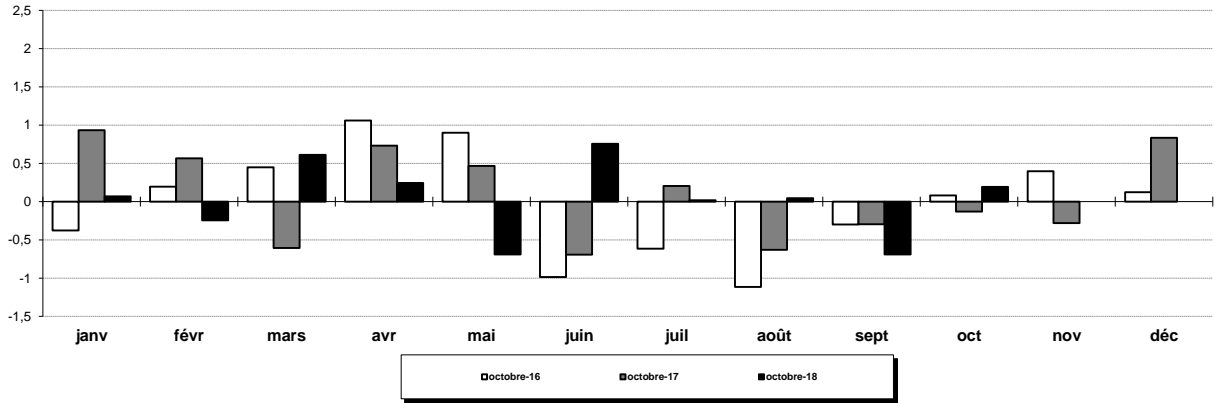
L'IHPC a pour population de référence l'ensemble des ménages africains de l'agglomération d'Abidjan. Le panier de la ménagère comprend 684 variétés de produits suivies dans 1637 points d'observation. Plus de 7900 relevés de prix sont effectués chaque mois par les enquêteurs de l'Institut National de la Statistique. La période de base de l'IHPC est l'année 2008 et les pondérations de l'indice proviennent d'une enquête sur les ménages réalisée en 2008.

Base 100 : année 2008

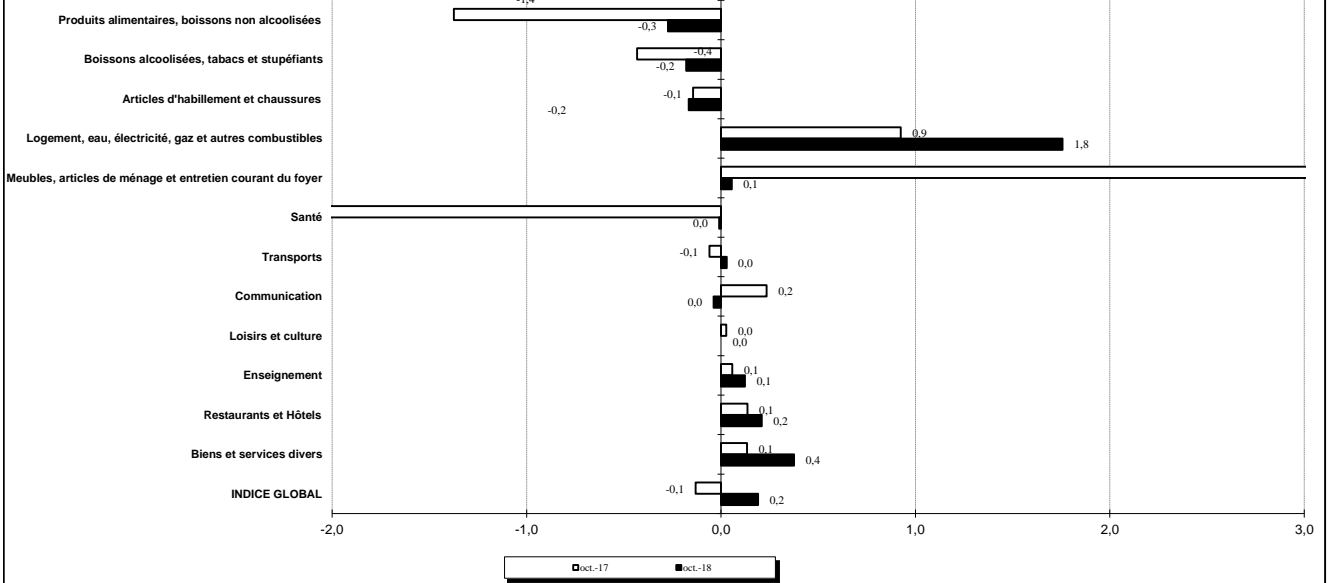
NOUVELLE NOMENCLATURE COICOP									
Regroupements	Pondération	Indices des mois de :					variations (en%) sur :		
		oct-17	juil-18	août-18	sept-18	oct-18	1 mois	3 mois	12 mois
INDICE GENERAL	10 000	114,3	115,8	115,9	115,1	115,3	+0,2	-0,5	+0,8
01- Produits alimentaires, et boissons non alcoolisées dont :	2 475	123,5	127,6	129,0	124,4	124,1	-0,3	-2,7	+0,5
Céréales non transformées	506	110,0	112,0	114,9	112,6	115,3	+2,4	+2,9	+4,8
Viandes	402	134,8	134,3	153,5	131,4	134,8	+2,6	+0,4	+0,0
Poissons	377	137,5	140,0	137,3	136,6	136,0	-0,5	-2,9	-1,1
Lait-fromages-oeufs	144	107,1	112,5	114,6	112,1	121,6	+8,4	+8,1	+13,5
Huiles et graisses	183	123,1	122,6	121,8	121,0	121,4	+0,3	-1,0	-1,4
Fruits	36	143,2	145,5	142,8	142,3	132,4	-6,9	-9,0	-7,6
Légumes frais	141	125,6	144,9	135,2	125,3	119,6	-4,6	-17,5	-4,8
Tubercules et plantains	147	131,9	153,4	141,8	128,4	119,5	-6,9	-22,1	-9,4
02- Boissons alcoolisées Tabac et stupéfiants	79	106,2	106,1	105,9	105,8	105,6	-0,2	-0,5	-0,5
03- Articles d'habillement et chaussures	1 008	118,7	119,6	120,3	120,5	120,3	-0,2	+0,6	+1,3
04- Logement, eau, gaz, électricité et autres combustibles	1 342	112,4	114,2	114,0	113,8	115,8	+1,8	+1,4	+3,1
05- Meubles, articles de ménage et entretien courant du foyer	410	123,8	125,4	119,7	126,2	126,3	+0,1	+0,7	+2,0
06- Santé	433	99,8	99,3	99,1	99,5	99,5	-0,0	+0,2	-0,4
07- Transports	1 243	101,7	102,9	102,7	102,9	102,9	+0,0	+0,0	+1,2
08- Communication	702	81,2	79,0	79,0	79,0	78,9	-0,0	-0,1	-2,7
09- Loisirs et culture	253	108,4	111,1	108,5	108,5	108,5	+0,0	-2,3	+0,1
10- Enseignement	283	137,1	137,1	137,3	137,8	137,9	+0,1	+0,6	+0,6
11- Restaurants et Hôtels	1 295	124,7	124,4	124,2	124,2	124,4	+0,2	+0,0	-0,2
12- Biens et services divers	477	112,4	114,0	114,2	114,5	114,9	+0,4	+0,9	+2,2

GRAPHIQUES COMPARATIFS DES EVOLUTIONS MENSUELLES DES INDICES CATEGORIELS

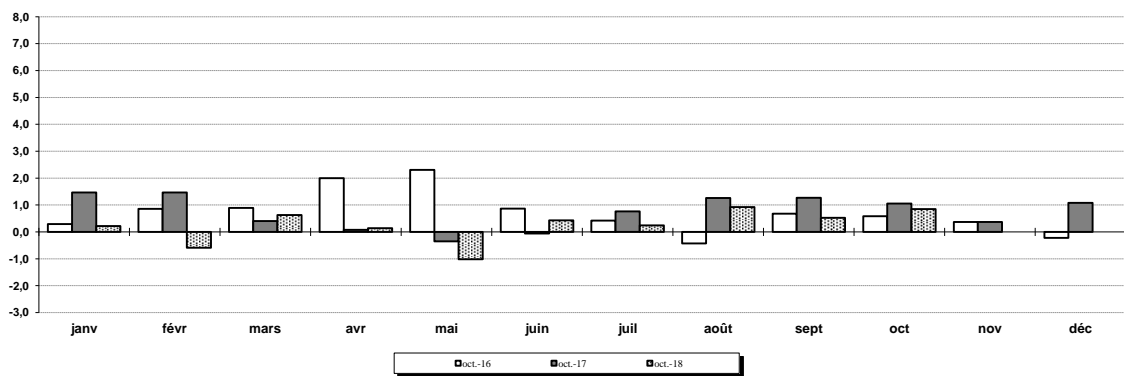
Graphique 1 : Variations mensuelles de l'IHPC sur les trois dernières années (en %)



Graphique 2 : Variations mensuelles en Août 2018 des indices des fonctions (en%)



Graphique 3 : Variations annuelles de l'IHPC sur les trois dernières années (en %)



INDICE HARMONISE DES PRIX A LA CONSOMMATION DES MENAGES

En ce mois d'octobre 2018, l'indice harmonisé des prix à la consommation (IHPC) enregistre une légère de **(+0,2%)** par rapport à celui du mois de septembre 2018. Ce renchérissement est imputable à la fonction Logement, eau, gaz, électricité et autres combustibles **(+1,8%)**. Les variations trimestrielle et annuelle de l'indice global du mois d'octobre 2018 sont respectivement de **(-0,5%)** et **(+0,8%)**.

Logement, eau, gaz, électricité et autres combustibles : +1,8%

En ce mois d'octobre 2018, l'indice de cette fonction grimpe suite à la flambée des prix au niveau des produits du poste Combustibles solides et autres **(+20,7%)**. Les variations trimestrielle et annuelle sont respectivement de **(+1,5%)** et **(+3,1%)**.

Biens et services divers : +0,4%

L'indice de cette fonction regresse ce mois-ci. Cette diminution est due à la baisse des prix des produits au niveau des postes Autres services **(+2%)**. Les variations trimestrielle et annuelle sont respectivement de **(+0,9%)** et **(+2,2%)**.

Restaurants et Hôtels : +0,2%

L'indice de cette fonction croît ce mois d'octobre 2018. Cette majoration est due à l'augmentation des prix des produits au niveau du Poste Salons de coiffure et instituts de soins et de beauté **(+0,7%)**. Les variations trimestrielle et annuelle sont respectivement de **(+0,0%)** et **(-0,2%)**.

Produits alimentaires et boissons non alcoolisées : -0,3%

L'indice de cette fonction fléchit ce mois d'octobre 2018. Ce repli survient suite à la diminution des prix des produits au niveau des postes Pains **(-10,7%)**, Légumes frais en fruits ou racine **(-11,0%)** et Tubercules et plantain **(-7,0%)**. Les variations trimestrielle et annuelle sont respectivement de **(-2,7%)** et **(+0,5%)**.

Quant aux autres fonctions non citées, nous constatons des variations plus ou moins stables autour de leurs indices.

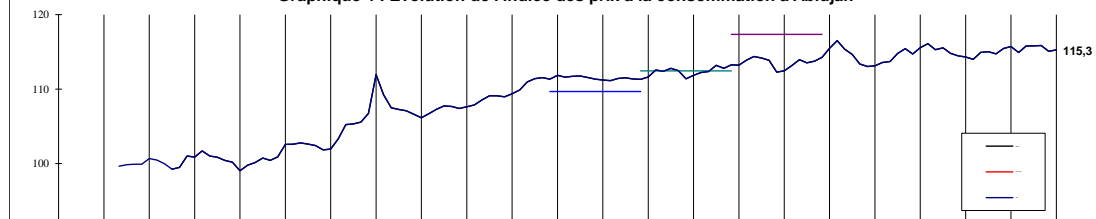
L'inflation en moyenne annuelle se situe à **(+0,3%)** en ce mois d'octobre 2018. Le taux d'inflation de la Côte d'Ivoire reste inférieur au seuil

INFLATION EN MOYENNE ANNUELLE

	Mols de :											
	nov-17	déc-17	janv-18	févr-18	mars-18	avr-18	mai-18	juin-18	juil-18	août-18	sept-18	oct-18
Indices moyens sur 12 mois	114,9	115,0	115,0	115,0	115,0	115,0	114,9	115,0	115,0	115,1	115,1	115,2
Inflation	0,6	0,7	0,6	0,5	0,5	0,5	0,4	0,5	0,4	0,4	0,3	0,3

NOTE : L'inflation en moyenne annuelle est l'indicateur qui permet de situer l'évolution des prix par rapport au critère de convergence communautaire. Il s'obtient en rapportant "la moyenne des indices des 12 derniers mois à la moyenne des indices des 12 mois précédents".

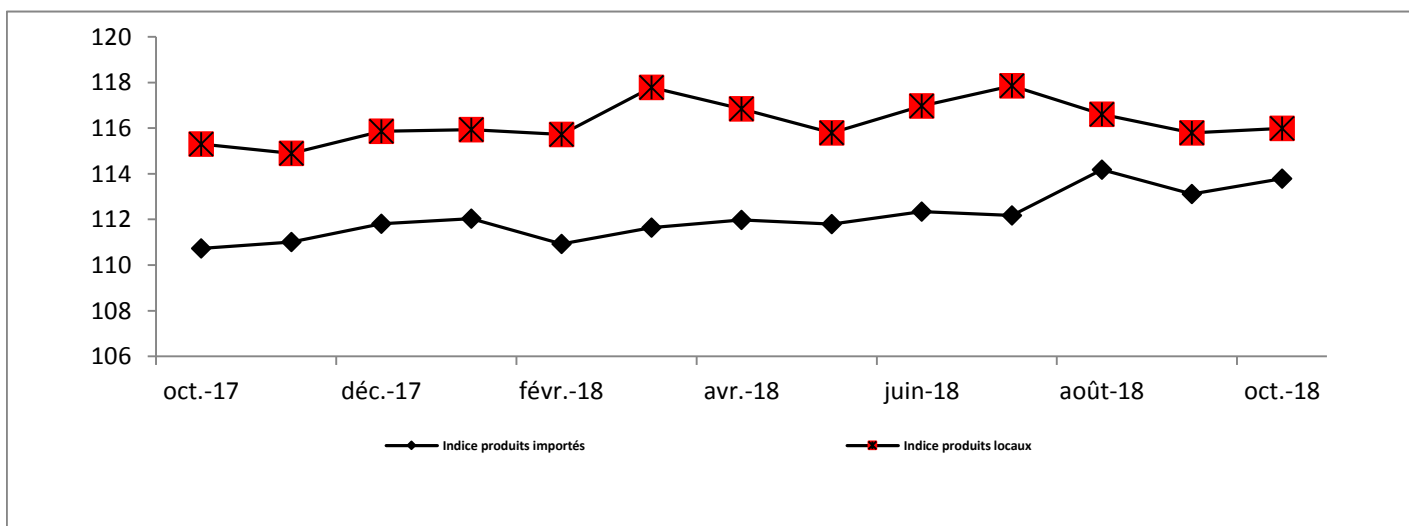
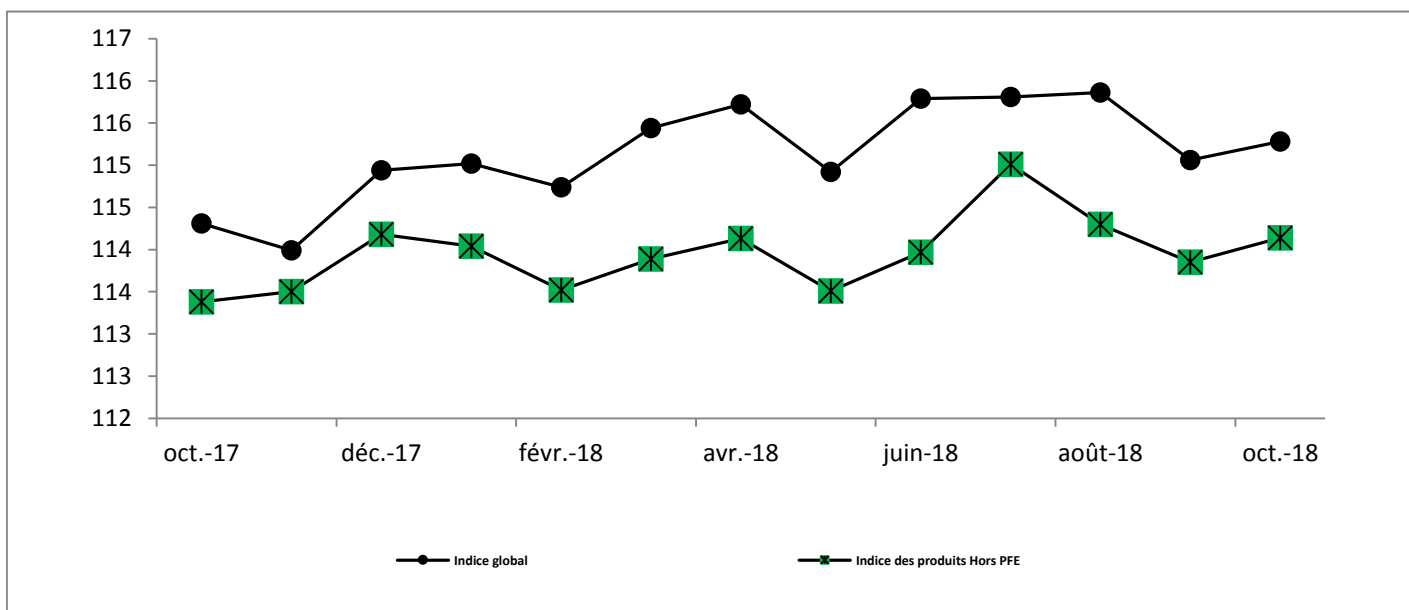
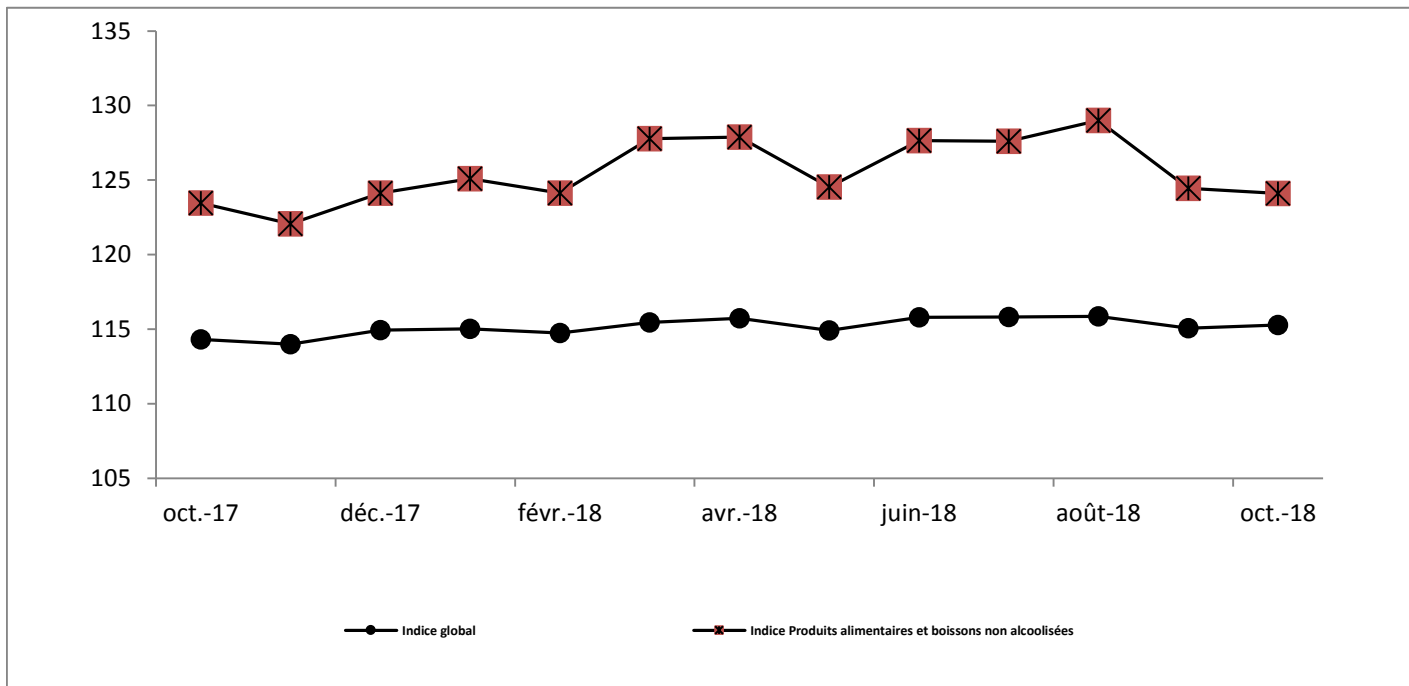
Graphique 4 : Evolution de l'indice des prix à la consommation à Abidjan



TABLEAUX COMPARATIFS DES EVOLUTIONS MENSUELLES DES INDICES CATEGORIELS

Codes	Libellé	Pond	oct-17	juil-18	août-18	sept-18	oct-18	Variation en % sur :		
								1 mois	3 mois	12 mois
01	Produits alimentaires et boissons non alcoolisées	2475,0	123,5	127,6	129,0	124,4	124,1	-0,3	-2,7	+0,5
011	Produits alimentaires	2360,0	124,1	128,5	129,9	125,1	124,7	-0,4	-3,0	+0,5
012	Boissons non alcoolisées	115,0	110,3	109,8	110,7	110,1	112,3	+2,0	+2,4	+1,8
02	Tabac et stupéfiants	79,0	106,2	106,1	105,9	105,8	105,6	-0,2	-0,5	-0,5
021	Boissons alcoolisées	40,0	111,0	112,0	112,0	111,8	111,8	+0,0	-0,2	+0,7
022	Tabacs et stupéfiants	39,0	101,2	99,9	99,5	99,6	99,2	-0,4	-0,7	-1,9
03	Articles d'habillement et chaussures	1008,0	118,7	119,6	120,3	120,5	120,3	-0,2	+0,6	+6,7
031	Articles d'habillement	807,0	117,2	118,3	119,1	119,4	119,0	-0,3	+0,6	+1,5
032	Chaussures	201,0	124,7	124,7	124,8	125,1	125,5	+0,3	+0,6	+0,7
Mois de sep	Logement, eau, gaz, électricité et autres combustibles	1342,0	112,4	114,2	114,0	113,8	115,8	+1,8	+1,4	+3,1
041	Loyers effectifs	665,0	114,5	116,8	116,8	116,8	117,2	+0,4	+0,4	+2,4
043	Entretien et réparation des logements	81,0	121,2	124,9	116,2	124,9	124,9	+0,0	+0,0	+3,1
044	Alimentation en eau et services divers lié au logement	161,0	103,4	109,6	109,6	109,6	109,7	+0,1	+0,1	+6,1
045	Electricité, gaz et autres combustibles	435,0	110,9	109,9	111,1	108,8	114,3	+5,1	+4,1	+3,1
05	Meubles, articles de ménage et entretien courant du foyer	410,0	123,8	125,4	119,7	126,2	126,3	+0,1	+0,7	+2,0
051	Meubles, articles d'ameublement, tapis et autres revêtements	62,0	120,8	117,3	117,6	120,1	120,5	+0,3	+2,7	-0,3
052	Articles de ménage en textiles	29,0	111,2	109,9	109,9	109,9	109,9	+0,0	+0,0	-1,1
053	Appareils ménagers	37,0	109,8	107,3	107,3	107,4	107,1	-0,3	-0,2	-2,4
054	Verrerie, vaisselle et ustensiles de ménages	31,0	122,6	119,7	119,7	119,7	119,9	+0,2	+0,2	-2,3
055	Outils et autre matériel pour la maison et le jardin	10,0	111,8	112,7	112,5	112,5	112,3	-0,2	-0,4	+0,4
056	Biens et services liés à l'entretien courant du foyer	241,0	128,8	133,4	123,7	134,1	134,1	+0,0	+0,5	+4,1
06	Santé	433,0	99,8	99,3	99,1	99,5	99,5	-0,0	+0,2	-0,4
061	Produits, appareils et matériels médicaux	238,0	99,7	98,7	98,4	99,1	99,1	-0,0	+0,3	-0,6
062	Services ambulatoires	102,0	99,7	99,6	99,6	99,6	99,6	+0,0	+0,0	-0,2
063	Services hospitaliers	93,0	100,3	100,3	100,3	100,3	100,3	+0,0	+0,0	+0,0
07	Transports	1243,0	101,7	102,9	102,7	102,9	102,9	+0,0	+0,0	+1,2
071	Achat de véhicules	56,0	98,3	98,1	98,6	98,9	98,9	+0,0	+0,8	+0,6
072	Dépenses d'utilisation des véhicules	209,0	93,8	96,9	96,9	96,8	97,0	+0,2	+0,1	+3,4
073	Services de transport	978,0	103,6	104,5	104,2	104,4	104,4	+0,0	-0,1	+0,8
08	Communication	702,0	81,2	79,0	79,0	79,0	78,9	-0,0	-0,1	-2,7
081	Services postaux	23,0	103,5	103,5	103,5	103,5	103,5	+0,0	+0,0	+0,0
082	Matériel de téléphonie et de télécopie	68,0	77,4	76,5	76,5	76,5	76,5	+0,0	+0,0	-1,2
083	Services de téléphonie et de télécopie	611,0	80,7	78,3	78,3	78,3	78,3	-0,0	-0,1	-3,0
09	Loisirs et culture	253,0	108,4	111,1	108,5	108,5	108,5	+0,0	-2,3	+0,1
091	Matériel audiovisuel, photographique et de traitement de l'image et de	66,0	97,1	95,9	96,1	96,5	96,5	+0,0	+0,6	-0,6
093	Autres articles et matériel de loisirs, de jardinage et anim	15,0	103,5	105,4	105,4	105,4	105,8	+0,5	+0,5	+2,3
094	Services récréatifs et culturels	50,0	102,5	103,1	103,1	103,1	103,1	+0,0	+0,0	+0,6
095	Journaux, livres et articles de papeterie	121,0	117,3	123,4	117,2	117,0	116,9	-0,1	-5,3	-0,3
096	Forfaits touristiques	1,0	144,6	98,6	197,8	197,8	197,8	+0,0	+100,7	+36,8
10	Enseignement	283,0	137,1	137,1	137,3	137,8	137,9	+0,1	+0,6	+0,6
101	Enseignement pré-élémentaire et primaire	89,0	125,2	126,3	126,3	126,3	126,9	+0,4	+0,4	+1,3
102	Enseignement secondaire	69,0	109,9	110,2	110,2	110,2	110,2	+0,0	+0,1	+0,3
104	Enseignement supérieur	77,0	188,2	188,4	188,4	189,1	189,1	+0,0	+0,4	+0,5
105	Enseignement post-secondaire non supérieur et Enseignement non défini par niveau	48,0	116,2	113,7	114,3	116,2	116,2	+0,0	+2,2	+0,0
11	Restaurants et Hôtels	1295,0	124,7	124,4	124,2	124,2	124,4	+0,2	+0,0	-0,2
111	Services de restauration	1273,0	124,6	124,4	124,2	124,1	124,4	+0,2	+0,0	-0,2
112	Services d'hébergement	22,0	127,5	127,0	127,0	127,0	127,0	+0,0	+0,0	-0,4
12	Biens et services divers	477,0	112,4	114,0	114,2	114,5	114,9	+0,4	+0,9	+2,2
121	Soins corporels	340,0	112,0	113,4	113,7	114,2	114,7	+0,4	+1,1	+2,4
123	Effets personnels n.c.a	65,0	122,1	124,3	124,5	124,5	124,3	-0,1	+0,0	+1,8
124	Protection sociale et assurance	34,0	99,3	99,3	99,3	99,3	99,3	+0,0	+0,0	+0,0
126	Services financiers	11,0	99,9	99,9	99,9	99,9	99,9	+0,0	+0,0	+0,0
127	Autres services n.c.a	27,0	115,4	120,0	120,0	119,2	121,3	+1,7	+1,1	+5,1

GRAPHIQUES COMPARATIFS DES EVOLUTIONS MENSUELLES DES INDICES CATEGORIELS



INDICES DES NOMENCLATURES SECONDAIRES

Base 100 : année 2008

Nomenclatures secondaires	Pondé- ration	Indices pour les mois de :					Variations depuis :		
		oct 2017	juil 2018	août 2018	sept 2018	oct 2018	1 mois	3 mois	12 mois
INDICE GENERAL	10 000	114,3	115,8	115,9	115,1	115,3	+0,2%	-0,5%	+0,8%
Indice des Produits Importés	1 588	110,7	114,2	112,2	113,1	113,8	+0,6%	-0,3%	+2,8%
Indice des Produits locaux	8 412	115,3	116,6	117,9	115,8	116,0	+0,2%	-0,5%	+0,6%
Indice de l'Energie	580	104,4	104,7	105,6	103,9	108,1	+4,0%	+3,2%	+3,5%
Produits frais	1 348	125,5	133,1	130,6	128,0	126,3	-1,3%	-5,1%	+0,6%
Indice des Hors PF & E	8 072	113,4	115,0	114,3	113,9	114,1	+0,3%	-0,8%	+0,7%
Indice des Produits Primaires	2 098	126,7	135,5	132,4	126,9	127,6	+0,6%	-5,8%	+0,8%
Indice des Produits Secondaires	2 895	114,0	114,8	115,0	114,9	114,9	-0,0%	+0,1%	+0,8%
Indice des produits tertiaires	5 007	109,7	110,4	109,8	110,5	110,7	+0,1%	+0,2%	+0,9%
Indice des Biens durables	157	103,7	102,6	102,4	102,9	103,1	+0,2%	+0,5%	-0,6%
Indice des Biens semi-durables	3 478	115,3	116,2	116,3	116,5	116,3	-0,1%	+0,1%	+0,9%
Indice des Biens non durables	1 358	118,5	122,1	123,5	118,9	119,4	+0,4%	-2,2%	+0,8%
Indice des Services *	5 007	109,7	110,4	109,8	110,5	110,7	+0,1%	+0,2%	+0,9%

* services = tertiaires

PRIX MOYENS DE QUELQUES PRODUITS ESSENTIELS A ABIDJAN

Unité : f. CFA/kg

PRODUIT	octobre 2017	juillet 2018	août 2018	septembre 2018	octobre 2018
Riz local en vrac	484	489	506	491	526
Riz importé populaire en vrac	361	362	369	356	361
Viande de boeuf	2 466	2 375	2 652	2 352	2 406
Poissons frais Appolo	1 529	1 764	1 657	1 528	1 604
Poisson fumé hareng	1 668	1 671	1 709	1 673	1 700
Orange locale	238	253	301	233	207
Banane douce	307	322	306	295	286
Gombos frais	755	933	745	869	582
Tomates cerises	1 750	914	724	732	594
Aubergines locales	270	379	345	398	307
Oignon	589	634	752	691	874
Manioc frais	193	176	198	217	198
Banane plantain	300	454	362	310	284
Igname	602	575	524	514	516
Attieké	385	377	363	357	355
Piment frais	908	1 915	1 460	1 236	1 071
Charbon de bois	148	134	154	138	151

INSTITUT NATIONAL DE LA STATISTIQUE

Direction Générale : BP V55 ABIDJAN; Tél : (225) 20 21 05 38; Fax : (225) 20 21 63 27; E-mail : statistique@aviso.ci

Directeur de la publication : **Dr N'GORAN Kouassi**

Rédacteur en chef : **GOH Yoro Ernest**

Rédacteur : **LOH Zotahon Basile**

et tout le personnel du Service Prix

S'adresser au Service Commercial : Cité Administrative, Tour C, 1er étage, porte 26, tél : (225) 20 21 42 08 pour se procurer les publications de l'INS et toute prise d'abonnement.