



I ndice Harmonisé des Prix

à la Consommation des ménages (I.H.P.C.)

première parution : janvier 2010

n°131

date d'édition : 15 décembre 2020

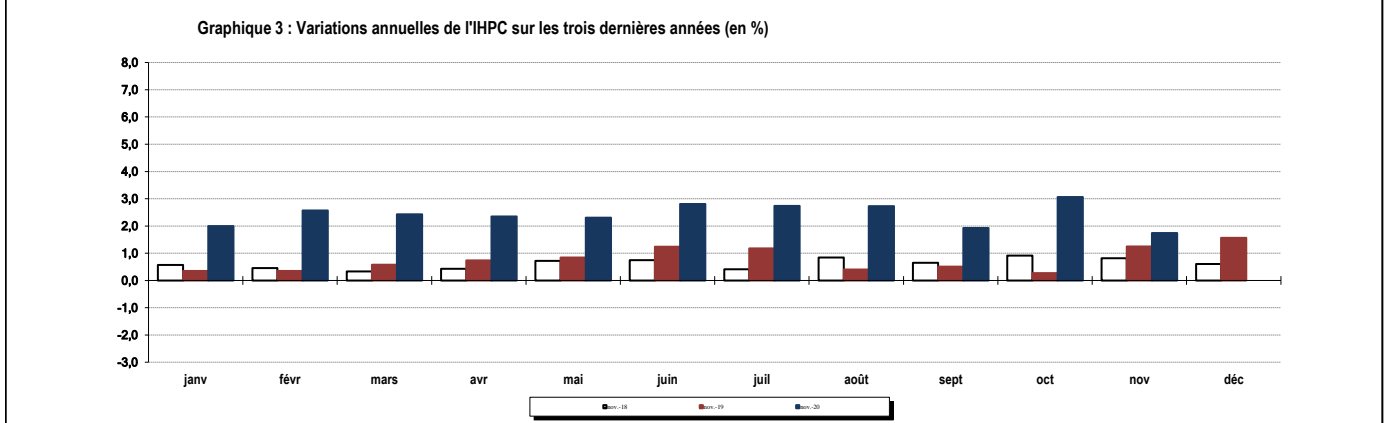
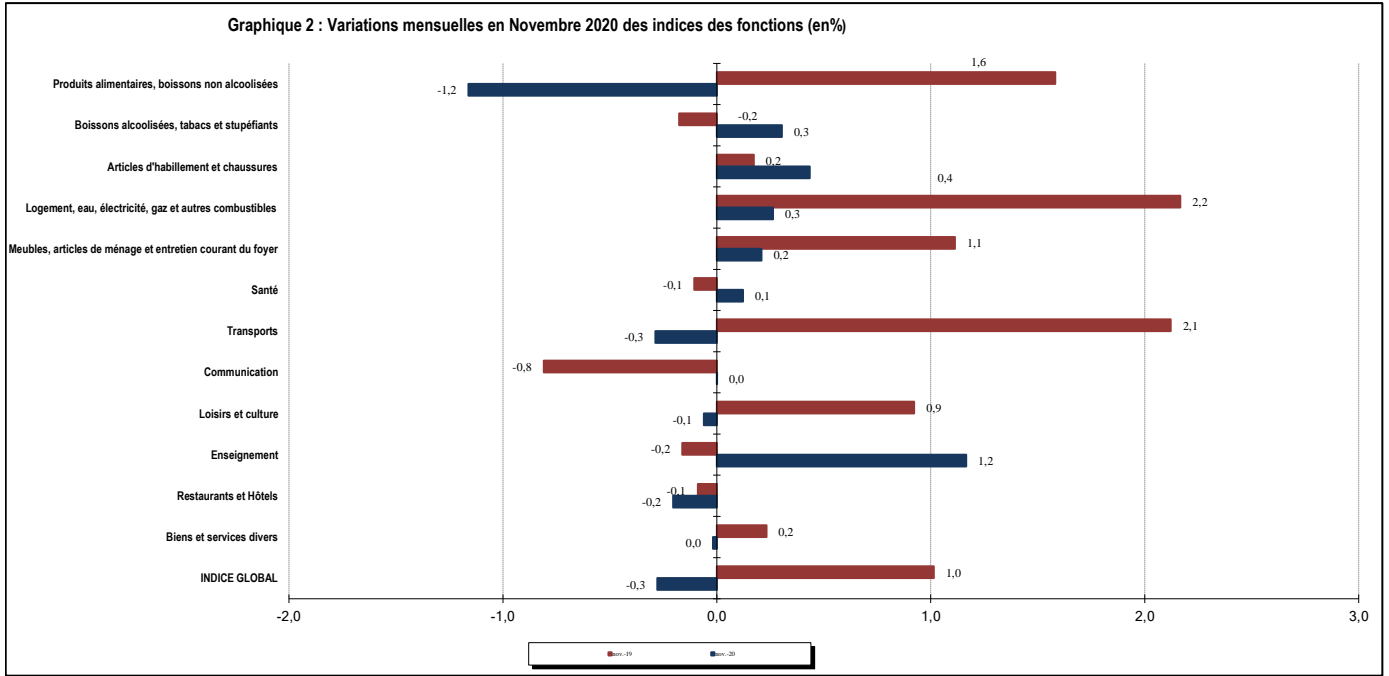
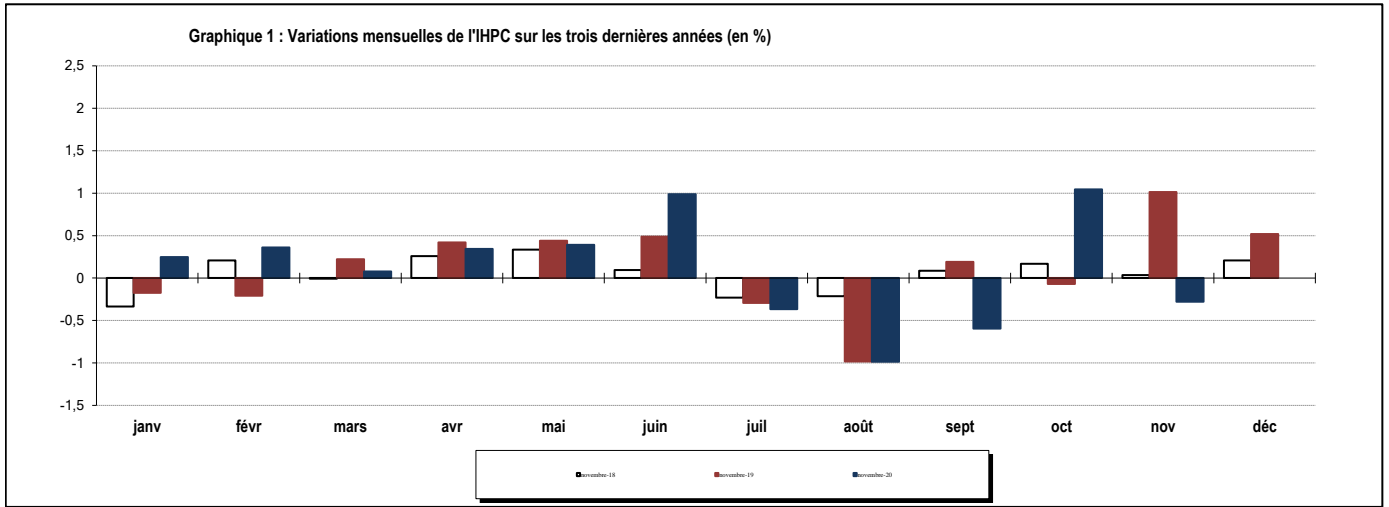
Mois de NOVEMBRE 2020

L'Institut National de la Statistique a le plaisir de mettre à la disposition des utilisateurs l'Indice Harmonisé des Prix à la Consommation (IHPC). Cet indice est harmonisé car la méthodologie utilisée pour sa production est identique dans les huit pays membres de l'Union Economique et Monétaire Ouest Africaine (UEMOA). Ainsi, cet indice a été adopté comme instrument de mesure de l'évolution des prix au sein des pays de l'UEMOA. La première période de base de l'IHPC est l'année 1996. Elle a été renouvelée en 2008 et puis récemment en 2014. La couverture géographique de l'IHPC base 2014 est nationale. Les pondérations proviennent de l'Enquête sur le Niveau de Vie des ménages (ENV) réalisée en 2015. La population de référence de l'IHPC est l'ensemble des ménages Africains résidant en Côte d'Ivoire. Le panier de la ménagère comprend 684 variétés suivies dans 5182 points d'observations. Le nombre total de relevés effectués chaque mois par les agents enquêteurs de l'INS est de 30520. L'IHPC est un indice de Laspeyres calculé en utilisant le principe d'agrégations successives du niveau le plus fin (variété) au niveau le plus élevé (fonction). Le mode de calcul de l'IHPC base 2014 est le mode consolidation. Les indices sont calculés chaque mois pour les cinq (5) Zones économiques.

Base 100 : année 2014

NOUVELLE NOMENCLATURE COICOP									
Regroupements	Pondération	Indices des mois de :					variations (en%) sur :		
		nov-19	août-20	sept-20	oct-20	nov-20	1mois	3 mois	12 mois
INDICE GENERAL	10 000	104,5	106,1	105,5	106,6	106,3	-0,3	+0,2	+1,7
01- Produits alimentaires, et boissons non alcoolisées dont :	2 925	108,5	111,6	109,7	112,2	110,9	-1,2	-0,7	+2,1
Céréales non transformées	561	101,5	102,1	103,6	102,5	102,3	-0,2	+0,2	+0,8
Viandes	364	113,0	111,8	113,2	112,6	112,9	+0,2	+1,0	-0,1
Poissons	527	110,2	107,5	111,0	114,5	112,1	-2,0	+4,3	+1,8
Lait-fromages-oeufs	87	101,2	102,3	101,6	102,3	102,1	-0,2	-0,2	+0,9
Huiles et graisses	184	108,2	109,8	108,1	111,2	116,3	+4,6	+6,0	+7,5
Fruits	77	107,6	123,7	114,3	121,9	122,0	+0,0	-1,4	+13,3
Légumes frais	160	109,9	112,5	107,8	107,7	96,2	-10,7	-14,5	-12,5
Tubercules et plantains	196	117,0	146,8	129,6	136,3	131,9	-3,2	-10,2	+12,7
02- Boissons alcoolisées Tabac et stupéfiants	138	101,5	103,0	103,5	102,9	103,3	+0,3	+0,3	+1,7
03- Articles d'habillement et chaussures	764	104,6	105,9	106,3	105,9	106,4	+0,4	+0,5	+1,7
04- Logement, eau, gaz, électricité et autres combustibles	1369	106,8	108,3	108,3	109,0	109,3	+0,3	+0,9	+2,3
05- Meubles, articles de ménage et entretien courant au royer	405	104,8	104,3	103,7	105,2	105,4	+0,2	+1,0	+0,5
06- Santé	614	100,7	101,8	102,3	101,6	101,7	+0,1	-0,1	+0,9
07- Transports	1010	99,4	100,7	99,1	101,0	100,7	-0,3	-0,0	+1,3
08- Communication	694	96,3	96,8	97,1	97,2	97,2	+0,0	+0,3	+0,9
09- Loisirs et culture	348	102,9	102,4	102,6	102,7	102,6	-0,1	+0,2	-0,3
10- Enseignement	311	105,4	105,0	105,8	108,2	109,5	+1,2	+4,2	+3,9
11- Restaurants et Hôtels	815	102,9	105,4	105,4	105,6	105,4	-0,2	-0,0	+2,4
12- Biens et services divers	607	104,3	104,8	105,3	105,2	105,2	-0,0	+0,4	+0,9

GRAPHIQUES COMPARATIFS DES EVOLUTIONS MENSUELLES DES INDICES CATEGORIELS



INDICE HARMONISE DES PRIX A LA CONSOMMATION DES MENAGES

En ce mois de Novembre 2020, l'indice harmonisé des prix à la consommation (IHPC) enregistre une baisse de (0,3 %) par rapport à celui du mois d'Octobre 2020. Cette baisse est imputable à la fois aux fonctions Produits alimentaires et boissons non alcoolisées (-1,2 %) et aux fonctions Transports (-0,3 %). Les variations trimestrielle et annuelle de l'indice global du mois de Novembre 2020 sont respectivement de (+0,2 %) et (+1,7 %).

Produits alimentaires, et boissons non alcoolisées : -1,2 %

En ce mois de Novembre 2020, l'indice de cette fonction décroît suite à la baisse des prix des produits des postes Tubercules et plantain (-3,2 %) et Légumes frais en fruits ou racine (-10,7 %). Les Variations trimestrielle et annuelle sont respectivement de (-10,2 %) et (+12,7 %) pour le poste Tubercules et plantain. Quant au poste Légumes frais en fruits ou racine, les Variations trimestrielle et annuelle sont de (-14,5 %) et (-12,5 %).

Transports : -0,3 %

L'indice de cette fonction baisse en ce mois de Novembre 2020. Ce fléchissement est dû à la baisse des prix des produits des postes Transport routier de passagers (-0,8 %), . Les Variations trimestrielle et annuelle sont respectivement de (-0,6 %) et (+3,6 %).

Quant aux autres fonctions non citées, nous constatons des variations plus ou moins stables autour de leurs indices.

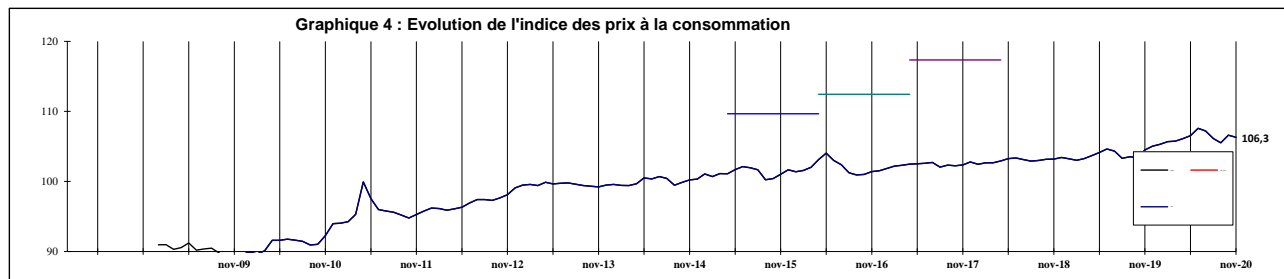
L'inflation en moyenne annuelle se situe à (+2,4 %) en ce mois de Novembre 2020. Le taux d'inflation de la Côte d'Ivoire reste inférieur au seuil communautaire qui est de 3%.

INFLATION EN MOYENNE ANNUELLE

	Mois de :											
	déc-19	janv-20	févr-20	mars-20	avr-20	mai-20	juin-20	juil-20	août-20	sept-20	oct-20	nov-20
Indices moyens sur 12 mois	103,8	104,0	104,2	104,4	104,7	104,9	105,1	105,3	105,6	105,7	106,0	106,1
Inflation	0,8	0,9	1,1	1,2	1,4	1,5	1,6	1,8	2,0	2,1	2,3	2,4

NOTE : L'inflation en moyenne annuelle est l'indicateur qui permet de situer l'évolution des prix par rapport au critère de convergence communautaire.

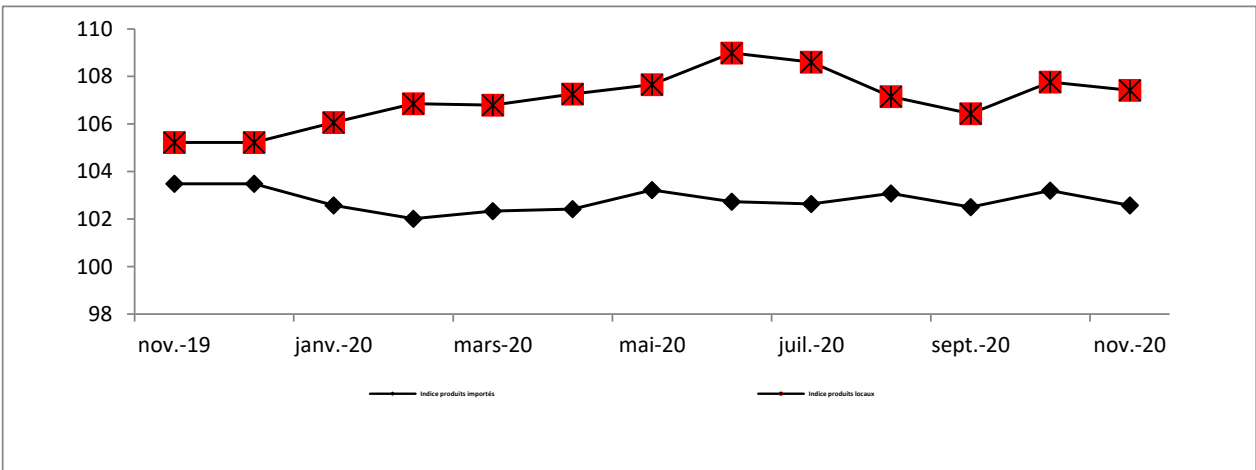
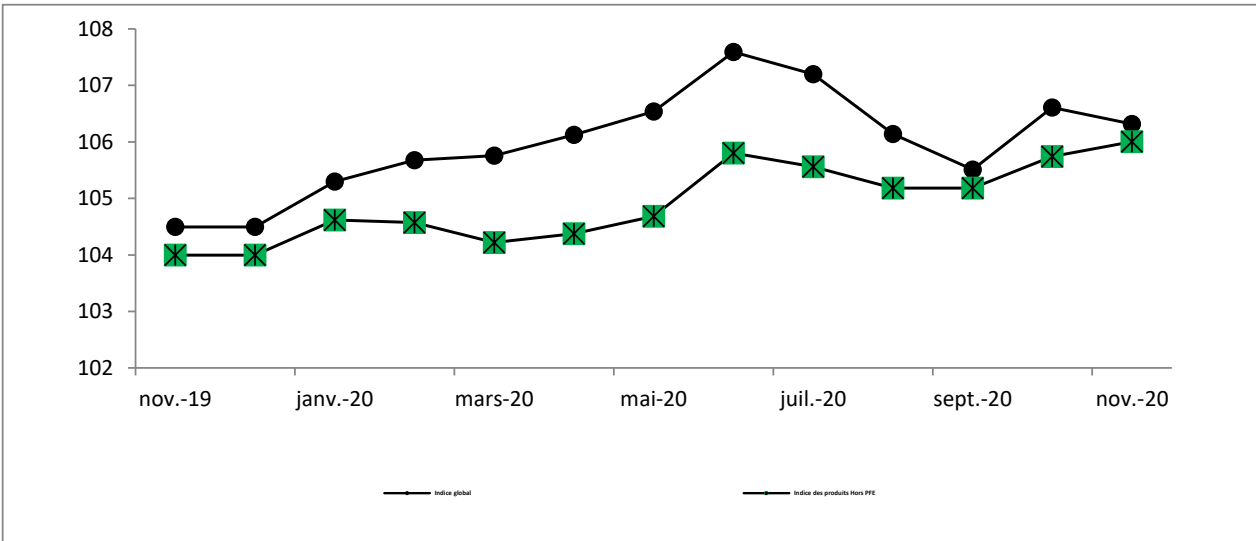
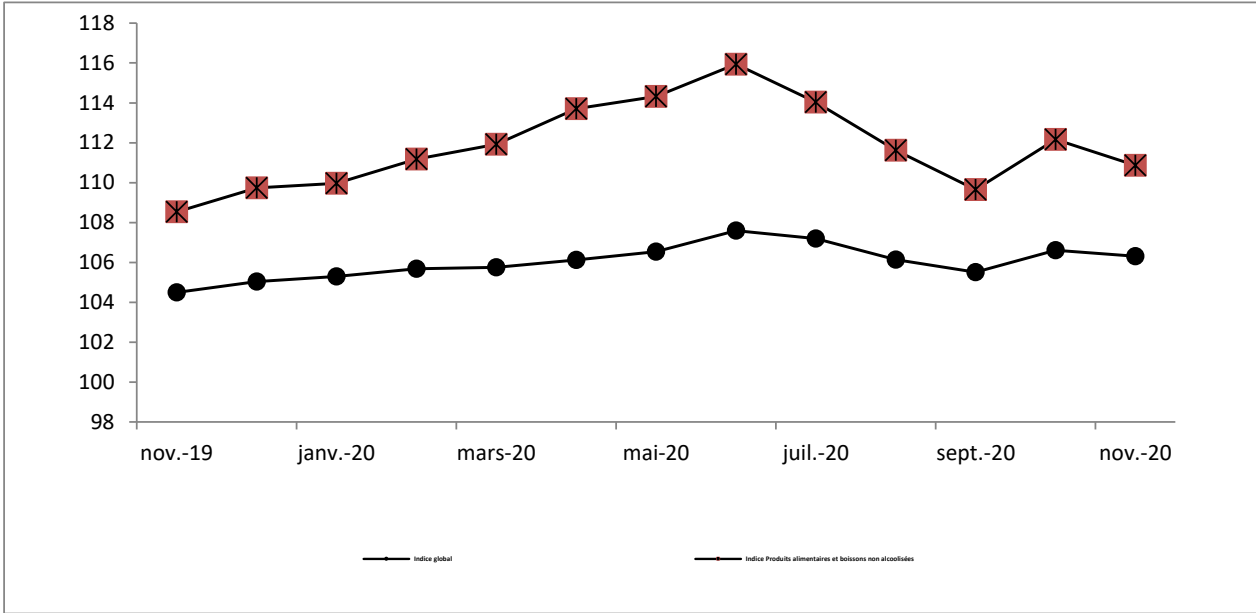
Il sobtient en rapportant "la moyenne des indices des 12 derniers mois à la moyenne des indices des 12 mois précédents".



TABLEAUX COMPARATIFS DES EVOLUTIONS MENSUELLES DES INDICES CATEGORIELS

Codes	Libellé	Pond	nov-19	août-20	sept-20	oct-20	nov-20	Variation en % sur :		
								1 mois	3 mois	12 mois
01	Produits alimentaires et boissons non alcoolisées	2925	108,5	111,6	109,7	112,2	110,9	-1,2	-0,7	+2,1
011	Produits alimentaires	2855	108,6	111,8	109,8	112,4	111,0	-1,2	-0,7	+2,2
012	Boissons non alcoolisées	70	103,9	102,7	101,7	101,6	104,0	+2,3	+1,3	+0,1
02	Tabac et stupéfiants	138	101,5	103,0	103,5	102,9	103,3	+0,3	+0,3	+1,7
021	Boissons alcoolisées	112	101,3	103,0	103,1	102,7	103,1	+0,4	+0,1	+1,7
022	Tabacs et stupefiants	26	102,2	103,0	105,2	104,1	104,0	-0,1	+1,0	+1,8
03	Articles d'habillement et chaussures	764	104,6	105,9	106,3	105,9	106,4	+0,4	+0,5	+1,7
031	Articles d'habillement	582,4	104,3	105,4	105,9	105,4	105,7	+0,3	+0,3	+1,3
032	Chaussures	181,8	105,5	107,6	107,5	107,6	108,4	+0,8	+0,8	+2,8
04	Logement, eau, gaz, électricité et autres combustibles	1368,6	106,8	108,3	108,3	109,0	109,3	+0,3	+0,9	+2,3
041	Loyers effectifs	657,1	109,6	112,9	112,9	113,4	114,4	+0,9	+1,4	+4,4
043	Entretien et réparation des logements	195,5	105,0	104,0	104,0	103,9	104,8	+0,9	+0,8	-0,2
044	Alimentation en eau et services divers lié au logement	139,5	107,4	107,5	107,5	107,7	107,7	+0,0	+0,2	+0,3
045	Electricité, gaz et autres combustibles	376,5	102,6	103,0	102,7	104,4	103,2	-1,1	+0,1	+0,5
05	Meubles, articles de ménage et entretien courant du foyer	405	104,8	104,3	103,7	105,2	105,4	+0,2	+1,0	+0,5
051	Meubles, articles d'ameublement, tapis et autres revêtements	164	106,3	105,2	105,4	107,4	107,9	+0,4	+2,5	+1,4
052	Articles de ménage en textiles	29	100,9	99,4	99,5	100,1	100,3	+0,2	+0,9	-0,6
053	Appareils ménagers	37	99,1	98,7	93,4	99,0	98,8	-0,2	+0,2	-0,2
054	Verrerie, vaisselle et ustensiles de ménages	64	104,8	104,8	103,8	104,2	103,7	-0,4	-1,0	-1,0
055	Outils et autre matériel pour la maison et le jardin	32	102,9	103,0	103,3	103,3	103,4	+0,0	+0,3	+0,5
056	Biens et services liés à l'entretien courant du foyer	79	106,6	107,1	106,6	106,8	107,3	+0,5	+0,2	+0,6
06	Santé	613,8	100,7	101,8	102,3	101,6	101,7	+0,1	-0,1	+0,9
061	Produits, appareils et matériels médicaux	329	100,4	102,3	103,1	102,1	101,4	-0,7	-0,9	+1,0
062	Services ambulatoires	90	101,0	100,8	100,9	100,8	101,8	+1,0	+1,0	+0,8
063	Services hospitaliers	195	101,2	101,4	101,4	101,0	102,2	+1,1	+0,8	+0,9
07	Transports	1009,6	99,4	100,7	99,1	101,0	100,7	-0,3	-0,0	+1,3
071	Achat de véhicules	88	103,2	104,3	98,8	105,2	106,8	+1,5	+2,5	+3,5
072	Dépenses d'utilisation des véhicules	367	97,4	95,7	95,8	95,8	95,7	-0,1	-0,0	-1,8
073	Services de transport	554	100,2	103,5	101,3	103,8	103,0	-0,7	-0,4	+2,8
08	Communication	694,3	96,3	96,8	97,1	97,2	97,2	+0,0	+0,3	+0,9
081	Services postaux	16	108,0	107,6	107,6	108,1	108,1	+0,0	+0,4	+0,0
082	Matériel de téléphonie et de télécopie	56	99,9	98,6	98,6	98,5	98,5	+0,0	-0,1	-1,5
083	Services de téléphonie et de télécopie	622	95,7	96,4	96,7	96,8	96,8	+0,0	+0,4	+1,1
09	Loisirs et culture	347,8	102,9	102,4	102,6	102,7	102,6	-0,1	+0,2	-0,3
091	Matériel audiovisuel, photographique et de traitement de l'image et du son	97	96,9	96,9	96,7	96,8	96,7	-0,1	-0,3	-0,3
093	Autres articles et matériel de loisirs, de jardinage et anim	26	106,7	107,7	108,3	108,3	108,3	+0,0	+0,6	+1,6
094	Services récréatifs et culturels	92	100,5	100,1	100,2	100,2	100,2	+0,0	+0,0	-0,3
095	Journaux, livres et articles de papeterie	129	107,0	106,8	107,5	107,6	107,5	-0,1	+0,7	+0,5
096	Forfaits touristiques	5	141,6	106,4	106,4	106,4	106,4	+0,0	+0,0	-24,9
10	Enseignement	311	105,4	105,0	105,8	108,2	109,5	+1,2	+4,2	+3,9
101	Enseignement pré-élémentaire et primaire	56	111,6	112,4	112,7	122,7	129,8	+5,7	+15,5	+16,3
102	Enseignement secondaire	50	106,1	104,4	105,9	109,2	109,0	-0,2	+4,4	+2,7
104	Enseignement supérieur	136	101,6	101,1	101,6	101,6	101,6	+0,0	+0,5	+0,0
105	Enseignement post-secondaire non supérieur et Enseignement non défini par niveau	70	107,3	107,3	108,1	108,8	108,9	+0,1	+1,5	+1,5
11	Restaurants et Hôtels	815	102,9	105,4	105,4	105,6	105,4	-0,2	-0,0	+2,4
111	Services de restauration	762	102,8	105,4	105,4	105,7	105,4	-0,2	-0,0	+2,6
112	Services d'hébergement	53	105,2	104,7	104,7	104,7	104,7	+0,0	-0,0	-0,5
12	Biens et services divers	606	104,3	104,8	105,3	105,2	105,2	-0,0	+0,4	+0,9
121	Soins corporels	440,6	105,1	105,6	106,2	106,3	106,2	-0,0	+0,6	+1,1
123	Effets personnels n.c.a	56,6	102,7	103,7	104,1	103,7	103,6	-0,1	-0,1	+0,9
124	Protection sociale et assurance	41,1	101,6	102,1	101,9	101,9	101,7	-0,2	-0,3	+0,1
126	Services financiers	40,6	99,5	100,0	100,0	100,0	100,0	+0,0	+0,0	+0,5
127	Autres services n.c.a	27,5	105,4	105,5	105,4	104,5	104,9	+0,3	-0,6	-0,5

GRAPHIQUES COMPARATIFS DES EVOLUTIONS MENSUELLES DES INDICES CATEGORIELS



INDICES DES NOMENCLATURES SECONDAIRES

Base 100 : année 2014

Nomenclatures secondaires	Pondération	Indices pour les mois de :				Variations depuis :			
		nov 2019	août 2020	sept 2020	oct 2020	nov 2020	1 mois	3 mois	12 mois
INDICE GENERAL	10 000	104,5	106,1	105,5	106,6	106,3	-0,3%	+0,2%	+1,7%
Indice des Produits Importés	1 667	103,5	103,1	102,5	103,2	102,6	-0,6%	-0,5%	-0,9%
Indice des Produits locaux	8 333	105,2	107,2	106,4	107,8	107,4	-0,3%	+0,2%	+2,1%
Indice de l'Energie	588	98,2	96,4	96,2	97,7	96,7	-1,0%	+0,3%	-1,5%
Produits frais	1 912	108,5	114,1	111,7	114,4	111,8	-2,2%	-2,0%	+3,1%
Indice des Hors PF & E	7 500	104,0	105,2	105,0	105,7	106,0	+0,2%	+0,8%	+1,9%
Indice des Produits Primaires	2 692	109,9	114,6	112,3	114,5	113,3	-1,0%	-1,2%	+3,1%
Indice des Produits Secondaires	3 101	103,7	103,5	103,2	104,4	103,9	-0,5%	+0,4%	+0,2%
Indice des produits tertiaires	4 208	103,1	104,8	104,7	105,5	105,8	+0,2%	+0,9%	+2,6%
Indice des Biens durables	262	99,6	99,5	95,8	99,3	99,9	+0,6%	+0,4%	+0,2%
Indice des Biens semi-durables	4 146	104,2	104,2	104,7	104,8	105,2	+0,4%	+1,0%	+1,0%
Indice des Biens non durables	1 384	106,3	108,8	107,5	109,4	108,2	-1,1%	-0,5%	+1,8%
Indice des Services *	4 208	103,1	104,8	104,7	105,5	105,8	+0,2%	+0,9%	+2,6%

* services = tertiaires

PRIX MOYENS DE QUELQUES PRODUITS ESSENTIELS

Unité : f. CFA/kg

PRODUIT	novembre 2019	août 2020	septembre 2020	octobre 2020	novembre 2020
Riz local en vrac	464	467	467	469	462
Riz importé populaire en vrac	382	381	391	386	381
Viande de boeuf	2 354	2 370	2 344	2 325	2 321
Poissons frais Appolo	1 368	1 428	1 532	1 548	1 629
Poisson fumé hareng	1 877	2 161	2 088	2 193	2 071
Orange locale	276	342	245	239	248
Banane douce	247	342	355	377	374
Gombos frais	701	644	667	644	650
Tomates cerises	602	532	491	523	475
Aubergines locales	328	379	424	377	325
Oignon	811	698	656	720	587
Manioc frais	214	207	207	214	243
Banane plantain	233	403	320	330	282
Igname	541	589	540	574	472
Attieké	383	427	396	470	443
Piment frais	1 479	1 303	949	1 085	1 356
Charbon de bois	189	156	147	165	149

INSTITUT NATIONAL DE LA STATISTIQUE

Direction Générale : BP V55 ABIDJAN; tél : 20 33 88 60/20 33 88 62/58, télécopie : 20 21 83 27; www.ins.ci ; email: ins_rci@yahoo.fr

Directeur de la publication : **Dr. N'GORAN Kouassi**

Rédacteur en chef : **GOH Yoro Ernest**

Rédacteur : **COMBA Bi Serge Pacôme** et tout le personnel du Service Commerce et Prix.