



INSTITUT NATIONAL DE LA STATISTIQUE
01. BPV 55 Abidjan Tel: 20 21 28 30 / Fax: 20 33 56 68

**INDICE HARMONISE DE PRODUCTION
(IHPI) RENOVE
PAR TYPE D'INDUSTRIE**



République de Côte d'Ivoire
Union - Discipline - Travail

MOIS : **SEPTEMBRE 2020**

ANNEE DE BASE **2015 ET REFERENCE 2019**

CODE TYPE D'IND.	LIBELLE TYPE D'INDUSTRIES NAEMA REV1	Pondération	Sept 2019	Oct 2019	Nov 2019	Dec 2019	Janv 2020	Fev 2020	Mars 2020	Avril 2020	Mai 2020	Juin 2020	Juillet 2020	Août 2020	Sept 2020	Var Sept 2020/ Août 2020	Var Sept 2020/ Sept 2019	Var année 9 prem. mois 2020	Contribution à la croissance des 9 prem. mois 2020
05-09	INDUSTRIES EXTRACTIVES	2 978,4	97,2	94,8	95,9	104,3	100,0	90,8	91,6	94,1	94,9	98,9	95,3	90,2	89,7	-0,6%	-7,7%	-6,6%	-1,96
10-33	INDUSTRIES MANUFACTURIÈRES	6 205,7	95,9	97,5	101,9	112,4	101,1	99,1	102,9	97,0	91,0	95,4	94,6	91,2	94,6	3,8%	-1,4%	-2,4%	-1,49
35-36	INDUSTRIES DE PRODUCTION ET DE DISTRIBUTION D'ÉLECTRICITÉ, DE GAZ ET D'EAU	736,6	98,7	104,3	108,4	109,2	99,9	100,4	105,3	99,4	104,2	96,0	105,2	105,4	106,4	1,0%	7,8%	5,0%	0,37
37-39	INDUSTRIES ENVIRONNEMENTALES	79,3	97,2	109,0	101,5	103,4	100,1	100,6	105,4	94,2	106,0	104,6	103,7	95,1	100,9	6,0%	3,7%	2,8%	0,02
	TOTAL INDUSTRIE	10 000	96,5	97,3	100,6	109,7	100,7	96,7	99,7	96,3	93,2	96,6	95,7	92,0	94,0	2,3%	-2,5%	-3,1%	-3,08
	TOTAL INDUSTRIE HORS INDUSTRIES EXTRACTIVES	7 022	96,2	98,4	102,6	112,0	101,0	99,2	103,2	97,2	92,5	95,6	95,8	92,7	95,9	3,5%	-0,3%	-1,6%	-1,10



INSTITUT NATIONAL DE LA STATISTIQUE
01 BPV 55 Abidjan Tel: 20 21 28 30 / Fax: 20 33 56 68

**INDICE HARMONISE DE LA PRODUCTION
INDUSTRIELLE (IHPI) RENOVE
PAR DIVISIONS REGROUPEES**



République de Côte d'Ivoire
Union - Discipline - Travail

MOIS : SEPTEMBRE 2020

ANNEE DE BASE 2015 ET REFERENCE 2019

CODE DIV. REGR.	LIBELLE DIVISIONS REGROUPEES NAEMA REV1	Pondération	Sept 2019	Oct 2019	Nov 2019	Dec 2019	Janv 2020	Fev 2020	Mars 2020	Avril 2020	Mai 2020	Juin 2020	Juillet 2020	Août 2020	Sept 2020	Var Sept 2020/ Août 2020	Var Sept 2020/ Sept 2019	Var année 9 prem. mois 2020	Contribution à la croissance des 9 prem. mois 2020
05-09	INDUSTRIES EXTRACTIVES	2 978,4	97,2	94,8	95,9	104,3	100,0	90,8	91,6	94,1	94,9	98,9	95,3	90,2	89,7	-0,6%	-7,7%	-6,6%	-1,96
10-12	INDUSTRIES AGRO-ALIMENTAIRES	2 451,3	84,1	87,0	111,8	119,4	105,7	101,9	102,3	93,5	92,8	89,5	88,3	84,0	77,5	-7,6%	-7,8%	-5,3%	-1,29
13-14	INDUSTRIES TEXTILES ET D'HABILLEMENT	246,8	134,3	98,5	102,6	102,6	84,6	88,6	97,0	76,5	80,5	71,2	99,4	100,2	113,6	13,3%	-15,5%	-9,5%	-0,23
15	INDUSTRIE DE CUIR, D'ARTICLES DE VOYAGE ET DE CHAUSSURES	68,2	159,9	100,3	168,2	120,9	95,8	77,3	78,6	94,6	70,8	77,3	115,0	91,5	98,0	7,1%	-38,7%	-1,4%	-0,01
16	INDUSTRIES DU BOIS	171,2	134,1	133,4	101,1	106,3	111,9	62,6	55,8	99,3	98,4	129,2	96,4	95,2	126,1	32,5%	-6,0%	1,8%	0,03
17-18	INDUSTRIES DU PAPIER ET DU CARTON, IMPRIMERIE ET REPRODUCTION D'ENREGISTREMENT	184,9	95,4	109,8	108,1	95,0	111,8	94,2	80,8	87,9	73,7	113,6	87,7	85,8	101,6	18,5%	6,5%	-5,6%	-0,10
19	INDUSTRIES DE TRANSFORMATION DE PRODUITS PETROLIERS	425,3	90,9	99,4	111,1	103,6	114,5	79,8	107,4	93,1	87,5	90,1	92,4	81,1	103,2	27,3%	13,5%	-4,2%	-0,18
20-22	INDUSTRIES CHIMIQUES, PHARMACEUTIQUES, DU CAOUTCHOUC ET DU PLASTIQUE	1 665,5	101,6	101,0	86,1	103,1	94,1	107,3	112,7	106,9	90,2	105,3	103,0	107,0	116,0	8,4%	14,2%	3,6%	0,60
23	INDUSTRIE DE MATÉRIEAUX MINÉRAUX	301,8	94,0	103,6	93,9	99,4	74,4	81,1	81,2	88,0	83,9	91,1	92,9	102,6	101,6	-1,0%	8,1%	-11,8%	-0,36
24-25	INDUSTRIES MÉTALLIQUES	216,5	89,3	122,9	112,9	91,0	136,9	136,8	137,1	130,7	146,1	144,9	139,9	69,0	73,7	6,8%	-17,6%	27,7%	0,60
26-28	INDUSTRIES ÉLECTRONIQUES, INFORMATIQUES, ÉLECTRIQUES ET DE MACHINES	14,9	92,7	125,0	100,3	114,2	85,5	113,4	117,6	186,5	106,9	99,5	126,4	103,2	116,5	12,9%	25,6%	22,6%	0,03
29-30	INDUSTRIE AUTOMOBILES ET DE MATÉRIELS DE TRANSPORTS	52,9	77,6	75,1	32,9	77,4	83,0	47,7	45,7	59,6	146,7	37,6	47,0	50,9	33,5	-34,2%	-56,8%	-45,6%	-0,24
31-33	AUTRES INDUSTRIES MANUFACTURIÈRES	406,4	106,3	106,7	92,7	158,3	93,6	95,6	104,0	88,5	69,3	76,0	79,2	83,8	85,3	1,9%	-19,7%	-8,0%	-0,32
35-36	INDUSTRIES DE PRODUCTION ET DE DISTRIBUTION D'ÉLECTRICITÉ, DE GAZ ET D'EAU	736,6	98,7	104,3	108,4	109,2	99,9	100,4	105,3	99,4	104,2	96,0	105,2	105,4	106,4	1,0%	7,8%	5,0%	0,37
37-38	INDUSTRIES ENVIRONNEMENTALES	79,3	97,2	109,0	101,5	103,4	100,1	100,6	105,4	94,2	106,0	104,6	103,7	95,1	100,9	6,0%	3,7%	2,8%	0,02
	TOTAL INDUSTRIE	10 000	96,5	97,3	100,6	109,7	100,7	96,7	99,7	96,3	93,2	96,6	95,7	92,0	94,0	2,3%	-2,5%	-3,1%	-3,08



INSTITUT NATIONAL DE LA STATISTIQUE
01 BPV 55 Abidjan Tel: 20 21 28 30 / Fax: 20 33 56 68

INDICE HARMONISE DE LA PRODUCTION INDUSTRIELLE (IHP) RENOVE



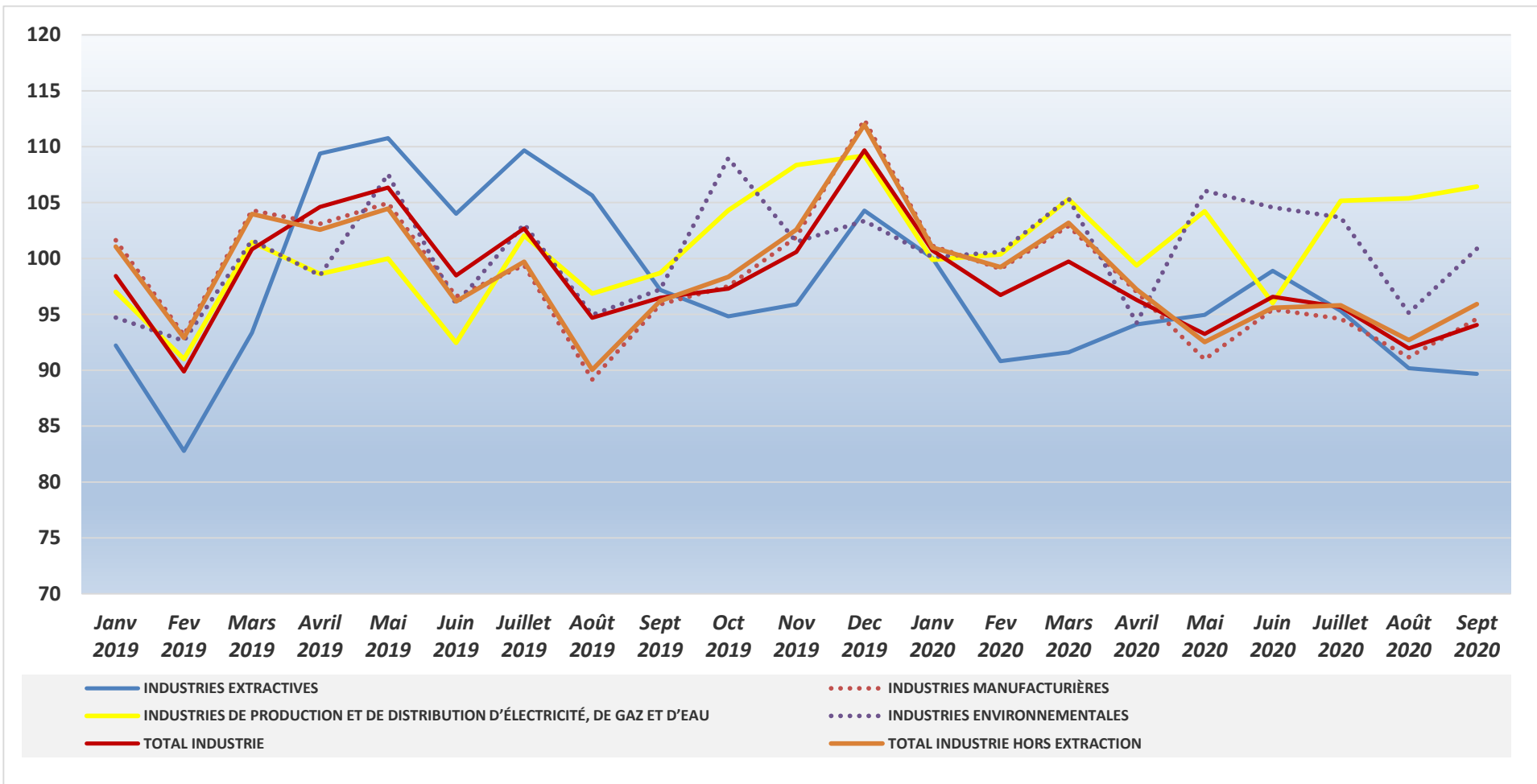
République de Côte d'Ivoire
Union - Discipline - Travail

MOIS : SEPTEMBRE 2020

ANNEE DE BASE 2015 ET REFERENCE 2019

CODE DIVISION	LIBELLE DIVISIONS NAEMA REV1	Pondération	Sept 2019	Oct 2019	Nov 2019	Dec 2019	Janv 2020	Fev 2020	Mars 2020	Avril 2020	Mai 2020	Juin 2020	Juillet 2020	Août 2020	Sept 2020	Var Sept 2020/ Août 2020	Var Sept 2020/ Sept 2019	Var année 9 prem. mois 2020	Contribution à la croissance des 9 prem. mois 2020
06	EXTRACTION D'HYDROCARBURES	2 073,6	91,4	91,6	90,3	96,1	92,8	80,1	79,5	88,7	95,9	87,3	89,6	89,9	86,3	-4,0%	-5,5%	-14,3%	-2,97
07	EXTRACTION DE MINERAIS MÉTALLIQUES	801,7	109,6	100,8	108,0	126,5	120,4	118,8	122,0	109,1	97,3	132,3	113,7	92,0	100,0	8,7%	-8,8%	16,3%	1,31
08	AUTRES ACTIVITÉS EXTRACTIVES	51,2	150,2	132,3	131,6	83,0	79,4	83,6	96,7	85,9	81,0	82,9	73,5	103,1	98,1	-4,8%	-34,7%	-8,1%	-0,04
09	ACTIVITÉS DE SOUTIEN AUX INDUSTRIES EXTRACTIVES	52,0	85,0	92,3	95,2	108,3	97,3	95,5	102,7	87,8	34,9	61,1	61,5	60,2	54,7	-9,0%	-35,6%	-27,5%	-0,14
10	FABRICATION DE PRODUITS ALIMENTAIRES	2 154,1	87,3	87,7	112,4	110,3	103,1	101,1	101,5	95,6	91,8	88,7	86,5	82,2	76,4	-7,1%	-12,5%	-7,0%	-1,52
11	FABRICATION DE BOISSONS	263,5	58,3	79,9	106,8	194,3	126,7	107,7	105,5	73,3	98,5	90,5	99,8	97,3	89,7	-7,9%	53,9%	8,5%	0,22
12	FABRICATION DE PRODUITS A BASE DE TABAC	33,7	83,0	95,9	112,5	113,4	106,1	104,7	131,2	118,6	110,6	129,3	113,0	89,8	57,9	-35,5%	-30,2%	9,5%	0,03
13	ACTIVITES DE FABRICATION DE TEXTILES	134,6	116,0	117,4	103,9	83,5	96,0	101,6	112,5	83,9	84,5	66,6	103,5	97,2	114,9	18,3%	-0,9%	-3,9%	-0,05
14	FABRICATION D'ARTICLES D'HABILLEMENT	112,2	156,3	75,9	100,9	125,5	70,8	72,9	78,3	67,5	75,6	76,7	94,5	103,9	111,9	7,7%	-28,4%	-16,2%	-0,18
15	TRAVAIL DU CUIR; FABRICATION D'ARTICLES DE VOYAGE ET DE CHAUSSURES	68,2	159,9	100,3	168,2	120,9	95,8	77,3	78,6	94,6	70,8	77,3	115,0	91,5	98,0	7,1%	-38,7%	-1,4%	-0,01
16	TRAVAIL DU BOIS ET FABRICATION D'ARTICLES EN BOIS HORS MEUBLES	171,2	134,1	133,4	101,1	106,3	111,9	62,6	55,8	99,3	98,4	129,2	96,4	95,2	126,1	32,5%	-6,0%	1,8%	0,03
17	FABRICATION DU PAPIER ET DU CARTON	81,0	88,6	100,7	96,2	84,2	104,0	90,2	98,3	94,3	80,0	96,2	91,5	92,8	99,0	6,7%	11,7%	-7,9%	-0,06
18	IMPRIMERIE ET REPRODUCTION D'ENREGISTREMENTS	103,9	100,8	116,9	117,4	103,4	117,8	97,4	67,1	82,8	68,8	127,3	84,8	80,3	103,7	29,2%	2,9%	-3,8%	-0,04
19	RAFFINAGE PÉTROLIER, COKEFACTION	425,3	90,9	99,4	111,1	103,6	114,5	79,8	107,4	93,1	87,5	90,1	92,4	81,1	103,2	27,3%	13,5%	-4,2%	-0,18
20	FABRICATION DE PRODUITS CHIMIQUES	321,3	96,5	98,1	108,4	119,5	98,3	105,9	115,7	98,0	83,1	106,7	105,3	92,4	101,2	9,5%	4,9%	3,7%	0,12
21	FABRICATION DE PRODUITS PHARMACEUTIQUES	37,6	131,2	108,4	127,4	130,5	101,6	117,2	139,1	146,2	148,4	128,6	166,1	150,2	208,0	38,5%	58,6%	56,6%	0,21
22	TRAVAIL DU CAOUTCHOUC ET DU PLASTIQUE	1 306,7	102,0	101,5	79,5	98,2	92,9	107,4	111,2	107,9	90,3	104,3	100,6	109,3	117,0	7,0%	14,7%	2,2%	0,28
23	FABRICATION DE MATERIAUX MINERAUX	301,8	94,0	103,6	93,9	99,4	74,4	81,1	81,2	88,0	83,9	91,1	92,9	102,6	101,6	-1,0%	8,1%	-11,8%	-0,36
24	MÉTALLURGIE	152,0	86,8	133,0	127,8	85,3	157,6	149,7	150,3	137,7	159,7	156,8	141,0	56,1	55,8	-0,6%	-35,7%	36,4%	0,55
25	FABRICATION D'OUVRAGES EN MÉTAUX	64,5	95,3	98,9	77,5	104,3	88,1	106,4	106,0	114,4	113,9	116,9	137,4	99,2	115,7	16,7%	21,4%	8,6%	0,06
27	FABRICATION D'EQUIPEMENTS ELECTRIQUES	14,9	92,7	125,0	100,3	114,2	85,5	113,4	117,6	186,5	106,9	99,5	126,4	103,2	116,5	12,9%	25,6%	22,6%	0,03
29	CONSTRUCTION DE VÉHICULES AUTOMOBILES	46,3	88,7	65,5	18,9	41,2	82,7	43,8	43,8	55,9	159,1	39,5	46,4	58,0	38,3	-34,0%	-56,8%	-47,2%	-0,22
30	FABRICATION D'AUTRES MATÉRIELS DE TRANSPORT	6,7	0,4	142,1	130,8	328,8	85,3	75,2	59,1	85,3	60,7	25,1	51,5	1,6	0,2	-87,4%	-42,1%	-25,8%	-0,02
31	FABRICATION DE MEUBLES ET MATELAS	120,9	88,7	106,4	121,1	211,0	103,4	83,7	115,2	83,3	84,9	102,5	106,7	98,9	88,0	-11,0%	-0,8%	13,8%	0,17
32	AUTRES INDUSTRIES MANUFACTURIERES	82,2	123,2	108,1	107,5	169,3	80,8	70,8	69,5	59,2	68,3	62,0	88,8	131,8	120,5	-8,6%	-2,2%	-7,8%	-0,06
33	REPARATION ET INSTALLATION DE MACHINES ET D'EQUIPEMENTS PROFESSIONNELS	203,4	110,0	106,3	69,8	122,5	92,9	112,7	111,3	103,4	60,4	66,0	58,9	55,4	69,5	25,6%	-36,8%	-19,0%	-0,39
35	PRODUCTION ET DISTRIBUTION D'ÉLECTRICITÉ ET DE GAZ,	632,5	98,7	105,0	109,9	110,4	99,6	100,8	105,8	99,9	105,3	96,1	105,6	105,5	106,9	1,3%	8,3%	5,8%	0,37
36	CAPTAGE, TRAITEMENT ET DISTRIBUTION D'EAU	104,1	98,6	100,1	99,0	101,8	101,7	98,0	102,5	96,4	97,8	95,6	102,5	104,4	103,4	-0,9%	4,9%	0,3%	0,00
37	COLLECTE ET TRAITEMENT DES EAUX USEES	6,3	70,8	97,3	108,7	111,0	102,7	98,6	106,9	93,3	97,4	101,4	112,1	84,4	67,7	-19,8%	-4,4%	-2,1%	0,00
38	COLLECTE, TRAITEMENT ET ELIMINATION DES DECHETS; RECUPERATION	73,0	99,5	110,0	100,9	102,7	99,9	100,8	105,3	94,3	106,8	104,8	103,0	96,0	103,7	8,0%	4,2%	3,2%	0,02
	TOTAL INDUSTRIE	10 000	96,5	97,3	100,6	109,7	100,7	96,7	99,7	96,3	93,2	96,6	95,7	92,0	94,0	2,3%	-2,5%	-3,1%	-3,08

Graphique: Evolution des Indices hamonisés de production industrielle (IHPI) par type d'Industrie de Janvier 2019 à Septembre 2020



Analyse des évolutions des IHPI renovés du mois de Septembre 2020 :

A fin **Septembre 2020**, l'**Indice Harmonisé de Production Industrielle (IHPI)** renové conformément aux nouvelles recommandations internationales, de la Côte d'Ivoire se situe à **94,0** points contre 96,5 points atteints en Septembre 2019, affichant ainsi un repli de **2,5% en glissement mensuel**.

La production industrielle en volume du pays, enregistre une baisse de **3,1%** au cours des neuf (9) premiers mois de l'année 2020 comparativement à la même période de l'année 2019. Cette situation provient de la contreperformance des "**Industries extractives**" (-6,6%) et des "**Industries manufacturières**" (-2,4%) avec des contributions respectives de -1,96 et -1,49 point, en dépit de la bonne tenue des activités des "**Industries de production et de distribution d'électricité, de gaz et d'eau**" (5,0%), qui n'ont contribué qu'à hauteur de 0,37 point de croissance à l'évolution de la production industrielle constatée au cours de la période indiquée.

La baisse de production des "**Industries extractives**" est imputable à la chute de l'**Extraction d'hydrocarbures** (-14,3%) malgré le dynamisme des activités d'**Extraction de minerais métalliques** (16,3%); alors que celle des "**Industries manufacturières**" résulte essentiellement du recul des activités de production dans la "**Fabrication de produits alimentaires**" (-7,0%), la "**Reparation et installation de machines et d'équipements professionnels**" (-19,0%) la "**Fabrication des matériaux minéraux**" (-11,8%).

En outre, certaines activités manufacturières telles que la "**Métallurgie**" (36,4%), la "**Fabrication de boissons**" (8,5%) "**Fabrication de produits pharmaceutiques**" (56,6%) et la "**Fabrication de meubles et matelas**" (13,8%) ont affiché un dynamisme au cours de la même période.

Quant aux "**Industries hors extraction**" de la Côte d'Ivoire, elles affichent également une baisse de **1,6%** du volume de leur production, au cours des neuf (9) premiers mois de l'année 2020 par rapport à la même période de l'année précédente.

NB: Cette publication de l'IHPI est provisoire (taux de réponse pondéré: 86.6%), elle est susceptible d'être révisée.

date de parution: 22/12/2020

Réalisée par la Sous Direction des statistiques industrielles/ Direction des Statistiques des Entreprises et de la Conjoncture Economique/ Institut National de la Statistique (INS)