



INSTITUT NATIONAL DE LA STATISTIQUE
01. BPV 55 Abidjan Tel: 20 21 28 30 / Fax: 20 33 56 68

INDICE DE PRIX DE PRODUCTION (IPPI) PAR TYPE D'INDUSTRIES



République de Côte d'Ivoire
Union - Discipline - Travail

MOIS : SEPTEMBRE 2020

ANNEE DE BASE 2015 ET REFERENCE 2019

CODE TYPE D'IND.	LIBELLE TYPE D'INDUSTRIES NAEMA REV1	Pondération	Sept 2019	Oct 2019	Nov 2019	Dec 2019	Janv 2020	Fev 2020	Mars 2020	Avril 2020	Mai 2020	Juin 2020	Juillet 2020	Août 2020	Sept 2020	Var Sept 2020/ Août 2020	Var Sept 2020/ Sept 2019	Var année 9 prem. mois 2020	Contribution à la croissance des 9 prem. mois 2020
05-09	INDUSTRIES EXTRACTIVES	2 978,4	101,6	102,9	100,0	103,7	100,4	95,3	74,7	67,0	70,5	84,4	90,8	93,4	91,3	-2,25%	-10,16%	-14,06%	-4,19
10-33	INDUSTRIES MANUFACTURIÈRES	6 205,7	99,1	99,8	101,2	100,9	101,1	102,6	101,6	99,0	97,4	97,4	98,6	99,4	99,0	-0,39%	-0,15%	-0,22%	-0,14
35-36	INDUSTRIES DE PRODUCTION ET DE DISTRIBUTION D'ÉLECTRICITÉ, DE GAZ ET D'EAU	736,6	100,0	100,0	100,0	100,0	100,0	100,0	100,0	100,0	100,0	100,0	100,0	100,0	100,0	0,00%	0,00%	0,00%	0,00
37-39	INDUSTRIES ENVIRONNEMENTALES	79,3	100,0	100,0	100,0	100,0	100,0	100,0	100,0	100,0	100,0	100,0	100,0	100,0	100,0	0,00%	0,00%	0,00%	0,00
	TOTAL INDUSTRIE	10 000	99,9	100,8	100,7	101,6	100,8	100,2	93,5	89,6	89,6	93,7	96,4	97,6	96,8	-0,88%	-3,16%	-4,31%	-4,31
	TOTAL INDUSTRIE HORS EXTRACTION	7 022	99,2	99,9	101,0	100,8	101,0	102,3	101,4	99,1	97,7	97,7	98,8	99,4	99,1	-0,34%	-0,13%	-0,20%	-0,14



INSTITUT NATIONAL DE LA STATISTIQUE
01 BPV 55 Abidjan Tel: 20 21 28 30 / Fax: 20 33 56 68

**INDICE DE PRIX DE PRODUCTION DANS
L'INDUSTRIE (IPPI)
PAR DIVISIONS REGROUPEES**



République de Côte d'Ivoire
Union - Discipline - Travail

MOIS : SEPTEMBRE 2020

ANNEE DE BASE 2015 ET REFERENCE 2019

CODE DIV. REGR.	LIBELLE DIVISIONS REGROUPEES NAEMA REV1	Pondération	Sept 2019	Oct 2019	Nov 2019	Dec 2019	Janv 2020	Fev 2020	Mars 2020	Avril 2020	Mai 2020	Juin 2020	Juillet 2020	Août 2020	Sept 2020	Var Sept 2020/Août 2020	Var Sept 2020/Sept 2019	Var année 9 prem. mois 2020	Contribution à la croissance des 9 prem. mois 2020
05-09	INDUSTRIES EXTRACTIVES	2 978,4	101,6	102,9	100,0	103,7	100,4	95,3	74,7	67,0	70,5	84,4	90,8	93,4	91,3	-2,25%	-10,16%	-14,06%	-4,19
10-12	INDUSTRIES AGRO-ALIMENTAIRES	2 451,3	99,4	100,4	101,5	103,3	105,9	109,0	108,4	105,9	104,4	102,7	105,1	105,9	107,1	1,18%	7,77%	6,65%	1,63
13-14	INDUSTRIES TEXTILES ET D'HABILLEMENT	246,8	97,0	100,0	99,8	100,9	100,0	100,0	98,0	99,1	96,4	95,5	95,9	98,3	100,3	2,08%	3,38%	-1,74%	-0,04
15	INDUSTRIE DE CUIR, D'ARTICLES DE VOYAGE ET DE CHAUSSURES	68,2	100,0	100,0	100,0	100,0	100,0	100,0	100,0	100,0	100,0	100,0	100,0	100,0	100,0	0,00%	0,00%	0,00%	0,00
16	INDUSTRIES DU BOIS	171,2	98,1	97,2	96,7	100,6	91,6	99,4	99,2	110,9	93,0	110,3	99,3	105,9	88,9	-16,06%	-9,39%	-0,79%	-0,01
17-18	INDUSTRIES DU PAPIER ET DU CARTON, IMPRIMERIE ET REPRODUCTION D'ENREGISTREMENT	184,9	91,1	95,5	116,4	94,8	87,2	95,4	116,6	101,0	97,4	97,7	101,7	101,8	92,9	-8,73%	2,08%	-0,18%	0,00
19	INDUSTRIES DE TRANSFORMATION DE PRODUITS PETROLIERS	425,3	97,8	99,5	109,3	101,3	101,4	98,4	82,1	60,6	55,6	57,2	66,0	68,2	67,2	-1,41%	-31,29%	-26,21%	-1,11
20-22	INDUSTRIES CHIMIQUES, PHARMACEUTIQUES, DU CAOUTCHOUC ET DU PLASTIQUE	1 665,5	99,8	99,8	99,7	100,0	100,2	99,9	99,4	99,4	99,6	99,7	99,0	99,3	98,7	-0,57%	-1,06%	-0,60%	-0,10
23	INDUSTRIE DE MATÉRIAUX MINÉRAUX	301,8	100,4	99,6	92,5	92,2	91,3	91,3	91,3	91,3	91,0	90,7	91,0	91,0	90,8	-0,13%	-9,55%	-10,49%	-0,32
24-25	INDUSTRIES MÉTALLIQUES	216,5	100,0	100,0	99,8	99,8	92,0	92,0	92,0	92,0	92,0	92,0	92,0	92,0	92,0	0,00%	-8,06%	-8,06%	-0,17
26-28	INDUSTRIES ÉLECTRONIQUES, INFORMATIQUES, ÉLECTRIQUES ET DE MACHINES	14,9	100,0	100,0	100,0	100,0	100,0	100,0	100,0	100,0	100,0	100,0	100,0	100,0	100,0	0,00%	0,00%	0,00%	0,00
29-30	INDUSTRIE AUTOMOBILES ET DE MATÉRIELS DE TRANSPORTS	52,9	100,0	100,0	100,0	100,0	100,0	100,0	100,0	100,0	100,0	100,0	100,0	100,0	100,0	0,00%	0,00%	0,00%	0,00
31-33	AUTRES INDUSTRIES MANUFACTURIÈRES	406,4	100,0	100,0	100,0	100,0	100,0	100,0	100,0	100,0	100,0	100,0	100,0	100,0	100,0	0,00%	0,00%	0,00%	0,00
35-36	INDUSTRIES DE PRODUCTION ET DE DISTRIBUTION D'ÉLECTRICITÉ, DE GAZ ET D'EAU	736,6	100,0	100,0	100,0	100,0	100,0	100,0	100,0	100,0	100,0	100,0	100,0	100,0	100,0	0,00%	0,00%	0,00%	0,00
37-38	INDUSTRIES ENVIRONNEMENTALES	79,3	100,0	100,0	100,0	100,0	100,0	100,0	100,0	100,0	100,0	100,0	100,0	100,0	100,0	0,00%	0,00%	0,00%	0,00
	TOTAL INDUSTRIE	10 000	99,9	100,8	100,7	101,6	100,8	100,2	93,5	89,6	89,6	93,7	96,4	97,6	96,8	-0,88%	-3,16%	-4,31%	-4,31



INSTITUT NATIONAL DE LA STATISTIQUE
01 BPV 55 Abidjan Tel: 20 21 28 30 / Fax: 20 33 56 68

INDICE DE PRIX DE PRODUCTION DANS L'INDUSTRIE (IPPI) PAR DIVISION



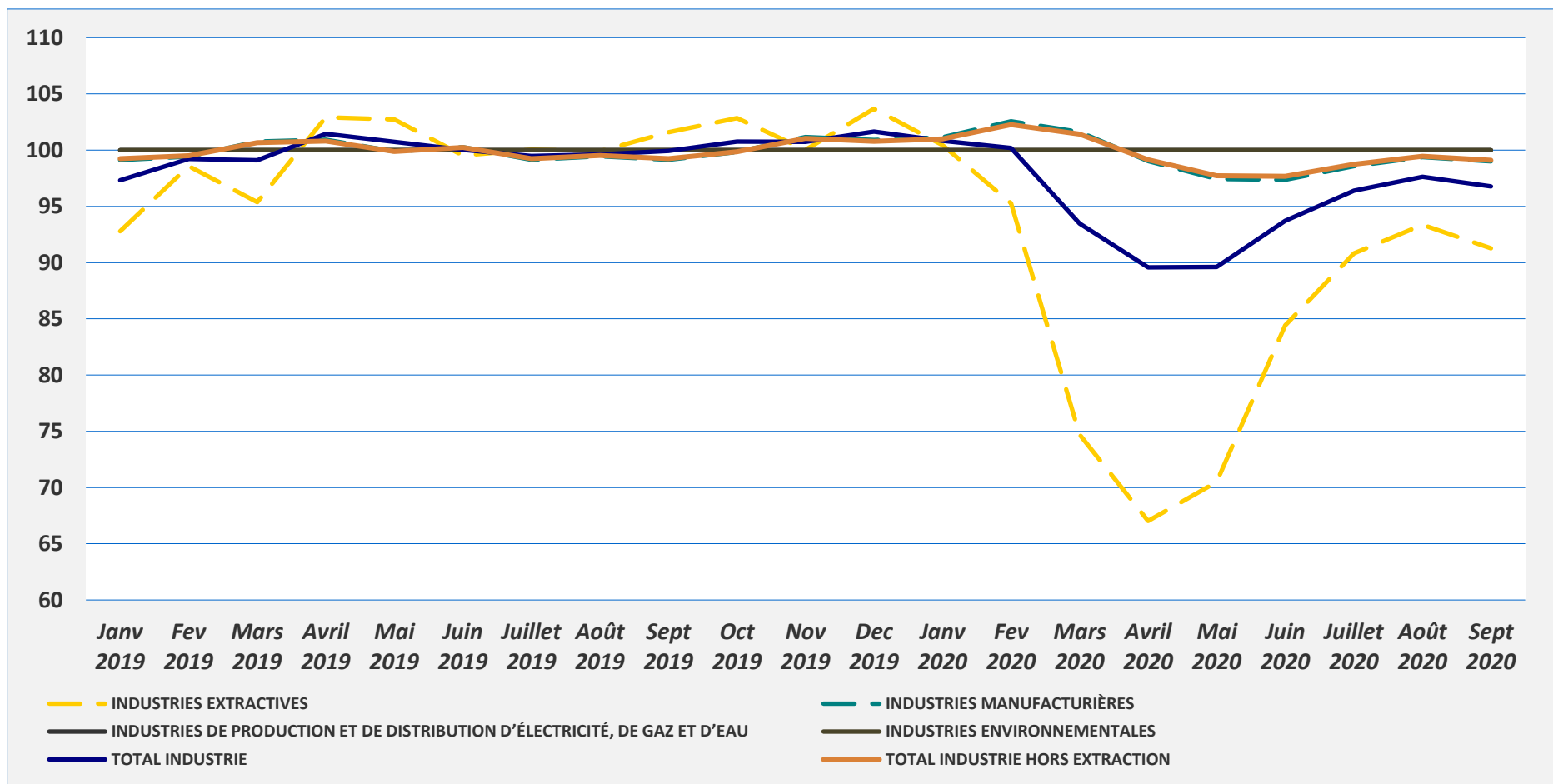
République de Côte d'Ivoire
Union - Discipline - Travail

MOIS : SEPTEMBRE 2020

ANNEE DE BASE 2015 ET REFERENCE 2019

CODE DIVISION	LIBELLE DIVISIONS NAEMA REV1	Pondération	Sept 2019	Oct 2019	Nov 2019	Dec 2019	Janv 2020	Fev 2020	Mars 2020	Avril 2020	Mai 2020	Juin 2020	Juillet 2020	Août 2020	Sept 2020	Var Sept 2020/ Août 2020	Var Sept 2020/ Sept 2019	Var année 9 prem. mois 2020	Contribution à la croissance des 9 prem. mois 2020	
06	EXTRACTION D'HYDROCARBURES	2 073,6	100,1	100,4	98,7	102,9	96,5	88,3	58,8	45,6	49,5	67,9	74,7	75,8	73,7	-2,72%	-26,39%	-29,75%	-6,17	
07	EXTRACTION DE MINERAIS MÉTALLIQUES	801,7	105,5	109,5	103,4	106,2	109,6	111,6	111,4	116,9	119,7	121,1	127,4	134,2	131,7	-1,83%	24,79%	23,02%	1,85	
08	AUTRES ACTIVITÉS EXTRACTIVES	51,2	100,0	100,0	100,0	100,0	100,0	100,0	100,0	100,0	100,0	100,0	100,0	100,0	100,0	0,00%	0,00%	0,00%	0,00	
09	ACTIVITÉS DE SOUTIEN AUX INDUSTRIES EXTRACTIVES	52,0	100,0	100,0	100,0	100,0	118,4	118,4	118,4	118,4	118,4	161,2	159,2	159,2	159,2	0,00%	59,19%	36,74%	0,19	
10	FABRICATION DE PRODUITS ALIMENTAIRES	2 154,1	99,3	100,5	101,7	103,8	106,6	110,2	109,7	106,7	105,0	103,1	105,9	106,7	108,1	1,33%	8,87%	7,61%	1,64	
11	FABRICATION DE BOISSONS	263,5	99,9	99,9	99,9	99,9	99,9	99,9	99,9	99,9	99,9	99,9	99,9	99,9	99,9	0,00%	0,00%	-0,19%	0,00	
12	FABRICATION DE PRODUITS A BASE DE TABAC	33,7	99,7	99,7	99,7	99,7	106,4	100,6	93,3	100,9	98,6	98,9	98,9	98,9	98,9	0,00%	-0,84%	-0,63%	0,00	
13	ACTIVITES DE FABRICATION DE TEXTILES	134,6	94,6	100,1	99,3	101,5	99,8	99,7	96,1	98,1	93,2	91,4	92,3	97,1	100,9	3,86%	6,64%	-3,40%	-0,05	
14	FABRICATION D'ARTICLES D'HABILLEMENT	112,2	99,9	99,9	100,3	100,3	100,3	100,3	100,3	100,3	100,3	100,3	100,3	99,6	99,6	0,00%	-0,32%	0,25%	0,00	
15	TRAVAIL DU CUIR; FABRICATION D'ARTICLES DE VOYAGE ET DE CHAUSSURES	68,2	100,0	100,0	100,0	100,0	100,0	100,0	100,0	100,0	100,0	100,0	100,0	100,0	100,0	0,00%	0,00%	0,00%	0,00	
16	TRAVAIL DU BOIS ET FABRICATION D'ARTICLES EN BOIS HORS MEUBLES	171,2	98,1	97,2	96,7	100,6	91,6	99,4	99,2	110,9	93,0	110,3	99,3	105,9	88,9	-16,06%	-9,39%	-0,79%	-0,01	
17	FABRICATION DU PAPIER ET DU CARTON	81,0	97,5	96,8	109,9	92,7	87,8	102,8	104,7	101,3	98,0	90,0	104,3	87,8	91,6	4,33%	-6,03%	-3,59%	-0,03	
18	IMPRIMERIE ET REPRODUCTION D'ENREGISTREMENTS	103,9	86,0	94,5	121,4	96,4	86,7	89,6	125,9	100,7	97,0	103,7	99,6	112,8	94,0	-16,66%	9,24%	2,51%	0,03	
19	RAFFINAGE PÉTROLIER, COKEFACTION	425,3	97,8	99,5	109,3	101,3	101,4	98,4	82,1	60,6	55,6	57,2	66,0	68,2	67,2	-1,41%	-31,29%	-26,21%	-1,11	
20	FABRICATION DE PRODUITS CHIMIQUES	321,3	98,6	98,8	98,6	99,0	98,4	98,3	98,0	96,7	96,7	96,7	96,9	97,6	98,5	0,92%	-0,10%	-2,85%	-0,09	
21	FABRICATION DE PRODUITS PHARMACEUTIQUES	37,6	100,0	100,0	100,0	100,0	100,0	100,0	100,0	100,0	100,0	100,0	100,0	100,0	100,0	0,00%	0,00%	0,00%	0,00	
22	TRAVAIL DU CAOUTCHOUC ET DU PLASTIQUE	1 306,7	100,1	100,0	100,0	100,2	100,6	100,3	99,7	100,0	100,2	100,5	99,5	99,7	98,7	-0,95%	-1,32%	-0,07%	-0,01	
23	FABRICATION DE MATERIAUX MINERAUX	301,8	100,4	99,6	92,5	92,2	91,3	91,3	91,3	91,3	91,0	90,7	91,0	91,0	90,8	-0,13%	-9,55%	-10,49%	-0,32	
24	MÉTALLURGIE	152,0	100,1	100,1	99,7	99,7	88,6	88,6	88,6	88,6	88,6	88,6	88,6	88,6	88,6	0,00%	-11,48%	-11,48%	-0,17	
25	FABRICATION D'OUVRAGES EN MÉTAUX	64,5	100,0	100,0	100,0	100,0	100,0	100,0	100,0	100,0	100,0	100,0	100,0	100,0	100,0	0,00%	0,00%	0,00%	0,00	
27	FABRICATION D'EQUIPEMENTS ELECTRIQUES	14,9	100,0	100,0	100,0	100,0	100,0	100,0	100,0	100,0	100,0	100,0	100,0	100,0	100,0	0,00%	0,00%	0,00%	0,00	
29	CONSTRUCTION DE VÉHICULES AUTOMOBILES	46,3	100,0	100,0	100,0	100,0	100,0	100,0	100,0	100,0	100,0	100,0	100,0	100,0	100,0	0,00%	0,00%	0,00%	0,00	
30	FABRICATION D'AUTRES MATÉRIELS DE TRANSPORT	6,7	100,0	100,0	100,0	100,0	100,0	100,0	100,0	100,0	100,0	100,0	100,0	100,0	100,0	0,00%	0,00%	0,00%	0,00	
31	FABRICATION DE MEUBLES ET MATÉLAS	120,9	100,0	100,0	100,0	100,0	100,0	100,0	100,0	100,0	100,0	100,0	100,0	100,0	100,0	0,00%	0,00%	0,00%	0,00	
32	AUTRES INDUSTRIES MANUFACTURIÈRES	82,2	100,0	100,0	100,0	100,0	100,0	100,0	100,0	100,0	100,0	100,0	100,0	100,0	100,0	0,00%	0,00%	0,00%	0,00	
33	REPARATION ET INSTALLATION DE MACHINES ET D'EQUIPEMENTS PROFESSIONNELS	203,4	100,0	100,0	100,0	100,0	100,0	100,0	100,0	100,0	100,0	100,0	100,0	100,0	100,0	0,00%	0,00%	0,00%	0,00	
35	PRODUCTION ET DISTRIBUTION D'ÉLECTRICITÉ ET DE GAZ,	632,5	100,0	100,0	100,0	100,0	100,0	100,0	100,0	100,0	100,0	100,0	100,0	100,0	100,0	0,00%	0,00%	0,00%	0,00	
36	CAPTAGE, TRAITEMENT ET DISTRIBUTION D'EAU	104,1	100,0	100,0	100,0	100,0	100,0	100,0	100,0	100,0	100,0	100,0	100,0	100,0	100,0	0,00%	0,00%	0,00%	0,00	
37	COLLECTE ET TRAITEMENT DES EAUX USEES	6,3	100,0	100,0	100,0	100,0	100,0	100,0	100,0	100,0	100,0	100,0	100,0	100,0	100,0	0,00%	0,00%	0,00%	0,00	
38	COLLECTE, TRAITEMENT ET ELIMINATION DES DECHETS; RECUPIERATION	73,0	100,0	100,0	100,0	100,0	100,0	100,0	100,0	100,0	100,0	100,0	100,0	100,0	100,0	0,00%	0,00%	0,00%	0,00	
TOTAL INDUSTRIE			10 000	99,9	100,8	100,7	101,6	100,8	100,2	93,5	89,6	89,6	93,7	96,4	97,6	96,8	-0,88%	-3,16%	-4,31%	-4,31

Graphique : Evolution des Indices de prix de production (IPPI) par type d'Industrie de Janvier 2019 à Septembre 2020



Analyse des évolutions des IPPI du mois de Septembre 2020 :

A fin **Septembre 2020**, l'**Indice de Prix de Production de l'Industrie (IPPI) de la Côte d'Ivoire** se situe à **96,8** points contre 99,9 points atteints en Août 2019, affichant ainsi un repli de 3,2% en glissement mensuel. Les prix de transaction des produits industriels pratiqués par les unités de production du pays se replient de **4,3%** au cours des neuf (9) premiers mois de l'année 2020, comparativement à la même période de l'année 2019.

Cette baisse des prix de production de l'Industrie, provient essentiellement du recul des prix des produits de l'**Extraction d'hydrocarbures** (-29,8%), du **Raffinage pétrolier** (-26,2%) et de la **Fabrication de matériaux minéraux** (-10,5%), en dépit du renchérissement des prix des produits issus de l'**Extraction de minerais métalliques** (23,0%) et de la **Fabrication des produits alimentaires** (7,6%).

Les prix départ usine des produits des branches d'activités "**Metallurgie**" (-11,5%), "**Fabrication de produits chimiques**" (-2,9%), "**Activités de fabrication de textiles**" (-3,4%) et "**Fabrication du papier et du carton**" (-3,6%) ont également contribué à cette chute des prix de production dans l'Industrie, constatée au cours des neuf (9) premiers mois de l'année 2020.

Par ailleurs, les prix de production pratiqués dans les secteurs "**Industries hors extraction**" et "**Industries manufacturières**" de la **Côte d'Ivoire** se sont légèrement contractés de 0,2% sur la période indiquée.

NB: Cette publication de l'IPPI est provisoire (taux de reponse pondéré: 90,9%), elle est susceptible d'être révisée.

date de parution: 22/12/2020

Réalisée par la Sous Direction des Statistiques Industrielles/ Direction des Statistiques des Entreprises et de la Conjoncture Economique (DSECE)/ Institut National de la Statistique (INS)