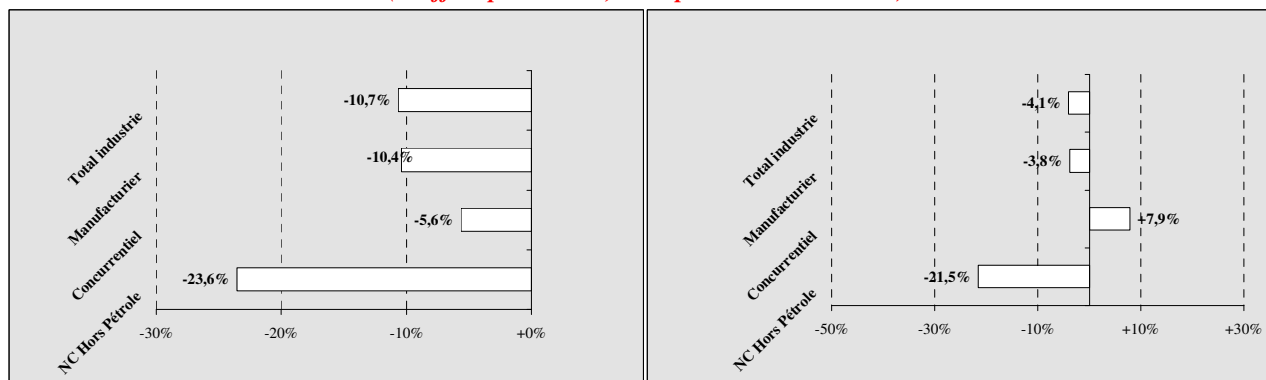


Mois de FÉVRIER 2010

(chiffres provisoires, susceptibles d'être révisés)



COMMENTAIRES

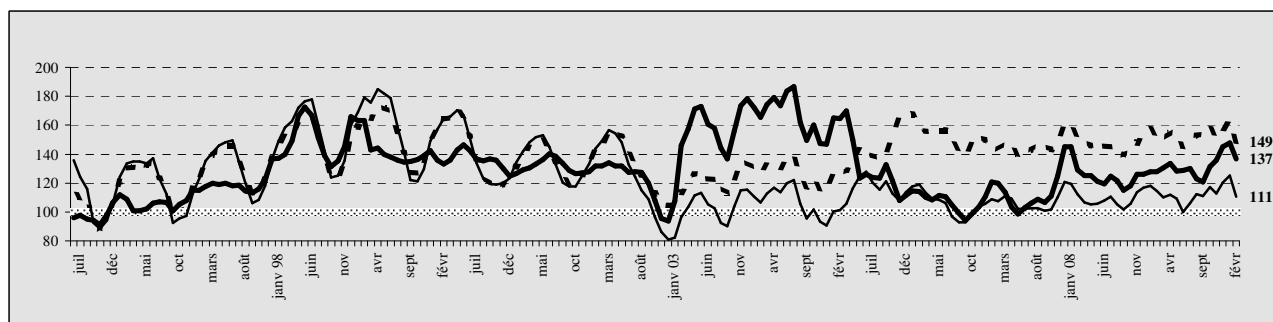
Au mois de février 2010, l'indice synthétique provisoire de la production industrielle s'établit à **140**, soit une baisse de **4,2%** par rapport à février 2009.

La tendance des deux premiers mois de 2010 se fixe à **-2,7%**. Hors extraction de pétrole et mines, cette tendance chute pour se situer à **-3%**.

Dans l'ensemble de l'industrie, en ce mois de février 2010, la production augmente dans l' "**agroalimentaire**" (+19,6%) poursuivant toujours sa progression, principalement dans les "boissons et glace alimentaire" et les "corps gras alimentaires"; le groupe "**textile, chaussures**" (+15,2%) croît. Les "**industries divers**" (+21%) progressent également en raison du regain des "produits de l'imprimerie et de l'édition". L' "**extraction de pétrole et mines**" se reprend (+1,8%).

En revanche, la production baisse dans les branches "**chimie**" (-37,4%) du fait des "produits dérivés du pétrole" et des "produits en caoutchouc" ainsi que dans l' "**énergie électrique, eau**" (-6,8%).

L'indicateur avancé des **BTP** quant à lui poursuit sa progression (+11,5%), en raison de la bonne tenue des "matériaux de construction".



Base 100 : du 4ème trim. 84 au 3è trim 85

Indices en glissement sur 3 mois (trimestre écoulé)

	juil 09	août 09	sept 09	oct 09	nov 09	déc 09	janv 10	févr 10
Total industrie	149	153	154	158	152	158	163	149
Manufacturier	106	112	111	117	113	120	125	111
Concurrentiel	130	123	121	131	136	145	148	137
N.C. hors pétrole	147	155	160	162	145	147	158	134

Indices en glissement sur 12 mois (année écoulée)

	juil 09	août 09	sept 09	oct 09	nov 09	déc 09	janv 10	févr 10
Total industrie	150	151	152	153	152	153	154	153
Manufacturier	111	111	112	112	111	112	113	112
Concurrentiel	127	127	128	128	129	131	133	133
N.C. hors pétrole	152	153	155	156	152	152	152	148