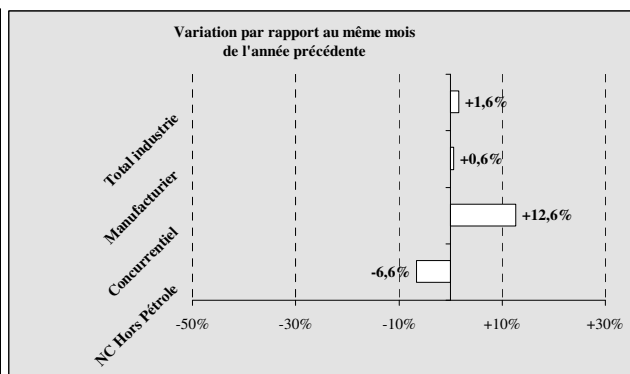
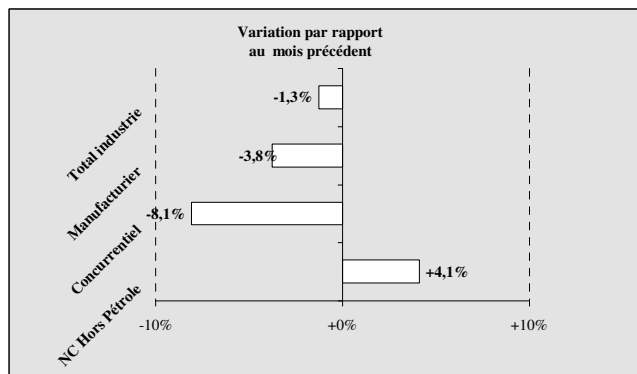


Mois de MAI 2008

(chiffres provisoires, susceptibles d'être révisés)



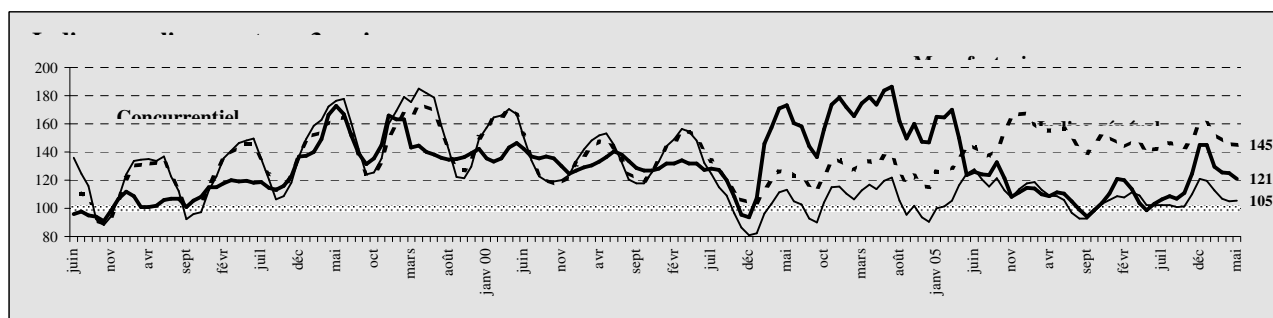
COMMENTAIRES

En mai 2008, l'indice synthétique provisoire de la production industrielle s'est établi à 144, soit une hausse de 1,6% par rapport à son niveau de mai 2007.

Compte tenu de l'évolution des quatre premiers mois 2008 (+3,4%), la tendance des cinq premiers mois 2008 se fixe à +3,1%.

Dans l'ensemble, en mai 2008, l'énergie électrique et eau (+4,3%) poursuit sa hausse tendancielle. L'extraction de pétrole et mines (+1,0%) se relève. Les industries diverses (+51,0%) maintiennent leur rythme de production grâce à la multiplication des titres et tirages. Cependant, les industries agroalimentaires (-1,8%) fléchissent sous l'effet des produits du travail des grains et farines et des corps gras alimentaires. La chimie (-6,0%) est à la traîne à cause du retrait des produits du raffinage de pétrole. Le groupe textile-chaussures (-8,7%) se contracte.

Avec la bonne tenue des matériaux de construction (+11,1%) liée en partie aux travaux de réfection des édifices publics, l'indicateur avancé des BTP (+51,4%) connaît une évolution record.



Base 100 : du 4ème trim. 84 au 3è trim 85

Indices en glissement sur 3 mois (trimestre écoulé)

	oct 07	nov 07	déc 07	janv 08	févr 08	mars 08	avr 08	mai 08
Total industrie	144	149	159	160	153	148	146	145
Manufacturier	102	110	121	119	113	107	105	105
Concurrentiel	111	125	145	145	129	125	125	121
N.C. hors pétrole	159	154	150	151	157	148	143	147

Indices en glissement sur 12 mois (année écoulée)

	oct 07	nov 07	déc 07	janv 08	févr 08	mars 08	avr 08	mai 08
Total industrie	145	145	147	148	148	149	149	149
Manufacturier	105	106	107	108	107	107	108	108
Concurrentiel	110	111	114	116	117	120	122	123
N.C. hors pétrole	158	158	158	159	157	154	153	153