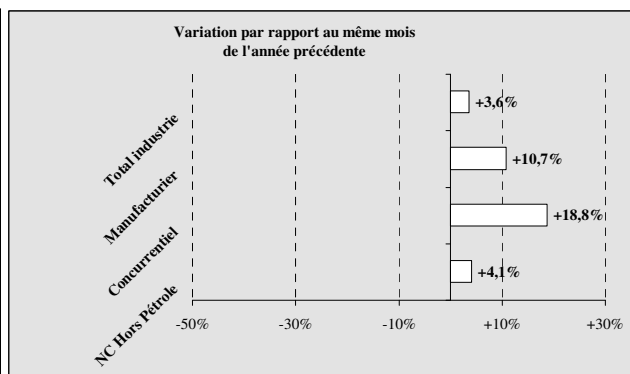
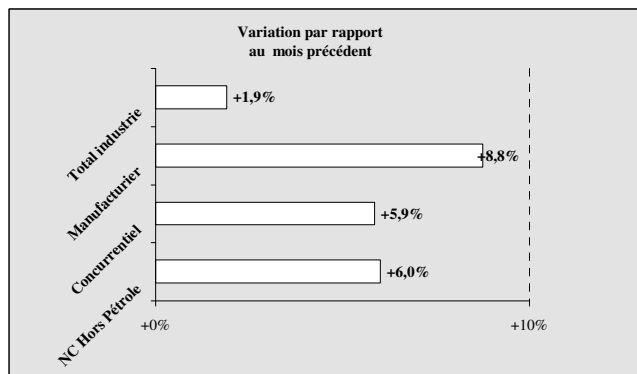


## Mois de JUIN 2008

( chiffres provisoires, susceptibles d'être révisés )



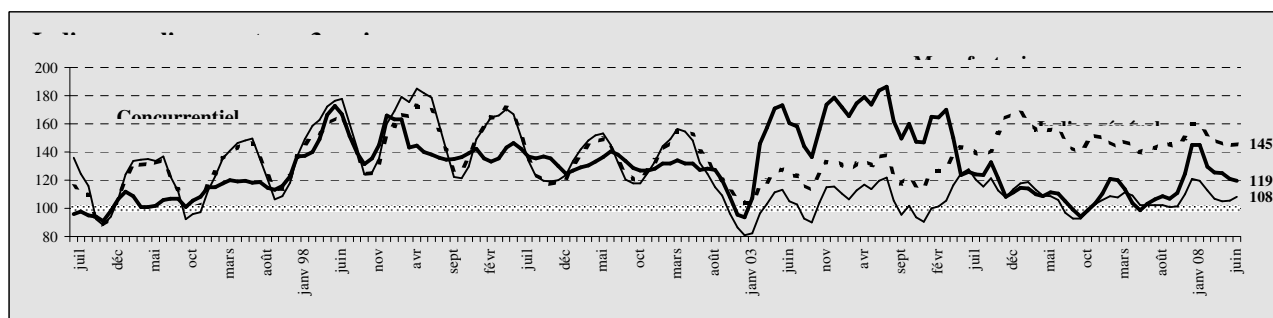
### COMMENTAIRES

En juin 2008, l'indice synthétique provisoire de la production industrielle s'est établi à 147, soit une hausse de 3,6% par rapport à son niveau de juin 2007.

Compte tenu de l'évolution des cinq premiers mois 2008 (+3,1%), la tendance des six premiers mois 2008 se fixe à +3,2%.

Dans l'ensemble, en juin 2008, l'énergie électrique et eau (+4,4%) poursuit sa hausse tendancielle. Les industries agroalimentaires (+14,8%) reviennent à une croissance positive grâce aux produits tirés du cacao, aux conserves de thon, aux boissons et aux cigarettes. Le groupe textile-chaussures (+16,3%) remonte sous l'effet de la demande sous régionale. Le bois (+134,2%) se redresse après des mois de baisse ininterrompue. L'extraction de pétrole et mines (-12,4%) semble évoluer en dents de scie.

Avec l'évolution favorable des matériaux de construction (+6,3%) liée en partie aux travaux de réhabilitation des édifices publics, l'indicateur avancé des BTP (+9,0%) reste sur la pente positive.



Base 100 : du 4ème trim. 84 au 3è trim 85

### Indices en glissement sur 3 mois (trimestre écoulé)

	nov 07	déc 07	janv 08	févr 08	mars 08	avr 08	mai 08	juin 08
<b>Total industrie</b>	149	159	160	153	148	146	145	145
<b>Manufacturier</b>	110	121	119	113	107	105	105	108
<b>Concurrentiel</b>	125	145	145	129	125	125	121	119
<b>N.C. hors pétrole</b>	154	150	151	157	148	143	147	154

### Indices en glissement sur 12 mois (année écoulée)

	nov 07	déc 07	janv 08	févr 08	mars 08	avr 08	mai 08	juin 08
<b>Total industrie</b>	145	147	148	148	149	149	149	149
<b>Manufacturier</b>	106	107	108	107	107	108	108	109
<b>Concurrentiel</b>	111	114	116	117	120	122	123	124
<b>N.C. hors pétrole</b>	158	158	159	157	154	153	153	154