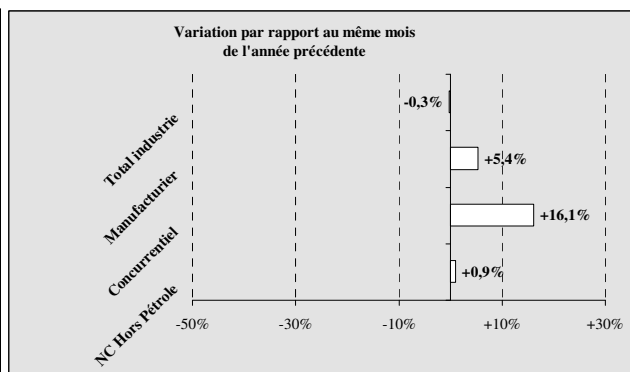
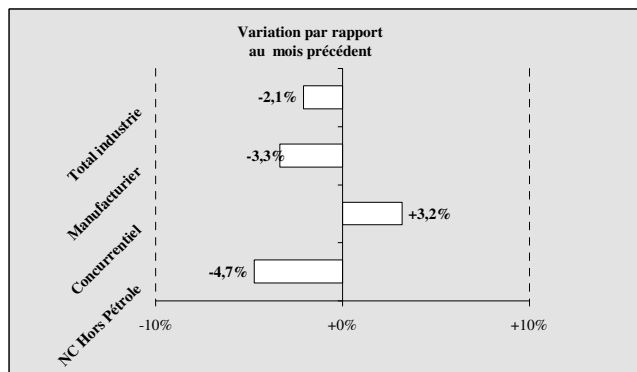


## Mois de JUILLET 2008

( chiffres provisoires, susceptibles d'être révisés )



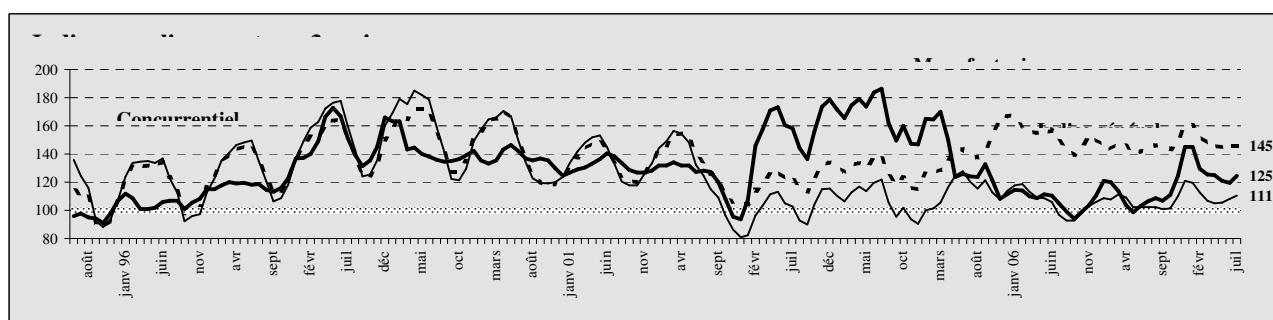
### COMMENTAIRES

En juillet 2008, l'indice synthétique provisoire de la production industrielle s'est établi à 144, soit une légère baisse de 0,3% par rapport à son niveau de juillet 2007.

Compte tenu de l'évolution des six premiers mois 2008 (+3,2%), la tendance des sept premiers mois 2008 se fixe à +2,7%. Hors extraction de pétrole et mines, cette tendance remonte à +4,3%.

Dans l'ensemble, en juillet 2008, l'énergie électrique et eau (+6,6%) poursuit sa hausse tendancielle. Les industries agroalimentaires (+14,6%) continuent leur progression grâce aux produits tirés du cacao, aux boissons et aux autres produits alimentaires. Le groupe textile chaussures (+29,7%) est toujours tiré par la demande sous régionale. Le bois (+150,1%) se redresse après des mois de baisse ininterrompue. Cependant, l'extraction de pétrole et mines (-18,8%) décline et la chimie (-0,1%) semble se stabiliser.

Avec la baisse des matériaux de construction (-3,7%), l'indicateur avancé des BTP (-2,2%) connaît une évolution défavorable.



Base 100 : du 4ème trim. 84 au 3è trim 85

Indices en glissement sur 3 mois (trimestre écoulé)

	déc 07	janv 08	févr 08	mars 08	avr 08	mai 08	juin 08	juil 08
<b>Total industrie</b>	159	160	153	148	146	145	145	145
<b>Manufacturier</b>	121	119	113	107	105	105	108	111
<b>Concurrentiel</b>	145	145	129	125	125	121	119	125
<b>N.C. hors pétrole</b>	150	151	157	148	143	147	154	155

Indices en glissement sur 12 mois (année écoulée)

	déc 07	janv 08	févr 08	mars 08	avr 08	mai 08	juin 08	juil 08
<b>Total industrie</b>	147	148	148	149	149	149	149	149
<b>Manufacturier</b>	107	108	107	107	108	108	109	110
<b>Concurrentiel</b>	114	116	117	120	122	123	124	126
<b>N.C. hors pétrole</b>	158	159	157	154	153	153	154	152