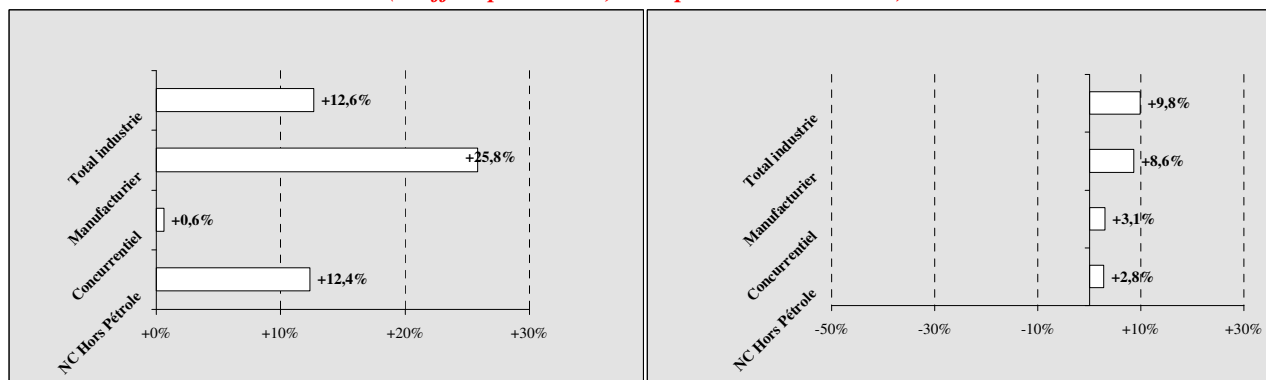


Mois de JUILLET 2009

(chiffres provisoires, susceptibles d'être révisés)



COMMENTAIRES

Au mois de juillet 2009, l'indice synthétique provisoire de la production industrielle s'établit à **158**, soit une **hausse de 9,8%** par rapport à juillet 2008 après la légère baisse du mois précédent (-4,6%).

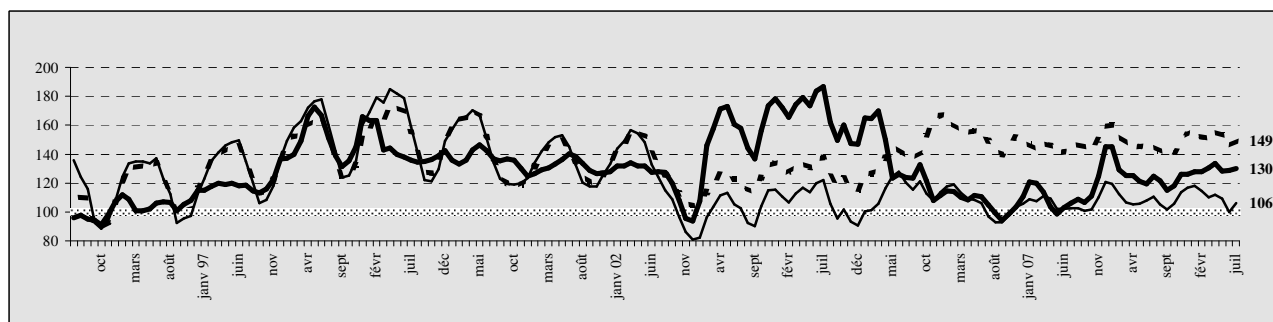
Compte tenu de la tendance du premier semestre de 2009 (+2,1%), celle des sept premiers mois 2009 se fixe à +3,1%. Hors extraction de pétrole et mines, cette tendance chute à +1,4%.

Dans l'ensemble, au mois de juillet 2009, la hausse de la production concerne l'**agroalimentaire** (+16,2%) qui poursuit sa progression, principalement dans les "produits tirés du cacao et confiserie" ainsi que les "huiles raffinées". Les **industries diverses** (+11,0%) croissent en raison du regain dans les "produits de l'imprimerie". L'**extraction de pétrole et mines** (+25,8%) évolue favorablement pour assurer une bonne croissance.

En revanche, la **chimie** (-3,5%) diminue du fait de la baisse enregistrée dans les "produits chimiques" notamment les pesticides, insecticides et fongicides.

La production de l'**énergie électrique et eau** (-0,7%) décline sous le poids de sa composante thermique.

L'indicateur avancé des **BTP** quant à lui, amorce une croissance (+7,7%) liée à la reprise des **bitumes et des éléments de construction**.



Base 100 : du 4ème trim. 84 au 3è trim 85

Indices en glissement sur 3 mois (trimestre écoulé)

	déc 08	janv 09	févr 09	mars 09	avr 09	mai 09	juin 09	juil 09
Total industrie	153	157	152	151	155	153	145	149
Manufacturier	117	118	115	110	112	109	100	106
Concurrentiel	126	128	128	131	134	128	129	130
N.C. hors pétrole	161	168	157	154	158	149	141	147

Indices en glissement sur 12 mois (année écoulée)

	déc 08	janv 09	févr 09	mars 09	avr 09	mai 09	juin 09	juil 09
Total industrie	146	147	147	148	149	149	149	150
Manufacturier	108	109	110	110	111	110	109	111
Concurrentiel	122	123	123	124	125	126	126	127
N.C. hors pétrole	150	151	152	153	154	153	151	152