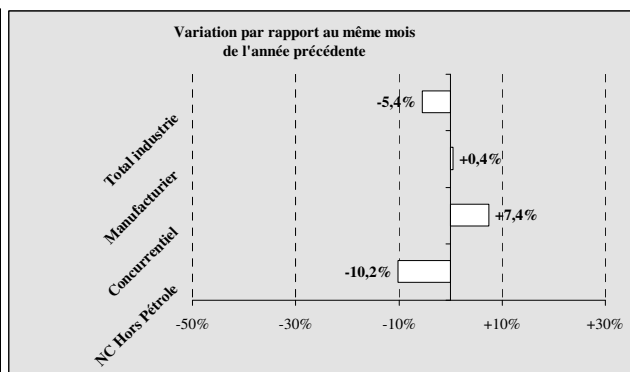
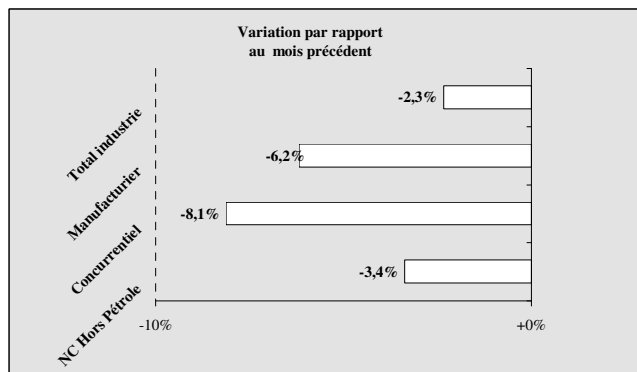


Mois d'AOÛT 2008

(chiffres provisoires, susceptibles d'être révisés)



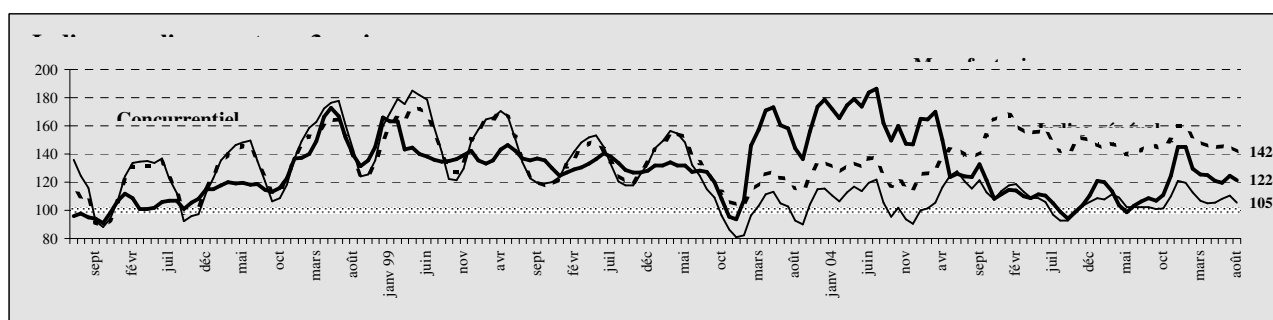
COMMENTAIRES

En août 2008, l'indice synthétique provisoire de la production industrielle s'est établi à 140, soit une baisse de 5,4% par rapport à son niveau d'août 2007.

Compte tenu de l'évolution des sept premiers mois 2008 (+2,7%), la tendance des huit premiers mois 2008 se fixe à +1,6%. Hors extraction de pétrole et mines, cette tendance remonte à +3,6%.

Dans l'ensemble, en août 2008, l'énergie électrique et eau (-5,9%) amorce une baisse. Les industries agroalimentaires (+7,3%) continuent leur progression grâce aux produits tirés du cacao, aux boissons et aux autres produits alimentaires. Le groupe textile-chaussures (+34,8%) est toujours tiré par la demande sous régionale. Le bois (+160%) continue son redressement après des mois de baisse ininterrompue. Cependant, l'extraction de pétrole et mines (-17,2%) décline et la chimie (-9,9%) reprend sa chute à la suite du léger redressement du mois précédent.

L'indicateur avancé des BTP (+1,7%) connaît une évolution favorable.



Base 100 : du 4ème trim. 84 au 3è trim 85

Indices en glissement sur 3 mois (trimestre écoulé)

	janv 08	févr 08	mars 08	avr 08	mai 08	juin 08	juil 08	août 08
Total industrie	160	153	148	146	145	145	145	142
Manufacturier	119	113	107	105	105	108	111	105
Concurrentiel	145	129	125	125	121	119	125	122
N.C. hors pétrole	151	157	148	143	147	154	155	149

Indices en glissement sur 12 mois (année écoulée)

	janv 08	févr 08	mars 08	avr 08	mai 08	juin 08	juil 08	août 08
Total industrie	148	148	149	149	149	149	149	149
Manufacturier	108	107	107	108	108	109	110	110
Concurrentiel	116	117	120	122	123	124	126	127
N.C. hors pétrole	159	157	154	153	153	154	152	151