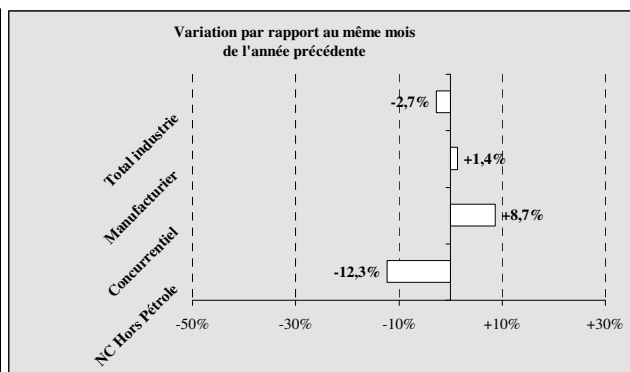
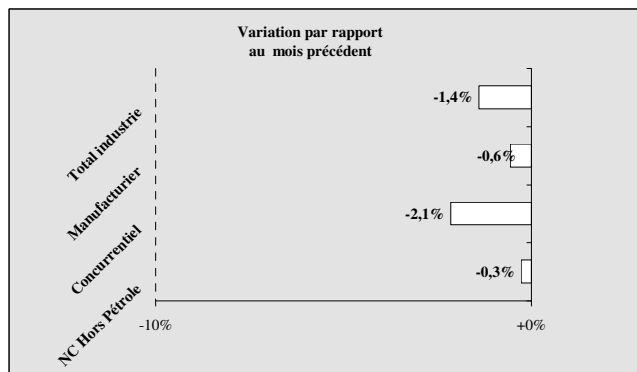


Mois de SEPTEMBRE 2008

(chiffres provisoires, susceptibles d'être révisés)



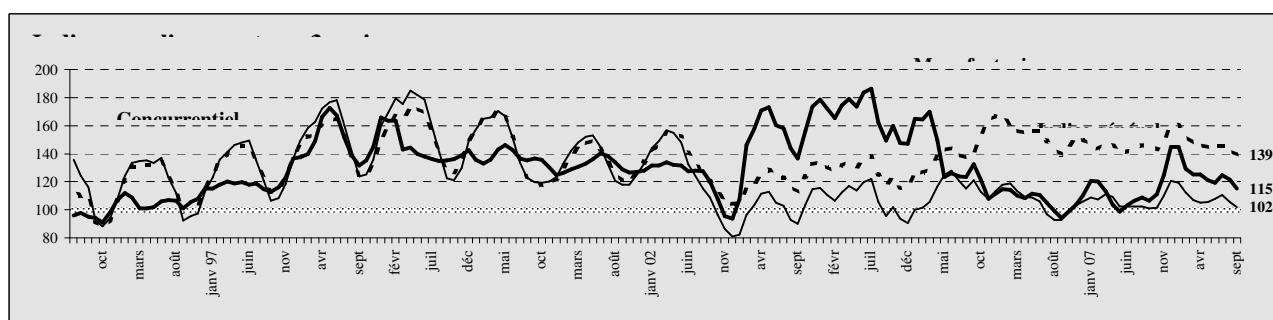
COMMENTAIRES

En septembre 2008, l'indice synthétique provisoire de la production industrielle s'est établi à 138, soit une baisse de 2,7% par rapport à son niveau de septembre 2007.

Compte tenu de l'évolution des huit premiers mois 2008 (+1,6%), la tendance des neuf premiers mois 2008 se fixe à +1,1%. Hors extraction de pétrole et mines, cette tendance remonte à +3,2%.

Dans l'ensemble, en septembre 2008, l'énergie électrique et eau (-2,7%) continue sa baisse. Les industries agroalimentaires (+11,5%) poursuivent leur progression grâce aux produits tirés du cacao, aux boissons et aux autres produits alimentaires. Le groupe textile-chaussures (+7,5%) est toujours tiré par la demande sous régionale. Le bois (+188,9%) continue son redressement après des mois de baisse ininterrompue. Cependant, l'extraction de pétrole et mines (-12,8%) décline et la chimie (-16,7%) poursuit sa régression.

L'indicateur avancé des BTP (+2,6%) poursuit son évolution favorable entamée le mois précédent.



Base 100 : du 4ème trim. 84 au 3è trim 85

Indices en glissement sur 3 mois (trimestre écoulé)

	févr 08	mars 08	avr 08	mai 08	juin 08	juil 08	août 08	sept 08
Total industrie	153	148	146	145	145	145	142	139
Manufacturier	113	107	105	105	108	111	105	102
Concurrentiel	129	125	125	121	119	125	122	115
N.C. hors pétrole	157	148	143	147	154	155	149	146

Indices en glissement sur 12 mois (année écoulée)

	févr 08	mars 08	avr 08	mai 08	juin 08	juil 08	août 08	sept 08
Total industrie	148	149	149	149	149	149	149	148
Manufacturier	107	107	108	108	109	110	110	110
Concurrentiel	117	120	122	123	124	126	127	127
N.C. hors pétrole	157	154	153	153	154	152	151	150