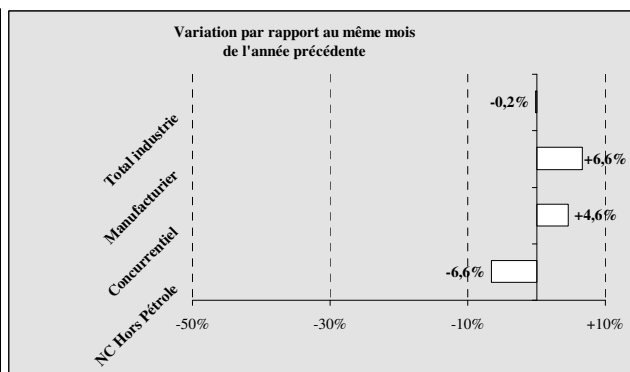
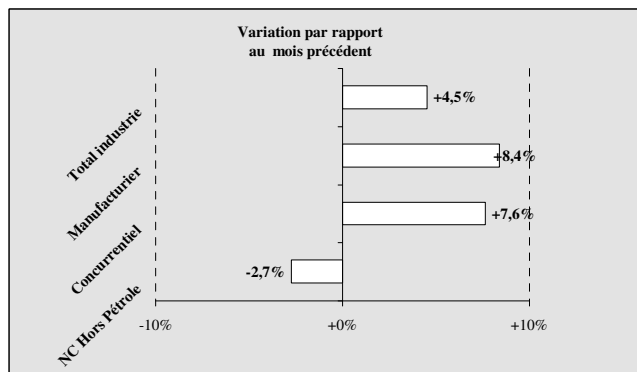


Mois d'OCTOBRE 2008

(chiffres provisoires, susceptibles d'être révisés)



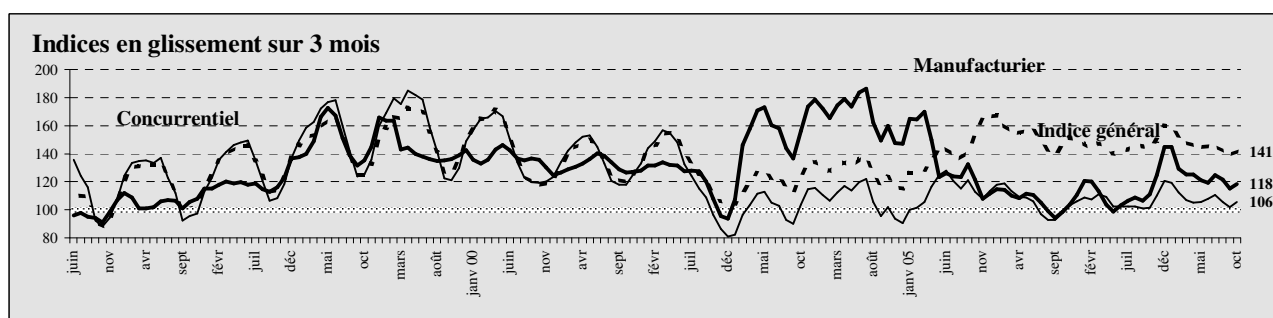
COMMENTAIRES

En octobre 2008, l'indice synthétique provisoire de la production industrielle s'est établi à 145, soit une légère baisse de 0,1% par rapport à son niveau d'octobre 2007.

Compte tenu de l'évolution des neuf premiers mois 2008 (+1,1%), la tendance des dix premiers mois 2008 se fixe à +1%. Hors extraction de pétrole et mines, cette tendance remonte à +3,1%.

Dans l'ensemble, en octobre 2008, les industries agroalimentaires (+34,4%) poursuivent leur progression grâce aux produits tirés du cacao, aux glaces et aux autres produits alimentaires. Le groupe textile-chaussures (+15,2%) est toujours tiré par la demande sous régionale. Le bois (+232,5%) continue son redressement après ses périodes de baisse ininterrompue. Cependant, l'énergie électrique et eau (-4,4%) est à la traîne, l'extraction de pétrole et mines (- 11,3%) et la chimie (-10,5%) déclinent.

L'indicateur avancé des BTP (+23,7%) poursuit son évolution favorable entamée depuis les mois précédent.



Base 100 : du 4ème trim. 84 au 3è trim 85

Indices en glissement sur 3 mois (trimestre écoulé)

	mars 08	avr 08	mai 08	juin 08	juil 08	août 08	sept 08	oct 08
Total industrie	148	146	145	145	145	142	139	141
Manufacturier	107	105	105	108	111	105	102	106
Concurrentiel	125	125	121	119	125	122	115	118
N.C. hors pétrole	148	143	147	154	155	149	146	144

Indices en glissement sur 12 mois (année écoulée)

	mars 08	avr 08	mai 08	juin 08	juil 08	août 08	sept 08	oct 08
Total industrie	149	149	149	149	149	149	148	147
Manufacturier	107	108	108	109	110	110	110	109
Concurrentiel	120	122	123	124	126	127	127	126
N.C. hors pétrole	154	153	153	154	152	151	150	149