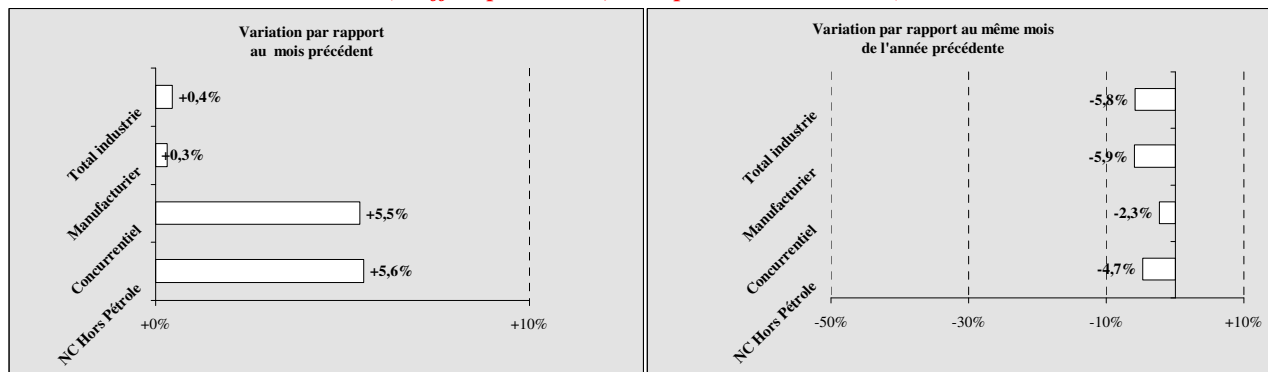


## Mois de NOVEMBRE 2008

( chiffres provisoires, susceptibles d'être révisés )



### COMMENTAIRES

En novembre 2008, l'indice synthétique provisoire de la **production industrielle** s'établit à 145 au même niveau qu'octobre 2008, enregistrant ainsi une baisse plus marquée de 5,8% par rapport à son niveau de novembre 2007.

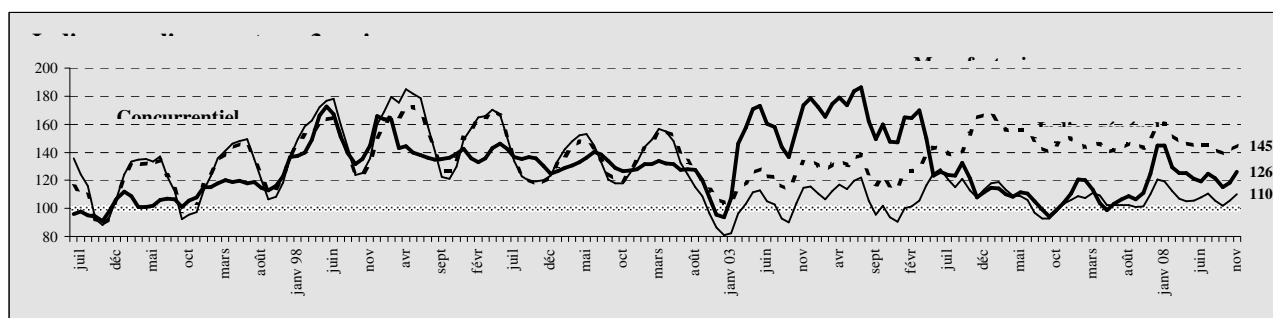
Compte tenu de l'évolution des dix premiers mois 2008 (+1%), la tendance des onze premiers mois 2008 se fixe à (+0,9%). Hors extraction de pétrole et mines, cette tendance remonte à (+2,4%).

Dans l'ensemble, au mois de novembre 2008, la production **agroalimentaire** est en hausse (+34,4%), principalement dans les "produits tirés du cacao et confiserie" (+52,3%), la "pâtisserie et pain" (+43,9) et la "glace" (+15,8%).

Le groupe **textile-chaussures** est toujours soutenu par la demande sous régionale (+1,1%). Le **bois** poursuit sa remontée (+163,9%).

Par contre, **l'énergie électrique et eau** est en repli (-2,0%), **l'extraction de pétrole et mines** (- 9,9%) ainsi que la **chimie** (-28,3%) fléchissent très nettement.

L'indicateur avancé des **BTP** quant à lui amorce une regression (-10,3%) du fait des **matériaux de construction** qui connaissent un repli (-31,1%).



Base 100 : du 4ème trim. 84 au 3è trim 85

### Indices en glissement sur 3 mois (trimestre écoulé)

	avr 08	mai 08	juin 08	juil 08	août 08	sept 08	oct 08	nov 08
<b>Total industrie</b>	146	145	145	145	142	139	141	145
<b>Manufacturier</b>	105	105	108	111	105	102	106	110
<b>Concurrentiel</b>	125	121	119	125	122	115	118	126
<b>N.C. hors pétrole</b>	143	147	154	155	149	146	144	146

### Indices en glissement sur 12 mois (année écoulée)

	avr 08	mai 08	juin 08	juil 08	août 08	sept 08	oct 08	nov 08
<b>Total industrie</b>	149	149	149	149	149	148	147	146
<b>Manufacturier</b>	108	108	109	110	110	110	109	108
<b>Concurrentiel</b>	122	123	124	126	127	127	126	123
<b>N.C. hors pétrole</b>	153	153	154	152	151	150	149	149