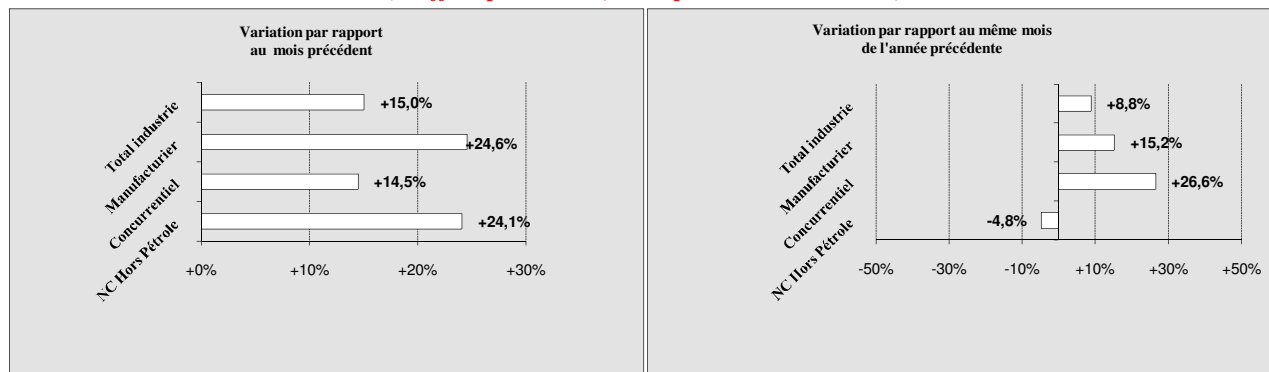


## Mois de DÉCEMBRE 2009

( chiffres provisoires, susceptibles d'être révisés )



### COMMENTAIRES

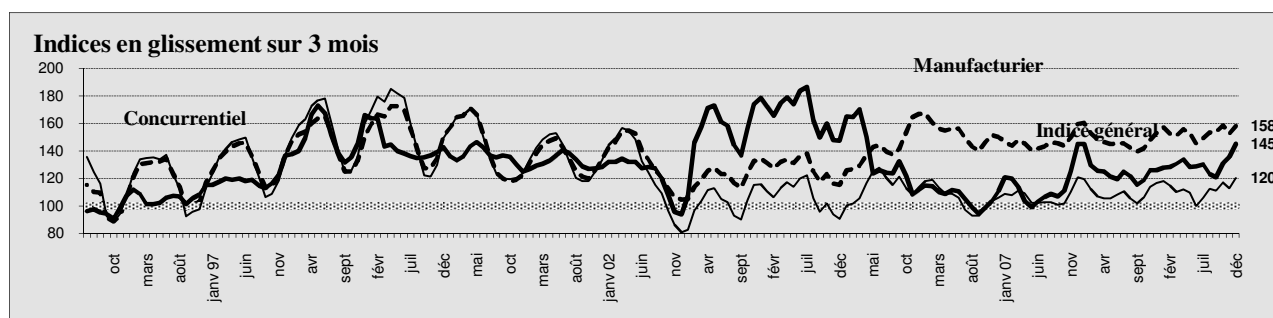
Au mois de décembre 2009, l'indice synthétique provisoire de la production industrielle se fixe à **168,8%**, soit une hausse de **8,8%** par rapport à décembre 2008.

En raison de l'évolution des onze premiers mois de 2009 (+4,6%), celle des douze mois de l'année 2009 remonte à +4,8%. Hors extraction de pétrole et mines, cette tendance tombe à +3%.

Dans l'ensemble de l'industrie, au mois de décembre 2009, la production croît dans pratiquement toutes les grandes branches significatives. Ainsi, **l'agroalimentaire** (+22,4%) poursuit sa progression, principalement dans toutes ses sous-branches principales à l'exception des "autres produits alimentaires et tabac". **L'extraction de pétrole et mines** (+1,2%) augmente toujours. **La chimie** (+3,7%) poursuit sa hausse due aux "produits chimiques" ainsi que les "produits en caoutchouc". La production de **l'énergie électrique et eau** (+0,9%) progresse également.

En revanche, seules les branches **textile, chaussures** (-1,3%) et **bois** (-43,3%) baissent.

Concernant l'indicateur avancé des **BTP** (36,7%), il se reprend en raison de la bonne tenue des "matériaux de construction".



Base 100 : du 4<sup>ème</sup> trim. 84 au 3<sup>è</sup> trim 85

Indices en glissement sur 3 mois (trimestre écoulé)

	mai 09	juin 09	juil 09	août 09	sept 09	oct 09	nov 09	déc 09
<b>Total industrie</b>	153	145	149	153	154	158	152	158
<b>Manufacturier</b>	109	100	106	112	111	117	113	120
<b>Concurrentiel</b>	128	129	130	123	121	131	136	145
<b>N.C. hors pétrole</b>	149	141	147	155	160	162	145	147

Indices en glissement sur 12 mois (année écoulée)

	mai 09	juin 09	juil 09	août 09	sept 09	oct 09	nov 09	déc 09
<b>Total industrie</b>	149	149	150	151	152	153	152	153
<b>Manufacturier</b>	110	109	111	111	112	112	111	112
<b>Concurrentiel</b>	126	126	127	127	128	128	129	131
<b>N.C. hors pétrole</b>	153	151	152	153	155	156	152	152